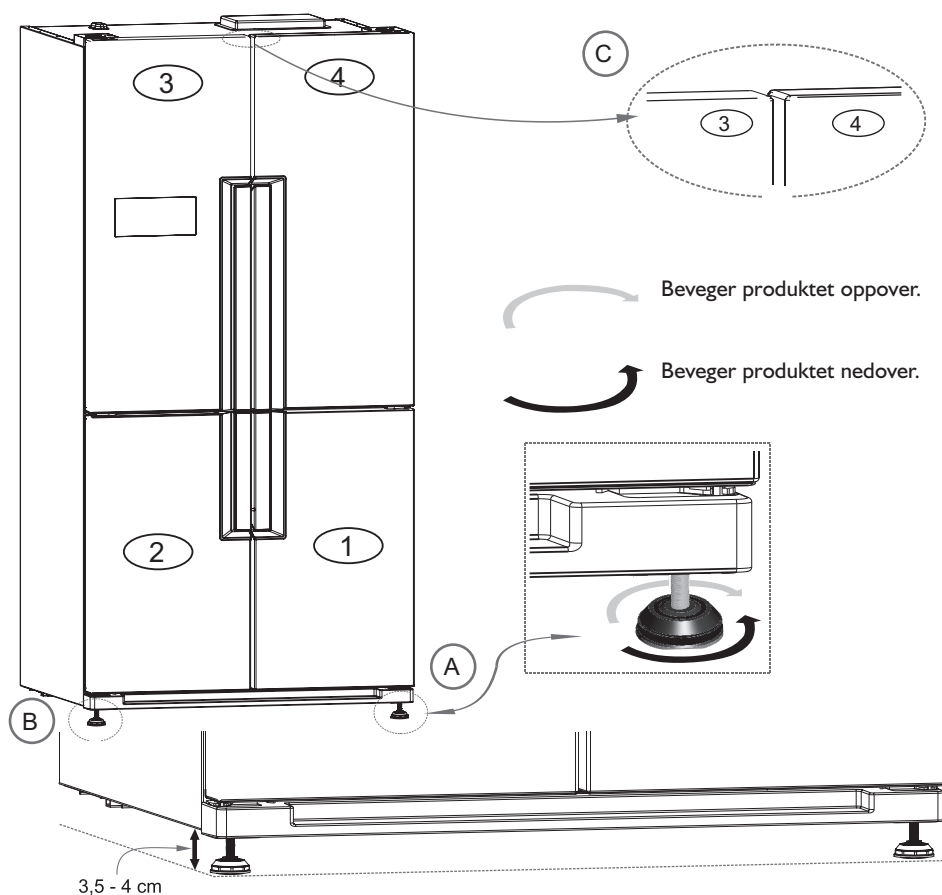


JUSTERE FØTTENE

Ved installering eller omplassering av kjøleskapet er det nødvendig å justere føttene for å sikre at dørene lukker forskriftsmessig og at kjøleskapet står stabilt og jevnt.

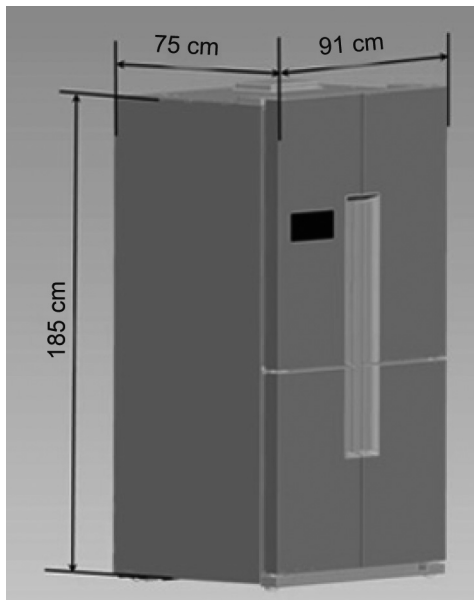
Når kjøleskapet er plassert på et jevnt underlag, fjern beskyttelsestapen mellom de øvre dørene og kabinettet.

1. Ved å begynne på høyre side av kjøleskapet, roter fremre fot for å øke eller redusere mellomrommet mellom bunnen av kjøleskapet og gulvet, til avstanden er 3,5 to 4cm (A).
2. Juster de andre føttene på samme måte, til dørene 1 og 2 er jevne (B).
3. Sørg for at de øvre dørene er jevne (C). Hvis nødvendig, juster ved hjelp av vedlagt dørjusteringsverktøy (se under).



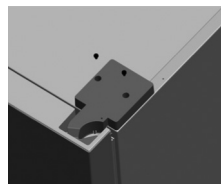
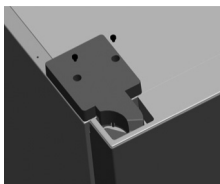
Før du installerer apparatet, kontroller dimensjonene til døren som apparatet må løftes igjennom i forhold til dimensjonene som er angitt på siden.

Hvis dimensjonene til døren er for små til at apparatet kan løftes igjennom, løfter du apparatet når dørene er fjernet.



FØLG TRINNENE UNDER FOR Å FJERNE DØRENE FOR Å KUNNE PASSERE

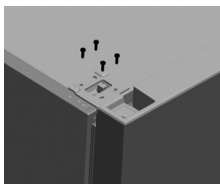
- 1) Fjern de 2 skruene som vist i figuren, og fjern øvre hengseldeksler på venstre og høyre side.



- 2) Fjern bøssingene som kommer til syne under hengseldekslene.

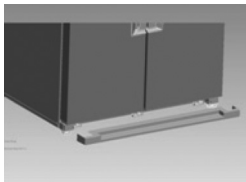


- 3) Fjern de 4 skruene som er festet i øvre hengsel.

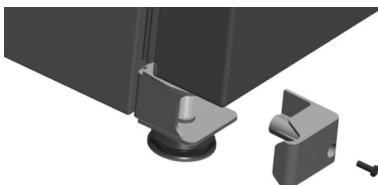


- 4) Fjern dørene til kjøleskapsseksjonene enkeltvis ved å løfte dem forsiktig oppover. Pakk dem inn i luftposer og plasser dem på et sikkert sted.

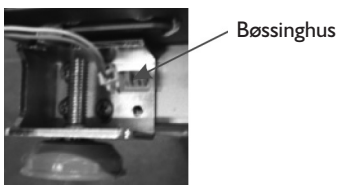
- 5) Fjern fotbeskyttelsen ved å frigjøre den fra festemekanismen. Fotbeskyttelsen har 3 holdere som er plassert i venstre og høyre hjørne samt i midten. Frigjør fotbeskyttelsen fra festemekanismen ved å trykke med hånden på områdene hvor holderne er plassert.



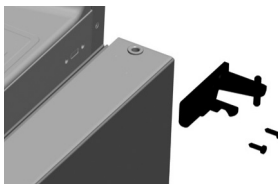
- 6) Ta ut nedre hengseldeksler ved å skru ut skruene.



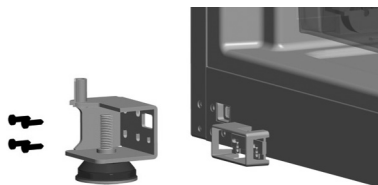
- 7) Ta ut bøssingen som vises under når nedre hengseldeksel er fjernet.



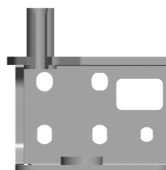
- 8) Ta ut de midtre hengslene ved å fjerne de 2 skruene som er festet på dem.



- 9) Ta av fryserdørene enkeltvis og forsiktig, og pakk dem inn i luftposer og plasser dem på et sikkert sted på samme måte som dørene for kjøleskapsseksjonene.

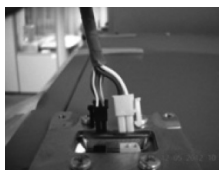
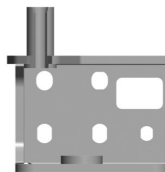


- 10) Fjern nedre hengsel hvis nødvendig. (hvis åpningen ikke er stor nok)



Når du har løftet kjøleskapet:

- 11) Plasser fryserdørene på nedre hengsel og sikre døren ved å installere de midtre hengslene.
- 12) Hvis fryserdørene ikke er på linje med hverandre, juster ved hjelp av sporene i nedre hengsel som vist under.
- 13) Når bøssingene er installert forskriftsmessig på nedre hengsel, installer nedre hengseldeksel og tilhørende skruer.
- 14) Plasser fotbeskyttelsen slik at den sitter i festemekanismen. (Hvis holderne for fotbeskyttelsens festemekanisme ble ødelagt når fotbeskyttelsen ble fjernet, skift dem ut med reserveholderne i dokumentposen.)
- 15) Sett dørene til kjøleskapsseksjonene på plass, og skru inn skruene i øvre hengsel uten å trekke dem helt til.
- 16) Installer bøssingene ved å ta hensyn til låseretningen.

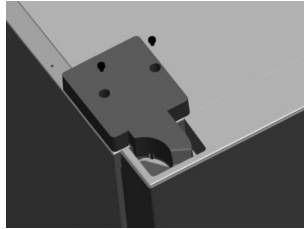


JUSTERE MELLOMROMMET MELLOM SEKSJONSDØRENE

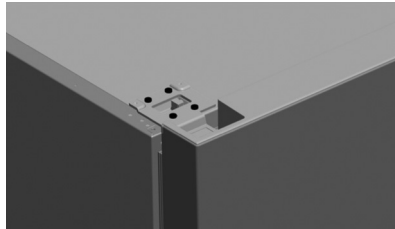
For at kjøleskapet skal kunne fungere med maksimal effekt, juster mellomrommet mellom seksjonsdørene før bruk.

Først fjerner du beskyttelsestapen mellom de øvre dørene og kjøleskapets kabinett.

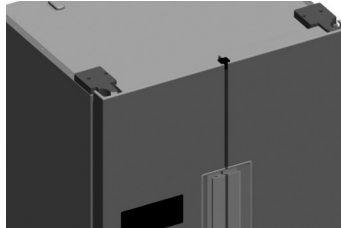
- 1) Fjern de 2 skruene som vist på bildet. Fjern øvre hengseldeksler på både høyre og venstre side.



- 2) Løsne, men ikke fjern de 4 skruene i de to øvre hengslene.



- 3) Plasser dørjusteringsverktøyet (vedlagt) mellom dørene som vist, for å holde dem i riktig posisjon.



- 4) Trekk til skruene i de to øvre hengslene.
- 5) Monter hengseldeksler og skruer som dekker over kablene.