



ŠALDYTUVAS

NAUDOJIMO INSTRUKCIJA

19515574700

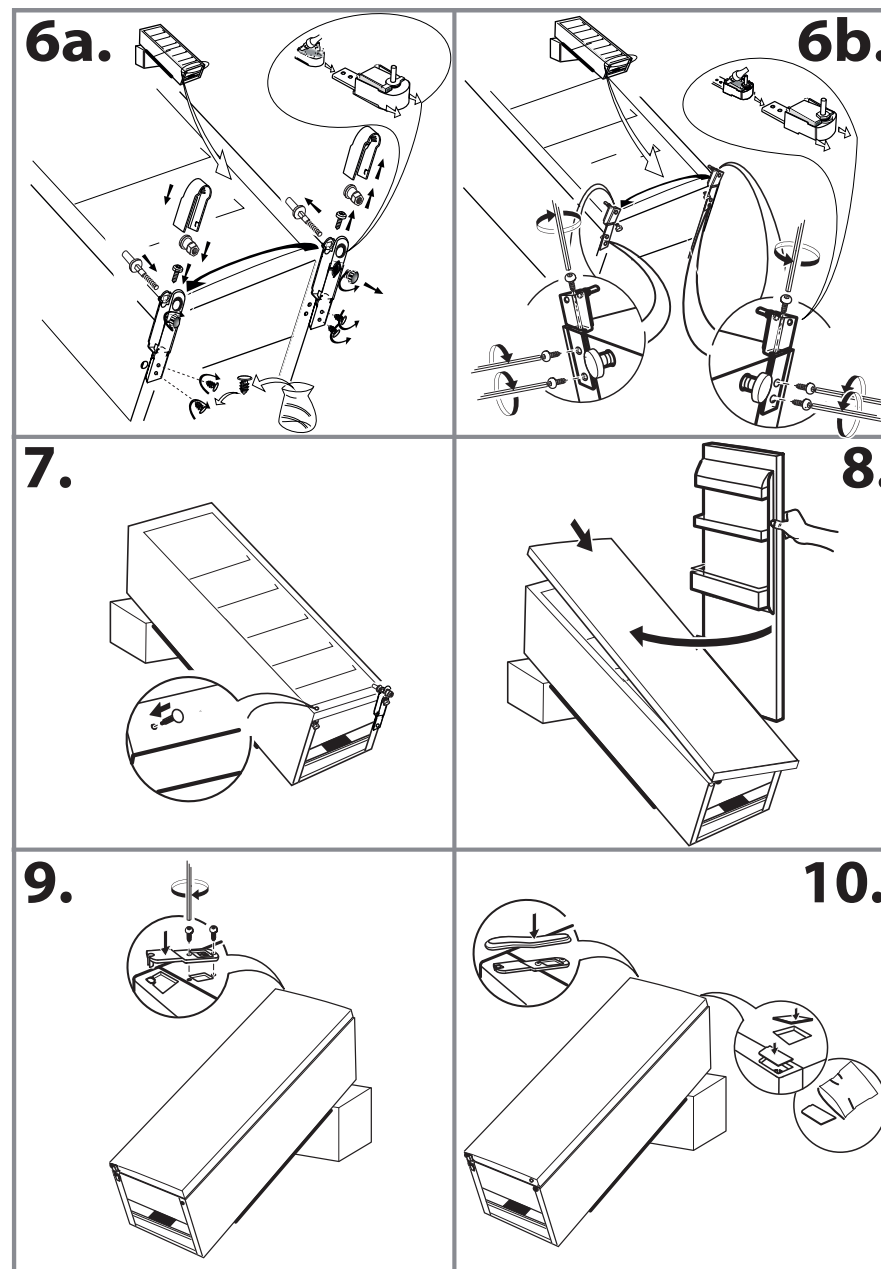
LT



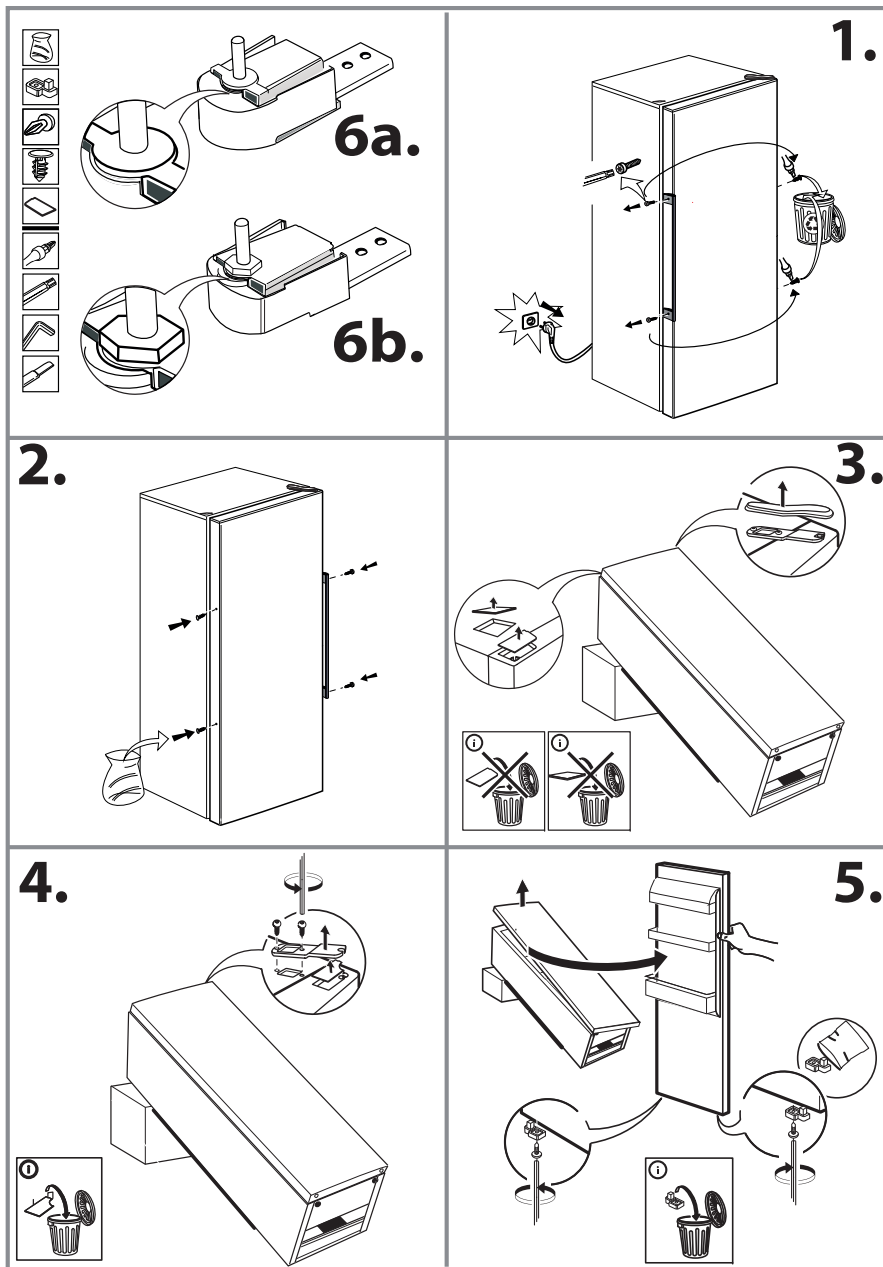
02/17

Autorių teisės „Whirlpool Europe s.r.l.“ 2014. Visos teisės saugomos – <http://www.whirlpool.eu>

SW8 AM2Y



(2)



RODYKLĖ

1 SKYRIUS: MONTAVIMAS	4
1.1. VIENO PRIETAISO ĮRENGIMAS	4
1.2. DVIEJŲ PRIETAISŲ ĮRENGIMAS.....	4
1.3. DURELIŲ RAGULIAVIMAS (JEIGU GALIMAS).....	4
2 SKYRIUS: FUNKCIJOS	5
2.1. ĮJUNGIMAS / BUDĖJIMAS	5
2.2. IŠMANUSIS EKRANAS*.....	5
2.3. „6TH SENSE FRESH CONTROL“ / „PROFRESH“	5
2.4. ATIDARYTŲ DURELIŲ SIGNALAS	5
2.5. ATOSTOGOS	5
2.6. GREITASIS ATVĖSINIMAS	5
2.7. NULIO LAIPŠNIŲ STALČIUS*	6
2.8. VENTILIATORIUS	6
2.9. TEMPERATŪROS NUSTATYMAS	6
2.10. „NO-FROST“ ŠALDYTUVO SKYRIUS	6
2.11. LED APŠVIETIMO SISTEMA*	7
2.12. REGULIUOJAMO DRĖGNUMO SKYRIUS*	7
3 SKYRIUS: NAUDOJIMAS	7
3.1. KAIP PADIDINTI ŠALDYTUVO SKYRIAUS TALPĄ	7
3.2. PASTABOS.....	7
4 SKYRIUS: MAISTO LAIKYMO PATARIMAI	7
4.1. ORO VENTILIACIJA	7
4.2. KAIP LAIKYTI ŠVIEŽIUS MAISTO PRODUKTUS IR GĖRIMUS	7
4.3. KUR LAIKYTI ŠVIEŽIUS MAISTO PRODUKTUS IR GĖRIMUS.....	8
5 SKYRIUS: VEIKIMO GARSAI	8
6 SKYRIUS: REKOMENDACIJOS, KAIP ELGTIS, JEI PRIETAISAS NENAUDOJAMAS.....	9
6.1. IŠVYKSTATE / ATOSTOGAUJATE	9
6.2. PERSIKELIATE	9
6.3. NUTRŪKO ELEKTROS TIEKIMAS	9
7 SKYRIUS: PRIEŽIŪRA IR VALYMAS	9
8 SKYRIUS: GEDIMŲ ŠALINIMO VADOVAS	10
8.1. PRIEŠ KREIPDAMIESI Į TECHNINĖS PRIEŽIŪROS CENTRĄ... ..	10
8.2. GEDIMAI	10
9 SKYRIUS: TECHNINĖS PRIEŽIŪROS CENTRAS	11
Kita:	
DURELIŲ ATIDARYMO KRYPTIES KEITIMAS (1_VERSIJA).....	12
DURELIŲ ATIDARYMO KRYPTIES KEITIMAS (2_VERSIJA).....	14

PASTABA:
Instrukcijos skirtos keletui modelių, todėl gali būti skirtumai. Dalys, skirtos tam tikriems prietaisams, yra pažymėtos žvaigždute (*).
Funkcijos, skirtos specialiai jūsų nusipirktam gaminiui, pateikiamos GREITOS PRADŽIOS VADOVE.

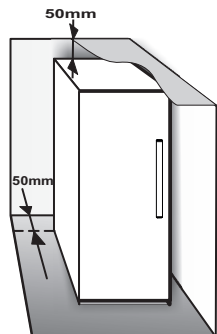
1. MONTAVIMAS

1.1. VIENO PRIETAISO ĮRENGIMAS

Siekiant užtikrinti tinkamą vėdinimą, prietaiso šonuose ir viršuje reikia palikti tarpą.

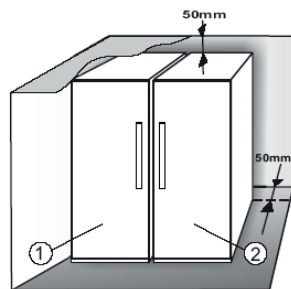
Atstumas nuo prietaiso galinės dalies iki sienos turi būti bent 50 mm.

Jei šis atstumas bus mažesnis, padidės prietaiso energijos sąnaudos.



1.2. DVIEJŲ PRIETAISŲ ĮRENGIMAS

Kai įrengiate šaldiklį ① ir šaldytuvą ② kartu, pasirūpinkite, kad šaldiklis būtų įrengtas kairėje, o šaldytuvas dešinėje (kaip parodyta piešinyje). Kairiojoje šaldytuvo pusėje yra specialus prietaisas, kad būtų išvengta kondensato problemų tarp prietaisų.



Rekomenduojame du prietaisus įrengti kartu naudojant sujungimo rinkinį ③ (kaip parodyta piešinyje). Jį galite nusipirkti techninės priežiūros centre.

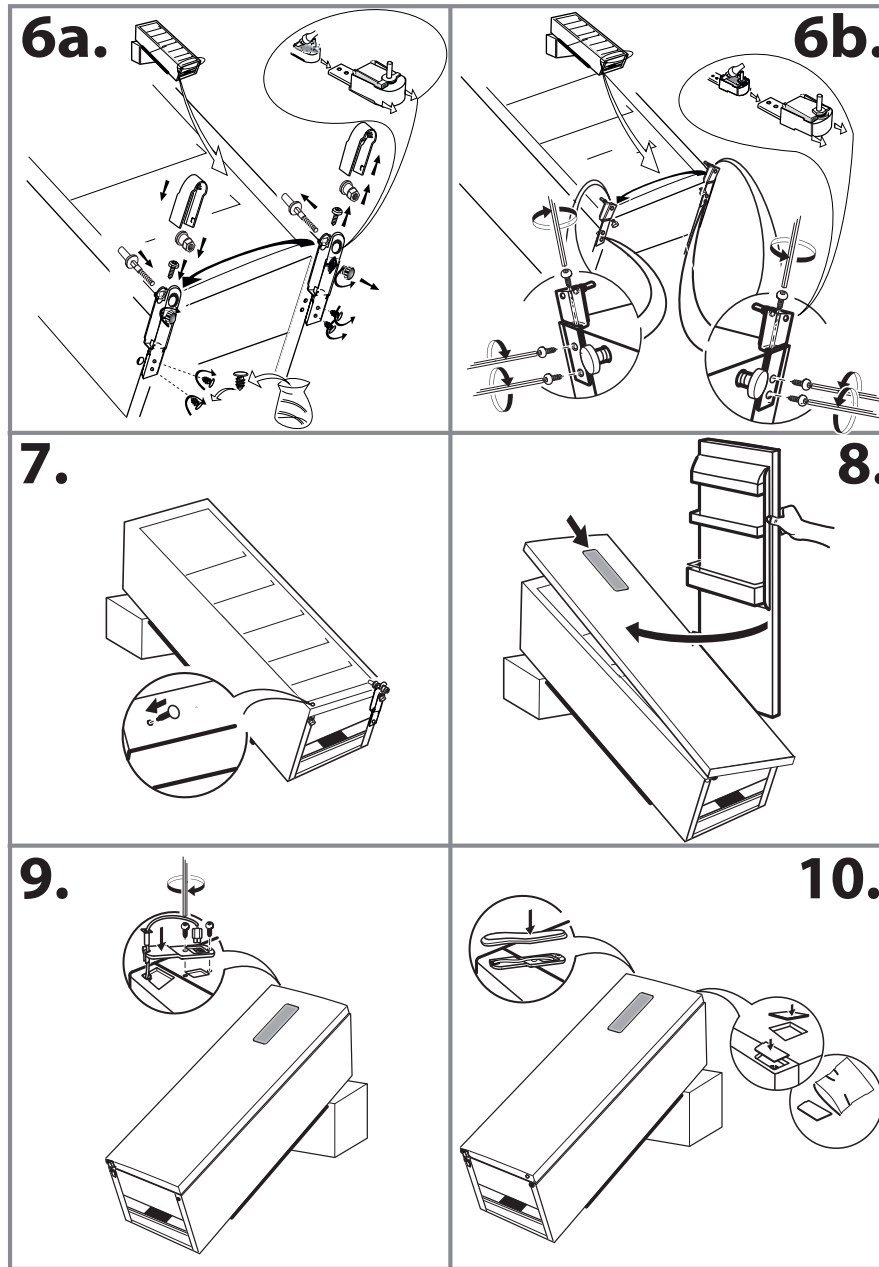
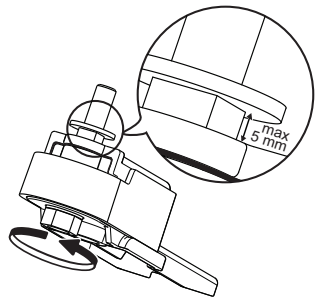


1.3. DURELIŲ RAGULIAVIMAS (JEIGU GALIMAS)

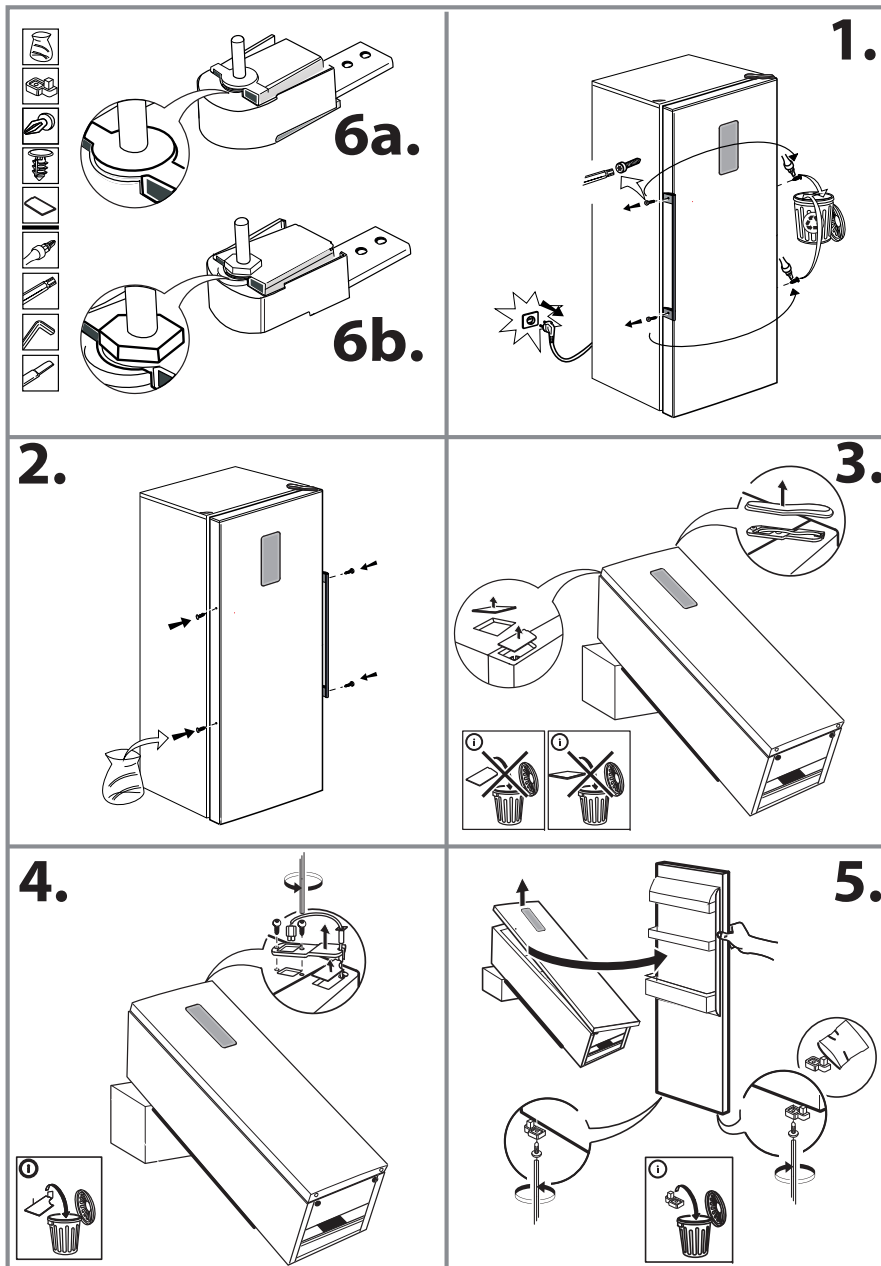
Durės išlyginamos naudojant reguliuojamą apatinį lankstą (kai kurie modeliai)

Jeigu šaldytuvo durės yra žemiau nei šaldiklio durės, pakelkite šaldytuvo dureles sukdami reguliavimo varžtą prieš laikrodžio rodyklę M10 veržliarakčiu.

Jeigu šaldiklio durės yra žemiau nei šaldytuvo durės, pakelkite šaldiklio dureles sukdami reguliavimo varžtą prieš laikrodžio rodyklę M10 veržliarakčiu.

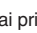



(1)

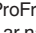


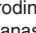
2. FUNKCIJOS

2.1. ĮJUNGIMAS / BUDĖJIMAS

Šia funkcija šaldytuvą įjungiamas arba perjungiamas į budėjimo režimą. Jei norite įjungti gaminio budėjimo režimą, paspauskite ir 3 sek. palaikykite įjungimo / budėjimo režimo mygtuką . Kai prietaisas veikia budėjimo režimu, šaldytuvo skyriaus apšvietimas neveikia. Atminkite, kad atliekant šį veiksmą, prietaisas nuo maitinimo neatjungiamas. Jei prietaisą norite vėl įjungti, tiesiog paspauskite įjungimo / budėjimo režimo mygtuką .

2.2. IŠMANUSIS EKRANAS*

Ši papildoma funkcija gali būti naudojama norint taupyti energiją. Vadovaudamiesi greitos pradžios vadove pateiktomis instrukcijomis galite įjungti / išjungti funkciją. Praėjus dviem sekundėms po išmaniojo ekrano aktyvinimo, ekranas išsijungia. Norint reguliuoti temperatūrą ar naudoti kitas funkcijas, būtina aktyvinti ekraną bet kokio mygtuko paspaudimu. Po išmaniojo ekrano aktyvinimo, ekranas išsijungia, išskyrus „6 Sense Fresh Control“ /  „ProFresh“ indikatorių. Norint reguliuoti temperatūrą ar naudoti kitas funkcijas, būtina suaktyvinti ekraną bet kokio mygtuko paspaudimu.

Jei 15 sek. nebus atliktas joks veiksmas, ekranas vėl išsijungs ir bus matomas tik „6 Sense Fresh CONTROL“ /  „ProFresh“ indikatorius. Kai funkcija išjungiamas, atkuriamas įprastas ekrano rodinys. Nutrūkus elektros tiekimui išmanusis ekranas išsijungia savaime. Atminkite, kad ši funkcija neatjungia prietaiso nuo maitinimo, tik sumažina išorinio ekrano energijos sąnaudas.



Pastaba. Skelbiamos prietaiso energijos sąnaudos, kai išmaniojo ekrano funkcija įjungta.

2.3. „6TH SENSE FRESH CONTROL“ /

„PROFRESH“

Naudodami šią funkciją galite greitai pasiekti optimalias produktų laikymo sąlygas (temperatūrą ir drėgnumą) prietaiso viduje. Kad ši funkcija tinkamai veiktų, būtina taip pat įjungti ventiliatorių. „6th Sense Fresh Control“ / „ProFresh“ yra aktyvinamas pagal numatytuosius nustatymus. Kaip aktyvinti ar išjungti šią funkciją, žiūrėkite pridedamą greitos pradžios vadovą. Po maitinimo išjungimo arba perėjimo iš parengties į įprastą režimą „6th Sense Fresh Control“ / „ProFresh“ būseną nustatoma į numatytąją, t. y. aktyviąją.

2.4. ATIDARYTŲ DURELIŲ SIGNALAS

Mirksi perspėjimo signalo piktograma  ir girdimas garso signalas. Perspėjimo signalas suveikia, kai ilgiau nei 2 min. paliekate atviras dureles. Jei norite išjungti durelių perspėjimo signalą, uždarykite dureles arba paspauskite garso signalo išjungimo mygtuką  ir nutildykite garso signalą.

2.5. ATOSTOGOS

Šią funkciją galima įjungti, siekiant sumažinti prietaiso energijos sąnaudas, kai jis nebus naudojamas ilgesnį laiką.

Prieš aktyvinant šią funkciją, iš šaldytuvo skyriaus reikia išimti visus gendančius produktus ir būtina gerai uždaryti dureles, nes šaldytuvą palaikys tinkamą temperatūrą, kad nesudarytų nemalonūs kvapai (+12 °C).

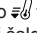
Jei norite suaktyvinti / išjungti šią funkciją, paspauskite atostogų režimo mygtuką ir palaikykite 3 sekundes. Įjungus šią funkciją, ims šviesti atitinkamas simbolis, o šaldytuvo skyriuje bus nustatyta aukščiausia temperatūra (temperatūros ekrane bus rodomas nauja temperatūros nustatytoji reikšmė +12 °C). Jei pakeičiamas temperatūros nustatymas, ši funkcija išsijungia savaime.

Dėmesio:

- **Nesuderinama su greitojo atšaldymo funkcija** Siekiant užtikrinti optimalias veikimo charakteristikas, atostogų ir greitojo atšaldymo funkcijų negalima naudoti vienu metu. Jei greitojo atšaldymo funkcija jau veikia, ją reikia išjungti prieš suaktyvinant atostogų funkciją (arba atvirkščiai).

2.6. GREITASIS ATVĖSINIMAS

Šią funkciją rekomenduojama naudoti, kai į šaldytuvo skyrių sudedamas labai didelis kiekis maisto.

Naudodamiesi greitojo atšaldymo  funkcija, šaldytuvo skyriuje galite padidinti šaldymo galią. Siekiant kuo labiau padidinti šaldymo galią, ventiliatorių reikia palikti įjungtą.

Dėmesio:

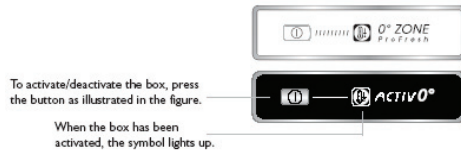
- **Nesuderinama su atostogų funkcija** Siekiant užtikrinti optimalias veikimo charakteristikas, atostogų ir greitojo atšaldymo funkcijų negalima naudoti vienu metu. Jei atostogų funkcija jau veikia, ją reikia išjungti prieš suaktyvinant greitojo atšaldymo funkciją (arba atvirkščiai).

*Yra tik kai kuriuose modeliuose. Patikrinkite GREITOS PRADŽIOS VADOVE, ar ši funkcija tikrai yra jūsų modelyje.

2.7. NULIO LAIPSNŲ STALČIUS*

Nulio laipsnių stalčiuje specialiai palaikoma žema temperatūra ir tinkamas drėgmės lygis, kad maisto produktai (pvz., mėsa, žuvis, vaisiai ir žieminės daržovės) kuo ilgiau išliktų švieži.

Dėžės įjungimas ir išjungimas



Temperatūra dėžės viduje, kai ji įjungta, yra apytiksliai lygi 0°. Kad nulio laipsnių dėžė veiktų tinkamai, labai svarbūs toliau nurodyti veiksniai:

- šaldytuvo skyrius turi įjungtas
- temperatūra šaldytuvo skyriuje turi būti nuo +2 °C iki +5 °C;

- dėžę reikia įstatyti, kad būtų galima įjungti funkciją;
- visos papildomos funkcijos turi būti išjungtos (pvz., budėjimo režimo, atostogų, jei yra).

Jeigu pasirinkta viena šių specialių funkcijų, nulio laipsnių dėžė reikia išjungti rankiniu būdu ir išimti visus šviežius maisto produktus. Jeigu rankiniu būdu dėžė nebuvo išjungta, ji bus išjungta automatiškai po 8 valandų.

Pastaba.

- jei įjungus funkciją simbolis nešviečia, patikrinkite, ar stalčius įdėtas tinkamai; jei problema išlieka, kreipkitės į artimiausią įgaliotą techninės priežiūros tarnybą
 - jeigu funkcija aktyvi ir stalčius atidarytas, simbolis valdymo skydelyje gali išsijungti automatiškai. Įdėjus stalčių simbolis vėl užsidegs
 - nepaisant funkcijos būsenos gali būti girdimas silpnas garsas; tai normalu ir nėra defektas.
 - kai funkcija išjungta, temperatūra stalčiuje priklauso nuo bendros temperatūros šaldytuvo viduje.
- Tokiu atveju rekomenduojame šiame skyriuje laikyti vaisius ir daržoves (miško vaisius, obuolius, abrikosus, morkas, špinatus, salotas ir kt.), kurie nėra jautrūs žemai temperatūrai.

Svarbu. Kai funkcija suaktyvinta ir skyriuje yra maisto produktų, pasižyminčių dideliu vandens kiekiu, ant lentynų gali susikondensuoti vanduo. Tokiu atveju laikinai išjunkite šią funkciją.

2.8. VENTILIATORIUS

Ventiliatorius padeda geriau paskirstyti temperatūrą gaminio viduje, kad jame laikomi maisto produktai ilgiau išliktų švieži. Pagal numatytuosius nustatymus yra įjungtas ventiliatorius. Rekomenduojama palikti ventiliatorių įjungtą, kad būtų užtikrintas tinkamas „6th Sense Fresh Control“ / „ProFresh“ funkcijos veikimas, o kai aplinkos oro temperatūra pakyla daugiau nei 27–28 °C, būtų pašalinami ant stiklinių lentynų susidare drėgmės lašeliai ar per didelė drėgmė kameroje. Jei ventiliatorius įjungtas, tai dar nereiškia, kad jis veikia nuolat. Ventiliatorius įsijungia ir nustoja veikti pagal šaldytuvo kameros temperatūrą ir drėgmės lygį joje. Todėl visiškai normalu, jei ventiliatorius nesisuka, net jei yra įjungtas.

Kaip aktyvinti ar išjungti šią funkciją, žiūrėkite pridėdamą greitios pradžios vadovą.

Dėmesio: Kartu su ventiliatoriumi išjungiami ir „6th Sense Fresh Control“ / „ProFresh“ funkcija.

Pastaba.

Neužstatykite oro įsiurbimo angos maisto produktais.

Siekiant užtikrinti optimalias veikimo charakteristikas esant žemai aplinkos temperatūrai (žemesnei nei 18 °C) ir sumažinti energijos sąnaudas, ventiliatorių reikia išjungti.

Kaip išjungti ventiliatorių, žiūrėkite procedūrą aukščiau.

Jeigu prietaise įrengtas ventiliatorius, jame gali būti **antibakterinis filtras**.

Išimkite jį iš dėžutės daržovių stalčiuje ir įstatykite į ventiliatoriaus dangtelį.

Keitimo nurodymai pateikiami filtro dėžutėje.

2.9. TEMPERATŪROS NUSTATYMAS

Gamykloje paprastai nustatoma rekomenduojama 5 °C prietaiso temperatūra. Vidinę temperatūrą galima reguliuoti nuo 8 °C iki 2 °C tokiu būdu:

- Paspauskite temperatūros nustatymo mygtuką (°C). Laikymo temperatūrą galima keisti po –1 °C kiekvienu mygtuko paspaudimu: reikšmė keičiasi cikliškai nuo 8 °C iki 2 °C.

Pastaba. Rodomi nustatymai atitinka vidutinę temperatūrą visame šaldytuve

2.10. „NO-FROST“ ŠALDYTUVO SKYRIUS

Šaldytuvo skyriaus atitirpinimas atliekamas visiškai automatiškai.

Vandens lašeliai ant galinės sienelės rodo, kad vyksta periodiškas automatinio atitirpinimo ciklas. Atitirpęs vanduo automatiškai patenka į išleidimo angą, paskui teka į talpą, iš kurios išgaruoja.

9. TECHNINĖS PRIEŽIŪROS CENTRAS

Prieš kreipdamiesi į techninės priežiūros po pardavimo tarnybą:

Prietaisą vėl įjunkite, kad patikrintumėte, ar problema liko neišspręsta. Jei liko neišspręsta, prietaisą atjunkite nuo elektros tinklo ir, prieš vėl prijungdami, palaukite apie valandą.

Jeigu atlikus tikrinimus, aprašytus trikdžių šalinimo vadove, ir vėl įjungus prietaisą jis vis dar tinkamai neveikia, kreipkitės į techninės priežiūros tarnybą ir paaiškinkite problemą.

Nurodykite:

- modelį ir prietaiso serijos numerį (nurodyta duomenų plokštelėje),
- problemos pobūdį,

SERVICE 0000 000 00000



- techninės priežiūros numerį (tai yra numeris po žodžio SERVICE duomenų plokštelėje prietaiso viduje),
- savo tikslų adresą,
- savo telefono numerį ir miesto kodą.

Pastaba.

Galima pakeisti durelių atidarymo kryptį. Jei šią procedūrą atlieka techninės priežiūros centre, garantija netaikoma.

*Yra tik kai kuriuose modeliuose. Patikrinkite GREITOS PRADŽIOS VADOVE, ar ši funkcija tikrai yra jūsų modelyje.


8. GEDIMŲ ŠALINIMO VADOVAS




8.1. PRIEŠ KREIPDAMIESI Į TECHNINĖS PRIEŽIŪROS CENTRĄ...

Veikimo trikdžių paprastai kyla dėl smulkmenų, todėl tokias triktis galite nustatyti ir išspręsti patys be jokių įrankių.

PROBLEMA	SPRENDIMAS
Prietaisas neveikia:	<ul style="list-style-type: none"> Ar maitinimo laidas prijungtas prie veikiančio kištukinio lizdo su tinkama įtampa? Ar veikia namų elektros sistemos apsaugos įtaisai ir saugikliai?
Jei atitirpinimo padėkle yra vandens:	<ul style="list-style-type: none"> Tai normalu, kai oras šiltas, drėgnas. Padėklas gali būti net iki pusės pripildytas. Įsitinkinkite, kad prietaisas yra pastatytas tiesiai, o vanduo nebėga per kraštus.
Jeį prietaiso kraštai, kurie liečiasi su durelių guma, šilti:	<ul style="list-style-type: none"> Tai normalu, kai oras šiltas ir kai veikia kompresorius.
Jeį neveikia apšvietimas:	<ul style="list-style-type: none"> Ar veikia namų elektros sistemos apsaugos įtaisai ir saugikliai? Ar maitinimo laidas prijungtas prie veikiančio kištukinio lizdo su tinkama įtampa? Jeį perdega LED lemputės, naudotojas turi skambinti į techninės priežiūros tarnybą, kad jos darbuotojai jas pakeistų lemputėmis, kurių galima įsigyti tik iš mūsų paslaugų po pardavimo tarnybos ar įgaliotojo prekybos atstovo.
Jeį atrodo, kad variklis veikia per ilgai:	<ul style="list-style-type: none"> Variklio veikimo laikas priklauso nuo įvairių dalykų: durelių atidarymų skaičiaus, šaldytuve laikomo maisto kiekio, kambario temperatūros, temperatūros valdiklių nustatymų. Ar kondensatorius (prietaiso galinėje dalyje) nėra apdulkęs arba apsvėlęs? Ar durelės tinkamai uždarytos? Ar prietaiso durelių sandarikliai tinkami įstatyti? Karštomis dienomis arba jei kambariye labai šilta, varikliai įprastai veikia ilgiau. Jeį prietaiso durelės ilgam paliekamas atviros arba į šaldytuvą įdedamas labai didelis produktų kiekis, variklis veiks ilgiau, kad atvėsintų prietaiso vidų.
Jeį prietaiso temperatūra per aukšta:	<ul style="list-style-type: none"> Ar prietaiso valdikliai nustatyti tinkamai? Ar į prietaisą nėra pridėta labai didelio maisto produktų kiekio? Patikrinkite, ar ne per dažnai darinėjamos durelės. Patikrinkite, ar tinkamai uždarytos durelės.
Jeį durelės netinkamai atsidaro ir užsidaro:	<ul style="list-style-type: none"> Patikrinkite, ar durelėms netrukdo maisto pakuotės. Patikrinkite, ar vidinės dalys ar ledukų automatas yra savo vietoje. Patikrinkite, ar durelių sandarikliai švarūs ir nelimpa. Įsitinkinkite, kad prietaisas pastatytas lygiai.

8.2. GEDIMAI

Suveikus pavojaus signalui, tai bus rodoma ir skaičių šviesos dioduose, (pvz. 1 gedimas, 2 gedimas, ir t. t...) kreipkitės į techninės priežiūros tarnybą ir nurodykite įspėjamojo signalo kodą. Pasigirsta garsinis signalas, šviečia įspėjamojo signalo piktograma , o skaičių ekrane mirksi F raidė pagal žemiau aprašytą gedimo kodą:

Gedimo kodas	Vaizdavimas
2 klaida	F raidė įsijungia ir išsijungia po 0,5 sek. Įsijungia 2 kartus, tada lieka išjungta 5 sekundes. Seka kartojasi.  2 k.
3 klaida	F raidė įsijungia ir išsijungia po 0,5 sek. Įsijungia 3 kartus, tada lieka išjungta 5 sekundes. Seka kartojasi.  3 k.
6 klaida	F raidė įsijungia ir išsijungia po 0,5 sek. Įsijungia 6 kartus, tada lieka išjungta 5 sekundes. Seka kartojasi.  6 k.

*Yra tik kai kuriuose modeliuose. Patikrinkite GREITOS PRADŽIOS VADOVE, ar ši funkcija tikrai yra jūsų modelyje.

2.11. LED APŠVIETIMO SISTEMA*

Apšvietimo sistemai šaldytuvo viduje naudojamos LED lemputės, kuriomis užtikrinamas geresnis apšvietimas bei labai mažos energijos sąnaudos. Jei LED apšvietimo sistema neveikia, kreipkitės į techninės priežiūros tarnybą, kad ją suremontuotų.

Svarbu.

Šaldytuvo skyriaus apšvietimas įjungiamas, kai atidaromos šaldytuvo durelės. Jei dureles atviras paliksite ilgiau nei 10 min., apšvietimas automatiškai išsijungs.

3. NAUDOJIMAS

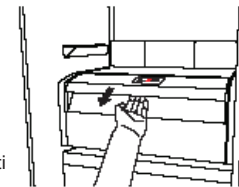
3.1. KAIP PADIDINTI ŠALDYTUVO SKYRIAUS TALPĄ

galite padidinti laikymo skyriaus talpą išimdami „NULIO LAIPSNŲ STALČIŲ“**

Atlikite tokius veiksmus:

- išjunkite dėžę
- ištraukite stalčių ir baltą plastikinę lentyną po dėže.

Pastaba: Viršutinės lentynos ir šoninių atramų išimti negalima. Norėdami atnaujinti „nulinio laipsnių stalčiaus“ veikimą, prieš įstatydami stalčių ir vėl įjungdami funkciją, būtinai įstatykite baltą plastikinę lentyną po dėže. Jei norite optimizuoti energijos sąnaudas, rekomenduojame išjungti ir išimti „nulinio laipsnių stalčių“.



4. MAISTO LAIKYMO PATARIMAI

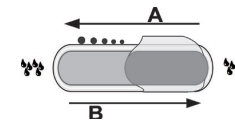
Šaldytuvus yra puiki vieta paruoštam maistui, šviežiams ar konservuotiems, pieno produktams, vaisiams ir daržovėms bei gėrimams laikyti.

4.1. ORO VENTILIACIJA

- Pasitelkiant natūralią oro cirkuliaciją šaldytuve sukuriama skirtingos temperatūros zonos. Šalčiausia yra iškart virš vaisių ir daržovių stalčiaus bei prie galinės sienelės. Šilčiausia – skyriaus viršuje, priekyje.
- Jeį ventiliacija nepakankama, padidėja energijos sąnaudos ir sumažėja šaldymo efektyvumas.

2.12. REGULIUOJAMO DRĖGNUMO SKYRIUS*

Salotų stalčius šaldytuvo skyriuje yra skirtas specialiai vaisiams ir daržovėms išlaikyti šviežiams. Jei maisto produktus norite laikyti mažesnio drėgnumo sąlygomis (pvz., vaisius), drėgnumo reguliatorių atidarykite (B padėtis), o jei juos norite laikyti drėgniau (pvz., daržoves), reguliatorių uždarykite (A padėtis).



3.2. PASTABOS

- Maisto produktais neuždenkite oro angų (galinėje sienelėje gaminio viduje).
- Jeigu šaldiklyje įrengta sklendė, laikymo tūrį galima padidinti išėmus sklendę.
- Visas lentynas, durelių lentynas ir stalčius galima išimti.
- Vidinė prietaiso temperatūrą gali veikti aplinkos temperatūra, dažnas durelių atidarėjimas, o taip pat ir prietaiso vieta. Nustatinėdami temperatūrą turėtumėte atsižvelgti į šiuos veiksnius.
- Jeį kitaip nenurodoma, prietaiso priedų indaplovėje neplaukite.
- Kaip galima dažniau naudokite išmaniojo ekrano funkciją.

4.2. KAIP LAIKYTI ŠVIEŽIUS MAISTO PRODUKTUS IR GĖRIMUS

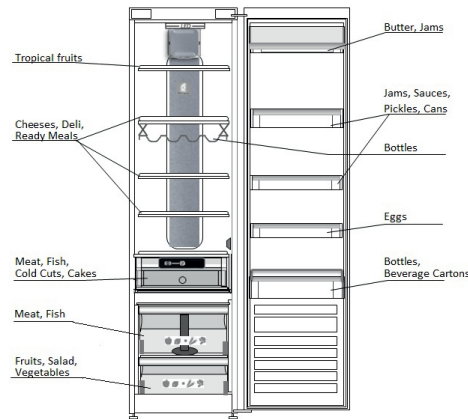
- Maistui laikyti naudokite perdirbamo plastiko, metalo, aliuminio ir stiklo indelius bei maistingą plėvelę.
- Skysčius ir maisto produktus, kurie gali skleisti stiprius kvapus arba būti jais paveikti, laikykite uždaruose indeliuose arba uždenkite.
- Maisto produktus, kurie išskiria daug etileno dujų arba yra jautrūs šioms dujoms, pavyzdžiui, vaisiai, daržovės ir salotos, visada reikia atskirti arba suvynioti, kad juos išlaikytumėte kuo ilgiau; pavyzdžiui, pomidorų nelaikykite kartu su kivais ar kopūstais.
- Maisto produktų nelaikykite per arti vienu kitų, kad tarp jų galėtų tinkamai cirkuluoti oras.
- Kad buteliai neišsvirstų, galite pasinaudoti butelių laikikliu (tik tam tikruose modeliuose).
- Jeį šaldytuve ketinate laikyti nedidelį maisto produktų kiekį, rekomenduojame naudoti lentynas virš vaisių ir daržovių stalčiaus, nes tai šalčiausia skyriaus vieta.

*Yra tik kai kuriuose modeliuose. Patikrinkite GREITOS PRADŽIOS VADOVE, ar ši funkcija tikrai yra jūsų modelyje.

4.3. KUR LAIKYTI ŠVIEŽIUS MAISTO PRODUKTUS IR GĖRIMUS

- Šaldytuvo lentynose: paruoštą maistą, tropinius vaisius, sūrį ir delikatesus.
- Šalčiausioje zonoje – nulinio laipsnių stalčiuje* (esančiame virš šaldymo skyriaus): mėsa, žuvis, mėsos gaminius, pyragus
- Vaisių ir daržovių stalčiuje: vaisius, salotas, daržovės.
- Durelėse: sviestą, uogienę, padažus, konservuotus produktus, skardines, butelius, gėrimų pakelius, kiaušinius

MAISTO PRODUKTŲ IŠDĖSTYMO PAVYZDYS



5. VEIKIMO GARSAI

Iš prietaiso sklindantys garsai yra normalus dalykas, nes jame yra keli ventilatoriai ir varikliai, kuriais reguliuojamas veikimas – jie įsijungia ir išsijungia savaime.

Kai kuriuos veikimo garsus galima sumažinti tokiu būdu

- Išlyginus prietaisą ir įrengiant jį ant lygaus paviršiaus
- Atskyrus prietaisą nuo baldų ir saugant, kad jis prie jų nesiliestų.

- Patikrinus, ar vidiniai komponentai yra tinkamose vietose.
- Patikrinus, ar buteliai ir indeliai nesiliečia vieni su kitais.

Keletas veikimo garsų, kuriuos galite girdėti:

Švilpiantis garsas, kai prietaisą įjungiate pirmą kartą arba po ilgo nenaudojimo



Gurguliuojantis garsas, kai šaldymo skystis teka per žarnes.



BRRR garsas girdimas veikiant kompresoriui.



Zvimbantis garsas, kai suveikia vandens vožtuvas ar ventilatorius.



Traškantis garsas, kai suveikia kompresorius arba kai paruošti ledukai krenta į ledukų dėžę, atsitiktinis spragsėjimas, kai įsijungia ir išsijungia kompresorius.



SPRAGTELĖJIMAS, kai suveikia termostatas, kuris reguliuoja, ar dažnai reikia įjungti kompresorių.



*Yra tik kai kuriuose modeliuose. Patikrinkite GREITOS PRADŽIOS VADOVE, ar ši funkcija tikrai yra jūsų modelyje.

6. REKOMENDACIJOS, KAIP ELGTIS, JEI PRIETAISAS NENAUDOJAMAS

6.1. IŠVYKSTATE / ATOSTOGAUJATE

Jeį ruošiatės atostogauti, rekomenduojama maisto produktus suvartoti, o prietaisą atjungti, kad būtų taupoma energija.

6.2. PERSIKELIATE

1. Išimkite visas vidines dalis.
2. Gerai jas suvyniokite ir sutvirtinkite lipnia juosta, kad jos nebarškėtų ar nepasimestų.
3. Pasukite reguliuojamas kojeles, kad jos nesiliestų prie atraminio paviršiaus.
4. Uždarykite ir užfiksuokite dureles lipnia juosta, tada lipnia juosta prie prietaiso priklijuokite maitinimo laidą.

6.3. NUTRŪKO ELEKTROS TIEKIMAS

Jeį nutrūko elektros energijos tiekimas, paskambinkite į elektros tiekėjo biurą ir pasiklauskite, kiek truks, kol gedimas bus pašalintas.

Pastaba. Atminkite, kad pilnas prietaisas ilgiau išliks šaltas nei pripildytas iš dalies.

Jeį maisto produktų būklė prasta, juos geriau išmesti.

Jeį elektros tiekimas nutrūko iki 24 valandų.

1. Prietaiso dureles laikykite uždarytas. Tai padės jame laikomus produktus kuo ilgiau išlaikyti šaltus.

Jeį elektros tiekimas nutrūko ilgiau nei 24 valandas.

1. Bandykite suvartoti maistą, kuris yra greičiau gendantis.

7. PRIEŽIŪRA IR VALYMAS

Prieš vykdydami valymo arba techninės priežiūros darbus, būtinai prietaisą atjunkite nuo elektros tinklo arba atjunkite elektros tiekimą.

Periodiškai valykite prietaisą šluoste, suvilgyta drungnu vandeniu su neutraliu plovikliu, kuris yra specialiai skirtas šaldytuvo vidui valyti. Niekada nenaudokite šveičiamųjų priemonių. Šaldytuvo dalių niekada nevalykite degiais skysčiais. Garai gali kelti gaisro arba sprogimo pavojų. Prietaiso išorę ir durelių gumas valykite drėgna šluoste, tada nusausinkite sausa šluoste. Nenaudokite valymo garų.

Kondensatorius prietaiso galinėje dalyje turi būti valomas reguliariai naudojant siurbį.

Kondensatorius prietaiso galinėje dalyje turi būti valomas reguliariai naudojant siurbį.

Svarbu.

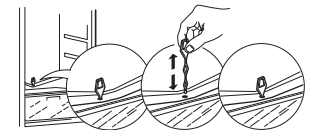
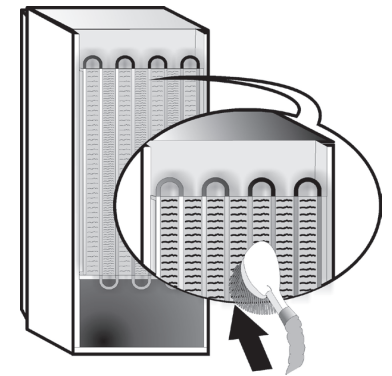
- Mygtukų ir valdymo skydelio ekrano negalima valyti alkoholiu ar alkoholinėmis priemonėmis, tik sausa šluoste.
- Šaldymo sistemos žarnelės yra šalia atitirpinimo padėklo ir jos gali įkaisti. Periodiškai nuvalykite jas siurbliu.

Siekiant užtikrinti nuolatinį ir tinkamą atitirpusio vandens pašalinimą, naudojantis priedamu įrankiu reikia reguliariai valyti vandens išleidimo angą, kuri yra šaldytuvo nugarėlėje prie vaisių ir daržovių stalčiaus.

Prieš valydami „nulinio laipsnių stalčių“ (ir jo išorę), išimkite stalčių ir atjunkite dėžę nuo elektros šaltinio.

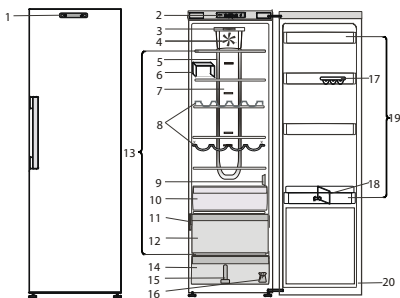
Periodiškai valykite dėžę ir visas jos dalis šluoste, suvilgyta šiltu vandeniu su neutraliu plovikliu, kuris yra specialiai skirtas šaldytuvo vidui valyti (baltos plastikinės lentynos po dėžę nepanardinkite į vandenį).

Niekada nenaudokite šveičiamųjų priemonių.



*Yra tik kai kuriuose modeliuose. Patikrinkite GREITOS PRADŽIOS VADOVE, ar ši funkcija tikrai yra jūsų modelyje.

Prieš naudodamiesi prietaisu atidžiai perskaitykite naudojimo instrukcijas.



1. Išoriniai maitinimo įjungimo ir įspėjamųjų signalų indikatoriai
2. Valdymo pultas
3. Pagrindinis LED apšvietimas
4. Ventilatorius
5. Daugiakrypčio oro srauto zonos apšvietimas*
6. Lentynėlės skirtukas*
7. Daugiakrypčio šalto oro srauto zona*
8. Butelių lentynėlė *
9. Jutiklio dangtelis
10. Nulio laipsnių stalčius*
11. Duomenų plokštelė su komerciniu pavadinimu
12. Vėsinimo skyrius (geriausiai tinka mėsai ir žuviai)
13. Lentynų zona
14. Vaisių ir daržovių skyrius
15. Daržovių skyriaus skirtukas*
16. Durelių atidarymo krypties keitimo komplektas
17. Kiaušinių dėklas *
18. Butelių laikiklis*
19. Dėklai durelėse
20. Dangčio tarpiklis

* Yra kai kuriuose modeliuose

KAIP PRIETAISĄ PARENGTI NAUDOJIMUI

Prijungus prietaisą prie maitinimo šaltinio jis pradeda veikti savaime. Paleidę prietaisą ir, prieš dėdami maisto produktus, palaukite bent 4–6 val. Kai prietaisą prijungiate prie maitinimo šaltinio, pradeda šviesti ekranas, kuriame maždaug 1 sek. pasirodo visos piktogramos. Užsideda numatytosios (gamyklinės) šaldiklio skyriaus nustatymų reikšmės.

KAIP APSUKTI DURELIŲ LANKSTUS

– Žiūrėkite pridėdamas naudojimo instrukcijas (2_ versija) Durelių atidarymo kryptį rekomenduojama keisti dviese. Nenumatyta galimybė apsukti dureles: – modeliuose su integruota rankena – modeliuose su stiklo skydeliu durelėse.

Atsižvelgiant į modelį, funkcijos, techniniai duomenys ir paveikslėliai gali skirtis

MAITINIMO ĮJUNGIMO (IŠORINIS LED) indikatorius

Išorinis žalias šviesos diodas, rodantis, kad prietaisas įjungtas. Jis automatiškai išsijungia atidarius dureles.

ĮSPĖJAMOJO SIGNALO (IŠORINIS LED) indikatorius

Šis raudonas šviesos diodas gali mirksėti, rodydamas įspėjamąjį signalą arba gedimą, net kai durelės uždarytos. Atidarykite dureles ir patikrinkite vidiniame valdymo pulte, kuris įspėjamasis / triktis yra aktyvus.

GREITO ATVĖSINIMO indikatorius

ĮJUNGIMO / BUDĖJIMO REŽIMO indikatorius

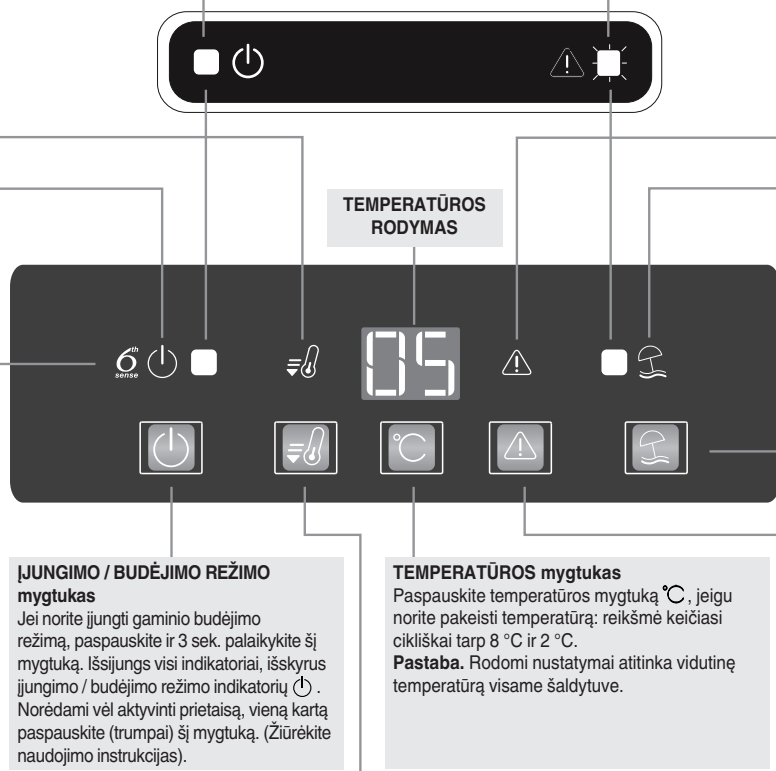
„6th SENSE FRESH CONTROL“ FUNKCIJA

Ši funkcija veikia automatiškai ir užtikrina tinkamas sąlygas, reikalingas maisto produktams saugoti. Norėdami išjungti „6th Sense Fresh Control“ funkciją, vienu metu paspauskite ir palaikykite 3 sekundes atostogų bei įspėjamojo signalo sustabdymo mygtukus, kol pasigirs garsinis signalas ir „6th Sense Fresh Control“ piktograma išsijungs patvirtindama, kad funkcija išjungta. Jei norite vėl įjungti šią funkciją, procedūrą pakartokite.

Pastaba. Išjungus šią funkciją ventilatorius šaldytuve išsijungs.

VENTILIATORIUS

Ventiliatorius padeda geriau paskirstyti temperatūrą gaminio viduje, kad jame laikomi maisto produktai ilgiau išliktų švieži. Pagal numatytuosius nustatymus yra įjungtas ventilatorius. **Norėdami išjungti ventilatorių** vienu metu paspauskite ir 3 sekundes palaikykite atostogų bei įspėjamojo signalo sustabdymo mygtukus, kol pasigirs garsinis signalas ir „6th Sense Fresh Control“ piktograma išsijungs patvirtindama, kad ventilatorius išjungtas. **Norėdami įjungti ventilatorių** pakartokite tą pačią pat procedūrą. Kaip patvirtinimas pasigirs garsinis signalas ir įsijungs piktograma.



ĮJUNGIMO / BUDĖJIMO REŽIMO mygtukas

Jei norite įjungti gaminio budėjimo režimą, paspauskite ir 3 sek. palaikykite šį mygtuką. Išsijungs visi indikatoriai, išskyrus įjungimo / budėjimo režimo indikatorių . Norėdami vėl aktyvinti prietaisą, vieną kartą paspauskite (trumpai) šį mygtuką. (Žiūrėkite naudojimo instrukcijas).

TEMPERATŪROS mygtukas

Paspauskite temperatūros mygtuką , jeigu norite pakeisti temperatūrą: reikšmė keičiasi cikliška tarp 8 °C ir 2 °C. **Pastaba.** Rodomi nustatymai atitinka vidutinę temperatūrą visame šaldytuve.

GREITOJO ATŠALDYMO mygtukas

Naudodamiesi Greitojo atšaldymo funkcija, šaldytuvo skyriuje galite padidinti šaldymo galią. Šią funkciją rekomenduojama naudoti, kai į šaldytuvo skyrių sudedamas labai didelis kiekis maisto. Paspauskite greito atvėsinimo mygtuką ir įjunkite greitojo atvėsinimo funkciją. Įjungus funkciją išsijungs greitojo atvėsinimo indikatorius. Funkcija išsijungia savaime po 6 val. arba ją galite išjungti patys paspausdami greitojo atšaldymo mygtuką dar kartą.

ĮSPĖJAMOJO SIGNALO indikatorius (žiūrėkite įspėjamųjų signalų lentelę žemiau)

ATOSTOGŲ indikatorius

ATOSTOGŲ mygtukas

Šią funkciją galima suaktyvinti, kad sumažintumėte prietaiso energijos sąnaudas per ilgesnį laiką. Prieš aktyvinant šią funkciją, iš šaldytuvo skyriaus reikia išimti visus gendancius produktus ir būtinai gerai uždaryti dureles, nes šaldytuvas palaikys tinkamą temperatūrą, kad nesusidarytų nemalonūs kvapai (+12 °C). **Jei norite suaktyvinti / išjungti** šią funkciją, paspauskite atostogų režimo mygtuką ir palaikykite 3 sekundes. Įjungus šią funkciją, ims šviesti atitinkamas simbolis, o šaldytuvo skyriuje bus nustatyta aukščiausia temperatūra (temperatūros ekrane bus rodomas nauja temperatūros nustatytoji reikšmė +12 °C). Pakeitus temperatūros nustatymą, funkcija bus automatiškai išjungta.

ĮSPĖJAMOJO SIGNALO IŠJUNGIMO mygtukas

Paspauskite, kai suveikia įspėjamasis signalas, kad nutildytumėte garsinį signalą.

SIGNALŲ LENTELĖ

SIGNALO TIPAS	Signalas	Priežastis	Priemonės
Atidarytų durų signalas	Girdisi garsinis signalas ir mirksi signalo indikatorius	Durys buvo paliktos atidarytos daugiau nei 2 minutes	Uždarykite dureles arba paspauskite garso signalo išjungimo mygtuką, kad nutildytumėte garso signalą.
Gedimas	Ekrane (°C) mirksi raidė „F“	Gaminys veikia netinkamai.	Kreipkitės į aptarnavimą po pardavimo tarnybą