

اقرأ جميع تعليمات السلامة بعناية قبل استخدام الجهاز.



نشركك على شراء منتج INDESIT للحصول على المزيد من المساعدة الكاملة، يرجى تسجيل جهازك على www.indesit.com/register



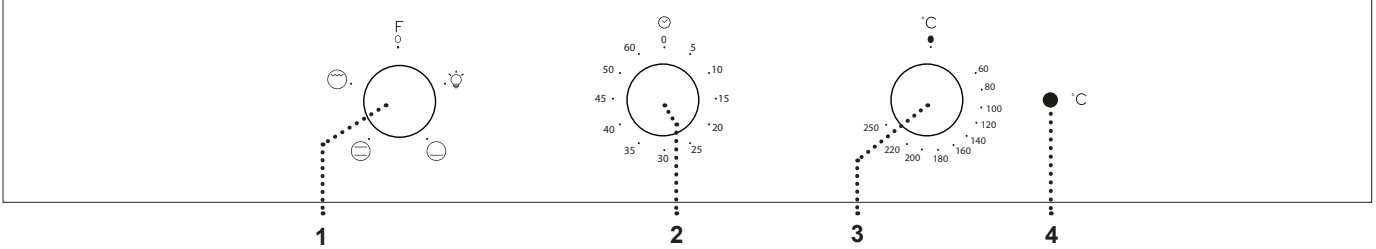
الإستخدام لأول مرة

تسخين الفرن

من الداخل. قم بتسخين الفرن حتى تصل درجة الحرارة إلى 250 °م لمدة ساعة تقريبا. يجب أن يكون الفرن فارغا خلال هذه المدة. اتبع التعليمات لإعداد الوظيفة بشكل صحيح. يرجى ملاحظة: من الأفضل تهوية الغرفة بعد استخدام الجهاز لأول مرة.

قد ينبعث من الفرن الجديد روائح كريهة ناتجة عن آثار التصنيع: وهذا أمر طبيعي تماما. قبل البدء في طهي الطعام ننصح بتسخين الفرن وهو خال للتخلص من أية روائح غير مستحبة. انزع قطع الحماية المصنوعة من الورق المقوى أو الرقائق الشفافة من الفرن وأخرج الكماليات

لوحة التحكم



1. مفتاح الاختيار

لتشغيل الفرن عن طريق اختيار وظيفة. أدر إلى الوضع 0 لإيقاف الفرن.

2. مقبض ضبط الوقت

يستخدم كمبقاتي. لا يقوم بتفعيل أو قطع الطهي.

3. مفتاح ثرموستات

أدره لاختيار درجة الحرارة المرغوبة، مع تفعيل الوظيفة المختارة.

4. لمبة دايود الثرموستات / الإحماء

تضيء أثناء عملية التسخين. تنطفئ بمجرد الوصول إلى درجة الحرارة المرغوبة.

الكماليات

أدخل الشبكة السلكية في المستوى المرغوب عن طريق مسكها في وضع مائل قليلا لأعلى ثم ضع الجانب الخلفي البارز (موجها لأعلى) في الأسفل أولاً. ثم قم بتحريكها بشكل أفقي على امتداد المجاري الدليلية إلى أبعد قدر ممكن. بالنسبة للكماليات الأخرى مثل صينية الخبز فيتم إدخالها أفقياً بجعلها تنزلق على امتداد المجاري الدليلية.

* متاحة في بعض الموديلات فقط.

قد يختلف عدد ونوع الكماليات تبعاً للطرز الذي اشترينته. يمكن شراء الكماليات الأخرى غير الموردة بشكل منفصل من خدمة ما بعد البيع.

الشبكة السلكية تستخدم لطهي الطعام أو كدعامة للأواني، وصواني الكيك وأواني الفرن الأخرى.



صينية تجميع القطرات* تستخدم كصينية فرن لطهي اللحوم والأسماك والخضروات والكمك، وما إلى ذلك أو توضع تحت الشبكة السلكية لتجميع مرق الطهي.



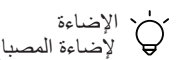
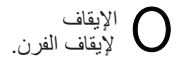
صينية الخبز* تستخدم لطهي جميع منتجات الخبز والمعجنات، ولكنها تُستخدم أيضاً للتحمير وطواجن الأسماك، وما شابه.



الوظائف والاستخدام اليومي

1. اختيار وظيفة

لاختيار وظيفة ما، أدر مفتاح الاختيار إلى الرمز الخاص بالوظيفة المرغوبة.



الإضاءة المصباح في الحيز.

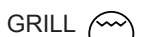


لتحمير الجزء السفلي من الأطباق. كما يمكن استخدام هذه الوظيفة للطهي البيضي، لأنهاء طهي الأطباق السائلة (متبلبة أو حلوة) أو لتغليط قوام الصلصات ومرق اللحم.



لطهي أي نوع من الأطباق على رف واحد فقط.

HYDROCLEANING (التنظيف المائي) (متاح في بعض الموديلات فقط) يسمح البخار المنبعث أثناء دورة التنظيف الخاصة العاملة بدرجة حرارة منخفضة على إزالة الاتساخات وبقايا الأطعمة بسهولة. قم بصب 200 مل من ماء الشرب في قاع الفرن واستخدم الوظيفة لمدة 35 دقيقة على درجة حرارة 90°م. قم بتفعيل الوظيفة والفرن يبرد وتركه يبرد لمدة 15 دقيقة بمجرد انتهاء الدورة.



لشواء شرائح اللحم، الكباب والسجق وطهي جراتان الخضروات والخبز المحمص. عند شواء اللحم، نوصي باستخدام صينية لتجميع مرق الطهي: ضع الصينية على أي مستوى أسفل الشبكة السلكية وأضف 200 مل من ماء الشرب.

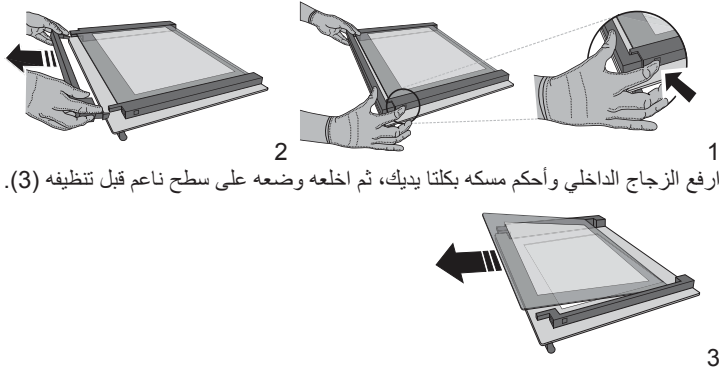
2. تفعيل وظيفة

لبدء تشغيل الوظيفة التي تم اختيارها، أدر مفتاح الثرموستات لضبط درجة الحرارة المرغوبة لإيقاف الوظيفة في أي وقت أوقف الفرن وأدر مفتاح الاختيار ومفتاح الثرموستات إلى 0 و

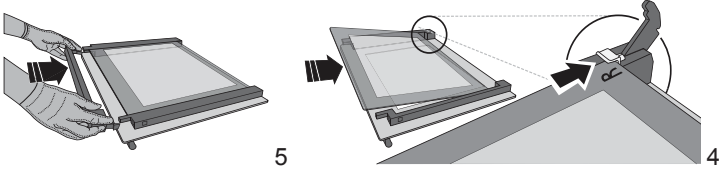
تأكد أن الفرن بارد تماماً قبل القيام بأية أعمال متعلقة بالصيانة أو التنظيف. لا تستخدم أبداً أجهزة تنظيف البخار. لا تستخدم ألياف سلكية، مساحيق كاشطة أو منظفات مزيلة/أكالة، لأنها قد تعرض أسطح الجهاز للضرر. قم بارتداء قفازات واقية. يجب فصل الفرن عن مصدر الكهرباء قبل القيام بأية أعمال متعلقة بالصيانة.

CLICK&CLEAN - تنظيف الزجاج

بعد خلع الباب ووضعه على سطح ناعم بينما المقيض موجه لأسفل، اضغط في نفس الوقت على مشبكي التثبيت (1) واخلع الحافة العلوية للباب من خلال سحبها في اتجاهك (2).



ولإعادة وضع الزجاج الداخلي بشكل صحيح، تأكد من إمكانية رؤية الحرف "R" في الركن الأيسر وأن السطح الشفاف (عديم الطباعة) في مقابله. أدخل أولاً الجانب الطويل من الزجاج المميز بالحرف "R" في قواعد الدعم، ثم أنزله في موضعه (4). أعد تركيب الحافة العلوية (5): يشير صوت كليك إلى الوضع الصحيح. تأكد من تأمين إطار الإحكام قبل إعادة تركيب الباب.



استبدال المصباح

افصل الفرن عن مصدر الكهرباء، وقم بفك غطاء المصباح واستبدل الللمبة ثم أعد ربط غطاء المصباح مرة أخرى. أعد توصيل الفرن بمصدر الإمداد بالكهرباء. لا تستخدم الفرن حتى تتم إعادة تركيب غطاء الللمبة.

يرجى ملاحظة: اقتصر على استخدام لمبات هالوجين 25 واط/230 ~ فلظ من نوع G9، T300م. الللمبة المركبة بالمنتج مصممة خصيصاً للأجهزة المنزلية وغير ملائمة لإضاءة الغرف بصفة عامة داخل المنزل. تتوفر لمبات المصابيح لدى مركزنا لخدمة ما بعد البيع.

الأسطح الخارجية

قم بتنظيف الأسطح بقطعة قماش رطبة من الألياف الدقيقة. إذا كانت الأسطح شديدة الاتساخ، فأضف بضع قطرات من منظف محايد إلى الماء. وجففها في النهاية باستخدام قطعة قماش جافة. لا تستخدم منظفات أكالة أو كاشطة. إذا حدث أن تلامس أي من هذه المنتجات مع أسطح الجهاز سهواً، قم بتنظيفها على الفور بقطعة قماش دقيقة الألياف ورطبة.

الأسطح الداخلية

بعد كل استخدام، اترك الفرن يبرد ثم قم بتنظيفه، يُفضل التنظيف وهو دافئ، لإزالة أية رواسب أو بقع ناتجة عن بقايا الأطعمة. ولتجفيف أي تكاثف للماء تم تكوينه نتيجة طهي الأطعمة باستخدام قدر كبير من الماء، اترك الفرن حتى يبرد تماماً ثم قم بمسحه بقطعة قماش أو إسفنجية. قم بتنظيف زجاج الباب باستخدام منظف سائل ملائم.

الكيميائيات

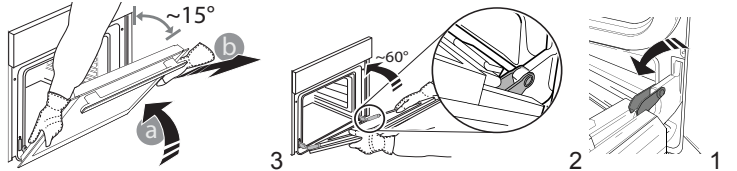
انقع الكيميائيات في منظف غسيل أطباق فور الاستخدام، وتعامل معها بقفازات الفرن إذا كانت لا تزال ساخنة. يمكن إزالة بقايا الأطعمة بسهولة باستخدام فرشاة الغسيل أو إسفنجية.

أنزل عنصر التسخين العلوي (في بعض الموديلات فقط)

كما يمكن إززال عنصر التسخين العلوي للشواية لغرض تنظيف الغطاء العلوي للفرن: أخرج عنصر التسخين من موضع تثبيته ثم قم بخفضه. لإعادة تركيب عنصر التسخين في موضعه ارفعه واجذبه باتجاهك بعض الشيء وتأكد أن اللسان مستقراً في موضع التثبيت المناسب.

خلع الباب وإعادة تركيبه

لخلع الباب، افتحه بالكامل ثم أنزل السقاطات إلى أن تصبح في وضع تحرير القفل (1). أغلق الباب قدر استطاعتك (2). أحكم مسك الباب بكتلتا يديك - لا تحمله من المقيض. بعد ذلك ما عليك سوى خلع الباب (3) بمواصلة غلقه مع سحبه لأعلى في نفس الوقت (a) إلى أن يتحرر من موضع تثبيته (b).



ضع الباب على جانب واحد واجعله مستقر على سطح ناعم. أعد تركيب الباب بتحريكه نحو الفرن، وقم بمحاذاة خطافات المفصلات مع موضع التثبيت ثم قم بتأمين الجزء العلوي في موضع التثبيت. قم بانزال الباب ثم افتحه بالكامل. قم بانزال السقاطات في موضعها الأصلي: وتأكد من إنزالها للأسفل تماماً. حاول غلق الباب وافحص للتأكد من محاذاته مع لوحة التحكم. وإن لم يكن الأمر كذلك، أعد تنفيذ الخطوات أعلاه.

التغلب على الأعطال

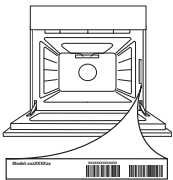
ماذا تفعل إذا...	الأسباب المحتملة	الحلول
الفرن لا يعمل.	انقطاع التيار الكهربائي. الفصل من الشبكة الكهربائية.	تحقق من وجود طاقة كهربائية بالشبكة الكهربائية ومن توصيل الفرن بمصدر الكهرباء. أوقف الفرن، ثم أعد تشغيله للتحقق مما إذا كان العطل لا يزال قائماً.

يمكنك تنزيل تعليمات السلامة، ودليل المستخدم، وكتيب المنتج، وبيانات الطاقة من خلال:

زيارة موقعنا الإلكتروني docs.indesit.eu

وإستخدام رمز الإستجابة السريع QR

وكبديل، يمكنك الإتصال بخدمة ما بعد البيع لدينا (راجع رقم التليفون في كتيب الضمان). يرجى عند الإتصال بخدمة ما بعد البيع ذكر الأكواد المذكورة على لوحة تمييز المنتج.



400011097549

INDESIT