

**ZAHVALJUJEMO VAM NA KUPOVINI PROIZVODA****WHIRLPOOL**

Kako bismo vam mogli pružiti potpuniju pomoć, registrirajte svoj uređaj na adresi www.whirlpool.eu/register

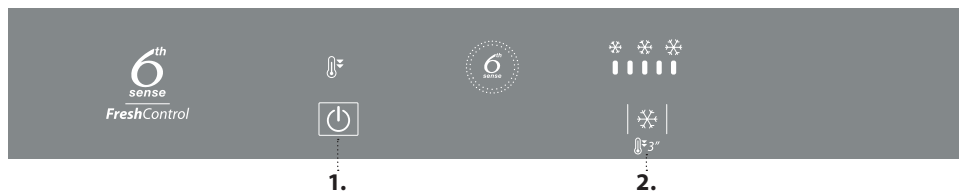


Pažljivo pročitajte sigurnosne upute prije upotrebe uređaja.

OPIS PROIZVODA**PRVA UPOTREBA**

Nakon ugradnje pričekajte najmanje dva sata prije priključivanja uređaja na napajanje. Nakon priključivanja uređaja u struju on automatski započinje s radom. Idealne temperature skladištenja hrane tvornički su postavljene.

Nakon uključivanja uređaja, pričekajte 4 – 6 sati da se dostigne odgovarajuća temperatura pohrane za normalno napunjeni uređaj. Antibakterijski filter protiv neugodnog mirisa namjestite na ventilatoru, kao što je prikazano na pakiranju filtra (ako je uređaj opremljen). Ako se oglasi zvučni signal, to znači da se uključio alarm za temperaturu: pritisnite gumb za isključivanje zvučnih alarma.

UPRAVLJAČKA PLOČA

1. Uključeno/mirovanje
2. Temperatura hladnjaka – Fast cool (Brzo hlađenje)

6TH SENSE FRESH CONTROL (UPRAVLJANJE SVJEŽINOM 6TH SENSE)

Uređaj automatski može brzo postići optimalnu temperaturu u unutrašnjosti za čuvanje namirnica. Funkcija omogućuje kontrolu vlažnosti uređaja. Kako bi uređaj ispravno funkcionirao, potrebno je također uključiti ventilator. Funkcija se može uključiti/isključiti (pogledajte opis ventilatora).

VENTILATOR*

Ventilator poboljšava raspodjelu temperature unutar proizvoda omogućujući bolje čuvanje spremljenih namirnica i smanjuje preveliku vlagu. Ventilator se uključuje prema zadanim postavkama i može se ručno uključiti/isključiti. Način rada ventilatora podešava se ovisno o stanju proizvoda. Ventilator možete uključiti/isključiti istovremenim pritiskom gumba i „Uklj/Isklj“ na 3 sekunde. Uključeni simbol 6th Sense Fresh Control označava da je uključen ventilator kao i funkcija 6th Sense Fresh Control. Ako sobna temperatura prijeđe 27 °C ili ako se na staklenim policama pojave kapi vode, treba uključiti ventilator kako bi se osigurali odgovarajući uvjeti za čuvanje hrane. Deaktivacija ventilatora omogućuje optimizaciju potrošnje energije.

Napomena: ventilator se automatski ponovno pokreće nakon nestanka struje ili nakon isključivanja uređaja. Ne stavljajte namirnice na područja ulaza zraka.

ANTIBAKTERIJSKI FILTAR*

Izvadite ga iz kutije u ladici za očuvanje svježine i umetnite u poklopac ventilatora. Postupak zamjene nalazi se u kutiji filtra.

**UKLJUČENO/MIROVANJE**

Pritisnite gumb 3 sekunde kako biste isključili uređaj. U načini mirovanja ne uključuje se svjetlo u hladnjaku. Ponovno nakratko pritisnite gumb da biste ponovno aktivirali uređaj.

Napomena: napajanje uređaja pritom neće biti prekinuto.

TEMPERATURA HLADNJAKA

Temperatura se može promijeniti pritiskom na gumb . Dostupno je pet mogućih postavki.

- Od manje hladne temperature (lijevo)
- do hladnije temperature (desno).

**BRZO HLAĐENJE**

Pritisnite na 3 sekunde gumb za brzo hlađenje hladnjaka ili 6 sati prije stavljanja većih količina namirnica na zamrzavanje u odjeljak za zamrzavanje. Kada je funkcija uključena, ikona svijetli.

Funkcija se automatski isključuje nakon 30 sati ili ručno ponovnim pritiskom na gumb od 3 sekunde.



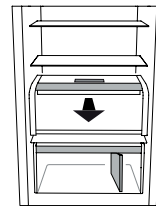
Napomena: Izbjegavajte izravan doticaj između svježih i već zamrznutih namirnica. Police se mogu ukloniti radi optimizacije brzine zamrzavanja i namirnice se mogu staviti izravno na dno odjeljka.

* Dostupno samo na određenom modelima

ODJELJAK „0° ZONE“ (NULA STUPNJEVA)*

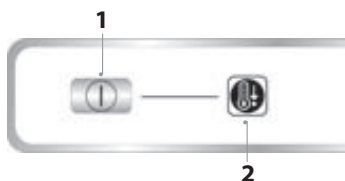
Odjeljak „0° Zone“ (Nula stupnjeva) posebno je namijenjen zadržavanju niske temperature i odgovarajuće vlažnosti za dulje čuvanje svježih hrane (primjerice, meso, riba, voće i zimsko povrće).

Tehnologija kontrole vlažnosti zajedno s funkcijom Active0 omogućuje najbolje očuvanje namirnica kada namirnice nisu potpuno zapakirane.



UKLJUČIVANJE I ISKLJUČIVANJE ODJELJKA

Temperatura unutar odjeljka je otprilike 0° kada se odjeljak uključi. Odjeljak uključite tako da gumb (1) pritisnete dulje od jedne sekunde sve dok se ne uključi simbol (2). Uključeni simbol (2) znači da odjeljak radi. Ponovno pritisnite gumb (1) i zadržite ga preko jedne sekunde kako biste isključili odjeljak. Temperatura u unutrašnjosti ovisi o prosječnoj temperaturi hladnjaka.



Ispravan rad odjeljka „0° ZONE“ (Nula stupnjeva) omogućuje se tako da je:

- uređaj uključen;
- temperatura hladnjaka između +2 °C i +6 °C;
- odjeljak „0° ZONE“ (Nula stupnjeva) uključen
- Nisu odabrani način rada za odmor ili stanje mirovanja

Napomena:

- ako se simbol ne uključuje prilikom uključivanja odjeljka, provjerite je li ladica pravilno umetnuta; ako se problem i dalje javlja, obratite se službi tehničke pomoći;
- kada je odjeljak „0° ZONE“ (Nula stupnjeva) umetnut u uređaj može se čuti slabi zvuk koji se smatra normalnim;

Važno: pazite kada stavljate male namirnice i posude na gornju policu odjeljka „0° ZONE“ (Nula stupnjeva) kako biste spriječili slučajno ispadanje između police i stražnje stjenke odjeljka hladnjaka.

UKLANJANJE ODJELJKA „0° ZONE“ (NULA STUPNJEVA)

Izvršite ove korake:

1. kako biste lakše uklonili odjeljak, preporučujemo da ispraznite (i po mogućnosti uklonite) donje police s vrata.
2. uklonite odjeljak tako da ga okrenete prema gore.
3. uklonite plastičnu policu ispod odjeljka.

Napomena: ne mogu se ukloniti gornja policica i bočni oslonci.

Kod ponovnog korištenja odjeljka „0° ZONE“ (Nula stupnjeva) pažljivo namjestite bijelu plastičnu policu ispod odjeljka prije umetanja ladice i ponovnog uključivanja funkcije.

Kako biste dobili veći kapacitet hladnjaka i smanjili potrošnju energije preporučuje se ukloniti odjeljak „0° ZONE“ (Nula stupnjeva). Povremeno očistite odjeljak i njegove komponente krpom i otopinom tople vode i neutralnih sredstava za čišćenje, posebice kod čišćenja unutrašnjosti hladnjaka (pritom pazite da ne podronite bijelu plastičnu policu pod ladicu). Ne koristite abrazivna sredstva za čišćenje.

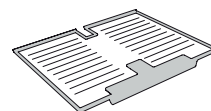
Prije čišćenja odjeljka (također izvana), potrebno je ukloniti ladicu kako biste mogli isključiti napajanje.

SUSTAV ZA SPRJEČAVANJE NAKUPLJANJA LEDA*

SUSTAV ZA SPRJEČAVANJE NAKUPLJANJA LEDA olakšava postupak odmrzavanja odjeljka zamrzivača.

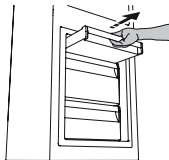
Pribor za sprječavanje nakupljanja leda namijenjen je za sakupljanje dijela leda koji se stvara u zamrzivaču i lako se uklanja i čisti, a time skraćuje vrijeme potrebno za odleđivanje zamrzivača.

Za uklanjanje leda na priboru za SPRJEČAVANJE NAKUPLJANJA LEDA, slijedite postupak čišćenja opisan u nastavku.



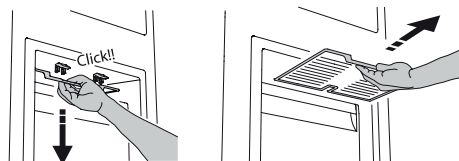
POSTUPAK ČIŠĆENJA PRIBORA ZA SPRJEČAVANJE NAKUPLJANJA LEDA

1. Otvorite vrata zamrzivača i uklonite gornju ladicu.



2. Odvojite pribor za sprječavanje nakupljanja leda i izvadite ga pazeći da ne padne na staklenu policu koja se nalazi ispod njega.

Napomena: ako se element zaglavi ili se otežano uklanja, nemojte ga pokušavati na silu ukloniti, nego izvršite potpuno odleđivanje odjeljka zamrzivača.



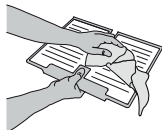
3. Zatvorite vrata zamrzivača.

* Dostupno samo na određenom modelima

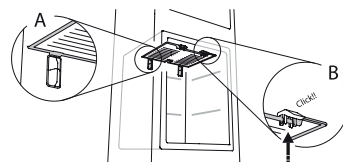
4. Uklonite led s pribora tako da ga isperete pod tekućom (ne vrućom) vodom.



5. Ostavite element da se osuši, a plastične dijelove obrišite mekanom krpicom.



6. Vratite pribor tako da stavite stražnju stranu u izbočine prikazane na slici, a potom ponovno pričvrstite ručicu elementa na gornje spone.



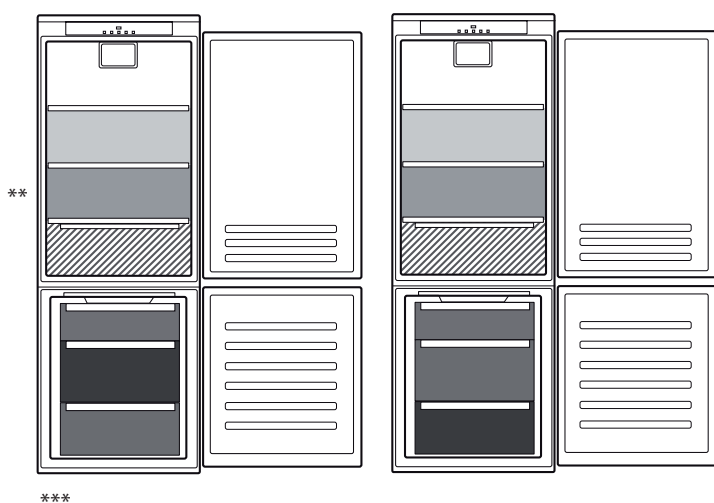
7. Vratite gornju ladicu i zatvorite vrata zamrzivača.

Pribor za SPRJEČAVANJE NAKUPLJANJA LEDA može se očistiti sam bez potpunog odleđivanja odjeljka zamrzivača.

Redovito čišćenje pribora za SPRJEČAVANJE NAKUPLJANJA LEDA smanjuje potrebu za potpuno odleđivanje odjeljka zamrzivača.

Napomena: specifikacije proizvoda, uključujući volumen i energiju, izračunavaju se bez SPRJEČAVANJE NAKUPLJANJA LEDA.

NAČIN SPREMANJA HRANE I PIĆA



**

Legenda

	UMJERENO PODRUČJE Preporučuje se za spremanje tropskog voća, limenki, napitaka, jaja, umaka, konzerviranog povrća, maslaca, pekmeza
	HLADNO PODRUČJE Preporučuje se za spremanje sira, mlijeka, mliječnih proizvoda, delicatesa, jogurta
	NAJHLADNIJE PODRUČJE Preporučuje se za spremanje hladnih narezaka, deserta, mesa i ribe
	LADICA ZA VOĆE I POVRĆE
	LADICE ZAMRZIVAČA
	LADICA PODRUČJA ZAMRZAVANJA (područje maks hladnoće) Preporučuje se za zamrzavanje svježih/kuhanih namirnica

** Za modele s ODJELJKOM "PODRUČJE 0 °" u opisu je istaknuto "najhladnije područje"

*** Samo za modele CB310 i CB380 (pogledajte nazivnu pločicu smještenu na strani ladice za voće i povrće)

RJEŠAVANJE PROBLEMA

Što učiniti ako...	Mogući razlozi	Rješenja
Upravljačka ploča je isključena, uređaj ne radi.	Možda je uređaj uključen/u stanju mirovanja. Moguće je da je došlo do problema s napajanjem uređaja.	Uključite uređaj pritiskom na gumb za uključivanje/mirovanje. Provjerite: <ul style="list-style-type: none">• je li došlo do nestanka struje;• je li utikač ispravno umetnut u utičnicu i je li dvopolni prekidač (ako je prisutan) u ispravnom položaju (tj. omogućuje li napajanje uređaja)• rade li uređaji za zaštitu električnog sustava u kući;• da kabel za napajanje nije oštećen.
Unutarnje svjetlo ne radi.	Možda treba zamijeniti žarulju.	Modeli s LED žaruljicama: obratite se ovlaštenom Odjelu za tehničku podršku.
	Možda je uređaj uključen/u stanju mirovanja.	Uključite uređaj pritiskom na gumb za uključivanje/mirovanje.
Temperatura unutar odjeljaka nije dovoljno niska.	Razlozi za to mogu biti različiti (pogledajte „Rješenja“).	Provjerite: <ul style="list-style-type: none">• zatvaraju li se vrata ispravno;• da kućanski uređaj nije postavljen pored izvora topline;• je li postavljena odgovarajuća temperatura;• je li osigurano kruženje zraka kroz ventilaciju uređaja.
Na dnu hladnjaka ima vode.	Blokiran je odvod za vodu koja nastaje odmrzavanjem.	Očistite ispusni otvor za odmrznutu vodu (pogledajte odjeljak „Održavanje i čišćenje“).
Prednji dio uređaja je vruć, i to u predjelu brtve mehanizma za zatvaranje i otvaranje vrata.	To nije kvar. To sprječava pojavu kondenzacije.	Nije potrebno tražiti rješenje.
Indikatori temperature za hladnjak trepere kako je prikazano na slici: 	Alarm o nepravilnosti u radu Alarm upozorava na kvar tehničkog sastavnog dijela.	Obratite se ovlaštenoj službi za tehničku podršku.



Sigurnosne upute, korisnički priručnik, obrazac proizvoda i podatke o potrošnji energije možete preuzeti tako da:

- posjetite naše web-mjesto docs.whirlpool.eu
- upotrebom QR koda
- Možete i **kontaktirati naš postprodajni servis** (broj telefona potražite u knjižici jamstva). Kada se obraćate našem postprodajnom servisu navedite kodove navedene na identifikacijskoj pločici proizvoda.



Whirlpool



400011189739