

ĎAKUJEME, ŽE STE SI ZAKÚPILI VÝROBOK ZNAČKY INDESIT.



Pre komplexnú podporu zaregistrujte svoj spotrebič na www.indesit.com/register

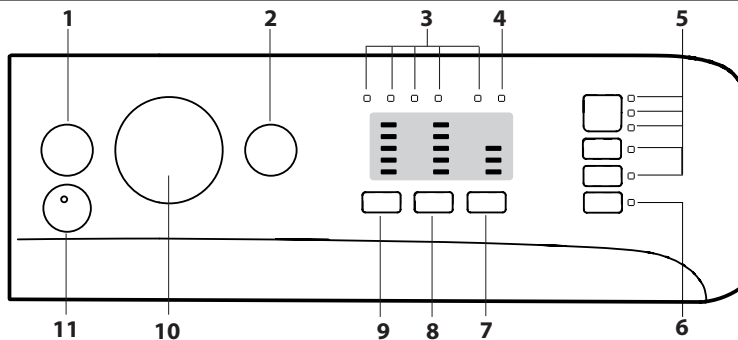
Prv než spotrebič začnete používať, pozorne si prečítajte Bezpečnostné pokyny.

! Pred použitím práčky musíte vybrať prepravné skrutky. Podrobnejšie inštrukcie na ich odstránenie nájdete v Návoде na inštaláciu.

! Tento symbol pripomína, aby ste si prečítali tento návod na obsluhu.

OVLÁDACÍ PANEL

1. Tlačidlo ON/OFF
2. Tlačidlo a kontrolka START/PAUSE
3. Kontrolka PRIEBEH PROGRAMU
4. Kontrolka ZABLOKOVANÉ DVIERKA
5. Tlačidlá a kontrolky VOLITEĽNÝCH FUNKCIÍ
6. Tlačidlo a kontrolka SAMOTNÉ SUŠENIE
7. Tlačidlo SUŠENIE NA RÔZNE ÚROVNE
8. Tlačidlo ČASOVO VYMEDZENÉ SUŠENIE
9. Tlačidlo TEPLOTA
10. OTOČNÝ OVLÁDAČ PROGRAMOV
11. Tlačidlo PUSH & GO



TABUĽKA PROGRAMOV

Maximálna náplň 7 Kg
Spotreba energie vo vypnutom režime je 0,5 W, v režime ponechania v zapnutom stave 8 W

Program	Teplota		Maximálne odstredovanie (otáčky)	Maximálna náplň pre pranie (Kg)	Doba trvania (h : m)	Sušenie	Maximálna náplň pre sušenie (Kg)	Pracie a prídavné prostriedky		Odporúčané pracie prostriedky		Zvyšková vlhkosť (%)	Spotreba energie (kWh)	Voda celkovo v l	Teplota prania °C
	Nastavenie	Rozpätie						Pranie 2	Aviváž 3	Práškový	Tekutý				
1 Bavlna (2)	40 °C	☼ -60 °C	1400	7.0	3:55	●	6.0	●	○	✓	✓	49	1.40	105	45
2 Syntetické (3)	40 °C	☼ -60 °C	1200	4.0	2:55	●	4.0	●	○	✓	✓	35	0.80	55	43
3 Zmiešané	40 °C	☼ -40 °C	1000	7.0	1:00	●	6.0	●	○	-	✓	-	-	-	-
4 Eco 40-60 (1) (Pranie)	40 °C	40 °C	1351	7.0	3:25	●	6.0	●	○	✓	✓	53	0.77	53	34
			1351	3.5	2:40	●		●	○	✓	✓	53	0.50	42	31
			1351	2	2:30	●		●	○	✓	✓	53	0.43	37	28
5 Biele prádlo	60 °C	☼ -90 °C	1400	7.0	2:45	●	6.0	●	○	✓	✓	49	0.90	90	55
6 Jemné	30 °C	☼ -30 °C	600 (**)	1.0	1:20	●	1.0	●	○	-	✓	-	-	-	-
7 Farebné	40 °C	☼ -40 °C	1400	7.0	1:50	●	6.0	●	○	-	✓	-	-	-	-
8 Tmavé	30 °C	☼ -30 °C	800	5.0	1:20	●	5.0	●	○	-	✓	-	-	-	-
9 Zabránenie zápachu	40 °C	☼ -40 °C	1000	3.5	1:45	●	3.5	●	○	✓	✓	-	-	-	-
10 20°C	20 °C	☼ -20 °C	1400	7.0	1:50	●	6.0	●	○	-	✓	49	0.16	90	22
11 Vlna	40 °C	☼ -40 °C	800	2.0	1:25	●	2.0	●	○	-	✓	-	-	-	-
12 Rýchle pranie 30'	30 °C	☼ -30 °C	1200 (**)	4.5	0:30	-	-	●	○	-	✓	71	0.20	45	27
13 Pranie A Sušenie 45'	30 °C	30 °C	1400	1.0	0:45	●	1.0	●	○	-	✓	-	-	-	-
14 AirFresh	-	-	-	-	0:30	●	1.5	-	-	-	-	-	-	-	-
15 Plákanie + Odstredovanie	-	-	1400	7.0	0:55	●	6.0	-	○	-	-	-	-	-	-
16 Odstredovanie + Odčerpávanie vody	-	-	1400	7.0	0:10	●	6.0	-	-	-	-	-	-	-	-

● Požadované dávkovanie ○ Voliteľné dávkovanie

4 Eco 40-60 (4) (Pranie a Sušenie)	40 °C	40 °C	1351	6.0	9:20	●	6.0	●	○	✓	✓	0	3,80	75	33
			1351	3.0	5:10	●	3.0	●	○	✓	✓	0	1,98	47	32

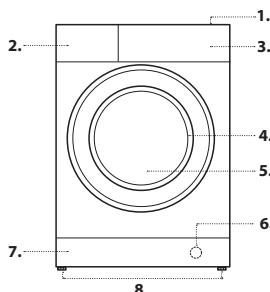
Tieto údaje môžu byť vo vašej domácnosti odlišné v dôsledku meniacich sa podmienok teploty privádzanej vody, tlaku vody atď. Približné hodnoty trvania programu sa týkajú štandardných nastavení programu bez voliteľných funkcií. Hodnoty uvedené pre iné programy ako program Eco 40-60 sú len indikatívne.

1) Eco 40-60 (Pranie) - Skúšobný prací cyklus v súlade s EÚ 2019/2014 nariadením o ekodizajne. Najefektívnejší program z hľadiska spotreby energie a vody na pranie normálne znečistenej bavlnenej bielizne. Poznámka: hodnoty rýchlostí odstredovania zobrazené na TABUĽKA PROGRAMOV sa môžu mierne odlišovať od hodnôt uvedených v tabuľke.

4) Eco 40-60 (Pranie a Sušenie) - Testovací cyklus prania a sušenia v súlade s nariadením EÚ o ekodizajne 2019/2014. Na spustenie cyklu „pranie a sušenie“ zvolte prací program „Eco 40-60“ a nastavte možnosť „☼“ na „☼“. Najefektívnejší program z hľadiska spotreby energie a vody na pranie a sušenie normálne znečistenej bavlnenej bielizne. Na konci cyklu môžu byť odevy ihneď uložené do skrine.

OPIS VÝROBKU

1. Pracovná doska
2. Dávkovač pracieho prostriedku
3. Ovládací panel
4. Rukoväť
5. Dvierka s priezorom
6. Odtoková hadička (za soklom)
7. Sokel (vyberateľný)
8. Nastaviteľné nožičky (2)



Pre všetky skúšobné ústavy:

- 2) Dlhý program bavlna: nastavte program 1 s teplotou 40°C.
- 3) Dlhý program syntetika: nastavte program 2 s teplotou 40°C.

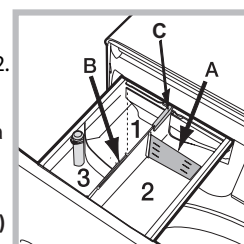
* Po skončení programu s odstredovaním pri maximálnej zvoliteľnej rýchlosti odstredovania, v štandardnom nastavení programov.

** Na displeji sa zobrazí navrhovaná rýchlosť odstredovania ako predvolená hodnota.

DÁVKOVAČ PRACIEHO PROSTRIEDKU

Priehradka 1: Do priehradky 1 nelejte prací prostriedok. Čistiaci prostriedok by mal byť nalievaný iba do priehradky 2.
Priehradka 2: Prací prostriedok na pranie (práškový alebo tekutý)

V prípade použitia tekutého pracieho prostriedku, sa odporúča použiť dodávanú prepážku **A** pre správne dávkovanie. Pre použitie práškoveho pracieho prostriedku, vložte malú prepážku do priehlbiny **B**.
Priehradka 3: Prídavné prostriedky (aviváž, atď.)
Aviváž nesmie prekročiť úroveň „max.“, vyznačenú na stredovom kolíku.



! Používajte práškove pracie prostriedky pre biele bavlnené prádlo a pre predpranie a pre pranie pri teplote vyššej ako 60 °C.
! Dodržujte pokyny uvedené na obale pracieho prostriedku.
! Dávkovač vytiahnete tak, že stlačíte páčku **C** a potiahnete ho smerom von.

PROGRAMY

Dodržiavajte odporúčania uvedené na symboloch na bielizni. Teplota uvedená na štítku udáva maximálnu teplotu, pri ktorej môžete bielieť práč.



Bavlna: pre pranie bežne až silno zašpinenej a odolnej bielizne vyrobenej z bavlny a ľanu, napríklad uteráky, spodná bielieň, obrusy, atď.

Syntetika: épeciálny cyklus na pranie oblečenia zo syntetických tkanív. V prípade odolnejších nečistôt je možné zvýšiť teplotu až do 60° a použiť aj prací prášok.

Zmiešané: na pranie mierne alebo normálne znečistených odolných odevov z bavlny, ľanu, syntetiky a zmesí vlákien.

Eco 40-60: na pranie normálne znečistených bavlnených odevov, ktoré sa môžu prať pri teplotách 40 °C alebo 60 °C spoločne v jednom cykle. Toto je štandardný bavlnený program a je najefektívnejší z hľadiska spotreby vody a energie.

Biele prádlo: mimoriadne špinavé biele prádlo.

Jemné: na pranie veľmi jemnej bielizne použite program 6. Odporúča sa prevrátiť pred praním bielieň naruby. Pre dosiahnutie najlepších výsledkov sa odporúča použiť tekutý prací prostriedok na jemnú bielieň. Po zvolení funkcie výhradne časovo vymedzeného sušenia, prebehne na konci prania mimoriadne jemné sušenia, vďaka miernemu pohybu a prúdu vzduchu s vhodne riadenou teplotou.

Odporúčané doby sú:

1 kg syntetického prádla → 150 min.

1 kg syntetického a bavlneného prádla → 180 min.

1 kg bavlneného prádla → 180 min.

Stupeň vysušenia bude závisieť od náplne a od druhu tkaniny.

Farebné: použite program 7 pre pranie prádla svetlej farby. Program je navrhnutý pre dlhodobé zachovanie živých farieb.

Tmavé: použite program 8 pre pranie prádla tmavej farby. Program je navrhnutý pre dlhodobé zachovanie tmavých farieb. Pre dosiahnutie čo najlepších výsledkov sa odporúča použiť tekutý prací prostriedok pre pranie tmavého prádla. Ak zvolíte sušenie, bude na konci prania automaticky vykonané jemné sušenie, ktoré chráni farby prádla. Na displeji bude zobrazená úroveň. Max. náplň: 5 kg.

Zabránenie zápachu: program 9 sa používa na pranie bielizne, pri ktorej je potrebné zabezpečiť odstránenie nepríjemného zápachu (napr. dymu, potu, vyprázaných jedál, atď.). Tento program bol navrhnutý pre odstránenie nepríjemného zápachu s ohľadom na vlákna tkanív. Odporúča sa prať syntetickú alebo zmiešanú bielieň pri teplote 40°.

20°C: na pranie mierne znečistených bavlnených odevov pri teplote 20 °C.

Vlna - Woolmark Apparel Care - Blue:

Prací cyklus „Vlna“ tejto práčky bol schválený spoločnosťou Woolmark Company pre pranie vlnenej bielizne, klasifikovanej ako bielieň určená pre ručné pranie, za podmienky, že pranie bude vykonané v súlade s pokynmi uvedenými na štítku odevu a v súlade s pokynmi poskytnutými výrobcom tejto práčky. (M1318)

Rýchle pranie 30': tento cyklus 30' bol navrhnutý na pranie mierne znečistenej bielizne pri teplote 30°C (s výnimkou vlny a hodvábu) s maximálnou náplňou 4,5 kg v priebehu krátkej doby: Trvá len 30 minút a šetrí čas i energiu.

Pranie A Sušenie 45': bol navrhnutý pre pranie mierne znečisteného oblečenia počas krátkej doby: Pri voľbe tohto cyklu je možné oprať a vysušiť až do 1 kg prádla iba za 45 minút. Pre dosiahnutie optimálnych výsledkov použite tekutý prací prostriedok; predbežne predperte manžety, goliera a škrvný.

AirFresh: predstavuje ideálny program pre oživenie bavlneného a syntetického prádla (max. 1,5 kg) a odstránenie nepríjemných zápachov, hlavne z fajčenia, v priebehu 30', bez fázy prania.

Plákanie + Odstredovanie: je určený pre plákanie a odstredovanie.

Odstredovanie + Odčerpanie vody: je určený pre odstredovanie a vypúšťanie vody.

KONTROLKY PREBIEHAJÚCEJ FÁZY

Po zvolení a spustení požadovaného pracieho cyklu, sa kontrolky postupne rozsvietia, čím informujú a priebehu.

- Pranie
- Plákanie
- Odstredovanie/Vypustenie vody
- Sušenie

END Ukončenie prania

KONTROLKA ZABLOKOVANÉ DVIERKA

Rozsvietená kontrolka signalizuje, že dvierka sú zaistené. Aby sa zabránilo poškodeniu práčky, pred otvorením dvierok je potrebné počkať, kým kontrolka zhasne.

Ak chcete otvoriť dvierka počas pracieho cyklu, stlačte tlačidlo START/PAUSE >|||; dvierka môžete otvoriť, keď kontrolka zhasne.

PRVÉ POUŽITIE

Po zapojení práčky, pred jej použitím, vykonajte jeden prací cyklus s pracím prostriedkom a bez pridania bielizne. Spustite program „Automatické pranie“.

KAŽDODENNÉ POUŽÍVANIE

Prípravte bielieň podľa odporúčaní uvedených v časti „RADY A ODPORÚČANIA“.

Rýchly program

- Zapnite práčku stlačením tlačidla ON/OFF ☹. Všetky kontrolky sa rozsvietia na niekoľko sekúnd a potom zostanú svietiť tie kontrolky, ktoré súvisia so zvoleným programom, a bude blikať kontrolka START/PAUSE >|||.

- Otvorte dvierka s priezorom. Naplňte práčku bielizňou, pričom dbajte, aby nedošlo k prekročeniu váhy náplne uvedenej v tabuľke programov.
- Vytiahnite dávkovač a naplňte príslušné priehradky pracím prostriedkom spôsobom vysvetleným v časti „DÁVKOVÁČ PRACIEHO PROSTRIEDKU“.

- Zatvorte dvierka.

ZAHÁJENIE CYKLU

Stlačte tlačidlo PUSH & GO.

Stroj zamkne dvie (☹ symbol je ZAP) a valec sa začne otáčať; dvie sa odomknú (☹ symbol je VYP) a potom sa uzamknú (☹ symbol je ZAP) ako prípravná fáza každého pracieho cyklu. Zvuk „zacvaknutie“ je súčasťou mechanizmu zamykania dverí. Voda vstúpi do bubna a zahájí fázu prania, akonáhle sú dvie uzamknuté.

Tradičné nastavenie programu.

- Zapnite práčku stlačením tlačidla ON/OFF ☹. Všetky kontrolky sa rozsvietia na niekoľko sekúnd a potom zostanú svietiť tie kontrolky, ktoré súvisia so zvoleným programom, a bude blikať kontrolka START/PAUSE >|||.

- Otvore dvierka s priezorom. Naplňte práčku bielizňou, pričom dbajte, aby nedošlo k prekročeniu váhy náplne uvedenej v tabuľke programov.

- Vytiahnite dávkovač a naplňte príslušné priehradky pracím prostriedkom spôsobom vysvetleným v časti „DÁVKOVÁČ PRACIEHO PROSTRIEDKU“.

- Zatvorte dvierka.

- Otočným ovládačom PROGRAMOV zvolte požadovaný prací program.

- Zmena teploty a/alebo rýchlosti odstredovania: stlačením tlačidla °C sa postupne zníži teplota až na pranie v studenej vode (☼). Ďalším stlačením tlačidiel obnovíte nastavenie maximálnych prednastavených hodnôt.

- Podľa potreby nastavte druh sušenia

- Zvolte požadované funkcie.

ZAHÁJENIE CYKLU

Stlačte tlačidlo START/PAUSE >|||.

Stroj zamkne dvie (☹ symbol je ZAP) a valec sa začne otáčať; dvie sa odomknú (☹ symbol je VYP) a potom sa uzamknú (☹ symbol je ZAP) ako prípravná fáza každého pracieho cyklu. Zvuk „zacvaknutie“ je súčasťou mechanizmu zamykania dverí. Voda vstúpi do bubna a zahájí fázu prania, akonáhle sú dvie uzamknuté.

POZASTAVENIE PROGRAMU

Ak chcete pranie pozastaviť, stlačte tlačidlo START/PAUSE >|||; kontrolka začne blikať na jantárovo. Keď kontrolka ☹ zhasne, môžete otvoriť dvierka. Aby ste opätovne spustili cyklus z bodu, kde bol prerušený, opätovne stlačte tlačidlo START/PAUSE >|||.

V PRÍPADE POTREBY, OTVORTE DVIERKA S PRIEZOROM

Po spustení programu, sa rozsvieti kontrolka ☹, ktorá indikuje, že dvierka nie je možné otvoriť. Kým prebieha prací program, dvierka zostanú zamknuté. Ak chcete otvoriť dvierka počas spusteného programu, napr. pre pridanie alebo odobranie bielizne, stlačte tlačidlo START/PAUSE >||| pre jeho pozastavenie; kontrolka začne blikať na jantárovo. Keď kontrolka ☹ zhasne, môžete otvoriť dvierka. Pre opätovné spustenie programu, >||| stlačte znovu tlačidlo START/PAUSE.

ZMENA BEŽIACEHO PROGRAMU

Ak chcete zmeniť program počas prebiehajúceho cyklu, aktivujte prerušenie cyklu práčky stlačením tlačidla START/PAUSE >||| (kontrolka START/PAUSE bude blikať jantárovým svetlom); potom zvolte požadovaný program a znovu stlačte tlačidlo START/PAUSE >|||.
! Ak si želáte zrušiť už spustený cyklus, stlačte a dlhšie podržte tlačidlo ON/OFF ☹. Cyklus bude prerušený a dôjde k vypnutiu zariadenia.

UKONČENIE PROGRAMU

Po dokončení programu sa rozsvieti kontrolka END; keď kontrolka ☹ zhasne, budete môcť otvoriť dvierka. Otvorte dvierka, vyložte bielieň a vypnite práčku. Ak nestlačíte tlačidlo ON/OFF ☹, práčka sa po asi 10 minútach automaticky vypne.

VOLITELNÉ FUNKCIE

- V prípade, že zvolená voliteľná funkcia nie je kompatibilná s nastaveným pracím programom, kontrolka začne blikať a voliteľná funkcia nebude aktivovaná.

- Ak zvolenú funkciu nie je možné použiť s inou, už nastavenou funkciou, tento nesúlad bude signalizovaný blikaním kontrolky a zvukovým signálom (3 pípnutia) a bude aktivovaná len druhá voľba; kontrolka zapnutej voľby sa rozsvieti.

Oneskorený štart

Služí na odloženie zahájenia pracieho cyklu až o 9 hodín.

Opakovane stláčajte tlačidlo, až kým sa nerozsvieti kontrolka označujúca požadovanú dobu oneskorenia.

Po štvrté stlačení tlačidla dôjde k zrušeniu uvedenej funkcie.

POZN.: Po stlačení tlačidla START/PAUSE >||| je možné zmeniť čas oneskorenia len jeho znížením a to až do zahájenia nastaveného programu.

½ ☼

Stlačením tohoto tlačidla dôjde k zníženiu rýchlosti odstredovania.

☼

Extra plákanie

Voľbou tejto funkcie sa zvýši účinnosť plákania a zaistí sa maximálny stupeň odstránenia pracieho prostriedku. Je užitočná hlavne pre mimoriadne citlivé pokožky.

°C Teplota

Každý program má prednastavenú teplotu. Ak si želáte zmeniť teplotu, stlačte tlačidlo °C.

Nastavte druh sušenia

K dispozícii sú dva druhy sušenia, časovo vymedzené a na rôzne úrovne. Stlačením tlačidla ČASOVO VYMEDZENÉ SUŠENIE ☁ sa nastavuje požadovaná doba trvania sušenia: **40' - 90' - 120' - 150' - 180'**.

Pri prvom stlačení tlačidla bude nastavená minimálna doba, určená pre nastavený program.

Keď zariadenie zahájilo sušenie, následným stlačením tlačidla ČASOVO VYMEDZENÉ SUŠENIE bude možné znížiť predtým nastavenú dobu trvania sušenia. Kontrolky budú informovať o novo zvolenej dobe trvania sušenia a zvýšná doba zohľadní tiež už uplynutú dobu sušenia. Stlačením tlačidla SUŠENIE NA RÖZNE ÚROVNE ☁ sa nastavuje požadovaná úroveň sušenia:

Skriňa ☁: Vhodné pre prádlo určené na odloženie do skrine bez potreby jeho vyžehlenia.

Zavesenie ☁: Ideálne pre prádlo, ktoré nevyžaduje úplné vysušenie.

Žehlenie ☁: Určené pre prádlo, ktoré musí byť následne žehlené. Úroveň zvyškového vlhkosti zjemní záhyby a uľahčí ich odstránenie.

Keď je vo výnimočných prípadoch množstvo prádla vyššie ako maximálne povolená náplň, vykonajte prací cyklus a po jeho ukončení prádlo rozdeľte a jednu z dvoch dvoch vložte naspäť do bubny. Ďalej sa riadte pokynmi pre **Samotné sušenie**. Zopakujte rovnaký postup aj pri sušení zostávajúcej časti prádla. Po ukončení sušenia bude zakaždým nasledovať fáza ochladenia prádla.

Poznámka: Keď sú všetky kontrolky sušenia zhasnuté, zariadenie nevykoná sušenie.

Tabuľka doby Sušenia (Orientačné hodnoty)

Druh tkaniny	Druh náplne	Max. náplň (kg)	Skriňa ☁	Zavesenie ☁	Žehlenie ☁
Bavlna	Prádlo rôznych rozmerov, Froté uteráky	6	255	230	200
Syntetika	Prestieradlá, košeľe	4	220	200	190
Vlna	Svetre, pulóvre, atď	2	210	190	180

Samotné sušenie

Stlačte tlačidlo ☁ kvôli vykonaniu samotného sušenia. Po zvolení požadovaného programu, vhodného pre daný druh prádla, sa po stlačení tlačidla ☁ vylúči pranie a bude aktivované sušenie s maximálnou úrovňou, určenou pre zvolený program. Je možné zmeniť a nastaviť úroveň alebo dobu trvania sušenia stlačením tlačidiel sušenia ☁, ☁ (nie je vhodné pre programy 13 a 14).

PUSH & GO

Kvôli zahájeniu cyklu PUSH & GO držte stlačené tlačidlo na 2 sekundy. Rozsvietená kontrolka signalizuje, že cyklus bol zahájený. Tento cyklus prania a sušenia je ideálny pre bavlnené a syntetické prádlo, s teplotou 30 °C a maximálnou rýchlosťou odstreďovania 1000 otáčok za minútu. Maximálna teplota dosiahnutá počas sušenia je približne 60 °C. Po skončení programu odpovedá zvyšková vlhkosť úrovni vhodnej pre "☁". Max. odporúčaná náplň 3 kg. (Doba trvania cyklu 215').

Správny postup

1. Naložte do pračky prádlo (bavlnené a/alebo syntetické) a zatvorte dvierka.
2. Nadávajte prací prostriedok a prídavné prostriedky.
3. Zahajte program stlačením tlačidla PUSH & GO na 2 sekundy. Príslušná kontrolka sa rozsvieti stálym zeleným svetlom a dôjde k zablokovaniu dvierok (symbol dvierok zostane rozsvietený).

POZN.: Zahájenie programu tlačidlom PUSH & GO aktivuje automatický cyklus prania a sušenia odporúčaný pre bavlnené a syntetické prádlo, ktorý nie je možné ďalej užívateľsky prispôbovať.

4. Automatický cyklus je možné použiť len na pranie s vylúčením sušenia. Po stlačení tlačidla PUSH & GO stlačte tlačidlo sušenia ☁; ikona sušenia, odpovedajúca úrovni vhodnej na "☁", zhasne. Max. náplň pre samotné pranie je 4 kg (Doba trvania cyklu 45'). Program nie je možné ďalej užívateľsky prispôbovať.

5. Po skončení pracieho programu v priebehu automatického cyklu stlačte tlačidlo START/PAUSE; keď symbol zablokovaných dvierok zhasne, bude možné otvoriť dvierka (výhradne počas fázy prania). Opätovným stlačením tlačidla START/PAUSE opätovne uvedte do činnosti prací program z bodu, v ktorom bol prerušený.
5. Po skončení pracieho programu sa rozsvieti kontrolka END.

RADY A ODPORÚČANIA

Roztriedte prádlo podľa:

Druhu tkaniny (bavlna, zmiešané tkaniny, syntetika, vlna, bielizeň určená pre ručné pranie). Farby (oddajte farebnú bielizeň od bielej, novú farebnú bielizeň perte samostatne). Jemnej bielizne (bielizeň malých rozmerov - ako silonky - bielizeň s háčikmi - ako podprsienky - vložte do textilného vrecúška).

Vyprázdnite vrecká

Predmety ako mince alebo zapaľovače môžu poškodiť práčku a bubon pračky. Skontrolujte gombíky.

Dodržiavajte odporúčané dávkovanie/aditíva

Optimalizujú výsledok čistenia, zabraňujú hromadeniu zvyškov nadbytočného detergentu vo vašej bielizni a šetria finančné prostriedky.

Používajte nízku teplotu a dlhšie trvanie

Najúčinnější programy z hľadiska spotreby energie sú vo všeobecnosti tie, ktoré využívajú nižšie teploty a dlhšie trvanie.

Sledujte veľkosť náplne

Práčku naplňte len na kapacitu indikovanú v tabuľke „TABUĽKA PROGRAMOV“, aby ste šetrili vodu a energiu.

Hluk a obsah zvyškového vlhkosti

Ovplyvňuje ich rýchlosť odstreďovania: čím vyššia je rýchlosť odstreďovania, tým vyšší je hluk a nižší obsah zvyškového vlhkosti.

ÚDRŽBA A STAROSTLIVOSŤ

Pred akoukoľvek činnosťou spojenou s čistením a údržbou, práčku vypnite a odpojte zo siete. Nepoužívajte horľavé kvapaliny pre čistenie Práčka so sušičkou. Automatickú práčku pravidelne čistite a udržiavajte (aspoň 4-krát do roka).

Odpojenie vody a elektrického prúdu

Po každom praní zatvorte ventil vody. Týmto spôsobom sa znížiue opotrebenie rozvodu vody pračky a zníži sa nebezpečenstvo úniku vody. Pred spustením čistenia pračky a počas údržby je potrebné vytiahnuť zástrčku prívodného kábla zo zásuvky.

Čistenie pračky

Vonkajšie časti a časti z gumy môžu byť čistené utierkou navlhčenou vo vlažnej vode a saponáto. Nepoužívajte rozpúšťadlá alebo abrazívne prostriedky.

Práčka je vybavená programom „Samočistenie“ pre vyčistenie vnútorných častí, ktorý musí byť vykonaný bez akéhokoľvek druhu náplne v bubne.

Prací prostriedok (množstvo rovnajúce sa 10% množstva odporúčaného pre čiastočne znečistené prádlo) alebo špecifické prídavné prostriedky pre čistenie pračky budú môcť byť použité ako pomocné prostriedky v pracom programe. Odporúča sa vykonať samočistiaci program každých 40 cyklov prania.

Pre aktiváciu programu stlačte súčasne tlačidlá ½ ☁ a ☁ počas 5 sekúnd. Program bude spustený automaticky a bude trvať približne 70 minút. Cyklus je možné ukončiť stlačením tlačidla START/PAUSE ▷|||.

Vyčistenie dávkovača pracích prostriedkov

Umyte ho pod tečúcou vodou; toto čistenie vykonávajú pravidelne.

Starostlivosť o dvierka s priezorom a bubon pračky

Dvierka s priezorom nechajte vždy pootvorené, aby ste predišli tvorbe zápachu.

Vyčistenie odčerpávacej hadičky

Súčasťou pračky je samočistiaca odčerpávacia hadička, ktorá nevyžaduje údržbu. Môže sa však stať, že sa v jej vstupnej ochrannej časti, nachádzajúcej sa v spodnej časti, zachytia drobné predmety (mince, gombíky).

! Uistite sa, že prací cyklus bol ukončený a vytiahnite zástrčku zo zásuvky. Prístup k vstupnej časti odčerpávacej hadičky:

1. Odstráňte krycí panel na prednej strane zariadenia zatlačením na jeho stred a následným zatlačením smerom nadol z obidvoch strán a potom ho vytiahnite.
2. Odskrutkujte kryt odčerpávacej hadičky jeho otáčaním v protismere hodinových ručičiek: je normálne, ak vytečie trochu vody.
3. Dokonale vyčistite vnútro.
4. Nasadte naspäť veko.
5. Namontujte naspäť krycí panel, pričom sa pred jeho pritlačeníím k pračke uistite, že došlo k správne zachyteniu háčikov do príslušných pozdĺžnych otvorov.

Kontrola hadice prítoku vody

Skontrolujte prívodnú hadicu aspoň jedenkrát ročne. Ak sú prítomné trhliny a otvory, musí byť vymenená: silný tlak v hadici počas pracieho cyklu by mohol spôsobiť jej náhle roztrhnutie.

! Nikdy nepoužívajte už použité hadice.

SYSTÉM AUTOMATICKÉHO VYVÁŽENIA NÁPLNE

Pred každým odstreďovaním bubon vykoná otáčanie rýchlosťou o málo prevyšujúcou rýchlosť prania, aby sa tak odstránili vibrácie a aby sa náplň rovnomerne rozložila. V prípade, že po niekoľko násobných pokusoch o vyváženie prádlo ešte nebude správne vyvážené, zariadenie vykoná odstreďovanie nižšou rýchlosťou, ako je prednastavená rýchlosť. Ak je práčka nadmerne nevyvážená, vykoná namiesto odstreďovania vyváženie. Za účelom dosiahnutia rovnomernejšieho rozloženia náplne a jej správneho vyváženia, odporúča sa pomiešať veľké a malé kusy prádla.

PRÍSLUŠENSTVO

Za účelom overenia dostupnosti nasledujúceho príslušenstva pre tento model, kontaktujte náš Popredajný servis.

Nadstavbová sada

S týmto príslušenstvom môžete na vrchnú časť vašej pračky upevniť sušičku, čím sa zefektívni priestor a uľahčí naloženie a vyloženie bielizne zo sušičky.




PREPRAVA A MANIPULÁCIA

Nedržte práčku za vrchnú časť pri jej dvíhaní.

Odpojte práčku zo siete elektrického napájania a uzavrite ventil vody. Skontrolujte, či sú dvierka s priezorom a dávkovač pracieho prostriedku dobre uzavreté. Odpojte prítokovú hadicu od ventilu vody, následne odpojte vypúšťaciu hadicu. Odstráňte všetku zvyškovú vodu z hadíc a upevnite ich tak, aby sa nepoškodili počas prepravy. Znovu namontujte prepravné skrutky. Riadte sa postupom pre odstránenie prepravných skrutiek v opačnom poradí, ktorý je opísaný v časti „Pokyny pre inštaláciu“.

PORUCHY A SPÔSOB ICH ODSTRÁNENIA

Môže sa stať, že práčka nebude fungovať. Skôr, ako kontaktujete Popredajný servis, skontrolujte, či sa nejedná o problém, ktorý je možné ľahko odstrániť pomocou nasledujúceho zoznamu.

Poruchy:	Možné príčiny / spôsob ich odstránenia:
Práčku nie je možné zapnúť.	Zástrčka nie je zasunutá v elektrickej zásuvke, alebo nie je zasunutá dostatočne, aby došlo k spojeniu kontaktov.
	V celom dome je vypnutý prúd.
Nedochádza k spusteniu pracovného cyklu.	Nie sú riadne zatvorené dvierka.
	Tlačidlo ON/OFF  nebolo stlačené.
	Tlačidlo START/PAUSE  nebolo stlačené.
	Nebol otvorený kohútik prívodu vody.
Práčka nenapúšťa vodu (rýchle bliká kontrolka prvej fázy prania).	Prítoková hadica nie je pripojená k vodovodnému kohútiku.
	Hadica je príliš ohnutá.
	Nebol otvorený kohútik prívodu vody.
	V celom dome je uzatvorený prívod vody.
	V rozvode vody nie je dostatočný tlak.
	Tlačidlo START/PAUSE  nebolo stlačené.
Práčka nepretržite napúšťa a vypúšťa vodu.	Vypúšťacia hadica sa nachádza mimo určeného rozmedzia od 65 do 100 cm nad zemou.
	Koncová časť vypúšťacej hadice je ponorená vo vode.
	Odpadové potrubie v stene nie je vybavené odvzdušňovacím otvorom.
	Ak aj po týchto kontrolách nedôjde k odstráneniu problému, zatvorte vodovodný kohútik, vypnite práčku a zavolajte Popredajný Servis. V prípade, že sa byt nachádza na jednom z najvyšších poschodí je možné, že dochádza k sifónovému efektu, následkom ktorého práčka nepretržite napúšťa a odčerpáva vodu. Na odstránenie uvedených nepríjemností sú v predaji bežne dostupné špeciálne „protisifónové“ ventily.
Práčka neodčerpáva vodu alebo neodstreďuje.	Program nezahŕňa vypustenie vody: pri niektorých programoch je nutné spustiť túto funkciu manuálne.
	Vypúšťacia hadica je ohnutá.
	Odpadové potrubie je upchaté.
Práčka vo fáze odstredovania veľmi vibruje.	Počas inštalácie nebol bubon odistený predpísaným spôsobom.
	Práčka nie je dokonale vyrovnaná do vodorovnej polohy.
	Práčka je stlačená medzi nábytkom a stenou.
Z práčky uniká voda.	Prívodová hadica nie je správne pripojená.
	Dávkovač pracích prostriedkov je upchatý.
	Vypúšťacia hadica nie je upevnená predpísaným spôsobom.
Kontrolky „voliteľné funkcie“ a kontrolka „START/PAUSE“  blikajú a jedna z kontroliek „prebiehajúca fáza“ a „zablokované dvierka“ sa rozsvieti stálym svetlom.	Vypnite zariadenie a vyťahnite zástrčku zo zásuvky, počkajte 1 minútu a opätovne ho zapnite. Ak porucha pretrváva, obráťte sa na Popredajný servis.
Dochádza k tvorbe nadmerného množstva peny.	Použitý prací prostriedok nie je vhodný na použitie v automatickej práčke (musí obsahovať označenie „pre pranie v práčke“, „pre pranie v rukách a v práčke“ alebo podobné označenie).
	Bolo použité jeho nadmerné množstvo.
Nedochádza k aktivácii cyklu PUSH & GO.	Po zapnutí zariadenia bol aktivovaný iný ovládací príkaz ako PUSH & GO.
Práčka nesuší.	Zástrčka nie je zasunutá v zásuvke, alebo nie dostatočne na to, aby došlo k spojeniu kontaktov.
	V celom dome je vypnutý prúd.
	Dvierka nie sú správne zatvorené.
	Všetky kontrolky sušenia, sú zhasnuté.



Bezpečnostné pokyny, Technické a energetické údaje spotrebiča si môžete stiahnuť:

- Na našej webovej stránke docs.indesit.eu
- Pomocou QR kódu
- prípadne **sa obráťte na náš popredajný servis** (telefónne číslo nájdete v záručnej knižke). Pri kontaktovaní nášho popredajného servisu uveďte, prosím, kódy z výrobného štítku vášho spotrebiča.
- Ohľadom údajov pre opravu a údržbu navštívte stránku www.indesit.com

Informácie o modeli sa dajú získať pomocou QR kódu uvedeného na energetickom štítku. Štítok obsahuje aj identifikátor modelu, ktorý je možné použiť na nahliadnutie do portálu registra na adrese <https://eprel.ec.europa.eu>.

