

SK Návod na používanie a údržbu

Whirlpool

DÔLEŽITÉ BEZPEČNOSTNÉ POKYNY

Tieto pokyny nájdete aj na webovej stránke: www.whirlpool.eu.

VAŠA BEZPEČNOSŤ AJ BEZPEČNOSŤ INÝCH OSÔB JE VEĽMI DÔLEŽITÁ.

V tomto návode i na spotrebiči sú dôležité bezpečnostné upozornenia, ktoré si treba prečítať a vždy dodržiavať.

⚠ Toto je symbol nebezpečenstva upozorňujúci používateľov na možné riziká, ktoré im a iným osobám hrozia.


Pred všetkými bezpečnostnými upozorneniami sú uvedené symboly a nasledujúce výrazy:

⚠ NEBEZPEČENSTVO: Označuje nebezpečnú situáciu, ktorá spôsobí vážne poranenie, ak sa jej nepredíde.

⚠ UPOZORNENIE: Označuje nebezpečnú situáciu, ktorá by mohla spôsobiť vážne poranenie, ak sa jej nepredíde.

Všetky bezpečnostné upozornenia špecifikujú možné nebezpečenstvo/varovanie, ktorého sa týkajú, a uvádzajú, ako znížiť riziko poranení, škody a úrazov elektrickým prúdom v dôsledku nesprávneho používania spotrebiča.

Dodržiujte nasledujúce pokyny:

- Inštaláciu alebo údržbu smie vykonávať iba špecializovaný technik, v súlade s pokynmi výrobcu a miestnymi bezpečnostnými predpismi. Nikdy neopravujte ani nevymieňajte žiadnu časť spotrebiča, ak to nie je výslovne uvedené v návode na používanie.
- Pred vykonávaním inštalčných prác musíte spotrebič odpojiť od elektrického napájania.
- Uzemnenie spotrebiča je povinné. (Nie je potrebné pre digestory triedy II označené symbolom  na štítiku údajov).
- Prívodný elektrický kábel musí byť dostatočne dlhý, aby bolo možné pripojiť spotrebič do elektrickej zásuvky.
- Pri vyťahovaní zástrčky zo zásuvky elektrickej siete neťahajte za elektrický kábel.
- Po inštalácii nesmú byť elektrické časti pre používateľa prístupné.

Nedotýkajte sa spotrebiča vlhkými časťami tela a nepoužívajte ho, ak ste naboso.

- Tento spotrebič nesmú používať deti staršie ako 8 rokov a osoby so zníženými fyzickými, zmyslovými a duševnými schopnosťami alebo s nedostatočnými skúsenosťami a vedomosťami bez dozoru, alebo ak neboli poučené o bezpečnom používaní spotrebiča a ak si neuvedomujú nebezpečenstvá s tým spojené. Deti sa so spotrebičom nesmú hrať. Deti bez dozoru dospelých nesmú vykonávať čistenie a údržbu spotrebiča.
- Spotrebič nikdy neopravujte ani nevymieňajte žiadnu jeho časť, ak to nie je špecificky uvedené v návode na obsluhu. Pokazené časti musíte nahradiť originálnymi. Všetku ostatnú údržbu musí vykonávať špecializovaný technik.
- Dávajte pozor, aby sa deti nehrali so spotrebičom.
- Pri vŕtaní do steny alebo do stropu dávajte pozor, aby ste nepoškodili elektrické prípojky a/alebo potrubia.
- Vetracie otvory musia vždy ústiť von.

- Odvádzaný vzduch nesmie byť vypúšťaný cez vetrací komín, ktorý sa používa na odstraňovanie dymu zo spotrebičov spaľujúcich plyn alebo iné palivá, ale musí mať samostatný vývod. Musia byť dodržané všetky miestne predpisy týkajúce sa odvádzania plynov.
- Ak sa digestor používa spolu s inými spotrebičmi pracujúcimi s plynom alebo inými palivami, nesmie byť v miestnosti prekročený podtlak 4 Pa (4×10^{-5} bar). Z tohto dôvodu dbajte, aby bola miestnosť primerane vetraná.
- Výrobca odmieta akúkoľvek zodpovednosť za nevhodné použitie alebo za nesprávne nastavenie ovládacích prvkov.
- Pre správnu činnosť a dobrý výkon spotrebiča je nevyhnutné pravidelné čistenie a údržba. Pravidelne odstraňujte všetky povlaky zo špinavých povrchov, aby ste zabránili nahromadeniu mastnoty. Pravidelne čistite alebo vymieňajte filtre.
- Pod spotrebičom jedlo nikdy neupravujte otvoreným ohňom (neflambujte). Používanie otvoreného ohňa môže spôsobiť požiar.
- Pri vysmázaní nenechávajte panvice bez dozoru, olej by mohol vzbĺknúť.
- Nedodržanie pokynov na čistenie digestora a vymieňanie filtrov môže viesť k vzniku požiaru.
- Kryt odsávača výparov sa nikdy nesmie otvárať bez nainštalovaných filtrov mastnoty a musí byť pod stálym dozorom.
- Plynové spotrebiče možno používať pod krytom digestora, iba ak sú na nich položené hrnce.
- Ak používate viac ako tri varné miesta, digestor by mal byť zapnutý na úrovni výkonu 2 alebo vyššej. Zabráni to nadmernému nahromadeniu tepla v spotrebiči.
- Nedotýkajte sa žiaroviek, kým nie sú studené.
- Nepoužívajte digestor, ani ho nenechávajte bez riadne nainštalovaného osvetlenia – nebezpečenstvo úrazu elektrickým prúdom.
- Pri inštalácii a údržbe používajte pracovné rukavice.
- Výrobok nie je vhodný na používanie vonku.
- Pri používaní varného panelu môžu byť prístupné časti digestora horúce.

ODLOŽTE SI TÚTO BROŽÚRKU NA BUDÚCE POUŽITIE.

Vyhlasenie o zhode

- Tento spotrebič bol navrhnutý, vyrobený a uvedený na trh v súlade s:
 - bezpečnostnými cieľmi smernice 2014/35/EÚ o nízkom napätí;
 - požiadavkami na ekodizajn európskych nariadení č. 66/2014, č. 327/2011, č. 244/2009, č. 245/2009, č. 1194/2012, č. 2015/1428;
 - požiadavkami na ochranu podľa smernice 2014/30/EÚ o elektromagnetickej kompatibilite.

Elektrická bezpečnosť spotrebiča je zaručená iba v prípade jeho zapojenia k sieti s účinným uzemnením.

Rady na úsporu energie

- Na začiatku varenia zapnite digestor na minimálnu rýchlosť a nechajte ho bežať niekoľko minút po skončení varenia.
- Rýchlosť zvýšte iba v prípade veľkého množstva dymu alebo výparov a intenzívne rýchlosti používajte iba v extrémnych situáciách.
- Uhlíkové filtre vymieňajte podľa potreby, aby sa zachovala dostatočná účinnosť pri znižovaní pachov.
- Filtre mastnoty vymieňajte podľa potreby, aby sa zachovala dostatočná účinnosť pri filtrovaní mastnoty.
- Na dosiahnutie optimálnej účinnosti a minimálnej hlučnosti použite maximálny priemer potrubného systému uvedený v tomto návode.

INŠTALÁCIA

Po vybalení spotrebič skontrolujte, či nebol poškodený pri preprave. V prípade problémov sa obráťte na predajcu alebo popredajný servis. Aby ste predišli akémukoľvek poškodeniu, spotrebič vyberte z polystyrénového obalu až pri inštalácii.

PRÍPRAVA NA INŠTALÁCIU



UPOZORNENIE:

Výrobok je ťažký; digestor by mali inštalovať minimálne dve osoby.

Minimálna vzdialenosť medzi podkladom varných nádob na vrchu sporáka a spodkom digestora nesmie byť menšia ako 50 cm pri elektrických sporákoch a 65 cm pri plynových alebo kombinovaných sporákoch. Pred inštaláciou skontrolujte aj minimálne vzdialenosti uvedené v návode na inštaláciu.

Ak inštaláčne pokyny k sporáku uvádzajú väčšiu vzdialenosť medzi sporákom a digestorom, treba dodržať túto vzdialenosť.

ZAPOJENIE DO ELEKTRICKEJ SIETE


Skontrolujte, či napätie uvedené na typovom štítku spotrebiča zodpovedá napätiu v elektrickej sieti domácnosti.

Túto informáciu nájdete na vnútornej strane digestora pod filtrom mastnoty.

Výmenu elektrického napájacieho kábla (typ H05 VV-F 3 x 0,75 mm²) smie urobiť iba kvalifikovaný elektrikár. Obráťte sa na autorizované servisné stredisko.

Ak je digestor vybavený elektrickou zástrčkou, zapojte zástrčku do zásuvky, ktorá vyhovuje platným predpisom, nachádzajúcej sa na mieste prístupnom po inštalácii. Ak nie je vybavený zástrčkou (priame vedenie do siete) alebo ak sa zásuvka nenachádza na prístupnom mieste, nainštalujte štandardný dvoj pólový vypínač, ktorý umožní úplné odpojenie od siete v prípade stavu prepätia kategórie II, podľa inštaláčnych pravidiel.

Pokiaľ nie je kábel opatrený zástrčkou, pripojte vodiče podľa informácií v nasledujúcej tabuľke:

Sieťové napätie a frekvencia	Pripojenie vodičov
220 – 240 V 50 Hz	 : žltý/zelený N : modrý L : hnedý

VŠEOBECNÉ ODPORÚČANIA

Pred používaním

Odstraňte všetky ochranné diely z lepenky, ochranné fólie a nálepky z príslušenstva. Po vybalení spotrebič skontrolujte, či nebol poškodený pri preprave.

Počas používania


Neukladajte na spotrebič nič ťažké, aby nedošlo k jeho poškodeniu. Spotrebič nevystavujte poveternostným vplyvom.

OCHRANA ŽIVOTNÉHO PROSTREDIA

Likvidácia obalu

Tento obalový materiál je 100 % recyklovateľný a je označený symbolom recyklácie . Rôzne časti obalu likvidujte zodpovedne, v plnom súlade s platnými predpismi o likvidácii odpadov.

Likvidácia spotrebiča

- Tento spotrebič je označený v súlade so smernicou Európskeho parlamentu a Rady 2012/19/EÚ o odpade z elektrických a elektronických zariadení (OEEZ).
- Zabezpečením likvidácie výrobku správnym spôsobom pomôžete predísť potenciálnym negatívnym dopadom na životné prostredie a ľudské zdravie, ktoré by sa inak mohli vyskytnúť pri nevhodnom zaobchádzaní pri likvidácii tohto výrobku.
- Symbol  na spotrebiči alebo v sprievodných dokumentoch znamená, že s týmto výrobkom sa nesmie zaobchádzať ako s domovým odpadom, ale treba ho odovzdať v zbernom stredisku na recykláciu elektrických a elektronických zariadení.

Likvidácia domácich spotrebičov

- Tento spotrebič je vyrobený z recyklovateľných alebo znovu použiteľných materiálov. Zlikvidujte ho v súlade s miestnymi predpismi o likvidácii odpadov. Pred likvidáciou odrežte prívodný elektrický kábel.
- Podrobnejšie informácie o zaobchádzaní, obnove a recyklácii domácich spotrebičov dostanete na príslušnom miestnom úrade, v zbernom stredisku odpadov alebo v obchode, kde ste spotrebič kúpili.

PRÍRUČKA NA RIEŠENIE PROBLÉMOV

Spotrebič nefunguje:

- Skontrolujte, či je napätie v elektrickej sieti a či je spotrebič pripojený k prívodu elektriny.
- Spotrebič vypnite a znovu zapnite, aby ste skontrolovali, či chyba pretrváva.

Úroveň odsávania digestora nie je dostatočná:

- Skontrolujte rýchlosť odsávania a nastavte, ak je to potrebné;
- Skontrolujte, či sú filtre čisté;
- Skontrolujte, či vetracie otvory nie sú ničím zablokované.

Svetlo nefunguje

- Skontrolujte žiarovku a podľa potreby ju vymeňte;
- Skontrolujte, či je žiarovka správne namontovaná.

POPREDAJNÝ SERVIS

Skôr, ako zavoláte servis:

1. Skontrolujte, či nedokážete problém vyriešiť sami podľa bodov popísaných v časti „Príručka na riešenie problémov“.
2. Spotrebič vypnite a opäť zapnite, aby ste skontrolovali, či chyba pretrváva.

Ak po kontrolách uvedených vyššie porucha naďalej pretrváva, spojte sa s najbližším autorizovaným servisným strediskom.

Vždy uveďte:

- krátky opis poruchy;
- presný typ a model spotrebiča;
- servisné číslo (číslo uvedené po slove „Service“ na typovom štítku), ktoré sa nachádza vnútri spotrebiča. Servisné číslo je uvedené aj v záručnej knižke;
- vašu celú adresu;
- vaše telefónne číslo.

SERVICE 0000 000 00000



V prípade nevyhnutných opráv sa obráťte **na autorizované servisné stredisko** (zaručí sa tým použitie originálnych náhradných dielov a správny postup pri oprave).

ČISTENIE



VAROVANIE

- Nikdy nepoužívajte parné čističe.
- Odpojte spotrebič od elektrického napájania.

DÔLEŽITÉ: nepoužívajte korozívne ani abrazívne čistiace prostriedky. Ak sa niektorý z uvedených prostriedkov dostane do kontaktu so spotrebičom, okamžite ho poutierajte vlhkou utierkou.

- Povrch čistite vlhkou utierkou. Ak je veľmi špinavý, pridajte do vody niekoľko kvapiek čistiaceho prostriedku na riad. Poutierajte suchou utierkou.

DÔLEŽITÉ: Nepoužívajte drsné špongie ani kovové škrabky či drôtenky. Ich použitie by mohlo po čase poškodiť emailové povrchy.

- Na čistenie spotrebiča používajte špeciálne prostriedky a dodržiavajte pokyny výrobcu.

DÔLEŽITÉ: Filtre čistite aspoň raz za mesiac, aby ste odstránili zvyšky oleja a mastnoty.

VAROVANIE

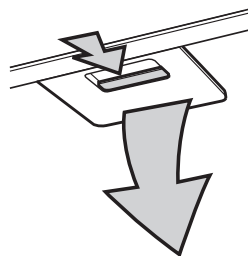
- Používajte ochranné rukavice.
- odpojte spotrebič od elektrického napájania.

FILTRE MASTNOTY

Kovový filter mastnoty má neobmedzenú životnosť a mal by sa čistiť raz do mesiaca ručne alebo v umývačke riadu pri nízkej teplote a s krátkym programom. Ak filter čistíte v umývačke riadu, môže trochu vyblednúť, ale neovplyvní to jeho filtračnú schopnosť.

Filter vytiahnete potiahnutím za rukoväť.

Filter umyte a nechajte vyschnúť a pri opätovnom vkladaní postupujte v obrátenom poradí.



VÝMENA ŽIAROVIEK

Systém osvetlenia digestora je založený na technológii LED.

LED žiarovky zabezpečujú optimálne osvetlenie a majú až desaťkrát dlhšiu životnosť ako konvenčné žiarovky, ale o 90 % nižšiu spotrebu energie.

Pri výmene sa obráťte na servisné stredisko.

FILTER S AKTÍVNYM UHLÍM (iba pre modely digestorov s filterami):

Uhlíkový filter je potrebné raz za mesiac umyť v umývačke riadu pri najvyššej teplote s normálnym umývacím prostriedkom.

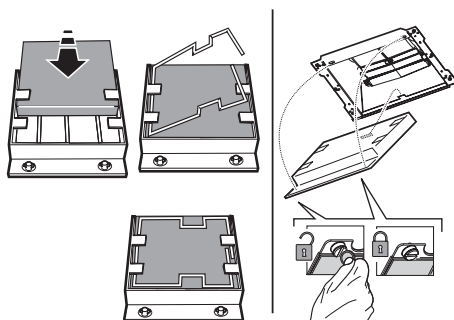
Odporúča sa umývať ho samostatne.

Po umytí uhlíkový filter 10 minút reaktivujte vysušením v rúre pri teplote 100 °C.

Uhlíkový filter vymieňajte každé 3 roky.

Osadenie uhlíkového filtra:

1. Vyberte tukový filter.
2. Najprv zaveste uhlíkový filter na kovové uško na zadnej časti digestora a potom ho upevnite v prednej časti pomocou dvoch gombíkov.
3. Opäť nasadte filter mastnoty.



DODANÝ MATERIÁL

Digestor zmontovaný s motorom, nainštalované žiarovky a filtre mastnoty.

- 1 Predmontovaný nosník
- Návod na montáž a používanie
- 1 elektrický kábel
- 1 kábová svorka
- 1 montážna šablóna
- skrutky a hmoždinky
- magnetické pásy

Iba pri filtrovacej verzii:

- 1 pripojenie filtra s nadstavcami
- montážne skrutky

INŠTALÁCIA – POKYNY NA PREDBEŽNÚ MONTÁŽ

Digestor je určený na inštaláciu a použitie v odsávacej verzii alebo vo filtračnej verzii.

Poznámka: Model s elektrickým uzáverom sa môže používať iba v odsávacej verzii a odvádzacie potrubie musí byť pripojené k vonkajšej odsávacej jednotke.

Odsávacia verzia

Výpary sú odsávané a odvádzané von cez odvádzacie potrubie (nie je priložené) pripevnené k spojke odvádzacieho potrubia digestora.

V závislosti od zakúpeného odvádzacieho potrubia zabezpečte vhodné pripevnenie k spojke odvádzacieho potrubia.

DÔLEŽITÉ: Ak je už nainštalovaný, vyberte uhlíkový filter/filtre.

Filtrovacia verzia

Vzduch sa filtruje cez uhlíkový filter/filtre a je recyklovaný do okolitého prostredia.

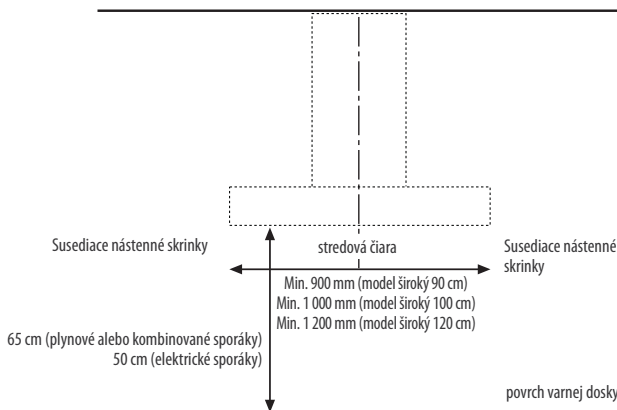
DÔLEŽITÉ: Skontrolujte, či je zabezpečená recirkulácia vzduchu.

Ak digestor nemá uhlíkový filter/filtre, objedajte ho/ich a pred používaním nasadte.

Digestor neinštalujte v blízkosti veľmi špinavých miest, okien, dverí a zdrojov tepla.

Digestor sa dodáva so všetkými materiálmi potrebnými na inštaláciu na väčšine stien/stropov. Potrebujete však kvalifikovaného technika, aby bolo zabezpečené, že hmoždinky sú vhodné pre váš strop.

ROZMERY A POŽIADAVKY



POKYNY NA INŠTALÁCIU – MONTÁŽ

Nižšie uvedené pokyny, ktoré sa majú vykonávať v poradí, ako sú očíslované, odkazujú na čísla (s rovnakými číslami krokov), ako sú uvedené na poslednej strane tohto návodu.

- DÔLEŽITÉ:** Rozhodnite o presnej polohe, kde má byť digestor nainštalovaný:
R1 = bod v strede inštalovania a otvor pre odsávaciu potrubie.
FRONT = predná strana digestora.
LFT: ľavá strana digestora.
RHT: pravá strana digestora.
Poznámka: rovnaký text sa nachádza na rôznych výkresoch, aby bolo ľahšie porozumieť pokynom na montáž.
- Priložte šablónu na strop podľa vyššie uvedených referenčných bodov a presvedčte sa, či šípky vytlačené na šablóne zodpovedajú prednej časti digestora (**FRONT**). Vyvrtajte vyznačené otvory s uvedenými priermi.
Zasuňte priložené hmoždinky.
- Napoly utiahnite skrutky, ako je znázornené (v rohoch), lebo budú potrebné na pripevnenie nosníka k digestoru.
Iba pre odsávaciu verziu: Urobte otvor v strope na odvádzaciu rúru.
- Vytiahnite a odložte nabok skrutky zaisťujúce časti nosníka.
- DÔLEŽITÉ:** Upravte predĺženie nosníka s ohľadom na tento matematický vzorec:
 $H \text{ (cm)} = (X - Y - M) + 10,5$.
H = predĺženie nosníka, ktoré treba vypočítať.
X = vzdialenosť od stropu po varnú dosku.
Y = minimálna vzdialenosť od digestora po horáky na varnej doske (65 cm plynové sporáky, 50 cm elektrické sporáky).
M = výška jednotky motora od digestora.
- Pripevnite dve časti nosníka pomocou skrutiek, ako je na obrázku.
- Iba pre odsávaciu verziu:** pripevnite odvádzaciu rúru odsávané výpary a vyvedte ich von.
Toto potrubie musí vychádzať cez strop vo výške, ako je zobrazené na nákrese.
POZNÁMKA: H = Vypočítané predĺženie nosníka (pozri montážny krok 5).
N.B.: odvádzacie potrubie nie je súčasťou balenia.
- Odstraňte lepiacu pásku pripevňujúcu skrinku s elektronikou k puzdru motora.
Poznámka: obrázok je iba informatívny, skrinku možno dočasne upevniť na iné strany puzdra motora.
- Zdvihnite skrinku, ako je zobrazené.
- Úplne dotiahnite skrutky pripevňujúce skrinku k puzdru motora.
- Vsuňte napájací kábel do puzdra.
- Zaistite kábel v káblovej svorke.
DÔLEŽITÉ: Táto operácia je dôležitá, aby nedošlo k náhodnému odpojeniu kábla.
- Pomocou skrutiek pripevnite nosník k digestoru, ako je zobrazené.
- DÔLEŽITÉ:** Pripevnite digestor k stropu a úplne utiahnite skrutky.
- DÔLEŽITÉ:** Vložte a utiahnite 2 skrutky (1 na každej strane) – sú to **POVINNÉ** bezpečnostné ukotvenia.
- Pripevnite odvádzacie potrubie k spojovaciemu krúžku.
POZNÁMKA: ukotvovací pás nie je súčasťou balenia.
Pripojte k sieti.
- Iba pre filtrovaciu verziu:** Pripevnite deflektor.
POZNÁMKA: Deflektor sa dodáva v 3 kusoch a treba ho zmontovať podľa veľkosti (deflektor pre tento model je potrebné objednať osobitne).
- V závislosti od stability nosníka rozhodnite, či treba pripevniť hornú opornú konzolu (skrutkami, ako je zobrazené).
POZNÁMKA: Ak bolo použité minimálne predĺženie, konzola nebude potrebná.
POZNÁMKA: Odporúčame umiestniť konzolu v rovnakých vzdialenostiach od stropu a spodnej konzoly priravenej k nosníku.
- Odstrihnite 2 magnetické pásky podľa veľkosti a pripevnite ich zvnútra na jednu z dvoch horných častí dymovodu, ako je znázornené na obrázku.
- Zmontujte horné časti dymovodu, aby prikryli nosník. Pomocou skrutiek pripevnite horný dymovod k nosníku, ako je znázornené na obrázku.
- Odstrihnite 2 magnetické pásky podľa veľkosti a pripevnite ich zvnútra na jednu z dvoch spodných častí dymovodu, ako je znázornené na obrázku.
- Zmontujte spodné časti dymovodu, aby prikryli nosník.
- Vložte dymovody do sedla nad krytom digestora aj s digestorom.
- Vyberte filter/filtre mastnoty.
- Zaistite spodné časti dymovodu zvnútra digestora pomocou skrutiek, ako je znázornené.

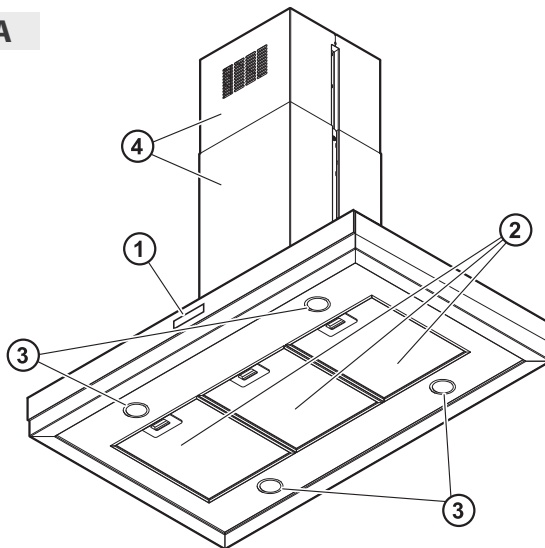
26. Iba pre filtrovaciu verziu: nasadte uhlíkový filter. Poznámka: (pre tento model treba uhlíkový filter objednať osobitne).

27. Nainštalujte filter/filtre mastnoty.

Skontrolujte, či digestor funguje správne, podľa časti týkajúcej sa opisu a používania digestora.

OPIS A POUŽÍVANIE DIGESTORA

1. Ovládací panel.
2. Filtre mastnoty.
3. Halogénové žiarovky.
4. Teleskopický dymovod.



Ovládací panel

1. Vypnutie/zapnutie motora

2. Volba otáčok (zvýšenie/zníženie)

Kontrolky:

a. pri minimálnych otáčkach odsávania

b. pri stredných otáčkach odsávania

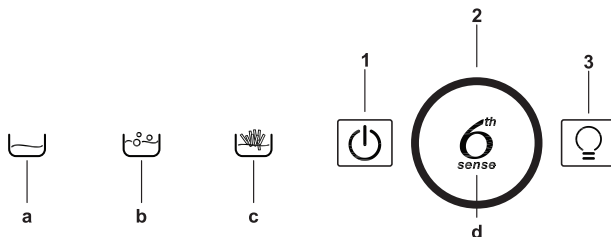
c. pri maximálnych otáčkach odsávania

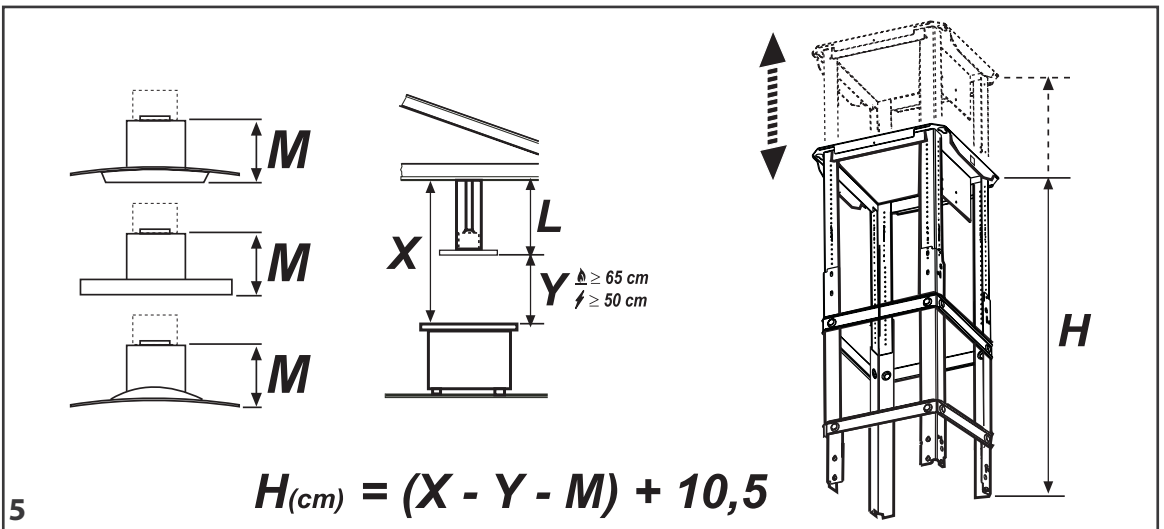
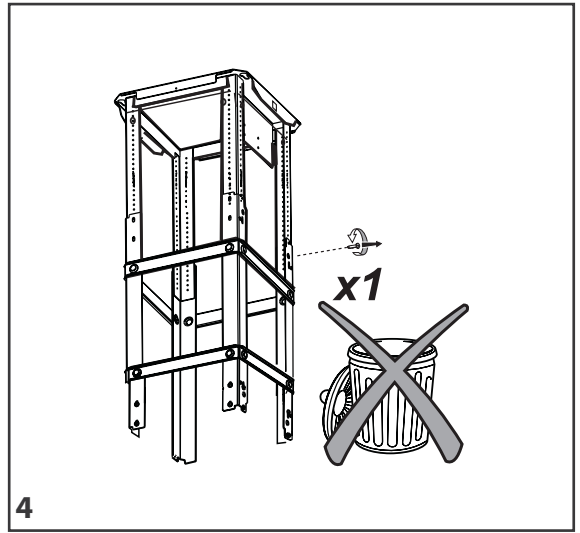
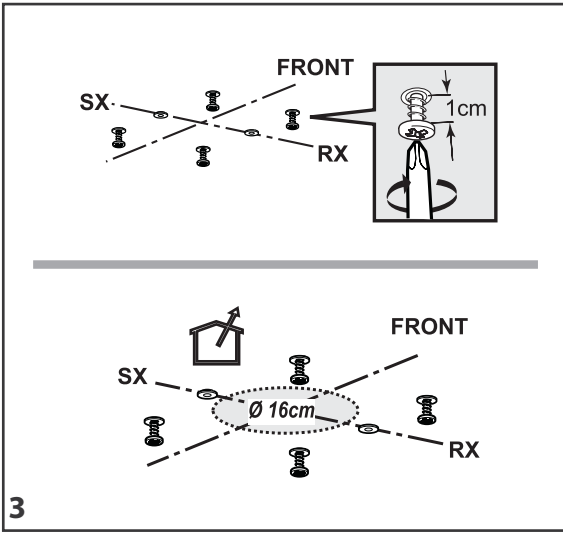
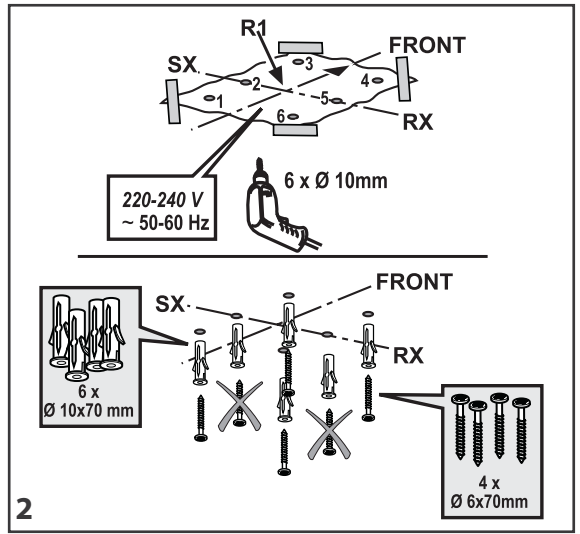
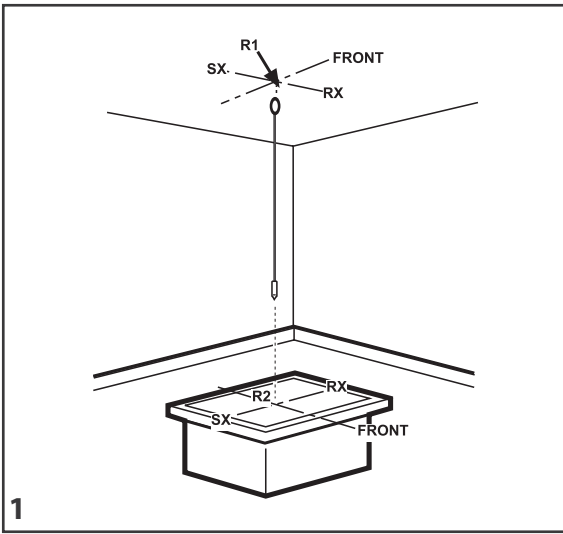
d. pri intenzívnych otáčkach odsávania

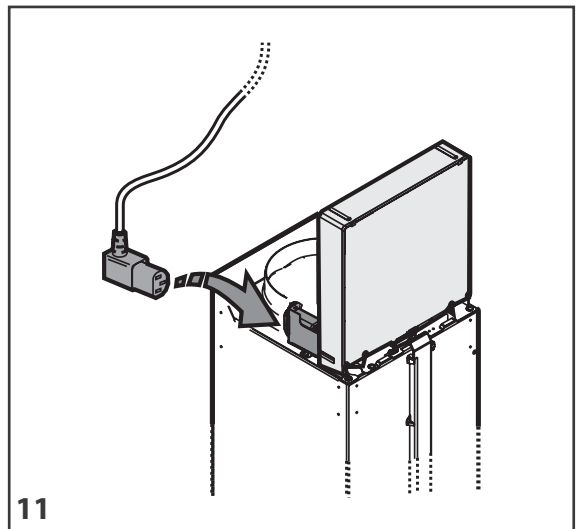
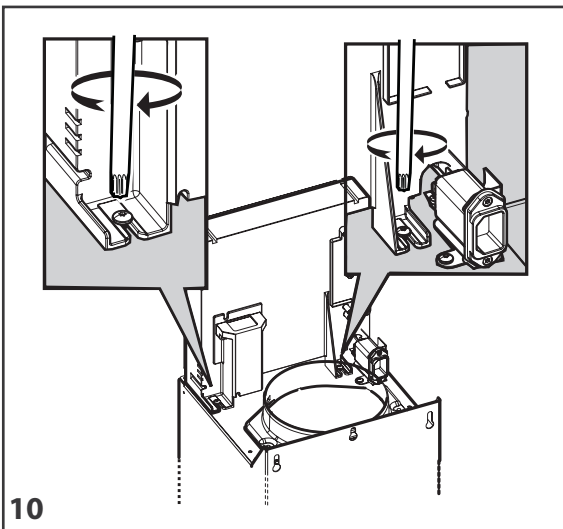
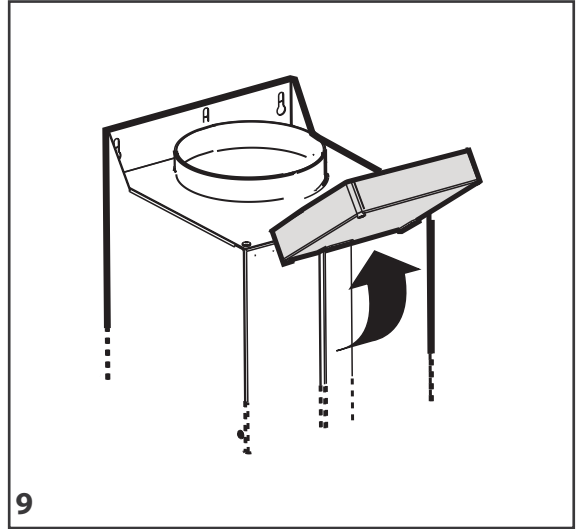
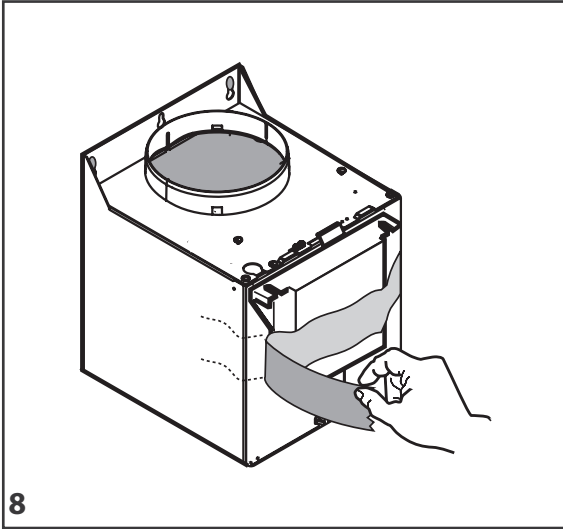
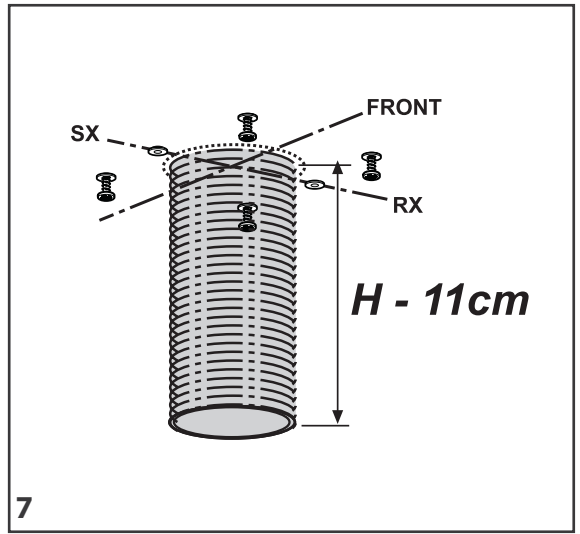
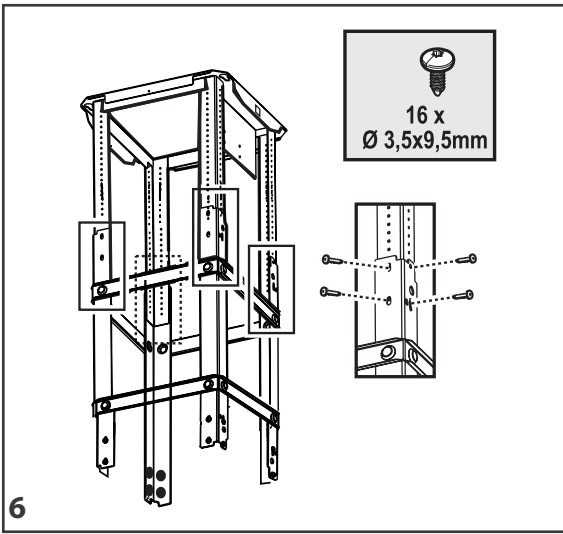
Poznámka = intenzívne otáčky odsávania sú časované na 5 minút a po tomto čase sa motor vráti späť k stredným otáčkam.

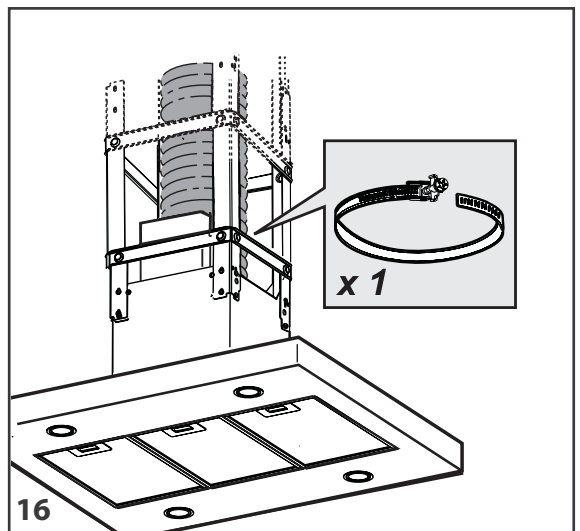
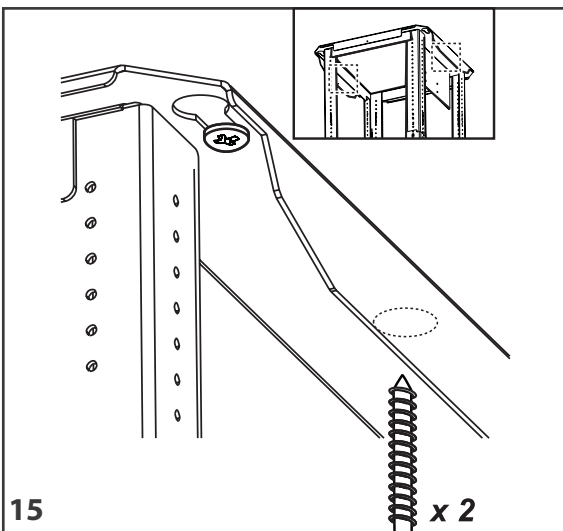
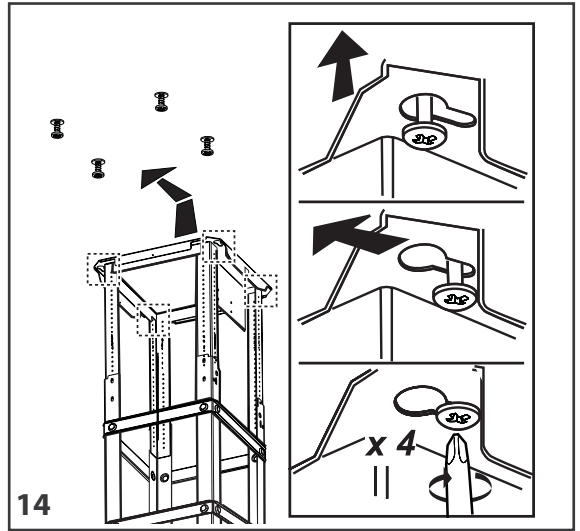
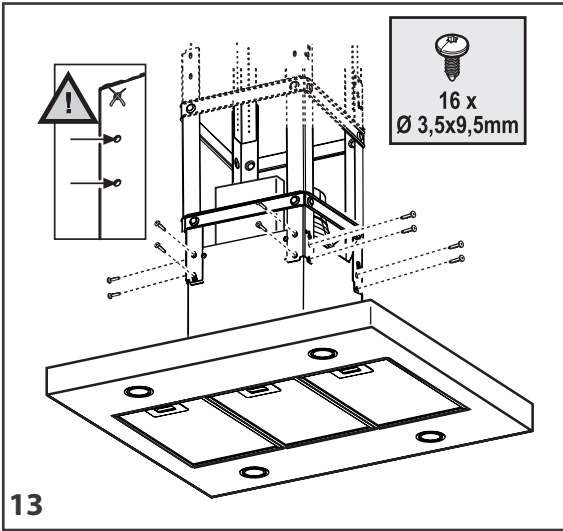
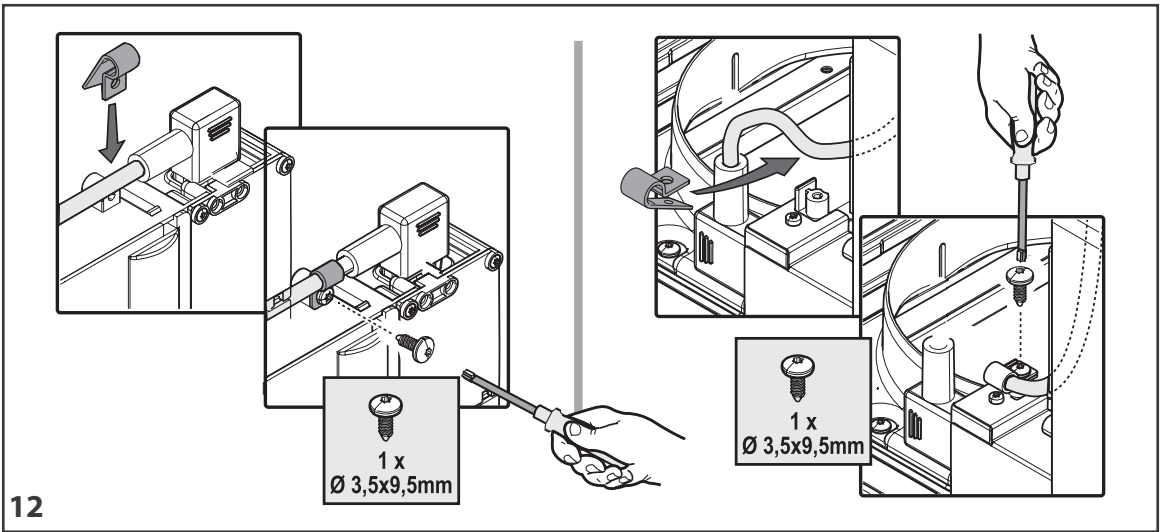
3. Svetlo ZAPNÚŤ/VYPNÚŤ

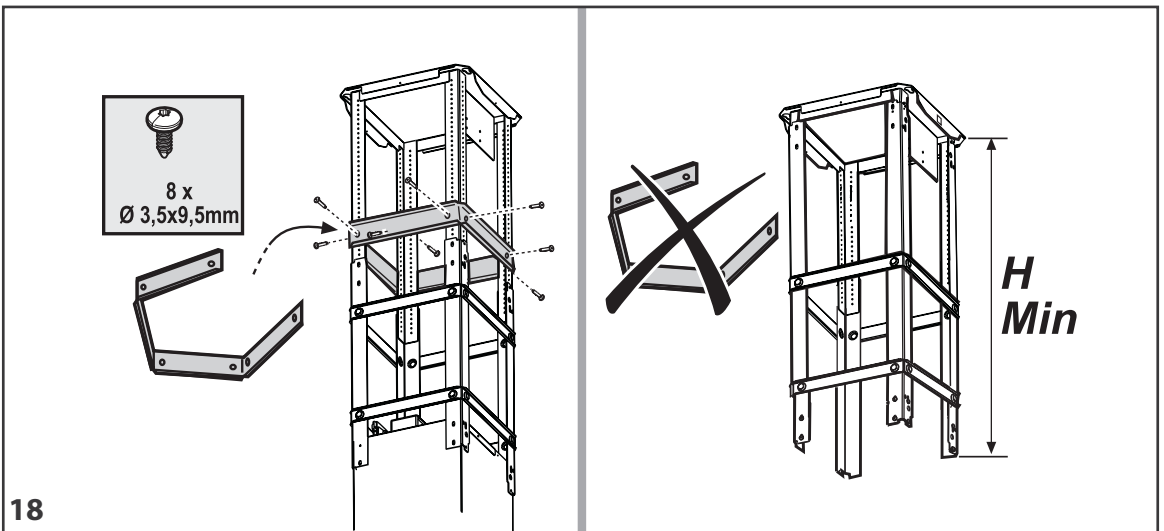
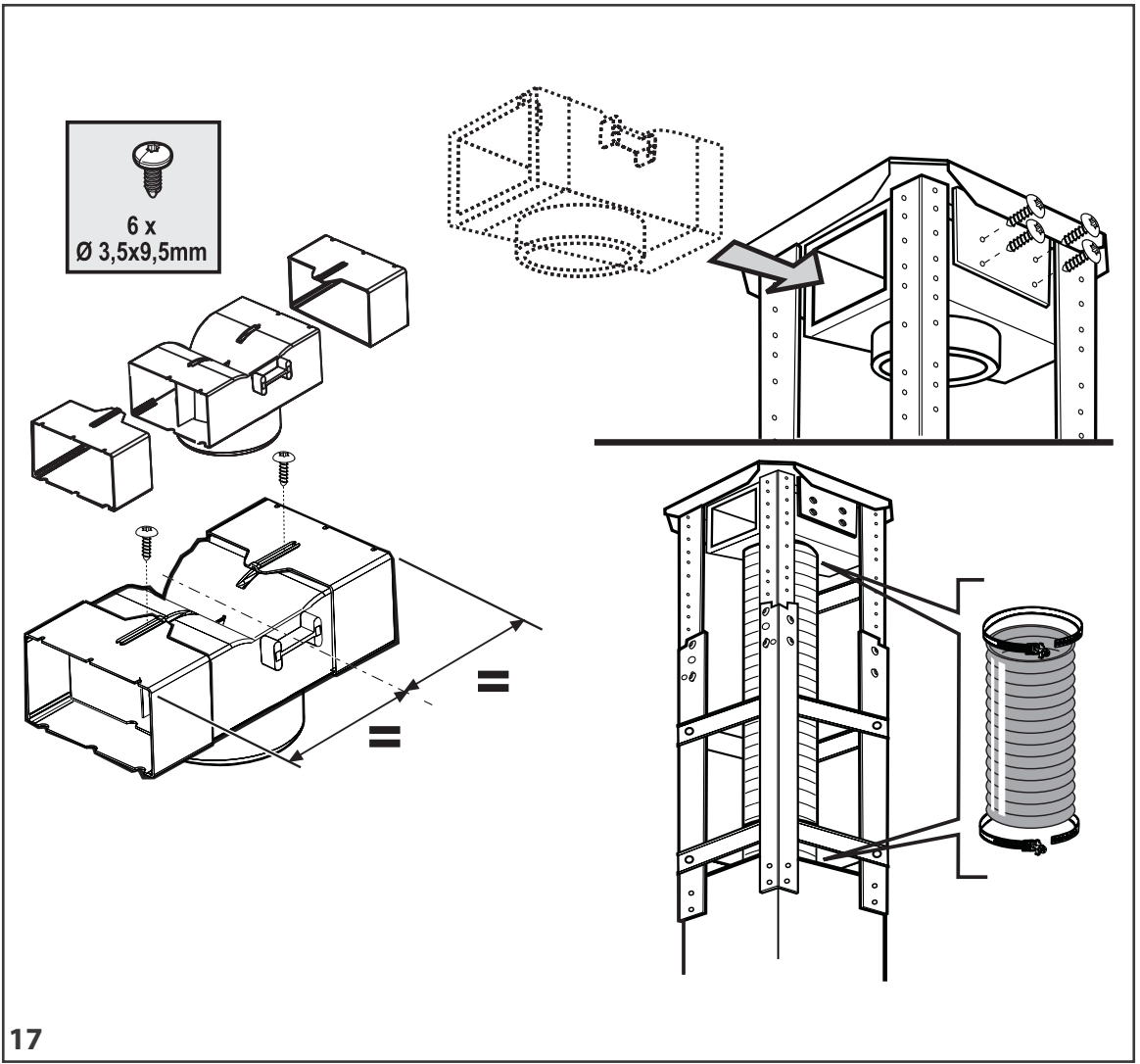
Poznámka = jas osvetlenia je vyššia ak sa používa táto funkcia.

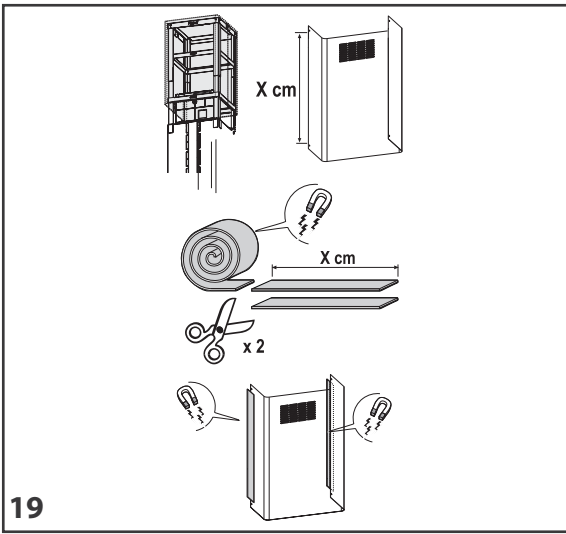




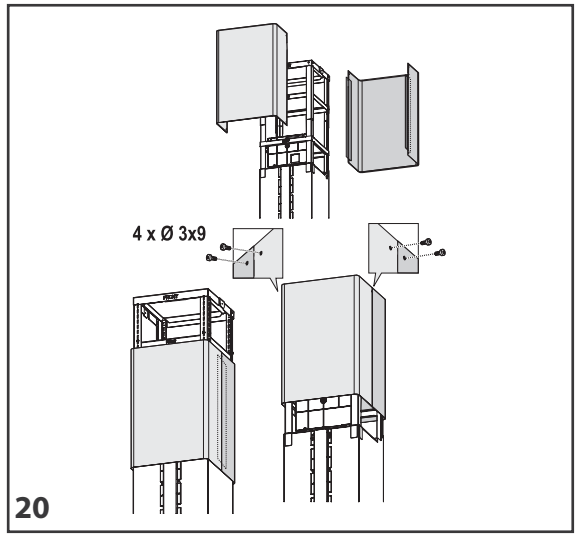




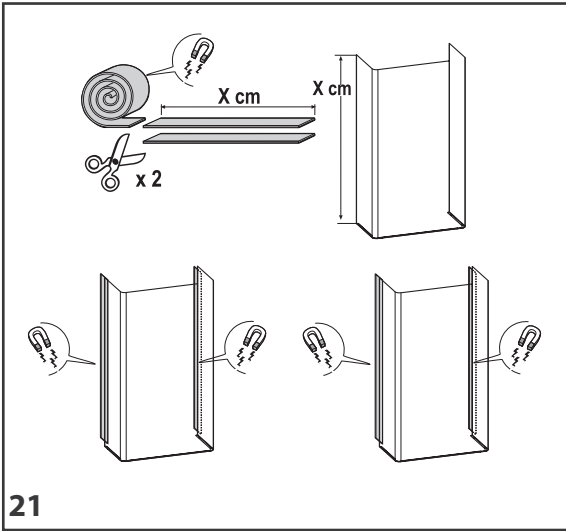




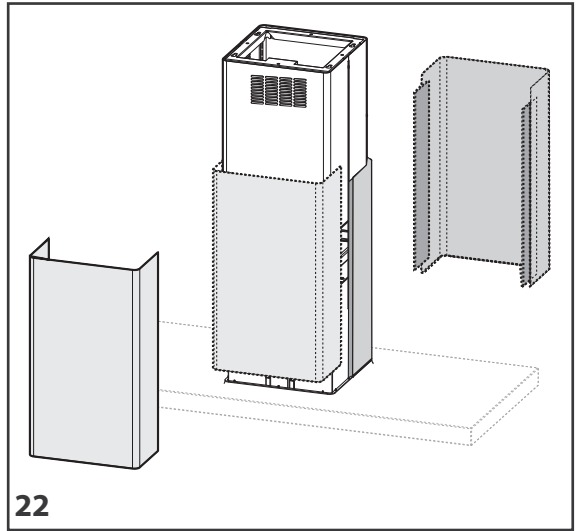
19



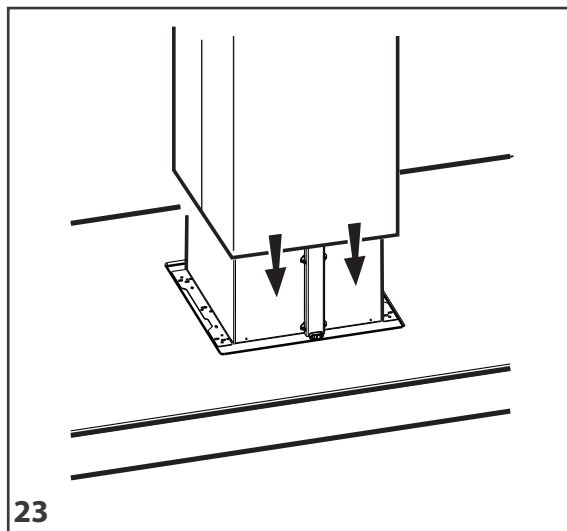
20



21



22



23

