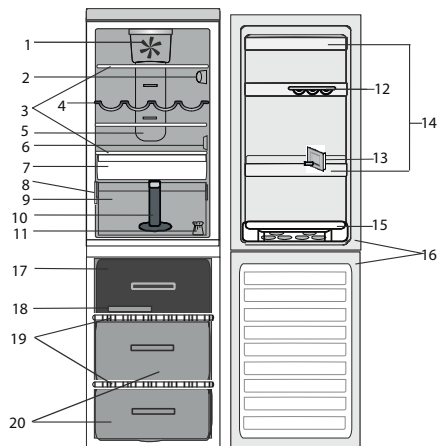


**A készülék használata előtt olvassa el figyelmesen a használati útmutatót.**



### Hűtőtér

- Ventilátor\*
  - Elektronikus kezelőlap / világítóegység
  - Polctér
  - Palackállvány\*
  - Multi-flow hideglevegő-keringető terület\*
  - Az érzékelő burkolata
  - Hidegebb tér (halak és húsk számára a legideálisabb)\*
  - Adattábla a kereskedelmi névvel
  - Zöldséges és gyümölcsös fiók
  - Dobozelválasztó\*
  - Ajtónyitás irányának megfordításához szükséges készlet
  - Tojástartó\*
  - Palacktartó\*
  - Ajtópolcok
  - Tojástartó polc\*
  - Ajtótömítés
- ### Mélyhűtőtér
- Ajtótömítések
  - Felső kosár vagy eszköztartó elem\* friss élelmiszerek lefagyasztására vagy fagyasztott élelmiszerek tárolására
  - Jégkockatartó\* vagy jégakkuk\*
  - Polcok
  - Fagyasztott élelmiszerek tárolótere

\* Csak egyes modelleknél áll rendelkezésre

### A KÉSZÜLÉK BEINDÍTÁSA

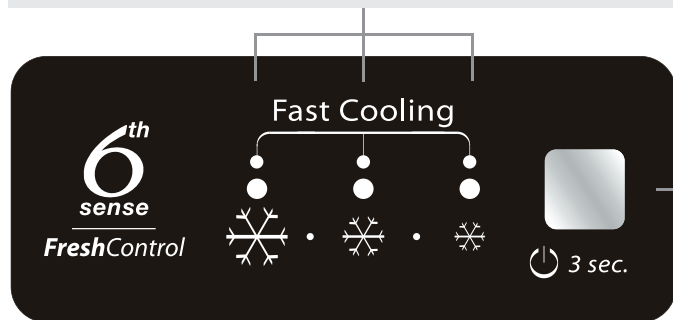
Miután a készüléket csatlakoztatta az elektromos hálózathoz, az automatikusan működni kezd. A készülék bekapcsolása után várjon legalább 4-6 órát, mielőtt az élelmiszert a készülékbe helyezné. Az elektromos hálózatra való csatlakoztatáskor a kijelző világítani kezd, és körülbelül egy másodpercre az összes ikon megjelenik a kijelzőn. A hűtőtér beállításainak alapértelmezett (gyári) értékei világítani kezdenek.

### AZ AJTÓNYITÁS IRÁNYÁNAK MEGFORDÍTÁSA

- lásd a készülékhez kapott Használati útmutatót (1. verzió) Azt javasoljuk, hogy az ajtónyitás irányának megfordítását két személy végezze.

**A készülék jellemzői, a műszaki adatok és a képek típusotól függően eltérőek lehetnek.**

**LED-jelzőfények** az aktuális hőmérsékleti érték vagy a gyorsítési funkció jelzésére.



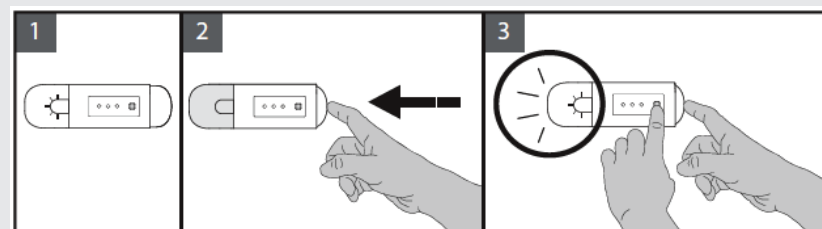
### A HŰTŐSZEKRENY VILÁGÍTÁSA

A hűtőtérben lévő világítórendszer LED-világítást használ, ami jobb megvilágítást és rendkívül alacsony energiafogyasztást eredményez. Ha a LED-világítórendszer nem működik, vegye fel a kapcsolatot a vevőszolgálattal, hogy cserélték ki.

**Fontos!** A hűtőtér belső világítása akkor kapcsol be, ha a hűtő ajtaját kinyitja. Ha az ajtó 8 percnél hosszabb ideig marad nyitva, a világítás automatikusan kikapcsol.

### 6th SENSE FRESH CONTROL

Ez a funkció automatikusan úgy működik, hogy optimális körülményeket biztosítson a készülékben lévő élelmiszerek eltárolásához.



### VENTILÁTOR

A ventilátor javítja a hőmérséklet-eloszlást a hűtőtérben, lehetővé téve a tárolt élelmiszerek jobb eltartását. Alapértelmezés szerint a ventilátor be van kapcsolva.

**Ventilátor be-/kikapcsolása:** A ventilátor alapértelmezés szerint be van kapcsolva.

A ventilátor be- és kikapcsolásához kövesse az alábbi folyamatot:

- Nyomja meg a Világítás gombot a 2. képen látható módon: a fény kialszik.

- Anélkül, hogy elengedné a Világítás gombot, tartsa lenyomva a Hőmérséklet gombot is a 3. képen látható módon: A fény egyszer villan, ha a ventilátort kikapcsolták (KI), illetve háromszor villan, ha bekapcsolták (BE).

**Megjegyzés:** A ventilátor kikapcsolása a hűtő 6th Sense Fresh Control funkcióját is kikapcsolja.

### BEKAPCSOLT/KÉSZENLÉTI ÁLLAPOT funkció

Ha a készüléket készenléti üzemmódra szeretné állítani, tartsa lenyomva 3 másodpercig a Bekapcsoltó-/Készenléti állapot gombot. Minden hőmérsékletjelző kikapcsol. Nyomja meg újból a készülék újraaktiválásához. (Lásd a Használati útmutatót)

**BEKAPCSOLÁS/ KÉSZENLÉTI ÁLLAPOT gombja.**

**HŐMÉRSÉKLET gomb**

### GYORSHŰTÉS funkció

A gyorsítési funkció használata akkor ajánlott: - ha növelni szeretné a hűtőtér hűtési kapacitását, amikor nagyobb mennyiségű élelmiszert pakol a készülékbe. A gyorsítési funkció aktiválásához nyomja meg ciklikusan a Hőmérséklet gombot a vezérlőpanelen, amíg mindhárom LED-fény villogni, majd folyamatosan világítani kezd.



A funkció 28 óra elteltével automatikusan inaktíválódik és visszatér az előzőleg kiválasztott értékre. A funkciót igény szerint manuálisan is inaktíválhatja a vezérlőpanelen lévő Hőmérséklet gomb megnyomásával.

### HŐMÉRSÉKLET beállítása

A vezérlőpanelen lévő Hőmérséklet gomb megnyomásával igény szerint a legmelegebb és a leghidegebb szint között állíthatja a hőmérsékletet.

A Hőmérséklet gomb megnyomására a hőmérséklet beállítása ciklikusan változik.

A készülék első alkalommal történő bekapcsolásakor a hőmérséklet középső pozícióba van állítva (ez a gyári beállítás). A következő táblázat a hőmérsékleti beállításokat tartalmazza:



**Megjegyzés:** A megjelenített értékek a készülék egészében mért átlaghőmérsékletet jelzik.

## A FIGYELMEZTETÉSEK TÁBLÁZATA

FIGYELMEZTETÉS TÍPUSA	Jelzés	Ok	Megoldás
Az ajtó nyitott állapotára figyelmeztető vészjelzés	A hűtőszekrény világítása villog	Az ajtó 5 percnél tovább maradt nyitva.	Zárja be az ajtót.
Az ajtó nyitott állapotára figyelmeztető vészjelzés	A hűtőszekrény nem világít	Az ajtó 8 percnél tovább maradt nyitva.	Zárja be az ajtót.
Hibás működés	A hőmérséklet jelzőfényei villognak	A készülék hibás működése	Tájékoztassa a vevőszolgálatot.