



KÖSZÖNJÜK, HOGY AZ INDESIT TERMÉKÉT VÁLASZTotta!
Ahhoz, hogy átfogóbb támogatásban részesüljön, kérjük,
regisztrálja készülékét a
www.indesit.eu/register oldalon



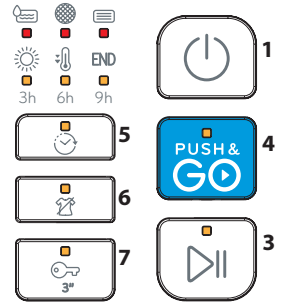
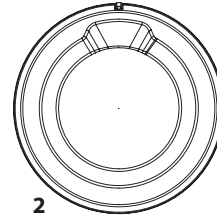
A készülék használata előtt olvassa el figyelmesen a Biztonsági útmutatót!

KEZELŐPANEL

- 1 Be-Ki gomb (hosszan történő megnyomásakor: nullázás)
- 2 Programok gomb
- 3 Start/Szünet (Start: állandó LED Szünet: villogó LED)
- 4 Push & GO

Opciók gombok*

- 5 Késleltetett elindítás
- 6 Gyűrődésgátló
- 7 Gombzár



*Megjegyzés: néhány modellen az ikonok helyett az adatok teljesen ki vannak írva

KIJELZÉSEK

A program fázisa: ☀️ szárítás - 🌡️ hűtés - END program vége

A program végével azonos kijelzések, ha villognak, akkor a beállított program elindításának késését jelzik.

🗑️ **A tartály ürítéséhez** 🌀 **Tisztítsa meg az ajtószűrőt** 📄 **Tisztítsa meg az alsó szűrőt**

AZ ELSŐ HASZNÁLAT

Ellenőrizze, hogy a víztartály megfelelően van-e behelyezve. Ellenőrizze, hogy a szárítógép hátulján lévő leeresztő tömlő megfelelően van-e rögzítve a szárító víztartályához vagy a szennyvízelvezető rendszerhez.

A megfelelő működés érdekében a szárítógép egy olyan szobában kell felszerelni, ahol a hőmérséklettartomány 5 °C és 35 °C között van.

A szárítógép használata előtt győződjön meg róla, hogy függőleges helyzetben maradt-e legalább 6 órán át.

MINDENNAPI HASZNÁLAT

Az itt leírt intézkedések a berendezés KIVÁLÓ állapotban tartásához szükségesek. Ne felejtse el kiüríteni a tartályt minden szárítási ciklus után. Ne felejtse el kitisztítani a szűrőket minden szárítási ciklus után. (Olvassa el a KEZELÉS ÉS KARBANTARTÁS szakaszt)

1. Nyissa ki az ajtót és tegye be a ruhákat; olvassa el a ruhák címkéjét és tartsa be a mindenkor programnál megadott maximális terhelést. Ürítse ki a zsebeket. Ellenőrizze, hogy a ruhák nem szorultak az ajtó és/vagy az ajtónál lévő szűrő közé.
2. Zárja be az ajtót.
3. Nyomja meg a Be/Ki gombot.
4. Válassza ki a programot a ruha típusától függően.
5. Szükség esetén válassza ki az opciókat.
6. Indítsa el a programot a Start/Szünet gombbal.
7. A szárítás program befejeztével akusztikus jelzés hallható. Egy vezérlőpanel kijelző jelzi a program végét. Azonnal vegye ki a ruhát, így elkerülheti a ruhákon kialakult gyűrődéseket.
8. Kapcsolja ki a gépet a Be/Ki gombbal, nyissa ki az ajtót és vegye ki a ruhát. Ha kézzel nem kapcsolja ki a gépet, akkor kb. egy negyed órával a program vége után a berendezés energiatakarékosági okokból automatikusan kikapcsol.

Ha ezt az utolsó lépést nem végzi el, akkor néhány gép és/vagy program/opció segít a gyűrődéseket kiküszöbölni. Néhány órán keresztül, a szárítás végén a forgódob rendszeres időközönként forogni kezd, hogy megakadályozza a gyűrődések kialakulását. Áramszünet esetén a programot a Start/Szünet gombokkal indíthatja újra.

PUSH & GO

Ezzel a funkcióval a gép bekapcsolása után újraindíthat egy programot, gomb és/vagy kar megnyomása nélkül (a Push & Go program különben ki van kapcsolva).

Mindennapi használatnál mindig kövesse az 1., 2. és 3. pontokat.

A Push & Go program elindításához tartsa lenyomva a gombot. A bekapcsolt jelzőfény azt jelzi, hogy a programot elindította. Ideális pamut és szintetikus anyagból készült ruhákhoz. Max töltő súly 4 kg. (Program időtartama 110 perc).

Ha a program működése közben, a program újraindításához kinyitja az ajtót, akkor zárja be az ajtót és nyomja meg a START/Szünet gombot. Ezzel a programmal nem állíthat be más opciókat.

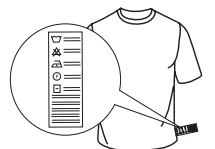
AJTÓNYITÁS A PROGRAM KÖZBEN

Működés közben az ajtót ki lehet nyitni. Miután bezárta az ajtót, nyomja meg a Start/Szünet gombot, hogy újraindítsa a szárítást.

KEZELÉSI CÍMKÉK

Ellenőrizze a ruhadarabok címkéit, különösen akkor, ha ez az első alkalom, hogy a szárítógépben kívánja őket szárítani. Az alábbiakban a leggyakoribb szimbólumok vannak felsorolva:


- Szárítógépben szárítható.
- Szárítógépben nem szárítható.
- Magas hőmérsékleten való szárítás.
- Alacsony hőmérsékleten való szárítás.



Ezeknek a programoknak az időtartama a terhelés mértékétől, a mosógépben használt centrifuga sebességétől és a többi kiválasztott opciótól függ.


A programidőt jelző modellekben a kezelőpanel jelenik meg. A fennmaradó idő állandóan ellenőrzés alatt van a szárító program alatt a legjobb becsült idő megjelenítéséhez.

PROGRAMOK

 **Vegyes** **kg 4** **Idő 110'**
Ez a program ideális a pamut és szinte tikus ruhák közös szárítására.


Pamut


 **Extra szárás** **Max töltő súly*** **Idő 223'**
Felvételre kész, pamut ruhák szárítására alkalmas.


 **Szekrény száraz** **Max töltő súly*** **Idő 165'**
Pamut ruhák szárítására alkalmas, ha közvetlenül szeretné őket visszatenni a szekrénybe (Normál/kezdő alapbeállítás).


 **Vasalás Száraz** **Max töltő súly*** **Idő 140'**
Pamut ruhák szárításához. Hasznos a program vége után a ruhák gyors szárításában.

Műszál


 **Szekrény száraz** **kg 4** **Idő 86'**
Szintetikus ruhák szárításához, szekrénybe tételéhez.


 **Vasalás Száraz** **kg 4** **Idő 73'**
Szintetikus ruhák szárításához. Hasznos a program vége után a ruhák gyors szárításában.


 **Ing** **kg 3** **Idő 137'**
Ez a program pamut vagy kevert pamut/szintetikus ruhákhoz való.

 **Frissítő**
Rövid program, amely a szövetek felfrissítésére való, a szöveten átfúj friss levegőnek köszönhetően. Még nedves ruhákat ne használjon.
Bármilyen mennyiséggel jól működik, de kisebb mennyiségeken hatékonyabb. A program körülbelül 20 percig tart.

Speciális

 **Kímélő program** **kg 2** **Idő 82'**
Kímélő szárítást igénylő, kényes ruhanemű szárításához.

 **Gyapjú** **kg 1** **Idő 72'**
Gyapjú ruhák szárításához. Szárítás előtt fordítsa ki a ruhákat. Hagyja a ruhákat természetesen száradni, ha a szélük még nedves.

 **Speciális Program Cipőkhöz 1 pár cipő** **Idő 100'**
Ez a program sportcipők szárítására való. A cipők legyenek kimosva és centrifugázva legalább 400 fordulaton. Használja a cipőkhöz használható rácsot.
Csak szintetikus vagy vászoncipőket szárítson.

Szárítási Idő

Ezeket a programokat használhatja, ha szeretné beállítani a szárítás idejét.

OPCIÓGOMBOK

Ezekkel a gombokkal a kiválasztott programokat saját igényei szerint állíthatja be.

Nem minden opció elérhető az összes programhoz. Néhány opció előre beállított opciókkal kompatibilis. A nem megfelelőséget hangjelzés és/vagy villogó jelzés jelzi. Ha az opció elérhető, akkor a kiválasztott opció bekapcsolva marad. Néhány opció a programmemóriában maradhat, ha előző szárítás során kiválasztotta.

OPCIÓK

A program kiválasztása után szükség esetén különböző opciókat állíthat be.

Késleltetett elindítás

Ezzel az opcióval késést állíthat be a program kezdetéhez képest.

Többször nyomja meg a vonatkozó gombot, amíg eléri a kívánt késleltetett bekapcsolási időt. Miután kiválasztotta a maximális időt, a gomb további nyomásával visszaállítja az opciót. A vezérlőpanel egyik kijelzése jelzi azt az időt, amelyet szeretne kiválasztani. Miután megnyomta a start/szünet gombot: a gép jelzi a ciklus elindításáig fennmaradó időt.

Ajtónyitáskor, vagy bezáráskor nyomja meg a Start/Szünet gombot.

Gombzár

Ezzel az opcióval a gép összes vezérlését lezárja, kivéve a Be/Ki gombot.

Bekapcsolt gépnél:

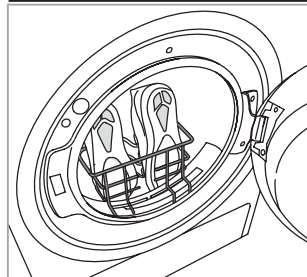
- a bekapcsoláshoz addig nyomja a gombot, amíg a hozzátartozó kijelzések bekapcsolnak.
- a kikapcsoláshoz addig nyomja a gombot, amíg a hozzátartozó kijelzések kikapcsolnak.

Ha kiválasztja ezt az opciót, akkor az előzőleg elmentett szárítás a memóriában marad.

Gyűrődésgátló

Ezzel az opcióval a program végén gyűrődésgátló kezelést ad hozzá a forgódob időszakos megforgatásával (maximum 10 órán keresztül). Kifejezetten alkalmas, amikor nincs lehetősége a szárítás végén azonnal kivenni a ruhákat. Ha ezt az opciót a késleltetett indítással együtt használja, akkor a gyűrődésgátló kezelést is hozzáadja a késleltetett indítás után. Ha kiválasztja ezt az opciót, akkor az előzőleg elmentett szárítás a memóriában marad.

A Rácszat Használata



Távolítsa el az ajtónál lévő szűrőt és tegye be a rácszatot. A fűzőket fűzze be a cipőkhöz: orrával lefelé, talpával előre. **Ne tegyen ruhákat vagy más cipőt a forgódobba.** Tegye vissza az ajtónál lévő szűrőt a szárítás után.


***MAX TÖLTŐSÚLY 7 Kg (Száraz töltet)**

KEZELÉS ÉS KARBANTARTÁS

A tisztítás és karbantartás alatt válassza le a szárítót az elektromos áramról.

 **A vízgűjtő tartályt minden program után ürítse ki (lásd az A ábrát).**

Húzza ki a szárító tartóját és ürítse ki egy mosdókagylóba vagy másik megfelelő ürítőbe, majd tegye helyre. Ne használja a szárítót, mielőtt a tálcát nem tette helyre.

 **Az ajtónál lévő szűrő tisztítása minden ciklus után (lásd a B ábrát).**

Húzza ki a szűrőt és tisztítsa meg a szűrőfelületen maradt esetleges szőszmaradványoktól folyóvíz alatt elmosva vagy porszívóval leszívva. Az optimális teljesítmény érdekében szárítsa ki a szűrőket, mielőtt visszateszi őket a helyükre. Ne használja a szárítót, mielőtt a szűrőt nem tette helyre.

Az ajtónál lévő szűrő eltávolítása:

1. Nyissa ki az ajtót és távolítsa el a szűrőt felfelé.
2. Nyissa ki a szűrőt és tisztítsa meg minden részét a szőszöktől. Tegye helyre; ellenőrizze, hogy a szűrő teljesen be legyen dugva a szárító tömitése mellett.

 **Az alsó szűrő tisztítása a mindenkorai kijelzés bekapcsolása után (lásd a C ábrát).**

Húzza ki a szűrőt és tisztítsa meg a szűrőfelületen maradt esetleges szőszmaradványoktól folyóvíz alatt elmosva vagy porszívóval leszívva. **Mindenesetre ezt a szűrőt minden használat után tisztítsa meg, hogy a szárítás teljesítménye jobb legyen.** Ne használja a szárítót, mielőtt a szűrőt nem tette helyre.

Az alsó szűrő eltávolítása:



1. Nyissa ki az alsó ajtót.
2. Fogja meg a kilincset és húzza ki az alsó szűrőt.
3. Nyissa ki a szűrő hátsó falát és távolítsa el az esetleges szőszmaradványokat a háló belső felületéről.
4. Tisztítsa meg az alsó szűrő kamrát, ne érjen a pengéhez.
5. Zárja be az alsó szűrő hátsó falát és tegye vissza. Közben ellenőrizze, hogy tökéletesen a helyén van.
6. Engedje le a szűrőkart és zárja be az alsó ajtót.
7. Ellenőrizze, hogy a légbeszívó rács szabad legyen.

A szűrők a szárító alapvetően fontos részei. A szárítás közben képződött szőszök összegyűjtésében segítenek. Ha a szűrők eldugulnak, akkor a szárítóban lévő levegőáramlat elromlik: a szárítási idő meghosszabbodik, több energiát fogyaszt és a szárító is elromolhat. Ha ezeket a folyamatokat nem végzi el helyesen, akkor a szárító esetleg nem indul el.

SZÁLLÍTÁS ÉS MOZGATÁS

Soha ne emelje a szárítógépet a tetejénél fogva.

1. Húzza ki a szárító csatlakozódugóját.
2. Ellenőrizze, hogy a gép ajtaja és a víztartály megfelelően be van-e zárva.
3. Ha a leeresztő tömlő közvetlenül a szennyvízhálózatra csatlakozik, kösse rá a tömlő végét ismét a szárítógép hátuljára (lásd Üzembe helyezési útmutató).

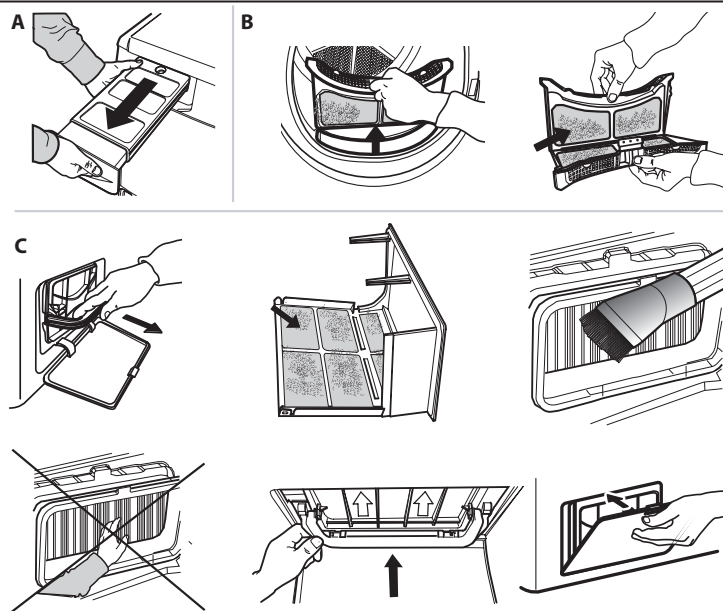
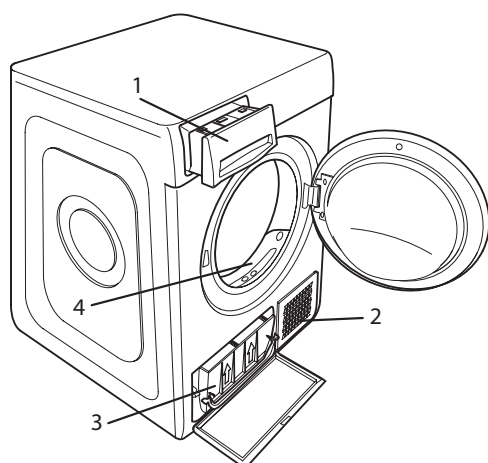
Áramfogyasztás			
Kikapcsolt üzemmód esetén (Po) - Watt			0.50
Bekapcsolva hagyott üzemmód esetén (PI) - Watt			2.00
Programok	Kg	kWh	Perc
Eco Pamut* 	7	2.20	197
Eco Pamut 	3.5	1.32	116
Műszál	4	1.19	116
* Referenciaprogram az energia-adatokhoz; ez a program általános nedves pamut ruhaneműk szárítására alkalmas, és erre a célra az energiafogyasztás szempontjából a leghatékonyabb. (Normál/kezdő alapbeállítás).			

Hőszivattyú rendszer

A hőszivattyú rendszerben üvegházgázok vannak, hermetikusan elzárt egységben. Ez az elzárt egység 0.15 kg R134a gázt tartalmaz, F. GWP = 604 (1 t CO₂).

A TERMÉK BEMUTATÁSA

1. Tartály
2. Légbeszívó rács
3. Alsó szűrő
4. Ajtónál lévő szűrő

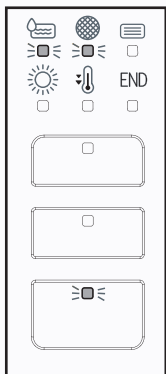


Hibás működés esetén először keresse fel az ügyfélszolgálatot, ellenőrizze az alábbi táblázatot. Az üzemzavarok gyakran egyszerűek és néhány perc alatt elháríthatók.

Meghibásodás	Lehetséges ok	Megoldás
A szárító nem kapcsol be.	A dugót nem dugta be a csatlakozóaljzatba.	Dugja be a dugót az aljzatba.
	A csatlakozóaljzat hibás.	Próbáljon meg másik készüléket csatlakoztatni az aljzathoz. Ne használjon csatlakozó elektromos berendezéseket adapterként vagy hosszabbítóként.
	Az elektromos áram megszűnt.	Várjon, amíg helyreáll az áramellátást, majd kapcsolja fel a biztosítékot, ha szükséges.
A szárítógép nem indul be.	Az ajtó nincs megfelelően bezárva.	Zárja be az ajtót.
	Késleltetést állított be a program elindításához.	Ilyen funkcióval felszerelt gépeknél: várja meg a beállított késlekedés végét és kapcsolja ki a gépet, majd állítsa vissza. Olvassa el az Opciók szakaszt.
	Nem nyomta meg a Start/Szünet gombot a program elindításához.	Nyomja meg a Start/Szünet gombot.
A ruhák nedvesek a ciklus végén.	Kis terhelés.	Az automatikus program nem érzékelte a kívánt végső nedvességet, a szárító befejezi a programot és leáll. Ha ez megtörténik, egyszerűen válasszon további rövid szárítási időszakot, vagy válassza az extra szárítási opciót, ha van ilyen.
	Nagyobb töltet vagy nehezebb szövet.	A szárazság szintje a kívánt szárazságra módosítható. Az „Extra száraz” opció az azonnal viselni kívánt darabokhoz javasolt.
A szárítás hosszú ideig tart.	Nem végzett megfelelő karbantartást.	Olvassa el a kezelés és karbantartás szakaszt és végezze el a leírt folyamatokat.
	A beállított program, idő és/vagy szárítási szint nem felel meg a szárítóba tett típushoz és ruhamennyiséghez.	Olvassa el a programok és opciók szakaszt, hogy megtalálja a ruhatípusához legmegfelelőbb programot és opciókat.
	A ruhák túl nedvesek.	Hajtson végre gyorsabb centrifugás mosóprogramot, hogy a lehető legtöbb vizet eltávolítsa.
	A szárító túl lehet terhelve.	Olvassa el a programok szakaszt és ellenőrizze minden egyes program maximális ruhamennyiségét.
	Szobahőmérséklet.	A szárítás ideje hosszabb lehet, ha a szoba hőmérséklete a 14–30 °C-os tartományon kívül esik.
A program nem fejeződött be.	Esetleg elment az áram.	Áramszünet esetén a programot a Start/Szünet gombokkal indíthatja újra.

Bekapcsolt és villogó kijelzések

Tartály	A tartály tele van.	Üritse ki a tartályt. Olvassa el a Kezelés és karbantartás szakaszt.
Ajtónál lévő szűrő	A gép működéséhez szükséges levegőáramlás üzemzavara.	Tisztítsa meg az ajtónál lévő szűrőt és ellenőrizze, hogy a légbeszívó rács szabad. Ha ezeket a folyamatokat nem végzi el helyesen, akkor a szárító esetleg sérült. Olvassa el a Kezelés és karbantartás szakaszt.
Alsó szűrő*	Az alsó szűrőt meg kell tisztítani.	Tisztítsa meg az alsó szűrőt. Olvassa el a Kezelés és karbantartás szakaszt.



Az egyszerre villogó LED-ek üzemzavart jeleznek. Végezze el az ezen az oldalon leírt folyamatokat. Kapcsolja ki a szárítógépet és válassza le az elektromos hálózatról. Gyorsan nyissa ki az ajtót és vegye ki a ruhákat, hogy a hő felszívódhasson. Várjon körülbelül egy órát. Ismét csatlakoztassa a szárítót az elektromos hálózathoz, töltsen fel az elemeket és indítsa újra a szárítóprogramot.

Ha a probléma nem szűnik meg, akkor keresse fel az Ügyfélszolgálatot és adja meg a kijelzőn villogó betűket és számokat, például:
 A világító kijelzések első és második vízszintes LED-je.
 Az opció gombok első függőleges LED-je.

*Megjegyzés: néhány modell öntisztító; nincs bennük alsó szűrő, ekkor olvassa el a kezelés és karbantartás szakaszt.



A szabályzatok, a szabványos dokumentáció, a tartalékalkatrészek rendelése és a termékkel kapcsolatos további információk az alábbi elérhetőségeken található:

- Látogasson el a docs.indesit.eu and parts-selfservice.whirlpool.com weboldalra
- a QR-kód segítségével
- Vagy **vegye fel a kapcsolatot a vevőszolgálattal** (a telefonszámot lásd a garanciafüzetben). Amennyiben a vevőszolgálathoz fordul, kérjük, adja meg a termék adattábláján feltüntetett kódokat.

