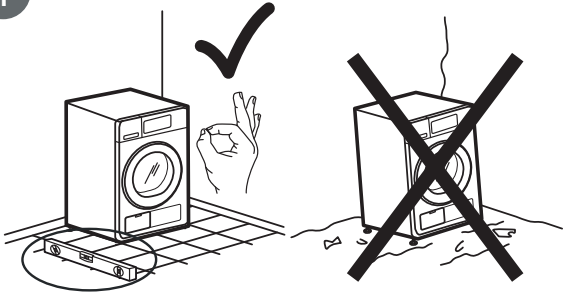
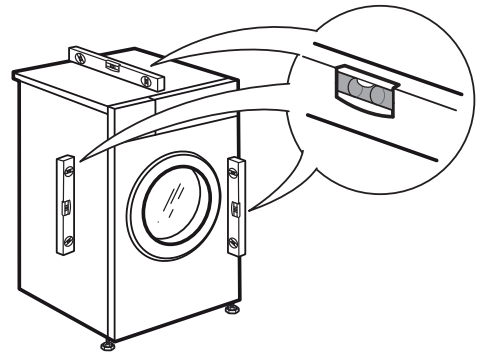


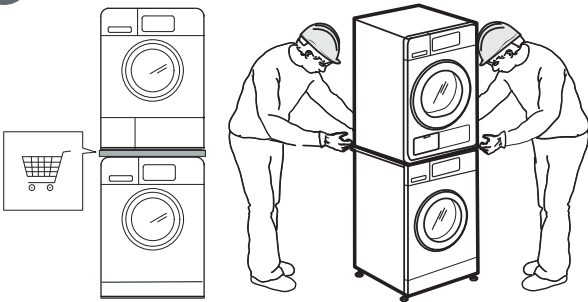
1



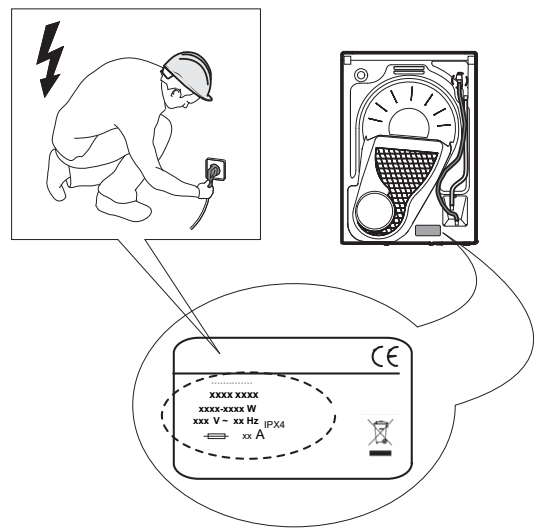
4



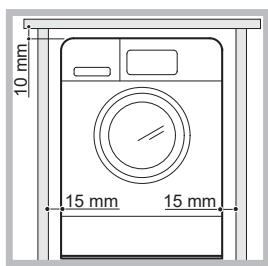
2a



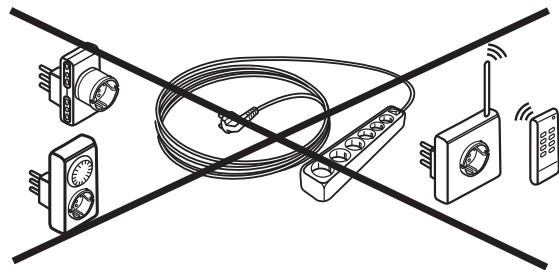
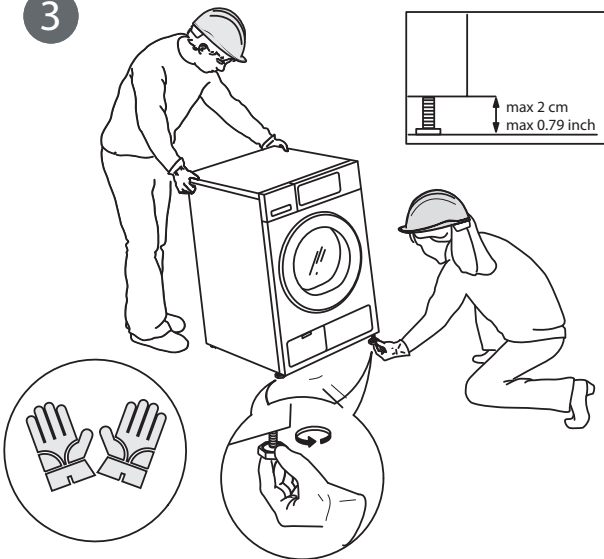
5




2b



3



 Šis simbols atgādina par to, ka jāizlasa šī lietošanas rokasgrāmata.

Pirms ierīces lietošanas izlasiet šos drošības norādījumus. Saglabājiet šos norādījumus turpmākām uzziņām.

Šī rokasgrāmata un pati ierīce sniedz svarīgus drošības brīdinājumus, kas ir jāizlasa un vienmēr jāievēro. Ražotājs neuzņemas atbildību par bojājumiem, kas radušies nepiemērotas lietošanas vai nepareizu vadības elementu iestatīšanas dēļ.

⚠ **Ļoti maziem bērniem (0-3 gadi) jāatrodas drošā attālumā no ierīces. Maziem bērniem (3-8 gadi) jāatrodas drošā attālumā no ierīces, ja vien tie netiek nepārtraukti uzraudzīti. Bērni no 8 gadu vecuma un personas ar fiziskiem, jušanas vai garīgiem traucējumiem vai bez pieredzes un zināšanām var lietot šo ierīci, ja tās tiek uzraudzītas vai instruētas par ierīces drošu lietošanu un izprot ar to saistītos riskus. Bērni nedrīkst spēlēt ar ierīci. Ierīces tīrīšanu un apkopi nedrīkst veikt bērni bez pieaugušo uzraudzības.**

⚠ **BRĪDINĀJUMS!** Nekad nepārtrauciet veļas žāvētāja darbību pirms cikla beigām, ja vien visi apģērbi uzreiz netiek izņemti no tā un izklāti tā, lai ļautu karstumam izkļūst.

⚠ Priekšmetus, kas ir netīri ar tādām vielām kā kulinārijas eļļu, acetonu, spirtu, benzīnu, petroleju, traipu tīrīšanas līdzekļiem, terpentīnu, vasku un vaska tīrīšanas līdzekļiem, kā arī tādus priekšmetus kā porainu gumiju (lateksa putas), dušas cepurītes, ūdensnecaurlaidīgus audumus, priekšmetus ar gumijas aizmuguri un apģērbus vai spilvendrānas, kuros ir iestrādāti porainas gumijas ieliktni, žāvētājā nedrīkst žāvēt. Izņemiet no kabatām visus priekšmetus, piemēram, šķiltavas un sērkokiņus. Ja tīrīšanai izmantotas rūpnieciskas ķīmiskas vielas, neizmantojiet žāvētāju.

⚠ Eļļā izmērcētu apģērbu nevajadzētu žāvēt veļas žāvētājā, jo tās ir viegli uzliesmojošas.

⚠ Nekad neatveriet durvis ar varu un neizmantojiet tās, lai pakāptos.

## **ATĻAUTĀ LIETOŠANA**

⚠ **UZMANĪBU!** Ierīci nav paredzēts darbināt ar ārēju ieslēgšanas ierīci, piemēram, taimerī vai atsevišķu tālvadības sistēmu.

⚠ Šo ierīci paredzēts izmantot sadzīvē un tamlīdzīgi, piemēram: personāla virtuves zonās veikalos, birojos un citās darba vidēs; zemnieku saimniecībās; klientu istabās viesnīcās, moteļos un citās līdzīga tipa apmešanās vietās.

⚠ Šī ierīce nav paredzēta profesionālai lietošanai. Neizmantojiet ierīci ārpus telpām.

⚠ Neuzglabājiet ierīcē sprāgstošas vai uzliesmojošas vielas (piemēram, benzīnu vai aerosola baloniņus) un nenovietojiet tās ierīces tuvumā – pastāv aizdegšanās risks.

⚠ Nepārslogojiet iekārtu, pārsniedzot tās maksimālo

veiktspēju (sausas drēbes, kg), kas norādīts programmu tabulā.

⚠ Žāvētājā nežāvējiet veļu, kas nav mazgāta.

⚠ Pārliedcinieties, ka ap žāvētāju nav sakrājušies netīrumi vai putekļi.

⚠ Auduma mīkstinātāji jālieto saskaņā ar to lietošanas instrukciju.

⚠ Nepāržāvējiet veļu.

## **MONTĀŽA**

⚠ Ierīces pārvietošana un uzstādīšana jāveic vismaz diviem cilvēkiem – pastāv savainojumu risks. Izmantojiet aizsargcimdus, veicot visus izsaiņošanas un uzstādīšanas darbus – pastāv risks sagriezties.

⚠ Montāžu, tajā skaitā ūdens sistēmas (ja tāda ir) un elektrosavienojumu uzstādīšanu, un remontu drīkst veikt tikai kvalificēts tehniķis. Nelabojiet un nomainiet ierīces detaļas, ja vien tas nav tieši norādīts lietotāja rokasgrāmatā. Neļaujiet bērniem atrasties ierīces montāžas vietas tuvumā. Pēc ierīces izsaiņošanas pārliedcinieties, vai pārvadāšanas laikā tā nav bojāta. Problēmu gadījumā sazinieties ar izplatītāju vai tuvāko pēcpārdošanas servisu. Pēc ierīces montāžas novietojiet iepakojuma materiālus (plastmasas un polistirola daļas u.c.) bērniem nepieejamā vietā – pastāv nosmakšanas risks. Pirms ierīces uzstādīšanas tai jābūt atvienotai no elektrotīkla – pastāv elektriskā trieciena risks. Uzstādīšanas laikā raugiet, lai ierīce nesabojātu barošanas kabeli – pastāv aizdegšanās un strāvas trieciena risks. Ieslēdziet ierīci tikai tad, kad montāža ir pabeigta.

⚠ Uzstādiet žāvētāju telpās ar atbilstošu ventilāciju (atvērtas durvis, ventilācijas lūka vai atvere lielāka nekā 500 cm<sup>2</sup>), lai novērstu gāzu atpakaļplūsmu telpā no ierīcēm, kurās tiek dedzināta cita degviela, ieskaitot atklātu liesmu. Ja žāvētājs ir uzstādīts zem darba virsmas, jānodrošina 10 mm attālums starp žāvētāja augšējo paneli un jebkādiem priekšmetiem virs tā, kā arī 15 mm attālums starp ierīces malām un sienām vai mēbeļu vienībām, kas atrodas tam blakus.

⚠ žāvētāju uzstāda ar gāzi vai oglēm apkurināma katla tuvumā, nodrošiniet, ka starp žāvētāju un katlu ir izolējoša plāksne (85 x 57 cm) un pret katlu pavērsta puse, ko sedz alumīnija folija.

⚠ Izplūstošais gaiss nedrīkst plūst cauri dūmvadam, kas tiek lietots gāzes vai citu degvielu dedzinošu iekārtu tvaiku aizvadišanai.

⚠ Šo ierīci nedrīkst uzstādīt aiz durvīm, kas ir slēdzamas, bīdāmas vai kuru eņģes ir pretējā pusē žāvētāja durvīm, tādējādi ierobežojot žāvētāja durvju pilnīgu atvēršanu.

⚠ Ierīci novieto pret sienu, lai ierobežotu piekļuvi no aizmugures.

⚠ Pievērsiet uzmanību, lai netiktu izmantots paklājs, kas nosprosto ventilācijas atveres žāvētāja pamatnē.

⚠ Ja vēlaties veļas žāvētāju novietot uz veļas mazgājamās mašīnas, vispirms sazinieties ar pēcpārdošanas servisu vai izplatītāju-speciālistu, lai pārbaudītu pilnīgu tam piemēroto modeļu sarakstu. Novietošana uz veļas mašīnas iespējama tikai tad, ja žāvētājs ir piestiprināts veļas mašīnai ar atbilstoša novietošanas komplekta palīdzību, kas pieejams, sazinoties ar pēcpārdošanas servisu vai izplatītāju-speciālistu. Pareizas novietošanas instrukcija iekļauta novietošanas komplektā.

### **ELEKTRISKIE BRĪDINĀJUMI**

⚠ Jānodrošina iespēja atvienot ierīci no strāvas padeves, to vienkārši atslēdzot, ja pieejama kontaktdakša, vai ar divpolu slēdzi, kas uzstādīts pirms kontaktligzdas pēc elektroinstalācijas noteikumiem, un ierīcei jābūt zemētai atbilstoši valsts elektrības drošības standartiem.

⚠ Neizmantojiet pagarinātājus vai vairākspraudņu kontaktlīgzsavas adapterus. Pēc ierīces uzstādīšanas tās elektriskās sistēmas detaļas nedrīkst būt pieejamas. Neizmantojiet ierīci ar mitrām rokām vai basām kājām. Nelietojiet šo ierīci, ja bojāts tās strāvas kabelis vai kontaktdakša, ja tā nedarbojas pareizi vai tā ir bojāta vai tikusi nomesta.

⚠ Ja padeves kabelis ir bojāts, tas jāaizvieto ar identisku, nomaiņa jāveic ražotājam, tā apkalpošanas dienesta aģentam vai līdzīgas kvalifikācijas personai, lai izvairītos no bīstamības – strāvas trieciena riska.


### **TĪRĪŠANA UN APKOPE**

⚠ **BRĪDINĀJUMS:** Pirms sākt apkopi, noteikti izslēdziet ierīci un atvienojiet no barošanas avota. Lai negūtu traumu, izmantojiet aizsargcimdus (brūču gūšanas risks) un aizsargapavus (saspiešanas risks); ierīci jāpārvieta divatā (slodzes mazināšana). Nekādā gadījumā nelietojiet tvaika tīrīšanas ierīces (pastāv elektrotraumas gūšanas draudi). Neprofesionāli remontdarbi, ko nav apstiprinājis ražotājs, var apdraudēt veselību un drošību, par ko ražotājs neuzņemsies atbildību. Uz jebkādiem defektiem vai bojājumiem, ko izraisījis neprofesionāli veikts remonts vai apkope, neattieksies garantija, kuras noteikumi ir izklāstīti dokumentā, kas pievienots šai ierīcei.

⚠ Pārlicinieties, ka plūksnu ķērāji ir iztīrīti, pirms sākat jebkuru žāvēšanas ciklu.

### **IEPAKOJUMA MATERIĀLU UTILIZĀCIJA**

Iepakojuma materiāls ir 100 % pārstrādājams un apzīmēts ar otrreizējās

pārstrādes simbolu .

Tādēļ dažādas iepakojuma daļas jāutilizē atbildīgi un saskaņā ar vietējiem atkritumu apsaimniekošanas noteikumiem.

### **MĀJSAIMNIECĪBAS IERĪČU UTILIZĀCIJA**

Šī ierīce ir izgatavota no pārstrādājamiem un atkārtoti izmantojamiem materiāliem. Utilizējiet to saskaņā ar vietējiem atkritumu apsaimniekošanas noteikumiem. Plašāku informāciju par lietotu mājsaimniecības ierīču apstrādi, atjaunošanu un pārstrādi varat iegūt vietējā kompetentajā iestādē, pie atkritumu savākšanas pakalpojumu sniedzējiem vai veikalā, kur ierīci iegādājāties. Šī ierīce ir marķēta saskaņā ar Eiropas Savienības Direktīvu 2012/19/ES par elektrisko un elektronisko iekārtu atkritumiem (EELIA) un saskaņā ar 2013. gada Regulu par elektrisko un elektronisko iekārtu atkritumiem (un tās grozījumiem).

Nodrošinot šīs ierīces pareizu utilizāciju, varat novērst iespējamo negatīvo vides un cilvēka veselības apdraudējumu.



simbols uz izstrādājuma vai komplektācijā iekļautajiem dokumentiem norāda, ka šo ierīci nevar izmest sadzīves atkritumos, bet tā ir jānodod pārstrādei elektrisko un elektronisko ierīču savākšanas centrā.

