

**БЛАГОДАРИМ ВИ, ЧЕ ЗАКУПИХТЕ ПРОДУКТ НА INDESIT**

За да получавате по-пълно съдействие, регистрирайте вашия уред на [www.indesit.com/register](http://www.indesit.com/register)



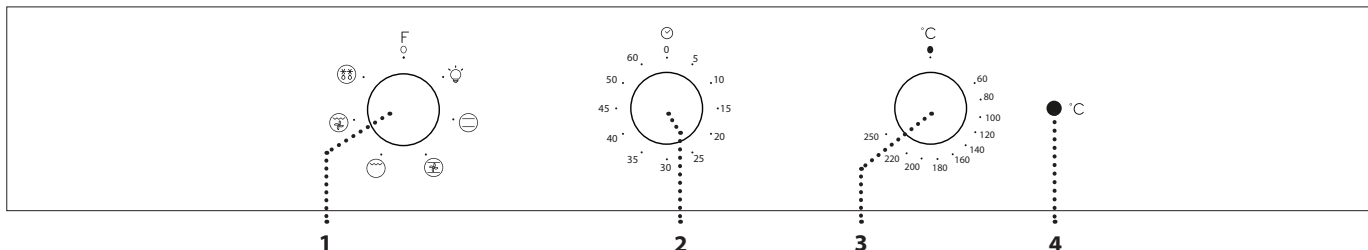
**Преди да използвате уреда, прочетете внимателно инструкциите за безопасност.**

**ИЗПОЛЗВАНЕ ЗА ПЪРВИ ПЪТ****ЗАГРЯВАНЕ НА ФУРНАТА**

Новата фурна може да изпускат миризми, останали от процеса на нейното производство. Това е напълно нормално. Преди да започнете да готвите храна във фурната, препоръчваме да я нагреете празна, за да премахнете остатъчните миризми. Свалете предпазния картон или прозрачното фолио от фурната и извадете намиращите се в нея

приспособления. Загрейте фурната до 250°C за около час: По това време фурната трябва да е празна. Спазвайте указанията за правилно настройване на функцията.

Моля, имайте предвид: След първото използване на уреда се препоръчва да проветрите помещението.

**ТАБЛО ЗА УПРАВЛЕНИЕ****1. ВЪРТЯЩ СЕ БУТОН ЗА ИЗБИРАНЕ**

За включване на фурната с избиране на функция. Завъртете на позиция , за да изключите фурната.

**2. ВЪРТЯЩ СЕ БУТОН НА ТАЙМЕРА**

Полезен като таймер. Не активира и не прекъсва готвенето.

**3. ВЪРТЯЩ СЕ БУТОН НА ТЕРМОСТАТА**

Завъртете, за да изберете желаната температура и да активирате избраната функция.

**4. ТЕРМОСТАТ СЪС СВЕТОДИОД / ПРЕДВАРИТЕЛНО ЗАГРЯВАНЕ**

Включва се по време на загреване. Изключва се при достигане на желаната температура.

**ПРИНАДЛЕЖНОСТИ**

Броят и видът на принадлежностите може да е различен в зависимост от закупения модел. Други принадлежности, които не са включени в доставката, могат да бъдат закупени отделно от отдела за следпродажбено обслужване.



**РЕШЕТЪЧЕН РАФТ** Използвайте за приготвяне на храна или като опора за тави, форми за кейкове и други огнеупорни готварски съдове.



**ТАВА ЗА ОТЦЕЖДАНЕ\*** Използвайте като тава за фурна за приготвяне на месо, риба, зеленчуци, фокачи и др., или разположете под решетъчния рафт за отцеждане на сосовете при готвене.



**ТАВА ЗА ПЕЧЕНЕ\*** Използвайте за приготвяне на всички видове хляб и сладкиши, а също така и на печени меса, риба в пергамент и др.

Поставете решетъчния рафт на необходимото ниво, като го хванете под лек наклон нагоре и първо подпрете повдигнатия заден край (насочен нагоре). След това го плъзнете хоризонтално по носачите до възможно най-крайно положение. Другите принадлежности, например тавата за печене, се поставят хоризонтално чрез плъзгане по носачите.

\* Налично само при определени модели.

**ФУНКЦИИ И ВСЕКИДНЕВНА УПОТРЕБА****1. ИЗБИРАНЕ НА ФУНКЦИЯ**

За да изберете функция, завъртете *ключка за избиране* до символа на желаната функция.



ИЗКЛ.

За изключване на фурната.



LIGHT (ОСВЕТЛЕНИЕ)

За включване на осветлението в отделението.



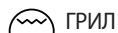
КОНВЕНЦИОНАЛНО ГОТВЕНЕ

За готвене на всякакви ястия само на едно ниво.



CONVECTION BAKE (ПЕЧЕНЕ С КОНВЕКЦИЯ)

За изпичане на кейкове със сочна плънка на един рафт. Тази функция може също да се използва за готвене на два рафта. Сменете позициите на съдовете за по-равномерно изпичане.



ГРИЛ

За печене на грил на стекове, кебап, наденици, приготвяне на зеленчуков огретен и препичане на хляб. Когато печете месо, препоръчваме да използвате тавата за отцеждане, за да събирате отделяните при готвенето сокове: Поставете тавата на някое от нивата под решетъчния рафт и налейте в нея 200 мл питейна вода.



GRATIN

За печене на големи парчета месо. Препоръчваме да използвате тава за събиране на отделяните при готвенето сокове: Поставете тавата на някое от нивата под решетъчния рафт и налейте в нея половин литър питейна вода.



DEFROSTING

За по-бързо размразяване на храна.

**2. АКТИВИРАНЕ НА ФУНКЦИЯ**

За да стартирате избраната функция, завъртете *бутона на термостата* за задаване на необходимата температура. За да спрете функцията по всяко време, изключете фурната и завъртете *бутона за избиране* и *бутона на термостата* до и .

**3. ЗАГРЯВАНЕ**

След активиране на функцията светодиодът на термостата ще светне, сигнализирайки, че предварителното загреване е започнало. В края на този процес светодиодът на термостата ще се изключи, указвайки, че фурната е достигнала зададената температура: на този етап поставете продуктите във фурната и продължете с готвенето.

Моля, имайте предвид: Ако поставите храната във фурната, преди предварителното загреване да завърши, резултатът от готвенето може да не е задоволителен.

**ПРОГРАМИРАНЕ НА ТАЙМЕРА**

Тази опция не прекъсва и не активира готвенето, но Ви позволява да използвате механичния таймер по време на работеща функция или при изключена фурна. За да активирате таймера, завъртете *ключка на таймера* до желаната продължителност: Звуков сигнал ще Ви предупреди, че отброяването е завършило.

## ПОЧИСТВАНЕ И ПОДДРЪЖКА

Преди да пристъпите към поддръжка или почистване на фурната, се убедете, че не е гореща. Не използвайте уреди, почистващи с пара. Не използвайте стоманена вълна, стъргалки или абразивни/разяждащи почистващи препарати, тъй като те могат да повредят повърхностите на уреда. Носете предпазни ръкавици. Фурната трябва да се изключи от електрическата мрежа преди извършване на каквито и да било дейности по поддръжка.

### ВЪНШНИ ПОВЪРХНОСТИ

Почистете повърхностите с влажна микрофибърна кърпа. Ако са силно замърсени, добавете няколко капки миялен препарат с неутрално рН. Накрая избършете със суха кърпа. Да не се използват корозивни или абразивни почистващи препарати. Ако подобен продукт случайно попадне върху повърхността на уреда, почистете незабавно с влажна микрофибърна кърпа.

### ВЪТРЕШНИ ПОВЪРХНОСТИ

След всяко използване изчакайте фурната да се охлади и я почистете, за предпочитане докато е още топла, за да отстраните отлаганията и петната, причинени от остатъците от храна. За да отстраните кондензираната влага при готвене на продукти с високо съдържание на вода, изчакайте фурната напълно да се охлади и след това я подсушете с кърпа или гъба. Почистете стъклото на вратичката с подходящ течен препарат.

### ПРИНАДЛЕЖНОСТИ

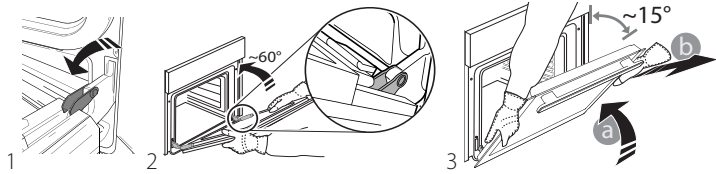
Веднага след употреба наkisнете принадлежностите във вода с добавен течен миещ препарат, като използвате ръкавици за фурна, ако принадлежностите все още са горещи. Остатъци от храна могат да се премахнат с помощта на четка или гъба.

### СВАЛЯНЕ НА ГОРНИЯ НАГРЕВАТЕЛЕН ЕЛЕМЕНТ (Само при някои модели)

Горният нагревател на грила може да бъде свален надолу, за да почистите тавана на фурната: Извадете нагревателя от мястото му и го смъкнете надолу. За да върнете нагревателя на мястото му, го повдигнете, дръпнете го леко към себе си, като се уверите, че стойката на клемата е на мястото си.

### СВАЛЯНЕ И ПОСТАВЯНЕ НА ВРАТИЧКАТА

За да свалите вратичката, отворете я напълно и завъртете фиксаторите в отворено положение (1). Затворете вратичката, доколкото е възможно (2). Хванете здраво вратичката с две ръце (не я хващайте за дръжката). Просто откачете вратичката (3), като я затворите още малко и същевременно я изтеглите нагоре (а), за да излезе от гнездата (b).



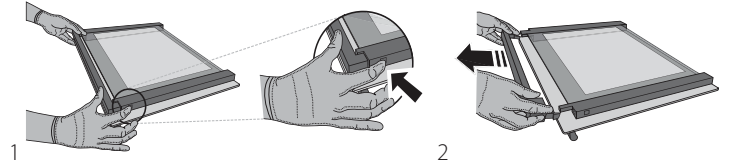
Оставете вратичката на подходящо място върху мека повърхност. За да поставите вратичката, първо я приближете до фурната, след което вкарайте пантите в гнездата така, че да се фиксират в горната си част. Спуснете вратичката надолу и я отворете докрай. Завъртете фиксаторите до първоначалното им положение: Проверете дали фиксаторите са завъртени докрай. Пробвайте да затворите вратичката и проверете дали тя застава успоредно на таблото за управление. Ако това не се случи, повторете посочените по-горе стъпки.

## ОТСТРАНЯВАНЕ НА НЕИЗПРАВНОСТИ

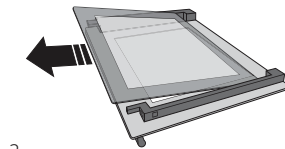
| Какво да направите, ако... | Възможни причини   | Решения  |
|----------------------------|--|--|
| Фурната не работи.         | Няма захранване с електроенергия.<br>Уредът е изключен от мрежата. | Проверете дали има напрежение в мрежата и дали фурната е включена към мрежата.<br>Изключете и включете уреда отново, за да видите дали проблемът не е отстранен. |

### CLICK & CLEAN - ПОЧИСТВАНЕ НА СТЬКЛОТО

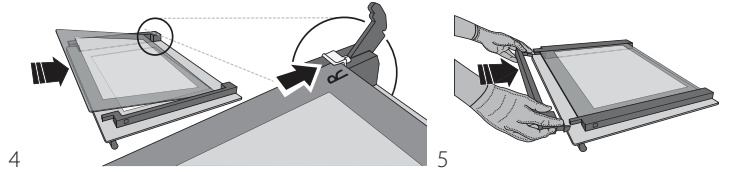
След сваляне на вратичката и облягането ѝ на мека повърхност с дръжката надолу едновременно натиснете двете задържащи щипки (1) и отстранете горния ръб на вратичката, като го дръпнете към себе си (2).



Повдигнете и хванете здраво вътрешното стъкло с две ръце, извадете го и го поставете върху мека повърхност, преди да го почистите (3).



За да поставите вътрешното стъкло правилно, се уверете че R е видимо в левия ъгъл и прозрачната повърхност (без печат) е насочена нагоре. Първо поставете дългата страна на стъклото, обозначена с R, в поддържащите гнезда, след това го спуснете на място (4). Закрепете горния ръб (5): позиционирането е правилно, когато чуete щракване. Уверете се, че уплътнението е надеждно, преди да поставите вратичката.



### СМЯНА НА ЛАМПАТА

Изключете фурната от захранването, развийте капачката на осветителното тяло, сменете крушката и завийте отново капачката. Свържете отново фурната към електрическата мрежа. Не използвайте фурната, преди да поставите на място капачката на лампата.

Моля, имайте предвид: Използвайте само халогенни крушки 25 W/230 ~ V тип G9, T300°C. Крушката, използвана в изделието, е предназначена специално за домакински уреди и не е подходяща за осветяване на помещения в дома. Крушките могат да се закупят от нашия отдел за следпродажбено обслужване.



Фирмените политики, стандартната документация и допълнителна информация за уреда можете да намерите, като:

- Посетите нашия уебсайт [docs.indesit.eu](http://docs.indesit.eu)
- Използвайте QR кода
- **Се свържете с отдела за следпродажбено обслужване** (вижте телефонния номер в гаранционната книжка). При контакт с отдела за следпродажбено обслужване на клиенти съобщавайте кодовете, посочени на заводската табелка на Вашия уред.

