

AKR419-420-425-426-427-428-429-430-601
AKR619-620-624-625-626-627-628-629-720



PL KARTA INSTALACYJNA

Minimalna odległość od palników: 60 cm (od palników elektrycznych), 70 cm (od palników gazowych, olejowych lub węglowych). Podczas montażu należy przestrzegać kolejność numeracji (1⇒2⇒3⇒.....). Nie podłączaj urządzenia do zasilania, zanim nie zostanie zakończony całkowicie jego montaż. Jeśli wtyczka, po włożeniu do gniazdka, jest niedostępna, należy zainstalować, w łatwo dostępnym miejscu, taki wyłącznik dwubiegunowy zgodny z przepisami, którego styki mają odstęp po otwarciu nie mniejszy od 3 mm.

CZ POPIS INSTALACE

Minimální vzdálenost od sporáků: 60 cm (elektrické sporáky), 70 cm (sporáky na plyn, naftu nebo uhlí). Při montáži sledujte číslování (1⇒2⇒3⇒.....). Spotřebič připojte k elektrické síti až po úplném dokončení instalace. V případě, že je zástrčka po zasunutí do zásuvky špatně přístupná, je třeba na dobře přístupné místo instalovat dvoupólový vypínač s nejméně 3 mm vzdáleností mezi otvory kontaktů.

SK INŠTALAČNÁ SCHÉMA

Minimálna vzdialenosť od sporáka: 60 cm (elektrický sporák), 70 cm (plynový sporák, sporák na naftu alebo uhlie). Pri montáži postupujte podľa číslic (1⇒2⇒3⇒.....). Spotrebič nezapájajte do siete, kým nie je inštalácia úplne ukončená. Ak zásuvka nie je na prístupnom mieste tak, aby sa dala zástrčka ľahko vytiahnuť, je nutné namontovať dvojpólový vypínač, zodpovedajúci normám STN, so vzdialenosťou kontaktov aspoň 3 mm, ktorý bude ľahko dostupný.

H ÜZEMBE HELYEZÉS

A tűzhelytől való minimális távolság: 60 cm (elektromos tűzhely), 70 cm (gáz-, olaj- vagy széntüzeléses tűzhely). A felszereléshez kövesse a számozást (1⇒2⇒3⇒.....). A készüléket csak akkor szabad áram alá helyezni, ha a beüzemelés már megtörtént. Ha a fali aljzatba illesztett hálózati csatlakozó nehezen hozzáférhető, akkor egy olyan könnyen elérhető, bipoláris megszakítót kell alkalmazni, amelynél az érintkezők távolsága min. 3 mm.

RUS СХЕМА УСТАНОВКИ

Минимальное расстояние до конфорок: 60 см (электрические конфорки), 70 см (газовые, керосиновые или угольные конфорки). Последовательность действий при монтаже должна соответствовать нумерации (1⇒2⇒3⇒.....). Не подключайте прибор к сети до тех пор, пока его установка не будет полностью закончена. Если вставленная в розетку вилка оказывается недоступной, следует все же установить в легкодоступном месте соответствующий нормам двухполюрный переключатель с расстоянием между размыкающими контактами не менее 3 мм.

BG КАРТА ЗА ИНСТАЛИРАНЕ

Минимално разстояние от печки: 60 см (електрически печки), 70 см (печки с газ, нафта или въглища). За монтаж следвайте номерацията (1⇒2⇒3⇒.....). Не включвайте захранването на уреда, докато инсталирането не е завършено докрай. Ако щепселът, след като е включен в контакта, не е на достъпно място, то трябва да се постави лесно достъпен стандартен двуполюрен прекъсвач с разстояние между контактите не по-малко от 3 мм.

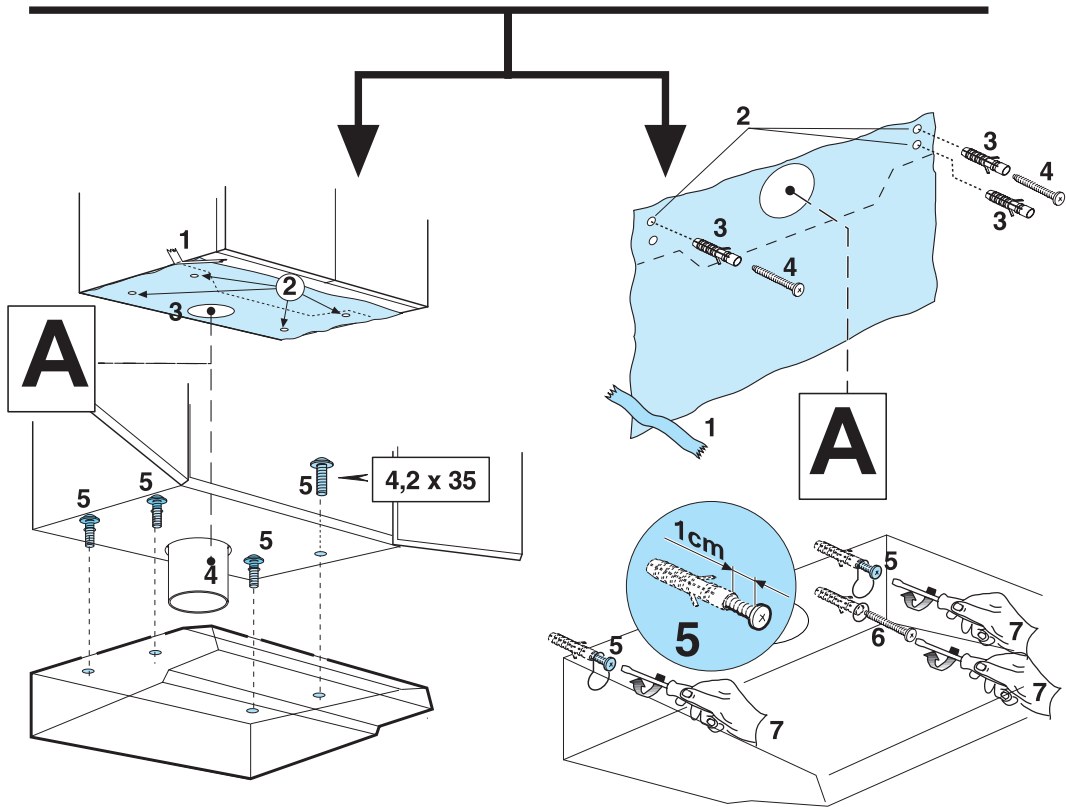
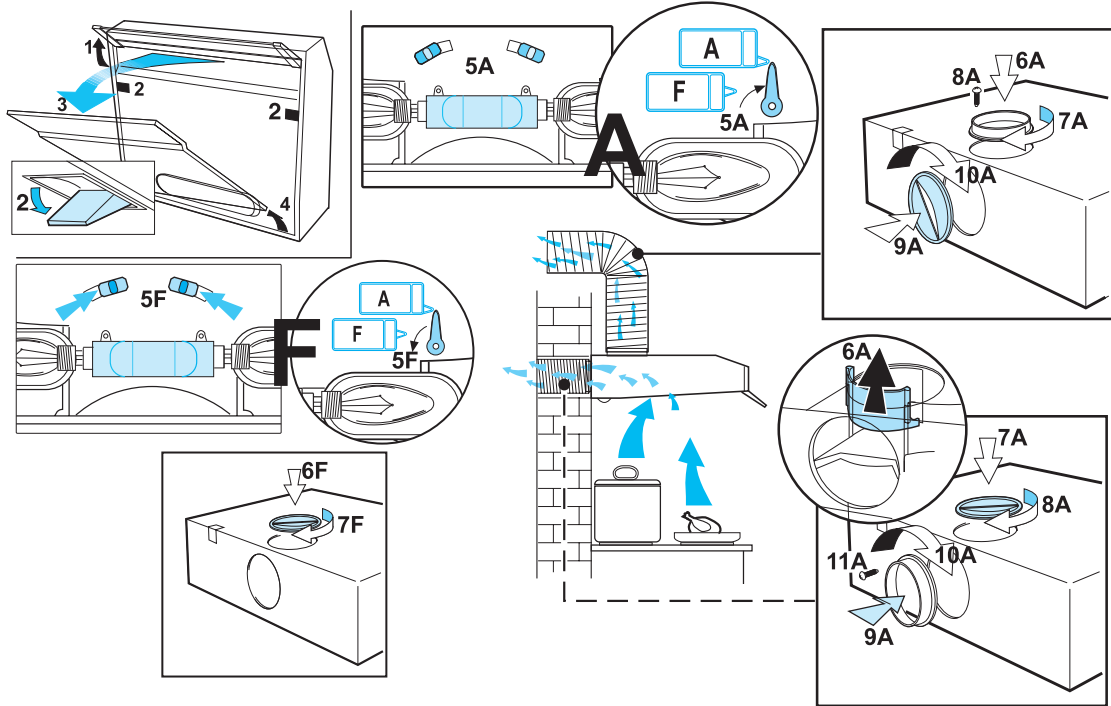
RO FIȘA PENTRU INSTALARE

Distanța minimă de la arzătoare: 60cm (focuri electrice), 70 cm (focuri pe bază de gaze, petrol sau cărbune). Pentru montaj urmați numerotarea (1⇒2⇒3⇒.....). Nu racordați aparatul la curent până când instalația nu a fost completată în întregime. Dacă ștecherul, după ce a fost introdus în priză, nu se află într-un loc accesibil, va trebui să fie montat un întrerupător bipolar omologat cu distanța deschiderii între contacte de cel puțin 3 mm și care să fie accesibil.

GB INSTALLATION SHEET

Minimum height above cooker: 60 cm (electric cookers), 70 cm (gas, gas oil or coal cookers). To install follow points (1⇒2⇒3⇒.....). Do not connect the appliance to the electrical power supply until installation is completed. If the plug is not easily accessible once inserted into the socket, a two-pole switch with minimum break distance between contacts of 3 mm must be fitted at an easily accessible point.

AKR419-420-425-426-427-428-429-430-601
AKR619-620-624-625-626-627-628-629-720

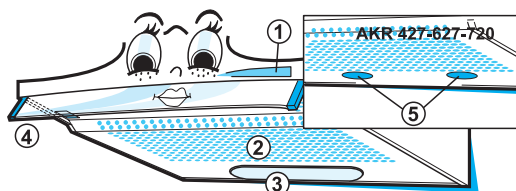


5019 100 75168



AKR419-420-425-426-427-428-429-430-601
AKR619-620-624-625-626-627-628-629-720

FIȘA PRODUSULUI



1. Panoul de comandă
2. Filtre pentru grăsime (în interiorul grilei de aspirare)
3. Apărătoarea becului (nu este prevăzută pentru AKR 427-627-720)
4. Colectorul de aburi (detașabil)
5. Becuri halogene (doar pentru AKR 427-627-720)

Pentru scoaterea și înlocuirea sau spălarea filtrului pentru grăsime:

1. Scoateți ștecherul sau deconectați de la alimentarea cu curent.
2. Extrageți colectorul de aburi (Fig.1, a).
3. Deschideți grila de aspirare (Fig.1, b-c-d).
4. Scoateți dispozitivul de blocare al filtrului pentru grăsime (Fig. 2, e sau Fig. 3, e).
5. Scoateți filtrul pentru grăsime murdar.
6. După ce ați înlocuit sau spălat filtrul pentru grăsime (în funcție de tipul pe care îl dețineți) procedați în sens invers pentru montare controlând ca acesta să acopere întreaga suprafață de aspirare.

Pentru montarea sau înlocuirea filtrului pe bază de cărbune:

1. Scoateți ștecherul sau deconectați de la alimentarea cu curent.
2. Extrageți colectorul de aburi.
3. Deschideți grila de aspirare.
4. Dacă filtrul pe bază de cărbune este deja montat și trebuie să fie înlocuit, apăsați pe butoanele de deblocare (Fig. 4, h) și trageți filtrul în jos.
5. Dacă filtrele nu sunt montate (Fig. 4).
- f. Introduceți filtrul pe bază de cărbune în inelele posterioare.
- g. Fixați filtrul pe bază de cărbune în partea anterioară cu ajutorul cârligelor (h) cu care acesta este dotat.

Înlocuirea becurilor

1. Scoateți ștecherul sau deconectați de la alimentarea cu curent.
2. Extrageți colectorul de aburi.
3. Deschideți grila de aspirare.
4. Scoateți becul ce trebuie înlocuit. Folosiți doar becuri de 40 W max E14U sau un bec halogen de 20W max GU5.3 (doar pentru AKR 427-627-720) sau un bec PL de 9W (doar pentru AKR 419-426-619-626).
5. Montați la loc grila de aspirare.

PANOU DE COMANDĂ

- A. Întrerupător pentru lumină.
B. Întrerupător pentru selecționarea vitezei.

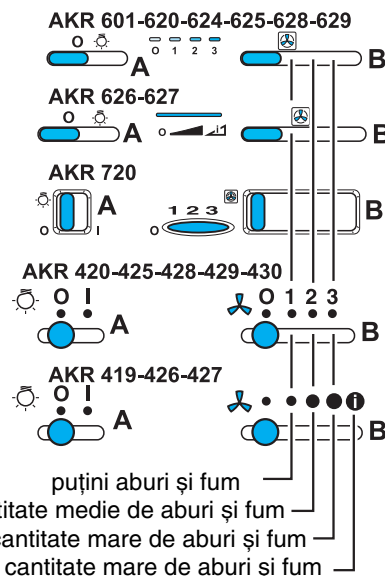


Fig. 2

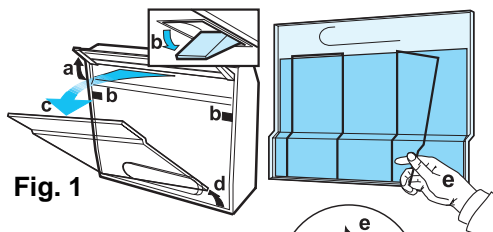


Fig. 1

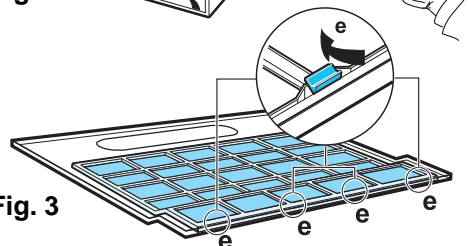


Fig. 3

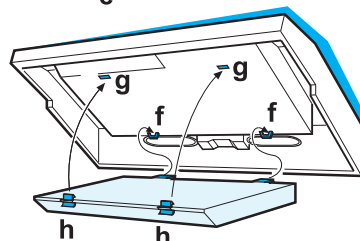


Fig. 4

5019 100 75168

PL CZ SK H RUS BG RO GB