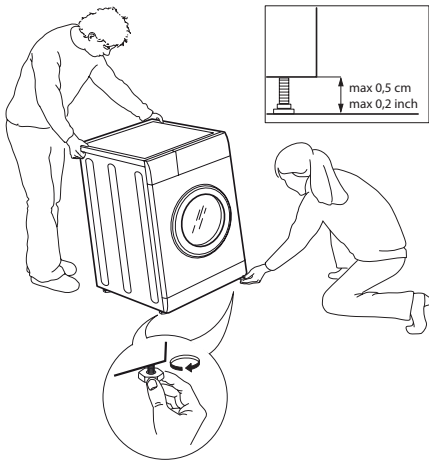
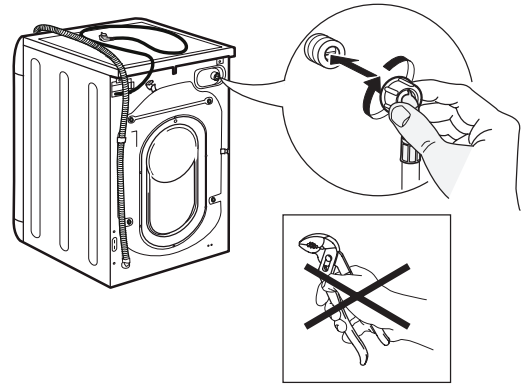


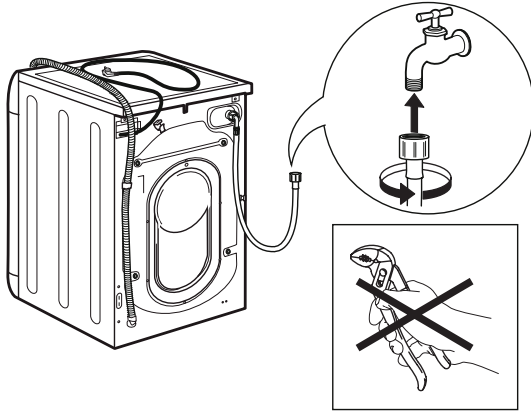
8.



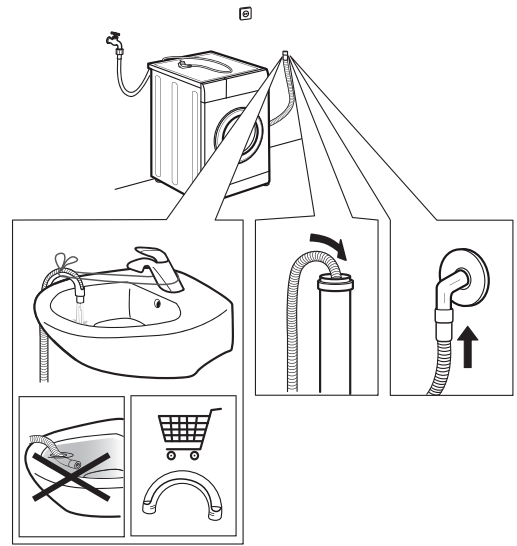
9.



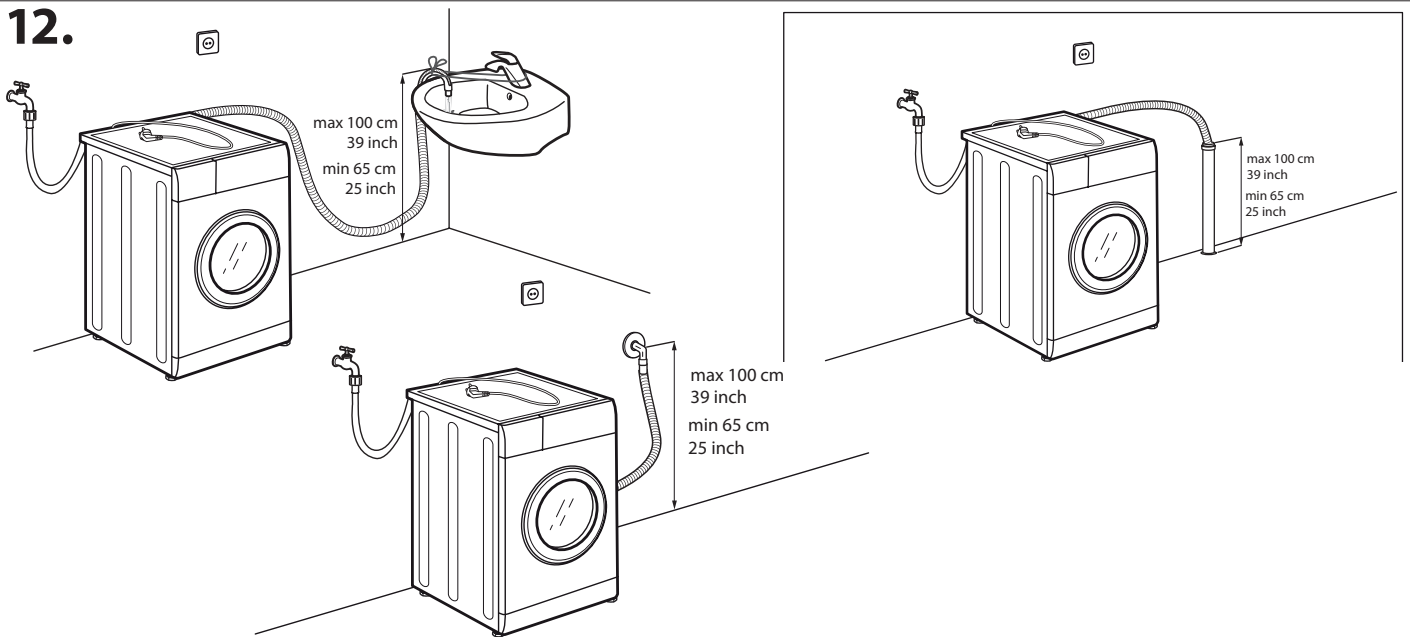
10.



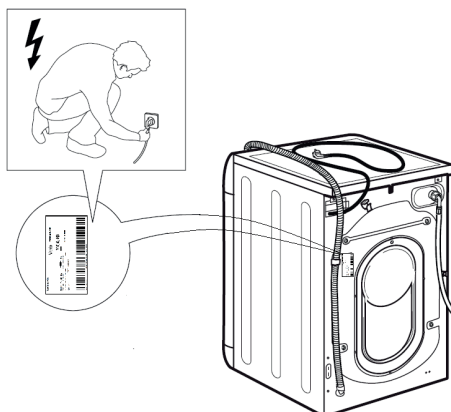
11.



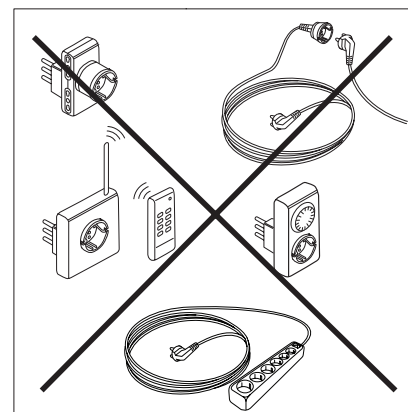
12.



13.



14.



التركيب.  
⚠️ لا تركيب جهازك في مكان يكون فيه عرضة للظروف القاسية، مثل: التهوية غير الجيدة، درجات الحرارة أقل من 5 درجات مئوية أو أعلى من 53 درجة مئوية.

⚠️ عند تركيب الجهاز تأكد من ثبات أرجل الجهاز الأربعة على الأرض، واضبطها حسب الحاجة وتحقق من أن الجهاز مستوي تمامًا باستخدام ميزان مائي.

⚠️ إذا تم تركيب الجهاز على الخشب أو أرضية "غير ثابتة" (الباركية والمواد الصفائحية)، ثبت لوح مقاس  $06 \times 06 \times 3$  سم (على الأقل) من الخشب الرقائقي بالأرضية ثم ضع الجهاز أعلاها.

⚠️ وصل خرطوم دخل الماء بمصدر الطاقة وفقًا للوائح شركة الماء المحلية.

⚠️ بالنسبة لطرازات التعبئة الباردة فقط: لا توصل الغسالة بمصدر ماء ساخن.

⚠️ بالنسبة للطرازات المزودة بخاصية التعبئة الساخنة: يجب ألا تتجاوز درجة حرارة الماء الساخن 06 مئوية.

⚠️ الغسالة مزودة بمسامير نقل لمنع أي تلف محتمل للممتلكات أثناء النقل. قبل استخدام الغسالة، من الضروري إزالة مسامير النقل. بعد إزالتها غطِ الفتحات باستخدام الأغشية البلاستيكية الأربعة المرفقة.

⚠️ بعد تركيب الجهاز انتظر ساعات قليلة قبل بدء تشغيله ليتأقلم مع الظروف البيئية للغرفة.

⚠️ تأكد من عدم إعاقة فتحات التهوية الموجودة في قاعدة الغسالة (إن وجدت في الطراز الخاص بك) بسبب السجادة أو أي مواد أخرى.

⚠️ استخدم خرطوم جديدة لتوصيل الجهاز بمصدر الماء. لا يجب إعادة استخدام مجموعة الخرطوم القديمة.

⚠️ يجب أن يكون ضغط الماء في نطاق 1.0-1 ميجاباسكال.

⚠️ يجب عدم تشغيل هذه الماكينة في بيئة غير مكيفة الهواء.

⚠️ لا تصلح أو تستبدل أي جزء من الجهاز إلا إذا كان دليل المستخدم يوصي بذلك تحديدًا. لا تستخدم إلا خدمة ما بعد البيع المصرح بها فقط. قد يؤدي قيامك بالإصلاح بنفسك أو عن طريق شخص غير متخصص إلى حادث خطير يهدد الحياة و/أو الصحة و/أو يلحق أضرارًا كبيرة بالممتلكات.

⚠️ تتاح قطع الغيار الخاصة بالأجهزة المنزلية لمدة 10 سنوات من تاريخ طرح المنتج في السوق حسب لوائح تنظيم التصميم الأوروبي.

قبل استخدام الجهاز اقرأ تعليمات السلامة هذه. احتفظ بهذه التعليمات في مكان قريب للرجوع إليها في المستقبل. تقدم هذه التعليمات والجهاز ذاته تحذيرات سلامة مهمة يجب مراعاتها على الدوام. لا يتحمل المصنع أي مسؤولية عن عدم اتباع تعليمات السلامة والاستخدام غير الصحيح للجهاز أو الضبط غير المناسب لأدوات التحكم.

⚠️ يجب إبقاء الأطفال الصغار جدًا (0 إلى 3 سنوات) بعيدًا عن الجهاز. يجب إبقاء الأطفال الصغار جدًا (3 إلى 8 سنوات) بعيدًا عن الجهاز ما لم يتوافر الإشراف المستمر لهم. يمكن للأطفال من 8 سنوات وأكبر والأشخاص الذين يعانون من نقص في القدرات البدنية والحسية أو العقلية أو نقص في الخبرة أو المعرفة استخدام الجهاز فقط عند توافر الإشراف أو تقديم التعليمات حول الاستخدام الآمن وفهم المخاطر المحتملة. لا يجب لعب الأطفال بالجهاز. لا يجب تنفيذ أعمال الصيانة أو التنظيف من قبل الأطفال دون توافر الإشراف عليهم. لا تفتح الباب بالقوة أو تستخدمه للصعود عليه.

**الاستخدام المسموح به**

⚠️ تنبيه: الجهاز غير مخصص للتشغيل باستخدام جهاز تشغيل خارجي، مثل المؤقت أو نظام يتم التحكم به عن بعد.

⚠️ هذا الجهاز مخصص للاستخدام في المنزل وللاستخدامات المشابهة مثل: منطقة مطبخ الموظفين في المتاجر، المكاتب وبيئات العمل الأخرى؛ المنازل الريفية؛ من قبل النزلاء في الفنادق، والنزل، وبيئات السكن الأخرى.

⚠️ لا تحمل الغسالة فوق سعتها القصوى (كجم من الملابس الجافة) المشار إليها في جدول البرنامج.

⚠️ هذا الجهاز غير مخصص للاستخدام المهني. لا تستخدم الجهاز في الخارج.

⚠️ لا تستخدم أي مذيبات (الترينتين، أو البنزين)، أو المساحيق المحتوية على المذيبات، أو مساحيق التطهير، أو منظفات الزجاج أو المنظفات للأغراض العامة، أو السوائل سريعة الاشتعال؛ لا تغسل الملابس التي تمت معالجتها بالمذيبات أو السوائل القابلة للاشتعال في الغسالة.

**التركيب**

⚠️ يجب نقل هذا الجهاز وتركيبه من قبل شخصين أو أكثر - خطر الإصابة. استخدم القفازات الواقية عند فتح التغليف والتركيب - خطر الإصابة

إذا كنت ترغب في وضع مجفف أعلى الغسالة، اتصل بخدمة ما بعد البيع أو الوكيل المتخصص للتحقق من إمكانية ذلك. ويكون ذلك ممكنًا فقط إذا تم تثبيت المجفف مع الغسالة عبر طاقم تثبيت مناسب يكون متوافر من خلال خدمة ما بعد البيع أو الوكيل المتخصص.

⚠️ حرك الجهاز بدون رفعه وذلك باستخدام حمالة أو غطاء علوي.

⚠️ يجب تنفيذ عمليات التركيب بما في ذلك التزويد بالماء (إن وجد) والتوصيلات الكهربائية وعمليات الإصلاح من قبل فني مؤهل. لا تصلح المنتج أو تستبدل أي جزء فيه ما لم يكن ذلك مذكورًا في دليل المستخدم. أبقِ الأطفال بعيدًا عن مكان التركيب. بعد فك التغليف تأكد من عدم تلف الجهاز أثناء نقله. في حالة وجود مشكلة اتصل بالوكيل أو بأقرب مقدم لخدمة ما بعد البيع. عند تركيب المنتج يجب وضع مخلفات التغليف (البلاستيك، وأجزاء الستايروفوم وغيرها) بعيدًا عن متناول الأطفال - خطر الاختناق. يجب فصل الجهاز من مصدر التيار الكهربائي قبل تنفيذ عملية التركيب - خطر التعرض لصدمة كهربائية. أثناء التركيب، تأكد من أن كابل الطاقة بالجهاز غير تالف - خطر نشوب حريق أو التعرض لصدمة كهربائية. فعل الجهاز فقط عند اكتمال اعمال

## التحذيرات الكهربائية

⚠ يجب توافر إمكانية فصل الجهاز عن مصدر التيار الكهربائي من خلال فصل المقبس، أو من خلال مفتاح متعدد الأقطاب مثبت عند طرف التوصيل وفقاً لقواعد توصيل الأسلاك ويجب تأريض المنتج بما يتوافق مع معايير السلامة الكهربائية الوطنية.

⚠ لا تستخدم أطراف تمديد، فتحات متعددة أو محولات. يجب تغطية المكونات الكهربائية بعد التركيب بحيث لا يصل إليها المستخدم. لا تستخدم الجهاز عندما تكون قدمك مبللتين أو حافيتين. لا تشغل الجهاز إذا كان كابل الطاقة أو مقبسها تالفاً أو إذا لم يكن يعمل بشكل صحيح أو إذا تلف أو تعرض للسقوط.

⚠ إذا كان كابل الإمداد بالطاقة تالفاً فيجب استبداله بكابل مطابق له من قبل المصنع أو ممثل الخدمة التابع له أو شخص مؤهل لتجنب خطر التعرض لصدمة كهربائية.

## التنظيف والصيانة

⚠ تحذير: تأكد من إيقاف تشغيل الجهاز وفصله من مصدر التيار الكهربائي قبل تنفيذ أي أعمال صيانة؛ لا تستخدم معدات التنظيف بالبخار - فهناك خطر التعرض لصدمة كهربائية.

## التخلص من مواد التغليف

مواد التغليف قابلة لإعادة التدوير بنسبة 100% وموضوع عليها رمز إعادة التدوير ♻.

لذا يجب التخلص من جميع أجزاء التغليف بما يتوافق مع لوائح السلطات المحلية المعمول بها عند التخلص من المخلفات.

## التخلص من الأجهزة المنزلية

هذا المنتج مصنع من مواد قابلة لإعادة التدوير أو إعادة الاستخدام. ويجب التخلص منه وفقاً للوائح التخلص من المخلفات المحلية. للحصول على المزيد من المعلومات حول التعامل مع الأجهزة الكهربائية المنزلية وجمعها وإعادة تدويرها اتصل بالسلطات المحلية لديك أو بخدمات التجميع للمخلفات المنزلية أو المتجر الذي اشتريته منه الجهاز. هذا الجهاز مصنّف كجهاز متوافق مع التوجيه الأوروبي 2012/19/EU، مخلفات كهربائية والأجهزة الكهربائية (WEEE). سيساعد التأكد من التخلص من هذا المنتج بالشكل الصحيح في منع الآثار السلبية على البيئة وصحة الإنسان.

يشير رمز ♻ الموجود على المنتج أو على المستندات المرافقة له على ضرورة عدم معاملة هذا المنتج كمخلفات منزلية ولكن يجب أخذه إلى مركز تجميع مناسب لتجميع الأجهزة والمكونات الكهربائية والإلكترونية.



" تشري علامة المطابقة الخليجية الموجودة على المنتج إلى التوافق مع كافة متطلبات اللائحة الفنية الخليجية المتعلقة بالأجهزة والمعدات الكهربائية منخفضة الجهد د BD-142004-01 "

