

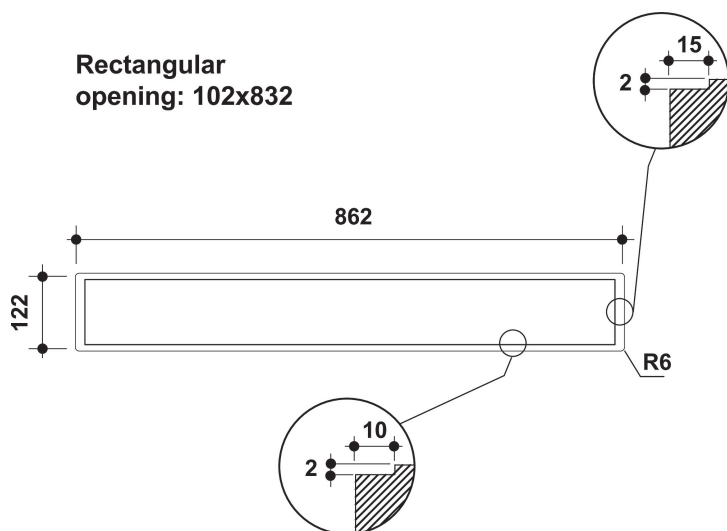
# WDO 93F B K

12NC: 859991532660

EAN-kode: 8003437209512

Whirlpool

SENSING THE DIFFERENCE



- Maksimalt lydnivå: 68 dB(A) re 1 pW
- Kapasitet (min.-maks.): 304 - 496 m<sup>3</sup>/h + booster 603 m<sup>3</sup>/h
- Maks. kapasitet (utluft): 496 m<sup>3</sup>/h
- Energiklasse B
- Antall hastigheter: 3 + 1 booster
- 1 x 110 W motor
- Elektronisk Touch control
- 2 Vaskebar aluminium fettfilter
- Timer
- Fettfiltrering, effektivitetsklasse: C
- Fluidodynamisk effektivitetsklasse: B
- Filterets metningindikator
- Driftsmodus: Luftutsuging, Resirkulerende luft
- Svart Finish
- 1 Motor
- Motoreffekt: 110 W

## Whirlpool kjøkkenventilator - WDO 93F B K

Denne island kjøkkenventilatoren fra Whirlpool har følgende funksjoner: svart farge. Kan vaskes i oppvaskmaskin, vaskbare fettfiltere av aluminium. Enestående kjøkkenventilator som sikrer et rent og fettfritt kjøkken. Apparatet er mellom 60 cm og 90 cm bredt. Ny design gjør maskinen ekstra stillegående.



### Elektroniske betjeningskontroll

Enkel kontroll. Denne kjøkkenviften fra Whirlpool inneholder et intuitivt elektronisk brukergrensesnitt, utformet for å gi deg den enkleste og mest tilfredsstillende brukeropplevelsen noensinne.



### Fleksibel installasjon

Fleksible installasjonsalternativer. Denne kjøkkenviften fra Whirlpool kan brukes i enten utluftings- eller resirkuleringsmodus (filter er da nødvendig) slik at du kan stå fritt i utformingen av kjøkkenet.



### Fettfilter

Luktfri matlaging. Denne kjøkkenviften fra Whirlpool har et effektivt fettfilter som beskytter overflatene på kjøkkenet og gir behagelig matlaging uten lukt.



### 3 hastigheter

Allsidige ytelser. Denne kjøkkenviften fra Whirlpool gir deg 3 hastighetsvalg, noe som gir deg full kontroll over avtrekkstakten.



### WCollection aesthetic

Et designmesterverk. Whirlpool forstår betydningen av håndverk og varsomt polerte detaljer. Den tidsløse designen av W Collection kompletterer alle stiler i kjøkkenet, mens de matchende husholdningsmaskinene smelter sømløst sammen med hverandre for å skape et ubevisst iøynefallende og samlet utseende. Selv de strålende overflatene er utformet for enkel rengjøring, slik at fingeravtrykk og flekker hører fortiden til. Fra den platinaforkrommede logoen til farget glass og de raffinerte metallbåndet fra kant til kant, er hver detalj designet for å behage og forsterke hele Whirlpool-opplevelsen.



### Enestående energieffektivitet

Ideell ytelse, fantastiske innsparinger. Kjøkkenvifter fra Whirlpool er utformet for å gi eksepsjonelle resultater, og samtidig redusere strømforbruket.



### Brukergrensesnitt med berøringskontroll

Intuitive betjeningskontroller. Det stilfulle, berøringskontrollerte grensesnittet gir enkel, umiddelbar tilgang til alle innstillinger og funksjoner på kjøkkenviften.

# WDO 93F B K

12NC: 859991532660

EAN-kode: 8003437209512

Whirlpool

SENSING THE DIFFERENCE

## PRODUKTINFORMASJON

Produktgruppe	Hette
Farge på enheten	Svart
Materialegenskaper	Rustfritt stål
Farge på avtrekkskanalen	N/A
Materiale avtrekkskanal	N/A
Type	Downdraft
Installasjonstype	bordtopp
Betjeningstype	Elektronisk
Type betjeningsinnstillinger og varselenheter	Touch-control
Møbeldør alternativer	Ikke mulig
Plassering av motor	Integrert motor i hette-enheten
Bruksmodus	Konvertibel
Tilkoblingseffekt	110
Strøm	0,5
Spenning	220-240
Frekvens	50
Lengden på strømledningen	200
Støpseltype	Schuko
Chimney height (mm)	0
Høyden på produktet, uten avtrekkskanal	0
Høyde på produktet	770
Bredde på produktet	860
Dybde på produktet	400
Minste nisjehøyde	0
Minste nisjebredde	0
Nisjedybde	0
Nettovekt	22

## TEKNISKE SPESIFIKASJONER

Type manuelle betjeningsenheter	Touch control
Type automatiske betjeningsenheter	-
Antall motorer	1
Total effekt på motorene	110
Antall hastighetsinnstillinger	3
Boost presence	Ja
Maksimal effekt luftavtrekk	603
Boost-innstilling luftavtrekk	603
Maksimal effekt luftresirkulering	0
Boost-innstilling luftresirkulering	0
Type lyskontroll	-
Antall lamper	0
Type lamper som brukes	I/t
Total effekt på lampene	0
Diameter på luftuttak	0
Tilbakeslagsklaff luftstrøm	Nei
Fettfilter materiale	Vaskebar aluminium
Luktfilter	Nei

## FORBRUK

Støystyrke ved min. hastighet (2010/30/EU)	54
Støystyrke ved maks. hastighet (2010/30/EU)	68
Støynivå med boost-innstilling	0

