

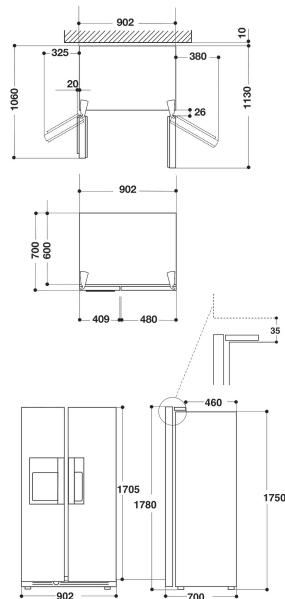
# WSG5588 A+ M

12NC: 858663811050

Código EAN: 8003437038365

Whirlpool

SENSING THE DIFFERENCE



## DANE OGÓLNE

Grupo de produto	Side-by-Side
Tipo de construção	Livre instalação
Tipo de instalação	Livre instalação
Tipo de controlo	Electrónicos
Cor principal do produto	Mirror
Classificação da ligação	0
Corrente	1
Voltagem	220-240
Frequência	50
Número de compressores	1
Comprimento do cabo de alimentação eléctrica	245
Tipo de ficha	Schuko
Número de compartimentos	2
Capacidade líquida total da unidade	505
Número de estrelas ou compartimento congelador	4
Número de sistemas de refrigeração independentes	2
Profundidade com porta aberta a 90 graus	-
Altura do produto	1780
Largura do produto	902
Profundidade	700
Peso líquido	121

## DETALHES TÉCNICOS

Sinal de avaria / avaria (congelador)	-
Que tipo de processo de descongelação existe na secção do congelador?	Descongelação
Que tipo de processo de descongelação existe na secção do congelador?	Descongelação
Existe um interruptor para refrigeração rápida?	Não
Interruptor de congelação rápida	Sim
Existe um indicador avisando que o congelador está aberto?	Sim
Temperatura ajustável	-
Existe uma geladeira automática a motor	Sim
Prateleiras para garrafas	-
Número de prateleiras no compartimento frigorífico	4
Material das prateleiras	Vidro
Existe um termómetro no congelador? De que tipo?	-
Número de temperaturas	2
Equipamento de humidificação	-

## PERFORMANCES

Classe de Eficiência Energética - NOVO (2010/30/EU)	A+
Consumo de energia anual - NOVO (2010/30/EC)	453
Capacidade líquida do frigorífico - NOVO (2010/30/EC)	325
Capacidade líquida do congelador - NOVO (2010/30/EC)	180
Capacidade de congelação - NOVO (2010/30/EC)	12
Período de armazenamento em caso de falha de energia	T
Nível de ruído	45
Sistema de descongelação	Completo