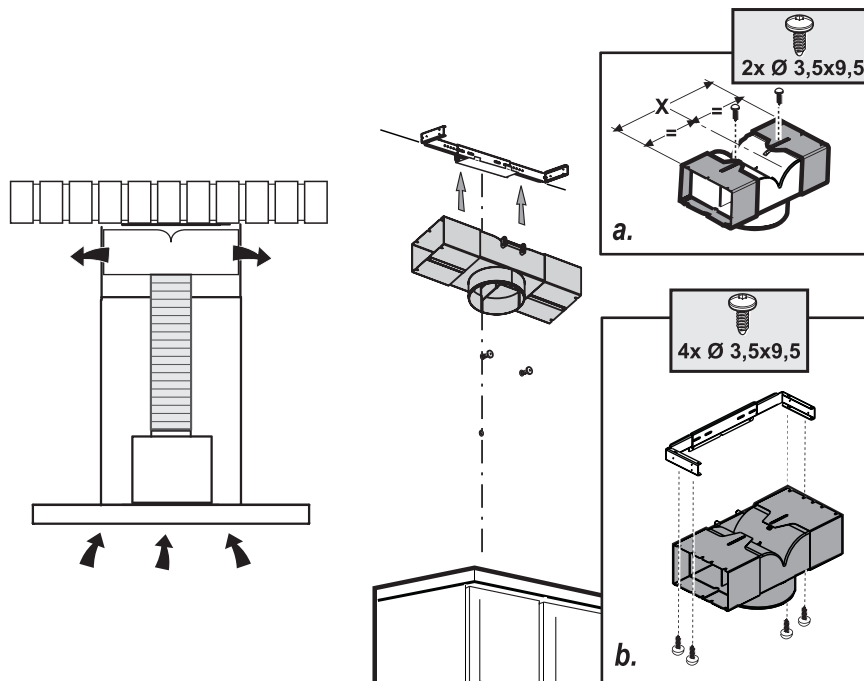
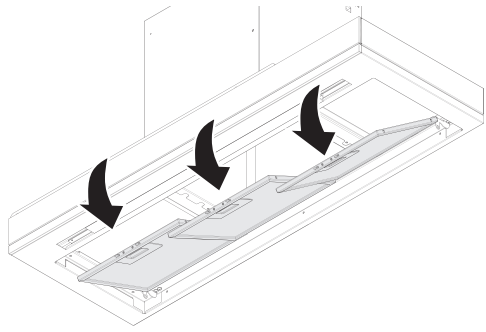


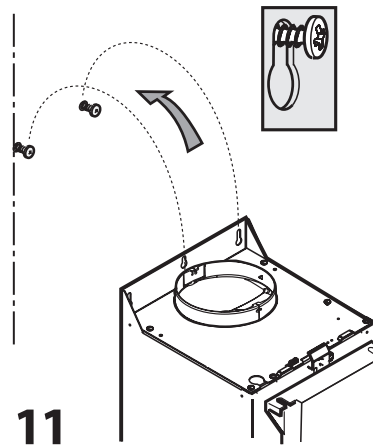
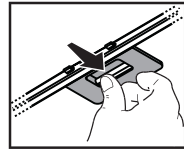
8



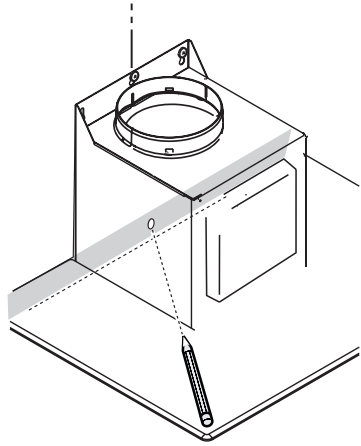
9



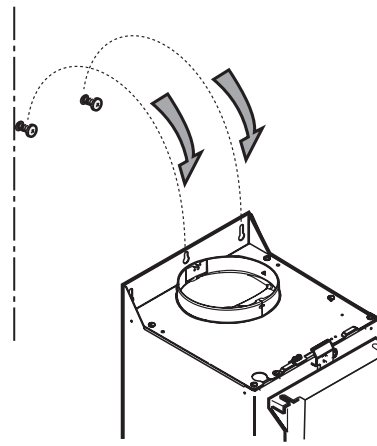
10



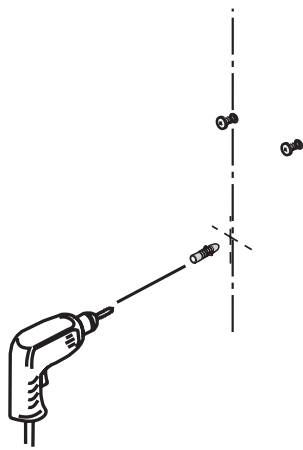
11



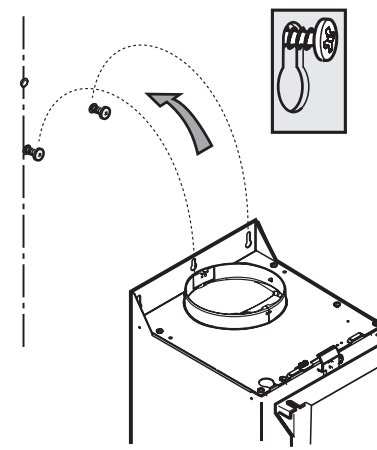
12



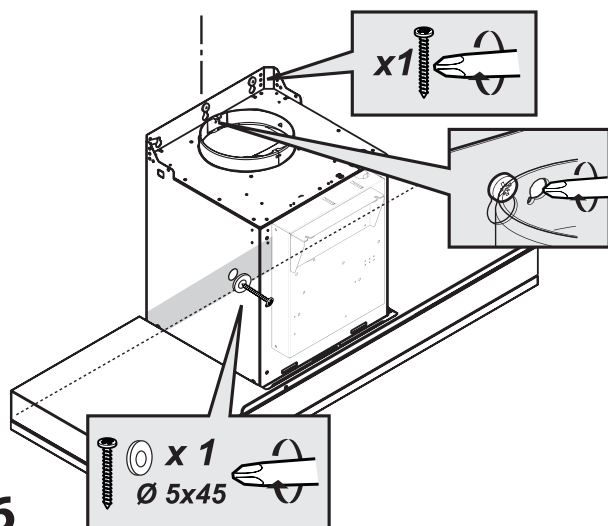
13



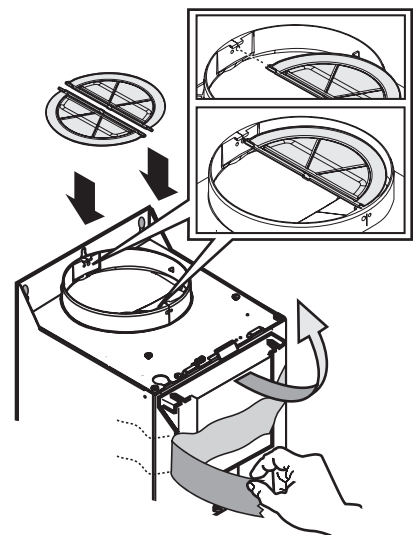
14



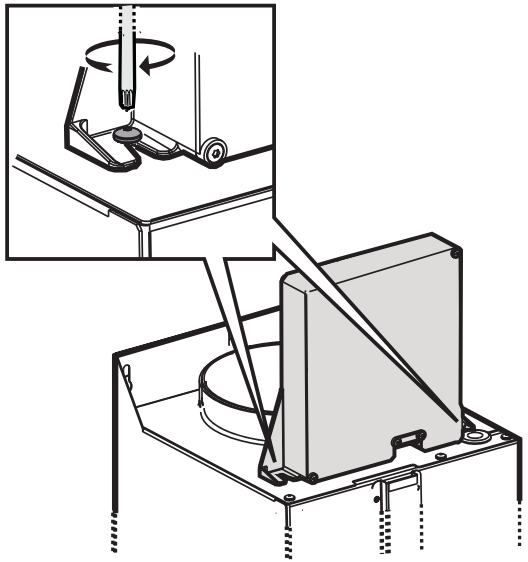
15



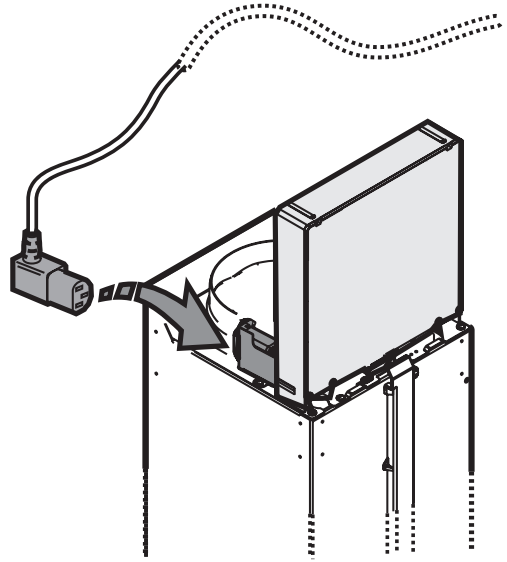
16



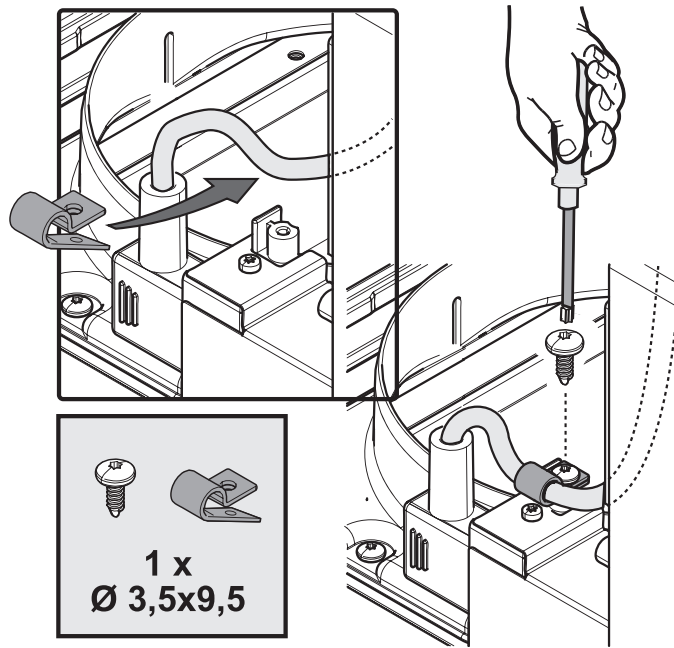
17



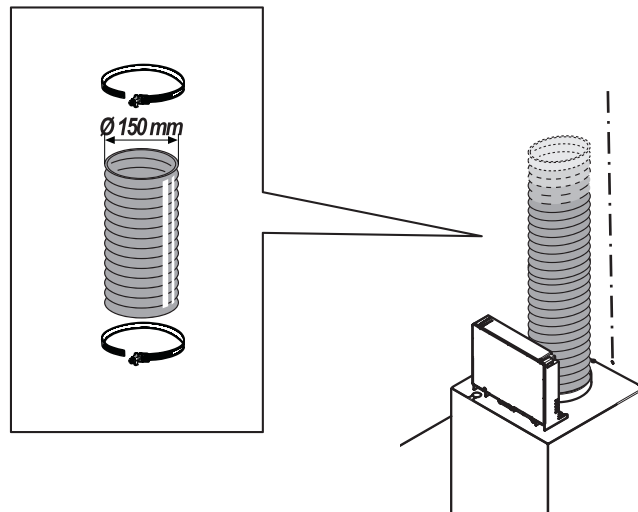
18



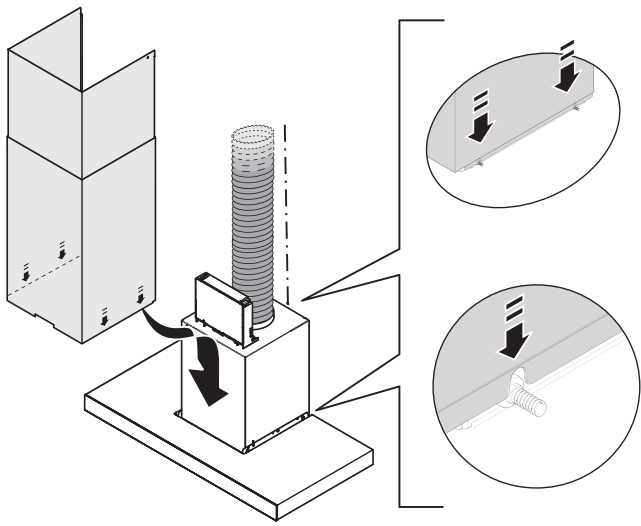
19



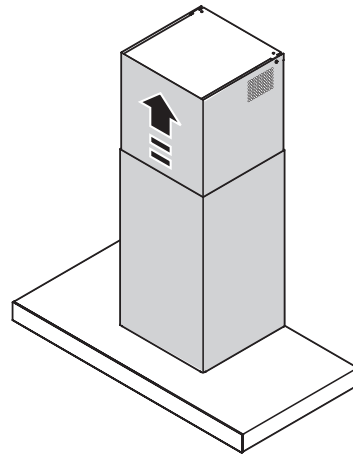
20



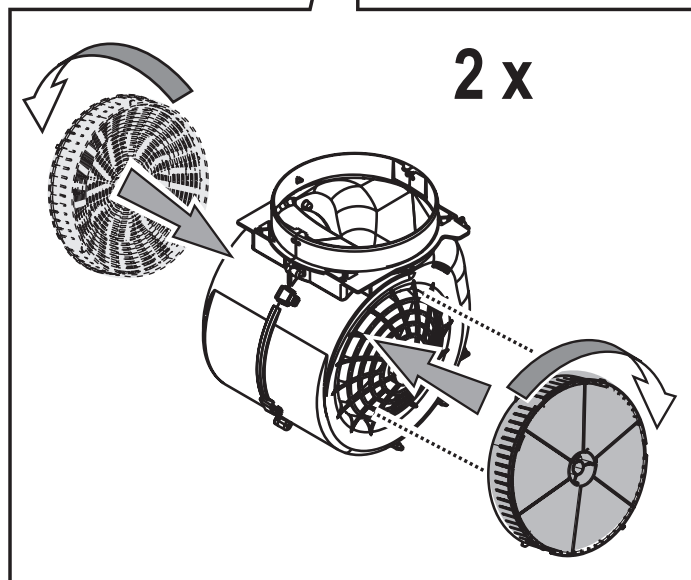
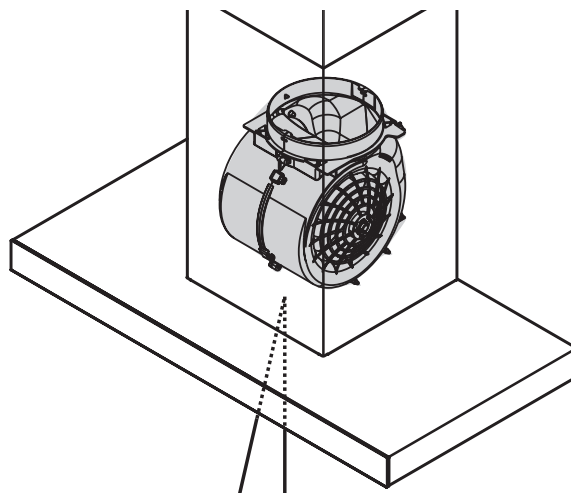
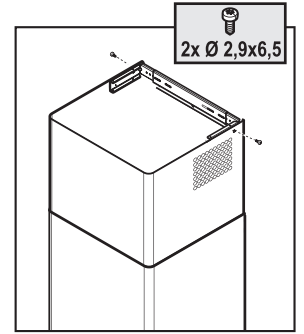
21



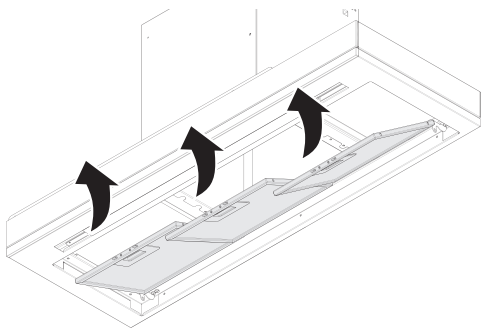
22



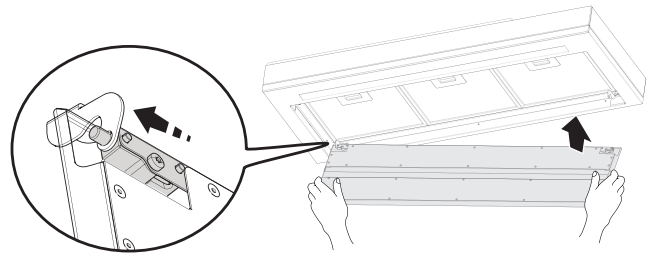
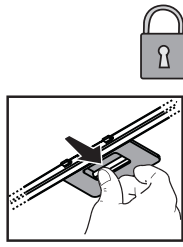
23



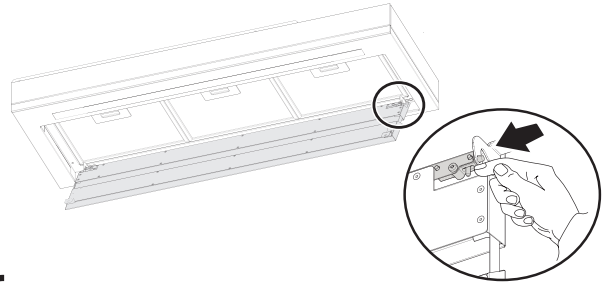
24



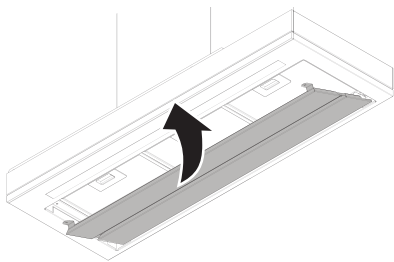
25



26



27



# DA

---

## SIKKERHEDSREGLER

### VIGTIGE OPLYSNINGER, DER SKAL LÆSES OG OVERHOLDES

Læs disse sikkerhedsanvisninger før apparatet tages i brug. Opbevar dem i nærheden til senere reference.

Disse anvisninger og selve apparatet er forsynet med vigtige oplysninger om sikkerhed, der altid skal overholdes. Fabrikanten frasiger sig ethvert ansvar for manglende overholdelse af disse sikkerhedsregler, for u hensigtsmæssig brug af apparatet eller forkerte indstillinger.

⚠ Meget små børn (0-3 år) skal holdes på afstand af apparatet. Små børn (3-8 år) skal holdes på afstand af apparatet med mindre de er under konstant opsyn. Apparatet kan bruges af børn på 8 år og derover, og personer med nedsatte fysiske, sensoriske eller mentale evner eller med manglende erfaring og viden, hvis disse er under opsyn eller er oplært i brugen af apparatet på en sikker måde og, hvis de forstår de involverede farer. Børn må aldrig lege med apparatet. Rengøring og brugervedligeholdelse må ikke udføres af børn uden opsyn.

**FORSIGTIG:** De tilgængelige dele af emhætten kan blive varme ved brug sammen med apparater til madlavning.

Flambér aldrig under emhættens virkeradius.

Efterlad aldrig stegepander uden opsyn, når du steger, da stegeolien kan antændes.

Anvend aldrig emhætten som bæreflade med mindre dette er udtrykkeligt anført.

### TILLADT BRUG

⚠ **GIV AGT:** Apparatet er ikke beregnet til at blive startet ved hjælp af et eksternt tændingssystem, som f.eks. en timer, eller af et separat fjernbetjent system.

⚠ Dette produkt er beregnet til husholdningsbrug og lignende, så som: i køkkenet på arbejdspladser, kontorer og/eller forretninger På landbrugsejendomme; Af kunder på hoteller, moteller, bed & breakfast og andre beboelsesomgivelser.

⚠ Dette apparat er ikke beregnet til erhvervsbrug. Brug ikke apparatet udendørs.

### INSTALLATION

⚠ Flytning og opstilling af apparatet skal foretages af to eller flere personer - risiko for skader. Brug beskyttelseshandsker under udpakning og installation - snitfare.

⚠ Installation, inklusive vandforsyning (om forudset), elektriske tilslutninger, og reparation skal udføres af en kvalificeret tekniker. Reparér eller udskift ingen af apparatets dele, medmindre dette specifikt er anført i brugsvejledningen. Hold børn væk fra installationsområdet. Kontrollér,

at apparatet ikke er blevet beskadiget under transporten. Kontakt forhandleren eller den nærmeste serviceafdeling, hvis der skulle opstå problemer. Efter installation skal emballagen (plastik-, flamingodele etc.) opbevares udenfor børns rækkevidde - kvælningsrisiko. Træk stikket ud af stikkontakten, før der udføres nogen form for installationsindgreb - risiko for elektrisk stød. Kontrollér at apparatet ikke beskadiger el-kablet under installationen - brandfare eller risiko for elektrisk stød. Aktiver kun apparatet, når installationen er fuldent.

Området, hvor apparatet installeres, skal være tilstrækkeligt ventileret, når emhætten anvendes sammen med andre gas- eller brændstofdrevne anordninger.

Minimumsafstanden mellem gryderisterne på komfuret og emhættens underside skal være mindst 50 cm for elektriske komfurer, og 65 cm gaskomfurer eller komfurer med blandede blus. Før monteringen kontrolleres de angivne mindsteafstande i håndbogen til komfuret. Hvis gaskomfurets installationsanvisninger angiver en større afstand, skal denne overholdes.

Luften må ikke afledes gennem en røgkanal, som anvendes til afledning af røg fra apparater, som afbrænder gas eller andet brændstof, men skal have sit eget udløb. Alle de nationale bestemmelser om udsugning skal overholdes.

### ADVARSLER OM ELEKTRICITET


⚠ Strømforsyningen skal kunne afbrydes enten ved at tage stikket ud eller ved hjælp af en multipolet afbryder, der er anbragt før stikkontakten i henhold til el-reglerne, og apparatet skal jordforbindes i overensstemmelse med nationale sikkerhedsstandarder for elektrisk materiel.

⚠ Der må ikke anvendes forlængerledninger eller multistikdåser. Efter endt installation må der ikke være direkte adgang til de elektriske dele. Rør aldrig ved apparatet, hvis du er våd eller har bare fødder. Anvend ikke dette apparat, hvis strømkablet eller stikket er beskadiget, hvis apparatet ikke fungerer korrekt, eller hvis det er beskadiget, eller har været tabt på gulvet.

⚠ Eventuel udskiftning af el-kablet skal foretages af en autoriseret tekniker eller af en tilsvarende kvalificeret person, for at undgå fare for personskade - risiko for elektrisk stød.

**ADVARSEL:** Manglende installation af skruerne eller fæsteanordningen i overensstemmelse med disse anvisninger, kan medføre elektriske farer.

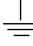
Brug og efterlad aldrig emhætten uden dens lamper korrekt installeret - risiko for elektriske stød.

Dette apparat skal jordforbindes. (Jordforbindelse er ikke påkrævet til emhætter af klasse II, identificeret med symbolet  på mærkeskiltet).




Ved udskiftning må der kun anvendes den type pære, som er anført i afsnittet Vedligeholdelse / Udskiftning af pærer i oversigtsvejledningen.

Hvis kablet ikke er udstyret med et stik, skal ledningerne forbindes i overensstemmelse med den følgende tabel:

| Ledningsnettets spænding og frekvens | Ledningsforbindelse   |
|--------------------------------------|---|
| 220-240 V<br>50-60 Hz                |  : gul/grøn<br><b>N</b> : blå<br><b>L</b> : brun |


## RENGØRING OG VEDLIGEHOLDELSE

 **ADVARSEL:** Kontrollér at apparatet er slukket og at stikket er trukket ud af stikkontakten, før der udføres nogen form for vedligeholdelsesindgreb; Anvend aldrig damprensere - risiko for elektrisk stød.


Emhætten skal rengøres med jævne mellemrum, både indvendigt og udvendigt (MINDST EN GANG OM MÅNEDEN). Dette skal gøres ved at følge vedligeholdelsesanvisningerne i denne vejledning.

Tilsidesættelse af anvisningerne om emhættens rengøring og udskiftning af filtrene vil kunne medføre brand.

## BORTSKAFFELSE AF EMBALLAGEN

Emballagen kan genbruges 100% og er mærket med genbrugssymbolet . Emballagen bør derfor ikke efterlades i miljøet, men skal bortskaffes i overensstemmelse med lokale regler.

## BORTSKAFFELSE AF HUSHOLDNINGSAPPARATER

Apparatet er fremstillet af materialer, der kan genbruges. Det skal skrottes i henhold til gældende lokale miljøregler for bortskaffelse af affald. Kontakt de lokale myndigheder, renovationselskabet eller den forretning, hvor apparatet er købt, for at indhente yderligere oplysninger om behandling, genvinding og genbrug af elektriske husholdningsapparater. Dette apparat er mærket i overensstemmelse med EU-direktiv 2012/19/EU, Affald af elektrisk og elektronisk udstyr (WEEE). Ved at sikre, at dette produkt bliver skrottet korrekt, hjælper man med til at forhindre negative konsekvenser for miljøet og folkesundheden. Symbolet  på produktet eller den ledsagende dokumentation angiver, at dette produkt ikke må bortskaffes som husholdningsaffald, men at det skal afleveres på nærmeste opsamlingscenter for genbrug af elektrisk og elektronisk udstyr.

## RÅD OM ENERGIBESPARELSE

Start emhætten på den laveste hastighed, når du begynder at lave mad, og lad den fortsat køre i et par minutter, når du er færdig.

Forøg kun hastigheden hvis der er meget røg og damp og brug kun boost hastighed(erne) i ekstreme situationer.

Udskift trækulfilteret (filtrene), når dette er nødvendigt, for at opretholde en effektiv lugtreduktion.

Rengør fedtfilteret (filtrene), når dette er nødvendigt, for at opretholde en effektiv fedtfiltrering.

Anvend den største diameter til kanalsystemet i denne vejledning, for at optimere virkningen og minimere støjen.

## ERKLÆRING OM MILJØVENLIGT DESIGN

Dette apparat lever op til kravene om miljøvenligt design i EU-forordningerne:

- nr. 65/2014 og nr. 66/2014 i overensstemmelse med den europæiske standard EN 61591 og EN 60704-2-13;

- nr. 327/2011, nr. 244/2009, nr. 245/2009, nr. 1194/2012, nr. 2015/1428.







400011206701