

H ÜZEMBE HELYEZÉS - SZERELÉSI UTASÍTÁSOK

Üzembe helyezési figyelmeztetés: A konyhai elszívó legalacsonyabb része és a főzőberendezésen kialakított edényfelület közötti távolságnak elektromos tűzhely esetén legalább 50 cm, gáz- vagy vegyes tűzhely esetén pedig legalább 65 cm nagyságúnak kell lennie.

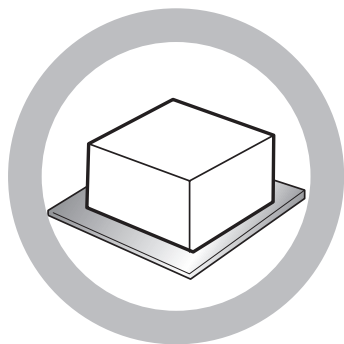
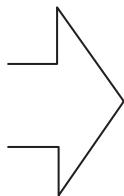
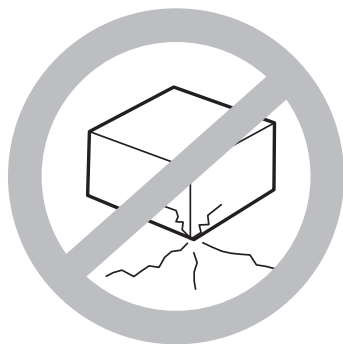
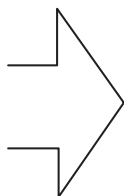
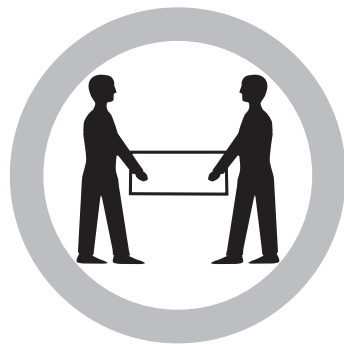
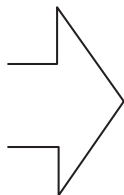
Az üzembe helyezés előtt ellenőrizze a főzőlap használati útmutatójában feltüntetett távolságokat is. A szagelszívó beépítését szakembernek kell végeznie.

A készüléket csak akkor szabad áram alá helyezni, ha az üzembe helyezés már befejeződött.

⚠ FIGYELMEZTETÉS: Nagy súlya miatt a készülék mozgatását és üzembe helyezését legalább két vagy több személynek kell végeznie.

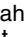
⚠ FIGYELMEZTETÉS: Ellenőrizze, hogy az elvezető cső és a rögzítőpántok a készülék tartozékai-e. Ellenkező esetben ezeket külön kell megvásárolni.

Megjegyzés a beépítéshez és a használathoz: A szagelszívó beépítése és használata előtt figyelmesen olvassa el a jelen kézikönyvet. A gyártó semmilyen felelősséget nem vállal a készülékben esetlegesen keletkező azon meghibásodásokért, sérülésekért vagy tüzekért, amelyeket a jelen füzetben foglalt utasítások be nem tartása okoz.



KÖRNYEZETVÉDELMI TANÁCSOK


1. Csomagolás

A csomagolóanyag 100%-ban újrahasznosítható, amit az újrahasznosíthatóság jele is mutat.  Elhelyezésénél a helyi előírásokkal összhangban kell eljárni. Tartsa a csomagolóanyagokat (műanyag zsákok, polisztirol részek, stb.) olyan helyen, ahol a gyermekek nem férhetnek hozzájuk.

2. A készülék

Ez a készülék az elektromos és elektronikus berendezések hulladékaikról szóló 2002/96/EK európai irányelv (WEEE) szerinti jelzéssel van ellátva.

Ha Ön ügyel arra, hogy a kiselejtezett készülék megfelelő módon kerüljön elhelyezésre, akkor azzal hozzájárul a környezeti és egészségügyi ártalmak elkerüléséhez.


A termékén vagy annak csomagolásán feltüntetett  jelzés arra utal, hogy ez a termék nem kezelhető háztartási hulladékként, hanem a terméket a villamos és elektronikus berendezések újrahasznosítását végző telephelyek valamelyikén kell leadni.

Kiselejtezőkor kövesse a hulladékelhelyezésre vonatkozó helyi előírásokat.

A termék kezelésével, visszanyerésével vagy újrahasznosításával kapcsolatban a helyileg illetékes hivatal, a háztartási hulladékgyűjtő szolgálat vagy a terméket értékesítő bolt tud bővebb tájékoztatást adni.



FONTOS BIZTONSÁGI ELŐÍRÁSOK

 **FIGYELMEZTETÉS:** A balesetek, áramütések, személyi sérülések vagy károk kockázatának elkerülése érdekében a készülék használatakor tartsa be az alapvető előírásokat, az alábbiakkal együtt.

- Mielőtt bármilyen szerelési vagy karbantartási műveletre kerülne sor, a készüléket le kell csatlakoztatni az elektromos hálózatról.
- A készülék felszerelését szakembernek kell elvégeznie, betartva a gyártó előírásait és a mindenkor hatályos helyi biztonsági normákat.
- Kötelező a készülék földelése. (A II. osztályba tartozó készülékeknek nem lehetséges.)
- Soha nem használjon elosztót vagy hosszabbítót.
- A felszerelés megtörténte után a felhasználó ne férhessen többé hozzá az elektromos alkatrészekhez.
- Tilos a készüléket nedves testrészrel megérinteni vagy meztőláb használni.
- Tilos a hálózati csatlakozót a hálózati zsinór megrántásával kihúzni a konnektorból.
- Ügyféltámogatás és vevőszolgálat - az útmutatóban kifejezetten javasolt eseteket leszámítva tilos a készülék alkatrészeinek házilagos javítása vagy cseréje. Az összes egyéb karbantartási műveletet szakembernek kell elvégeznie.
- Falfúrás esetén ügyeljen arra, hogy ne sérüljenek az elektromos csatlakozások és/vagy csövezetékek.
- A szellőzőcsatornákat mindig a szabadba kell kivezetni.
- A gyártó semmilyen felelősséget nem vállal a nem rendeltetésszerű használatl vagy a kezelőszervek hibás beállításával kapcsolatban.
- A készüléket nem használhatják csökkent fizikai, érzékelő vagy szellemi képességgel rendelkező, megfelelő tapasztalatok és ismeretek nélküli személyek (gyerekeket is beleértve), hacsak a biztonságukért felelős személy nem tanítja meg őket a készülék használatára.
- A gyerekeket tartsa távol a készüléktől.
- A tűzveszély elkerülése érdekében csak fémből készült elszívóvezeteket szabad használni.
- A gyerekeket felügyelni kell, hogy ne játszhassanak a készülékkel.
- A termék kiselejtezését a hulladék-elhelyezésre vonatkozó helyi előírásokkal összhangban kell végezni.
- A termék kezelésével, visszanyerésével vagy újrahasznosításával kapcsolatban a helyileg illetékes hivatal, a háztartási hulladékgyűjtő szolgálat vagy a terméket értékesítő bolt tud bővebb tájékoztatást adni.
- A rendszeres karbantartás és tisztítás garantálja az elszívó zökkenőmentes működését és kiváló teljesítményét. A zsirosodás elkerülése érdekében rendszeresen távolítsa el a szennyeződés-lerakódásokat a piszkos felületekről. Rendszeresen tisztítsa meg vagy cserélje ki a szűrőket.
- Ne készítsen flambírozott ételt az elszívó alatt. A nyílt láng használata tüzet okozhat.
- A helyiségnek megfelelő szellőzéssel kell rendelkeznie akkor, ha az elszívót gázzal vagy más tüzelőanyaggal működő egyéb berendezéssel egyidejűleg használja.
- Az elszívott levegőt külön kell kivezetni, vagyis tilos azt a gáz- vagy egyéb tüzelésű készülékek füstjeinek elvezetésére szolgáló csőbe bevezetni. A levegő elvezetésére vonatkozó minden országos előírást be kell tartani a CEI EN 60335-2-31 szabvány 7.12.1 pontjának megfelelően.
- Ha a készüléket gázzal vagy más tüzelőanyaggal működő egyéb berendezéssel együtt használja, a környezeti negatív nyomás nem haladhatja meg a 4 Pa (4×10^{-5} bar) értéket. Ennek érdekében gondoskodjon arról, hogy a helyiség szellőzése megfelelő legyen.
- Sütéskor soha ne hagyja az edényt felügyelet nélkül, mivel a sütőolaj begyulladhat.
- Mielőtt a lámpákhoz érne, győződjön meg arról, hogy kihűltek-e már.
- A készülék nem rakodófelület, így azt nem szabad sem tárgyak tárolására használni, sem túlterhelni.
- Ne használja vagy hagyja magára a készüléket megfelelően beszerelt izzó nélkül, mert ez áramütés veszélyével jár!
- Valamennyi üzembe helyezési és karbantartási művelethez használjon védőkesztyűt.
- A termék nem alkalmas kültéri használatra.
- Az elszívott levegő nem vezethető el ugyanazon a kéményen keresztül, amelyet a fűtési rendszer, illetve a gázzal vagy más tüzelőanyaggal működő készülékek használnak.

Elektromos csatlakoztatás

A hálózati feszültségnek meg kell felelnie a készülékben levő adattáblán feltüntetett értékeknek. Ha van hálózati csatlakozó, akkor azt szabványos és jól hozzáférhető konnektorba kell csatlakoztatni. Ha nincs hálózati csatlakozó (közvetlen hálózati csatlakoztatás), vagy ha a hálózati csatlakozó nem hozzáférhető helyen van, akkor olyan szabványos kétpólusú megszakítót kell alkalmazni, amely a III. túlfeszültségi kategória körülményei esetén az üzembe helyezési előírások szerint biztosítja a teljes áramtalanítást.

⚠ FIGYELMEZTETÉS: Mielőtt ismét csatlakoztatná az elektromos hálózathoz a készüléket és ellenőrizné annak hibátlan működését, mindig győződjön meg arról, hogy a hálózati zsinór helyesen van-e felszerelve, és NEM lapult-e össze az üzembe helyezési munkafázis során. Ajánlatos a műveletet szakemberrel elvégeztetni.

A készülék tisztítása

⚠ FIGYELMEZTETÉS: Tűzet okozhat az, ha nem távolítja el az olaj/zsír maradékait (havonta legalább 1 alkalommal). Ehhez puha ruhát és semleges kémhatású mosószert használjon. Soha ne használjon súrolószert vagy alkoholt.

A készülék használata előtt

A készülék jobb kihasználása érdekében, kérjük, alaposan olvassa el ezt a használati utasítást, és őrizze meg későbbi használatra.

Tartsa a csomagolóanyagokat (műanyag zsákok, polisztirol részek, stb.) olyan helyen, ahol a gyermekek nem férhetnek hozzájuk.

Győződjön meg arról, hogy a készülék nem károsodott a szállítás során.

Megfelelőségi nyilatkozat

Ez a készülék az alábbiak figyelembevételével került kialakításra, előállításra és forgalmazásra:

- a kiefeszültségről szóló 2006/95/EK sz. irányelv biztonsági célkitűzései (amely felváltja a 73/23/EGK sz. irányelvet és módosításait)
- a 93/68/EGK sz. irányelvvel módosított 89/336/EGK sz. "EMC" irányelv védelmi követelményei.

Hibaelhárítási útmutató

A szagelszívó nem működik:

- Megfelelően van bedugva a hálózati csatlakozó az aljzatba?
- Nincs-e áramkimaradás?

Ha a készülék elszívása nem megfelelő:

- A megfelelő sebességet állította be?
- Nem kell megtisztítani vagy kicserélni a szűrőket?
- Nincsenek elzáródva a levegőkimenetek?

A világítás nem működik:

- Nem kell kicserélni az izzót?
- Jól van behelyezve az izzó?

VEVŐSZOLGÁLAT

Mielőtt a Vevőszolgálatot hívná

1. Nézze meg, hátha saját maga is meg tudja oldani a problémát (lásd "Hibaelhárítási útmutató").
2. Kapcsolja ki néhány percre a készüléket, majd indítsa be újra annak ellenőrzésére, hátha a probléma magától is megoldódik.
3. Ha a hiba még mindig fennáll, értesítse a vevőszolgálatot.

Adja meg a következőket:

- a hiba jellege,
- A termék típusszáma, ami a készülék belsejében, a zsírszűrő mögött elhelyezett adattáblán látható,
- az Ön pontos címe,
- az Ön telefonszáma körzetszámmal,
- a szervizkód (a készülék belsejében, a zsírszűrő mögött lévő adattáblán a SERVICE szó után álló szám).

Ha javításra van szükség, akkor forduljon a hivatalos vevőszolgálathoz (csak így garantált ugyanis a gyári cserealkatrészek használata és az előírás szerű javítás). A fenti előírások betartásának elmulasztása veszélyeztetheti a termék biztonságosságát és minőségét.

SERVICE



0000 000 00000

A készüléket csak akkor szabad áram alá helyezni, ha az üzembe helyezés már befejeződött.

1. Húzzon egy felezővonalat a falon a főzőfelülettől egészen a mennyezetig.
2. A főzőfelülettől számított fenti távolságok betartása mellett jelölje meg ceruzával a főzőfelülettől mért távolságot, majd tegye a fali sínre a jelzésre.
3. A tartozékként adott sín segítségével jelölje ki a furatok helyét, végezze el a fúrásokat és helyezze be a fali tipliket, és feltétlenül rögzítsen 2 kapcsot (ha van a tartozékok között) vagy csavarjon be részlegesen 2 csavart a felső furatokba.
4. Akassza fel az elszívót és a szabályozó csavarokkal állítsa be annak helyzetét a kapcsokon (ha vannak a tartozékok között).
Megjegyzés: Az elszívót az alsó furatokba helyezett 2 további csavarral és a felső furatokba helyezett 2 csavarral (ha van) KELL rögzíteni.
5. Csak egyes típusoknál: jelölje ki az alsó (és felső) furatok helyét, vegye le az elszívót, végezze el a fúrásokat és helyezze be a tipliket (csavarjon be részlegesen 2 csavart a felső furatokba).
6. A kéményrögzítő-kengyelt szerelje fel a falra, minél közelebb a mennyezethez. A keringetési változatnál ebben a lépésben kell két csavarral rögzíteni az F1 légtérlet, amennyiben a kémény rácsai fent vannak (ha a kémény rácsai lent vannak, akkor kövesse a "7" lépésben leírtakat).
7. Akassza vissza a falra és rögzítse a csavarokkal az elszívót. A keringetési változatnál (ha a kémény rácsai lent vannak) az F2 légtérlet a csatlakozó gyűrű helyére kell rögzíteni (2 csavaros rögzítésű típus) vagy a csatlakozó gyűrűre kell befogni (2 hátsó befogós és egy elülső rögzítőcsavaros típus).

Külső kivezetési üzemmód: a gőzök a szabadba vezetődnek ki egy elvezető csövön keresztül, amely az elszívó felső részén elhelyezett csatlakozó gyűrűhöz van rögzítve.

Fontos: Ha a készülék szénzsűrővel rendelkezik, azt el kell távolítani.

Levegő-visszakeringetési üzemmód: a levegőt egy szénzsűrő megsűrűri, majd visszaáramoltatja a környező légtérbe.

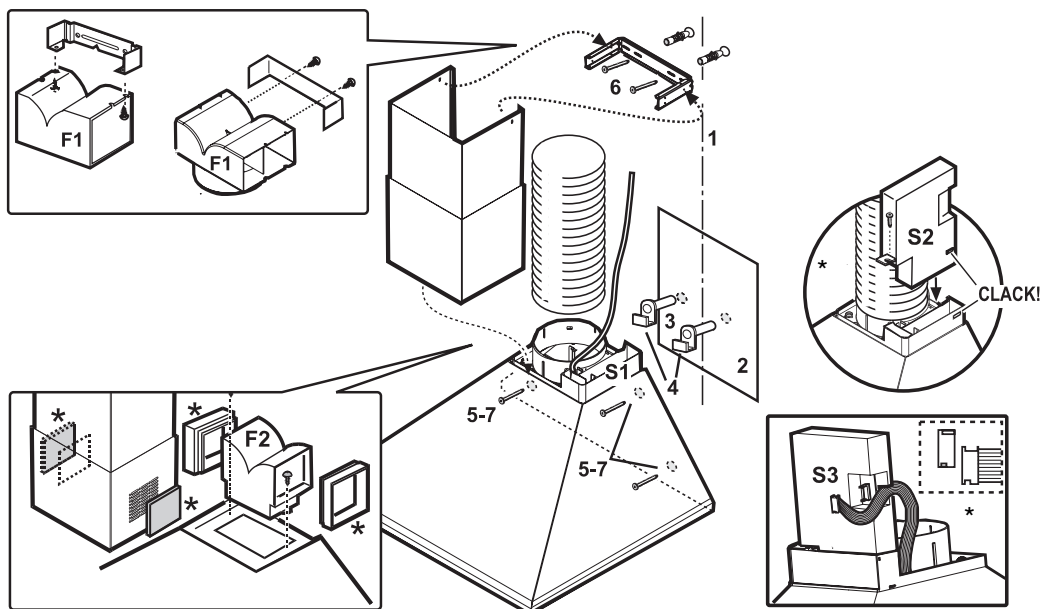
Fontos: Ha a szagelszívó nem rendelkezik szénzsűrővel, rendelje azt meg és szerelje be, mielőtt a készüléket használná.

Az elektromos kapcsolódoboz beszerelése

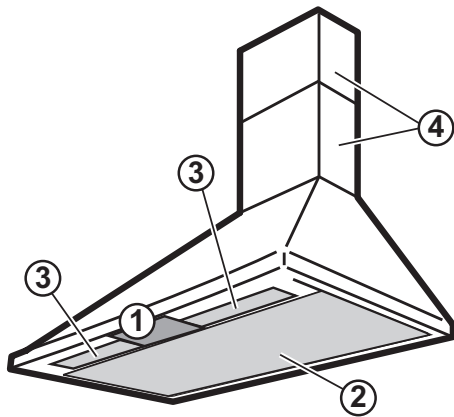
- Ha az Ön által vásárolt típusnál van elektromos kapcsolódoboz **S2**, akkor azt a helyére **S1** kell pattintani és egy csavarral rögzíteni.
- Az elektromos kezelőlappal ellátott típusoknál a lemezkét **S3** a doboz **S2** oldalánál levő lábazatba kell behelyezni.

A teleszkópszerű kémény üzembe helyezése

- Csatlakoztassa az elszívót az elektromos hálózathoz, majd két csavarral rögzítse a teleszkópszerű kéményt a kengyelhez, és az alsó részt csúsztassa a készülék felső oldalán kialakított fészekbe. Szükség esetén tegye fel az oldalsó rácsokat.



* Csak egyes típusoknál



1. Kezelőlap.

Világítás :

bekapcsolásához állítsa a kapcsolót jobbra vagy nyomja meg a gombot.

Elszívási teljesítmény/sebesség :

a teljesítmény/sebesség növeléséhez, illetve a szelep kinyitásához állítsa a kapcsolót jobbra vagy nyomja meg a gombot.

2. Zsírszűrők.

3. Munkatér-megvilágítás

(vagy halogénlámpák az adott típustól függően).

4. Teleszkópszerű kémény.

Zsírszűrők:

A fém zsírszűrő élettartama korlátlan, és azt havonta egyszer kézzel vagy alacsony hőmérsékletre és rövid ciklusra állított mosogatógépben kell kimosni.

Megjegyzés: Előfordulhat, hogy a mosogatógépben tisztított zsírszűrő matt színű lesz, de ez a szűrési tulajdonságokat egyáltalán nem befolyásolja.

a. A szűrő kiemeléséhez nyomja meg a fogantyút

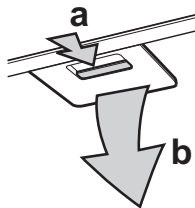
b. Emelje ki.

A szűrő kimosása és megszáradása után a felszerelést a fentiekkel ellentétes sorrendben végezze.

Izzók:

Távolítsa el a szűrőket és vegye ki a kicserélendő izzót.

Szerelje vissza a szűrőket.



A halogénizzók cseréje:

1. Válassza le a készüléket az elektromos hálózatról.

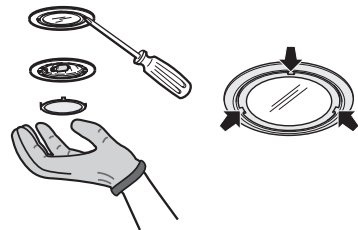
FIGYELMEZTETÉS: Vegyen fel kesztyűt.

2. Egy kisméretű éles csavarhúzóval finoman megemelve az ábrán látható három pont környékét, vegye ki a mennyezeti világítást.

3. Csavarja ki az izzófoglalatból a meghibásodott izzót, majd tegyen be helyette egy újat.

FIGYELMEZTETÉS: Csak max. 20 W-os G4 típusú halogén izzót használjon.

Szerelje vissza a mennyezeti világítást (rögzítés bepattintással).



A szénzsűrő beszerelése vagy cseréje

(csak a keringtetéses típusoknál).

A szénzsűrőt 6 havonta kell cserélni.

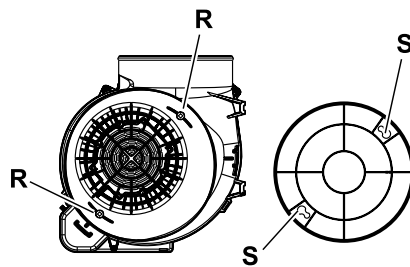
1. Vegye ki a zsírzsűrőbetéteket.

2. Szerelje fel a szűrő(ke)t a motor fedelére az adott típustól függően:

- ügyeljen arra, hogy a légtერelőn levő **R peckek** egy vonalban legyenek a **S lyukakkal**, majd végül rögzülésig forgassa az óramutató járásának megfelelően, vagy
- a középső fogantyút forgassa el az óramutató járásának megfelelően.

3. A leszerelést ellentétes sorrendben végezze.

4. Helyezze vissza a zsírzsűrőket.



Vagy

