

**TACK FÖR ATT DU HAR VALT EN INDESIT-PRODUKT**

För en bättre kundservice, registrera din apparat på www.indesit.com/register



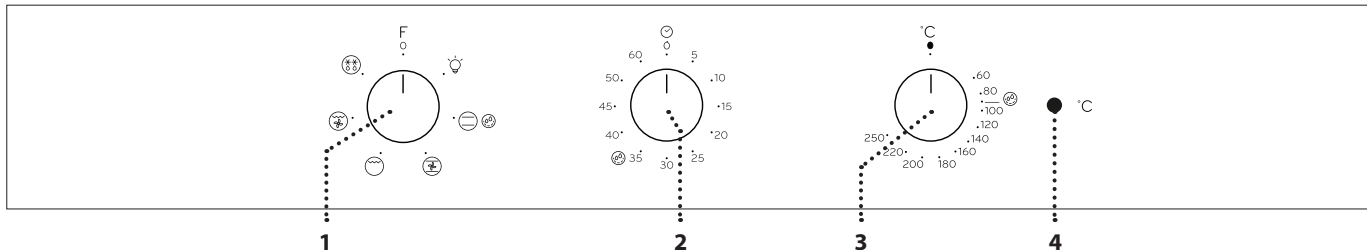
Läs säkerhetsinstruktionerna noga innan du använder apparaten.

ANVÄNDNING FÖRSTA GÅNGEN**VÄRM UGNEN**

En ny ugn kan frigöra lukter som har lämnats kvar under tillverkningen. Detta är helt normalt. Innan du börjar laga mat rekommenderar vi att du värmer ugnen utan innehåll för att avlägsna eventuella lukter. Ta bort eventuell skyddskartong eller plastfilm från ugnen och avlägsna

eventuella tillbehör från dess insida. Hetta upp ugnen till 250 °C och låt den stå på i en timme: Ugnen ska vara tom när detta görs. Följ instruktionerna för att ställa in funktionen på rätt sätt.

Observera: Vi rekommenderar att du vädrar rummet efter att du använt apparaten första gången.

KONTROLLPANEL**1. VÄLJARRATT**

För att sätta på ugnen genom att välja en funktion. Vrid till för att stänga av ugnen.

2. TIMERRATT

Används som timer. Den varken startar eller avbryter tillagningen.

3. TERMOSTATRATT

Vrid för att välja önskad temperatur och aktivera den valda funktionen.

4. LAMPA TERMOSTAT/FÖRVÄRMNING

Tänds under uppvärmningsfasen. Släcks när önskad temperatur har uppnåtts.

TILLBEHÖR

Antalet och typ av tillbehör kan variera beroende på modellen du köpt. Andra tillbehör som inte medföljer kan köpas separat. Vänd dig till vår kundservice.



GALLER Används för att tillaga mat eller som stöd till ugnsgormar, bakformar och andra ugnsäkra kärl.

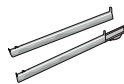


LÅNGPANNA* Används som ugnsplåt för tillagning av kött, fisk, grönsaker, focaccia etc. eller för att samla upp köttsafter placerad under gallret.

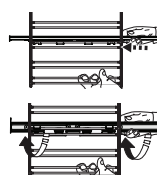


BAKPLÅT* Används för att baka bröd och bakverk, men även för köttstekar, inbakad fisk, etc.

Sätt in gallret på önskad nivå genom att hålla den något vinklad uppåt och lägga ned den upplyfta bakre delen (uppåtpåkande) först. Låt den sedan glida vågrätt längs sidostegarna så långt in som möjligt. De andra tillbehören, såsom bakplåten, sätts in vågrätt genom att låta dem glida längs sidostegarna.



RÖRLIGA SKENOR* Dessa gör det lättare att sätta in och ta ut tillbehören från ugnen.



När de rörliga skenor ska monteras tar du bort sidostegarna och tar bort skyddsplasten från skenor. Fäst skenans översta klämma på sidostegen. Sänk ner den andra klämman på plats. För att säkra sidostegen, tryck den nedre delen av klämman stadigt mot sidostegen. Se till att de rörliga skenor kan röra sig fritt. Upprepa dessa steg på den andra sidostegen på samma nivå. De rörliga skenor kan monteras på alla nivåer. Sätt tillbaka sidostegarna och placera övriga tillbehör på dem.

TA BORT OCH MONTERA SIDOSTEGARNA

Det går att ta av sidostegarna för att underlätta rengöring av ugnen: Dra i dem så att de lossnar från deras fästen.

* Endast på vissa modeller.

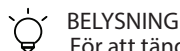
FUNKTIONER OCH DAGLIG ANVÄNDNING**1. VÄLJ ÖNSKAD FUNKTION**

För att välja en funktion, vrid *väljarratten* till symbolen för önskad funktion.



OFF

För att stänga av ugnen.



BELYSNING

För att tända belysningen i ugnsutrymmet.



ÖVER/UNDERVÄRME

För tillagning av alla slags rätter på en enda fals. Vi rekommenderar att använda den 2:a ugnsfalsen.



HYDROCLEANING (ÅNGRENGÖRING) (endast på vissa modeller)

Effekten av ångan som släpps ut under detta specialrengöringsprogram med låg temperatur tillåter enkel borttagning av smuts och matrester. Häll 200 ml kranvatten i botten av ugnen och använd funktionen på 90 °C i 35 minuter. Sätt igång funktionen när ugnen är sval och låt den sedan få svalna i 15 minuter efter att cykeln är klar.



ÖVER/UNDERVÄRME OCH FLÄKT

För att grädda tårter med flytande fyllning på en enda fals.

Denna funktion kan även användas för tillagning på två falsar. Byt plats på maträtterna under tillagningstiden för att få en jämnare tillagning.



GRILL

För att grilla stekar, kebab och korv, gratinera grönsaker eller rosta bröd. Vid grillning av kött rekommenderar vi att du använder en långpanna för att samla upp stekskyn: Placera långpannan på en av falsarna under gallret och tillsätt 200 ml kranvatten.



GRATIN



Använd vid grillning av större köttbitar. Vi rekommenderar att du använder en långpanna för att samla upp steksky. Placera långpannan på en av falsarna under gallret och tillsätt 500 ml kranvatten.



TINAR UPP

För att tina frysta matvaror snabbare.

2. AKTIVERA EN FUNKTION

För att starta den valda funktionen, vrid *termostatratten* för att ställa in önskad temperatur. För att avbryta funktionen när som helst, stäng av ugnen, vrid *väljarratten* och *termostatratten* till  och .

3. FÖRVÄRMNING

När funktionen har aktiverats tänds termostatens lysdiod för att signalera att förvärmningsfasen har börjat. I slutet av fasen släcks termostatens lysdiod för att ange att ugnen har uppnått den inställda temperaturen: Lägg in maten och fortskrid med tillagningen.

RENGÖRING OCH UNDERHÅLL

Se till att apparaten har svalnat innan du utför underhåll eller rengöring. Använd inte ångtvätt. Använd inte stålull, slipsvampar eller slipande/frätande rengöringsmedel, eftersom dessa kan skada apparatens ytor. Ha på dig skyddshandskar. Ugnen måste kopplas bort från elnätet innan du utför någon form av underhållsarbete.

UTSIDAN

Rengör ytorna med en fuktig mikrofiberduk. Om de är mycket smutsiga, tillsätt några droppar pH-neutralt rengöringsmedel. Torka med en torr duk. Använd inte frätande eller slipande rengöringsmedel. Om en produkt av denna typ av misstag skulle spillas på apparaten ska du omedelbart rengöra med en fuktig trasa av mikrofiber.

INSIDAN

Efter varje användning, låt ugnen svalna och rengör den sedan, helst medan den fortfarande är varm, för att ta bort eventuella avlagringar eller fläckar som orsakas av matrester. För att torka upp eventuell kondens som bildas som ett resultat av tillagning av mat med hög vattenhalt, låt ugnen svalna helt och torka sedan av den med en trasa eller svamp. Rengör luckans glas med ett lämpligt flytande rengöringsmedel.

TILLBEHÖR

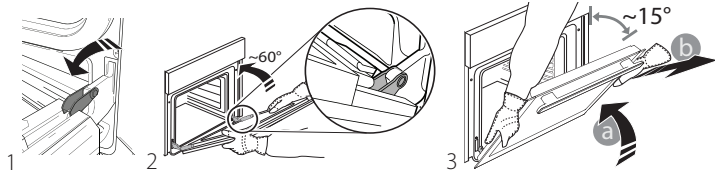
Blötlägg tillbehören i en lösning med handdiskmedel efter användning. Hantera dem med grytlappar om de fortfarande är varma. Matrester kan avlägsnas med en diskborste eller svamp.

SÄNKA DET ÖVRE VÄRMEELEMENTET (Endast på vissa modeller)

Det övre värmeelementet på grillen kan sänkas för att rengöra ugnens ovansida: Ta ut värmeelementet från dess plats och sänk det sedan. För att sätta tillbaka värmeelementet på plats, lyft upp det, dra det något mot dig och säkerställ att fliken hamnar på rätt plats.

TA BORT OCH MONTERA LUCKAN

För att ta bort luckan, öppna den helt och sänk spärrarna tills de är olåst läge (1). Stäng luckan så mycket det går (2). Ta ett fast tag i dörren med båda händerna - håll inte i handtaget. Ta helt enkelt av luckan (3) genom att fortsätta att stänga den samtidigt som du drar den uppåt (a) tills den lossnar från fästet (b).



Lägg ned luckan på sidan på ett mjukt underlag. Sätt tillbaka luckan genom att flytta den mot ugnen, rikta in gångjärnens krokar i höjd med dess fästen och säkra den övre delen i fästet. Sänk luckan och öppna den sedan helt. Sänk hakarna till ursprungligt läge: se till att du sänker dem helt. Testa att stänga luckan och kontrollera att den är i linje med kontrollpanelen. Om den inte är det, upprepa stegen ovan.

FELSÖKNING

Felsökning	Möjliga orsaker	Lösningar
Ugnen fungerar inte.	Strömavbrott. Inte ansluten till elnätet.	Kontrollera att ström finns och att ugnen är ansluten till elnätet. Stäng av ugnen och slå på den igen för att se om felet kvarstår.

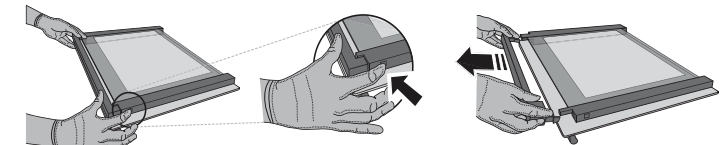
Observera: Att sätta in maten i ugnen innan förvärmningen är klar kan ha en negativ effekt på det slutliga tillagningsresultatet.

. STÄLLA IN TIMERN

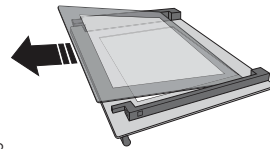
Detta alternativ varken avbryter eller startar tillagningen, men tillåter dig att använda klockan som timer, både när ugnen är i funktion och när den är avstängd. Aktivera timern genom att vrida runt timerratten medurs och sedan vrida tillbaka den till önskad tid. en ljudsignal varnar dig när nedräkningen är klar.

CLICK & CLEAN - RENGÖRING AV GLASET

Efter att luckan har tagits bort och lagts ned på en mjuk yta med handtaget nedåt, tryck samtidigt på de två låskämmorna (1) och ta bort luckans övre kant genom att dra den mot dig (2).

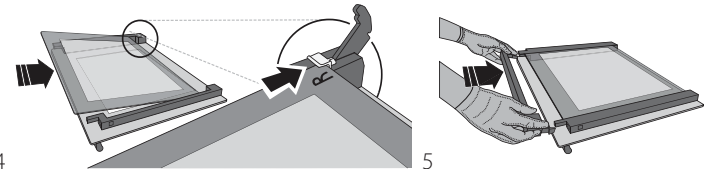


1 Lyft upp och håll stadigt innerglaset med båda händerna, ta bort det och lägg ned det på en mjuk yta innan du rengör det (3).



3

För att sätta tillbaka innerglaset korrekt, kontrollera att "R" är synligt i det vänstra hörnet och att den klara ytan (utan tryck) är vänd uppåt. Sätt först in glasets långsida som indikeras av "R" i dess hållare och sänk det sedan på plats (4). Sätt in den övre kanten (5). Ett klickljud anger att det är korrekt insatt. Försäkra dig om att tätningen är säker innan luckan monteras tillbaka.



4

BYTE AV LAMPA

Dra ur ugnens strömkabel från uttaget, skruva av locket från lampan, byt ut glödlampan och skruva tillbaka locket på lampan. Anslut ugnen till elnätet igen. Använd inte ugnen förrän du har satt tillbaka lamplocket.

Observera: Använd endast halogenlampor av typ 25 W/230 V, typ G9, T300 °C. Glödlampan som används i produkten är särskilt utformad för hushållsapparater och lämpar sig inte för allmän rumsbelysning i hemmet. Glödlamporna finns att köpa av vår kundservice.



Du kan ladda ner Säkerhetsinstruktioner, Bruksanvisning, Produktblad och Energidata genom att:

- Gå in på vår webbplats docs.indesit.eu
- Använda QR-koden
- Eller **kontakta vår kundservice** (Se telefonnumret i garantihäftet). När du kontaktar vår kundservice, ange koderna som står på produktens typskylt.

