

WDO 93F B K

12NC: 859991532660

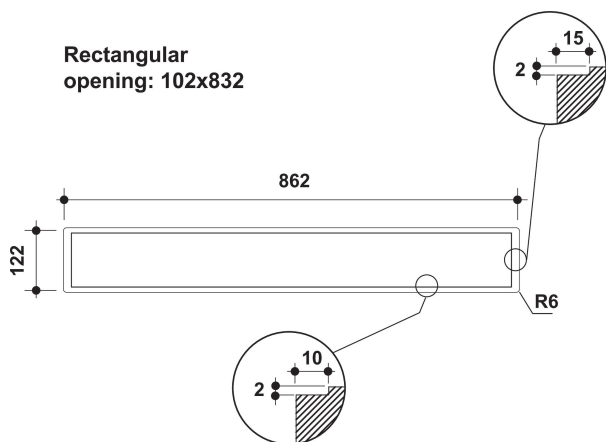
EAN-nummer: 8003437209512

Whirlpool

SENSING THE DIFFERENCE



Rectangular opening: 102x832



PRODUKTEGENSKABER

Produktgruppe	Emhætte
Materiale/design	Sort
Materiale/design	Rustfrit stål
Skorstensfarve	Ikke tilgængelig
Skorstensmateriale	Ikke tilgængelig
Type	Downdraft
Installation	Table-top
Betjeningstype	Elektronisk
Display- og betjeningstype	Touch-control
Decorpanel	Ikke muligt
Motorplacering	Integreret motor i emhætte
Drift	Konvertibel
Tilslutningseffekt	110
El-tilslutning (A)	0,5
Elementspænding	220-240
Frekvens	50
Længde på elledning	200
Stiktype	Schuko
Chimney height (mm)	0
Højde på produktet, uden skorsten	0
Højde	770
Bredde	860
Dybde	400
Minimums indbygningshøjde	0
Minimums indbygningsbredde	0
Indbygningsmål, dybde	0
Nettovægt	22

TEKNISKE EGENSKABER

Betjening	Touch control
Automatisk styring	-
Antal motorer	1
Samlet motoreffekt	110
Antal sugestykker	3
Boost presence	Ja
Maksimal udsugningluft	603
Kapacitet intensiv sug	603
Maksimal udsugningsrecirkulationsluft	0
Kapacitet v/recirkulation, intensiv sug	0
Betjening af lys	-
Antal lys (stk)	0
Type belysning	Ikke tilgængelig
Samlet effekt i belysningen	0
Aftrækshul diameter	0
Returventil	Nej
Fedfiltermateriale	Vaskbar aluminium
Lugt- og fedtfilter	Nej

YDELSE

Lydstyrke ved min. hastighed (2010/30/EF)	54
Lydstyrke ved maks. hastighed (2010/30/EF)	68
Lydniveau ved intensiv sug	0