

## Helse & Sikkerhet og Installasjonsveiledning



[www.whirlpool.eu/register](http://www.whirlpool.eu/register)



---

**NORSK** .....p.3

# NORSK HELSE & SIKKERHET, og INSTALLASJONSVEILEDNING



Mange takk for at du har kjøpt et Whirlpool-produkt.  
For å motta assistanse som er mer fullstendig,  
må du registrere apparatet ditt på [www.whirlpool.eu/register](http://www.whirlpool.eu/register)

## *Stikkordregister*

### **Helse- og Sikkerhetsveiledning**

<b>FORHOLDSREGLER MED HENSYN TIL SIKKERHET</b> .....	4
VIKTIG SIKKERHETSINFORMASJON .....	4
<b>MILJØHENSYN</b> .....	7
<b>SAMSVARSERKLÆRING</b> .....	8
 <b>Installasjon</b> .....	 9

# FORHOLDSREGLER MED HENSYN TIL SIKKERHET

## VIKTIG SIKKERHETSINFORMASJON

### DIN OG ANDRES SIKKERHET ER SVÆRT VIKTIG.

Denne bruksanvisningen og selve apparatet er utstyrt med viktige sikkerhetsmeldinger, som alltid må leses og følges. Dette er sikkerhetssymbolet.



Dette symbolet varslers deg om en potensiell fare som kan drepe eller skade deg og andre.

Alle sikkerhetsmeldingene vil følge varselsymbolet og ordene **FARE** eller **ADVARSEL**. Disse ordene betyr:

### **FARE**

Viser til en farlig situasjon som forårsaker alvorlige skader dersom den ikke unngås.

### **ADVARSEL**

Viser til en farlig situasjon som kan forårsake alvorlige skader dersom den ikke unngås.

Alle sikkerhetsvarslene gir spesifikke detaljer om foreliggende, mulig risiko og angir hvordan du kan unngå risiko for personskade, materiell

skade eller elektrisk støt som følge av feil bruk av apparatet. Ta nøye hensyn til følgende anvisninger.

Dersom du ikke følger disse anvisningene kan det oppstå risikofylte situasjoner. Produsenten kan ikke holdes til ansvar for skade som skyldes at denne veiledningen ikke respekteres.

Produsenten fraskriver seg ethvert ansvar for skader på personer, dyr eller eiendom hvis ovennevnte råd og forholdsregler ikke overholdes.

Ha alltid bruksanvisningene innen rekkevidde for fremtidig bruk.

Du må ikke oppbevare eksplosive stoffer som for eksempel spraybokser og du må aldri plassere eller bruke bensin eller lett antennelig material i nærheten av apparatet.

Før apparatet kasseres, må man sørge for at det ikke kan tas i bruk igjen ved å klippe av strømledningen. Fjern også dørene og hyllene (hvis disse finnes) slik at barn ikke klatrer inn og blir sittende fast.

Produktet inneholder ikke KFK. Kjølekretsen inneholder R600a (HC).

For apparater med Isobutan (R 600 a): Isobutan er en naturlig gass uten innvirkning på miljøet. Gassen er imidlertid brannfarlig. Det er derfor viktig å forsikre seg om at rørene i kjølekretsen ikke er skadet. Vær forsiktig når du tømmer kjølekretsen i tilfelle noen av rørene er skadet.

C-pentan brukes som blåsemiddel i isolasjonsskum og er en eksplosjonsfarlig gass.

### **ADVARSEL**

Pass på at det ikke oppstår skader på rørene i kjølekretsen på apparatet.

### **ADVARSEL**

Bruk ikke andre mekaniske, elektriske eller kjemiske hjelpemidler for å fremskynde avrimingen enn de som eventuelt anbefales av produsenten.

### **ADVARSEL**

Du må hverken bruke eller oppbevare elektrisk utstyr inne i seksjonene til apparatet, med mindre disse er godkjent av produsenten.

### **ADVARSEL**

Ismaskiner eller dispenser for vann som ikke er koblet direkte til vannforsyningen, må kun fylles med drikkevann.

**⚠ ADVARSEL**

Hold alle ventilasjonsåpninger i apparatinnhegningen eller i innbyggingsstrukturen fri for hindre.

**⚠ ADVARSEL**

Automatiske ismaskiner og/eller vanddispensere må være koblet til vannforsyningen som kun tilfører drikkevann, hvor trykket i ledningen befinner seg mellom 0,17 og ,81 MPa (1,7 og 8,1 bar).

For å sikre tilstrekkelig ventilasjon må du la det være rom på begge sider og over apparatet. Avstanden mellom apparatets bakdel og veggen bak apparatet bør være minst 50 mm.

Er avstanden kortere, økes apparatets energiforbruk.

**TILTENKT BRUK AV PRODUKTET**

Dette apparatet er kun beregnet for husholdningsbruk. Det er forbudt å bruke apparatet til profesjonell bruk.

Produsenten fraskriver seg ethvert ansvar ved ukorrekt bruk eller feil innstilling av bryterne.

Apparatet er ikke ment til å betjenes ved hjelp av et eksternt tidsur eller separat fjernkontrollsystem.

Apparatet må ikke benyttes utendørs.

Dette apparatet er ment for å brukes i husholdninger og på lignende steder som for eksempel:

- i kjøkkenområder på arbeids-

plasser, i butikker og/eller arbeids- miljø;

- gårder og av kunder på hotell, motell og andre og i andre typer residenser; - bed & breakfast og lignende overnattingssteder; - catering og lignende.

Pæren som er brukt i apparatet er spesielt fremstilt for bruk i husholdningsapparater, og skal ikke brukes til vanlig innendørs opplysning (Kommisjonens forordning (EF) nr. 244/2009).

**MONTERING**

Apparatet må kun slås på etter at installasjonsprosedyren er avsluttet.

Installasjon og reparasjoner må kun utføres av en kvalifisert elektriker som følger produsentens anvisninger og i samsvar med gjeldende lokale sikkerhetsforskrifter. Du må ikke reparere eller skifte ut noen som helst del av maskinen dersom dette ikke er uttrykkelig angitt i bruksanvisningen.

Bruk beskyttende hansker for å foreta all utpakking og installasjon.

Apparatet må alltid frakobles strømmettet før installasjon. Etter at du har pakket ut apparatet må du påse at det ikke er blitt skadet under transporten. Dersom du oppdager noen problemer, må du kontakte forhandleren eller serviceavdelingen.

Pass på at apparatet ikke skader strømledningen under montering.

Flytting og montering av

produktet må utføres av to eller flere personer.

Når du installerer apparatet må du kontrollere at alle fire føtterne står støtt og godt på gulvet, juster de dersom det er nødvendig, og kontroller at apparatet står helt i plan ved å benytte et vater.

Vent i minst to timer før apparatet settes i gang, for å sikre at kjølekretsen virker som den skal.

Pass på at apparatet ikke er nær en varmekilde.

**ELEKTRISKE ADVARSLER**

Kontroller at nettspenningen er den samme som oppgitt på typeplaten.

Intervallene i strømforsyningen er indikert på typeplaten. Regelverket påkrevder jording av apparatet.

For at installasjonen skal oppfylle gjeldende sikkerhetsforskrifter, er en allpolet bryter med minimum kontaktåpning på 3 mm påkrevd.

Dersom strømledningen er skadet må den skiftes ut med en av samme slag. Strømledningen må skiftes ut av en kvalifisert tekniker i overensstemmelse med produsentens instruksjoner og gjeldende sikkerhetsforskrifter. Kontakt et autorisert servicesenter.

De elektriske komponentene må ikke være tilgjengelige etter installasjonen. Strømledningen må være lang nok til at det innebygde apparatet kan tilkobles strømmettet.


Ikke bruk skjøteledninger.

Ikke dra i strømledningen.  
Ikke bruk adaptere hvis apparatet er utstyrt med et støpsel.

For apparat med tilpasset støpsel, ta kontakt med en kvalifisert tekniker dersom støpselet ikke er egnet for din kontakt.

Ikke berør apparatet med våte kroppsdeler og ikke betjen apparatet med bare føtter.

Ikke bruk dette apparatet dersom strømkabelen eller støpselet er skadet, hvis det ikke fungerer som det skal, eller dersom det er blitt skadet eller har falt ned. Ikke dypp ledningen eller støpslet i vann. Hold ledningen borte fra varme overflater.

Ved bruk av jordfeilbryter (RCCB), må kun modeller merket med  benyttes.

Apparatet er beregnet på bruk ved bestemte omgivelsestemperaturer, i henhold til klimaklassen som er oppgitt på typeskiltet.

Det kan hende apparatet ikke fungerer korrekt dersom omgivelsestemperaturen over lengre tid er lavere eller høyere enn de temperaturer apparatet er beregnet for.

*Klimaklasse Omg.T. (°C)*

*SN Fra 10 til 32*

*N Fra 16 til 32*

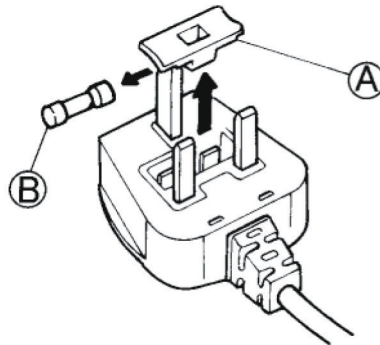
*ST Fra 16 til 38*

*T Fra 16 til 43*

## **ELEKTRISK TILKOBLING - KUN FOR STORBRIANNIA OG IRLAND**

### **Skifte av sikring.**

Hvis maskinens støpsel er utstyrt med en BS 1363A 13 amp sikring, må du bruke en A.S.T.A.-godkjent sikring til BS 1362-type for å skifte sikring i denne typen støpsel:



1. Fjern sikringsdekslet (A) og sikringen (B).
2. Sett inn en ny 13 A-sikring i sikringsdekslet.
3. Sett begge deler i støpslet igjen.

#### *Viktig:*

Sikringsdekslet må alltid settes på plass i forbindelse med skifte av sikring. Hvis sikringsdekslet er blitt borte, må ikke støpselet benyttes før det er montert et nytt deksel.

Korrekt plassering er vist med fargeinnsats eller fargen på ordene nederst på støpselet. Nytt sikringsdeksel fås kjøpt på din nærmeste el-butikk.

### **Gjelder kun republikken Irland**

Opplysningene som gjelder for Storbritannia gjelder i de fleste tilfeller også her, men det brukes også gjerne en tredje type støpsel og stikkontakt, den 2-pinnede typen med sidejording.

### **Stikkontaktutgang / støpsel (gjelder begge land)**

Hvis det monterte støpselet ikke egner seg for din stikkontaktutgang, kan du ta kontakt

med kundeservice for mer instruksjoner. Ikke forsøk å skifte støpselet selv. Dette er en prosedyre som må utføres av en kvalifisert tekniker i overensstemmelse med produsentens anvisninger og gjeldende sikkerhetsforskrifter.

### **RIKTIG BRUK**

Bruk kjøleseksjonen kun til oppbevaring av ferske matvarer og fryseseksjonen kun til oppbevaring av frysevarer, samt til innfrysing av ferske matvarer og produksjon av isbiter.

Unngå å oppbevare uinnpakket mat i direkte kontakt med de innvendige overflatene i kjøleskapet eller fryseren.

Apparatet kan ha spesialseksjoner for oppbevaring av matvarer.

Disse kan fjernes med mindre annet er angitt i produktets brukerveiledning.

Svelg ikke væsken (ikke giftig) i kjøleelementene (kun på noen modeller).

Ikke spis ispinner eller isbiter umiddelbart etter at de er tatt ut av fryseren, ettersom dette kan forårsake kuldesår.

Når det gjelder produkter som bruker et luftfilter inni en tilgjengelig viftedeksel, skal filteret alltid være på plass når kjøleskapet er i bruk. Sett aldri glassbeholdere med væsker inn i fryseseksjonen, da de kan knuses.

Ikke blokker viften (hvis tilgjengelig) med matvarer.

Kontroller at døren kan lukkes ordentlig, når matvarene er satt inn. Dette gjelder særlig

døren til fryseren.

Skadde pakninger må skiftes så snart som mulig.

### BARN OG SIKKERHET

Meget små (0–3 år) og små barn (3–8 år) skal holdes på avstand så sant de ikke er under konstant oppsyn.

Barn fra 8 år og oppover og personer med nedsatt sanse-

evne eller fysisk eller psykisk funksjonsevne, eller manglende erfaring og kunnskap kan kun bruke dette apparatet under tilsyn eller hvis de har fått opplæring i trygg bruk av apparatet og forstår farene det innebærer. Barn må ikke leke med maskinen. Barn må ikke foreta rengjørings- eller vedlikeholdsoppgaver uten å være under tilsyn.

Hold emballasjematerialene

(plastposer, deler polyesterten osv.), unna barnas rekkevidde.

### RENGJØRING OG VEDLIKEHOLD

Apparatet må frakobles strømmen før det utføres renhold eller vedlikehold.

Bruk aldri damprengjøringsutstyr

## MILJØHENSYN

### AVHENDING AV EMBALLASJE

Emballasjen består av 100% resirkulerbart materiale, og er merket med resirkuleringssymbolet:



De forskjellige delene av emballasjen skal ikke kastes i husholdningsavfallet, men resirkuleres i henhold til de lokale forskrifter.

### AVHENDING AV BRUKTE HUSHOLDNINGSAPPARATER

Apparatet er fremstilt av materialer som kan resirkuleres eller brukes om igjen. Apparatet må avfallsbehandles i samsvar med lokale bestemmelser angående avfallsbehandling.

For videre informasjon om behandling, gjenvinning og resirkulering av elektriske husholdningsapparater, kan du kontakte kommunen, det lokale renholdsverket eller butikken der du kjøpte apparatet.

Dette apparatet er merket i overensstemmelse med EU-direktivet 2012/19/EF, Kasserte elektriske og elektroniske produkter (WEEE). Ved å sørge for at dette produktet kasseres forskriftsmessig, er du med på å forebygge eventuelle negative miljø- og helsekonsekvenser.



Dette symbolet på produktet eller på de vedlagte dokumentene, indikerer at dette apparatet ikke må behandles som

vanlig husholdningsavfall, men transporteres til en innsamlingsstasjon for resirkulering av elektrisk og elektronisk utstyr.

### ENERGISPARINGSTIPS

Plasser apparatet i et tørt rom med god ventilasjon, i god avstand fra varmekilder (f.eks. radiator, komfyr o.l.) og et sted hvor det ikke utsettes for direkte sollys. Bruk en isolasjonsplate om nødvendig. Følg installasjonsveiledningen for å sikre tilfredsstillende ventilasjon. Utilstrekkelig ventilasjon på baksiden av apparatet øker energiforbruket og gir redusert avkjøling.

Temperaturen inni apparatet kan påvirkes av omgivelsestemperaturen, hvor ofte dørene åpnes og hvor apparatet er installert. Temperaturreguleringen bør ta disse faktorene med i betraktning.

Åpne døren så lite som mulig.

Sett mat som skal tines, i kjøleskapet. De frosne produktene er med på å kjøle ned matvarene i kjøleskapet.

Kjøøl ned varm mat og drikke før de settes inn i apparatet.

Hylleplasseringen i kjøleskapet har ingenting å si for hvor energieffektivt kjøleskapet er. Matvarene bør plasseres slik at

luften kan sirkulere effektivt (matvarene bør ikke være i kontakt med hverandre og bør ikke stå helt inn mot bakveggen).

Du kan få mer lagringskapasitet for kjølevarer ved å fjerne kurver og eventuell frostfri hylle uten at det går ut over energiforbruket.

Produkter med høy energiklasse har effektive motorer som er lenger i drift, men som har lavt strømforbruk. Det gjør ikke noe om motoren fortsetter å kjøre i lenger perioder.

## SAMSVARS-ERKLÆRING

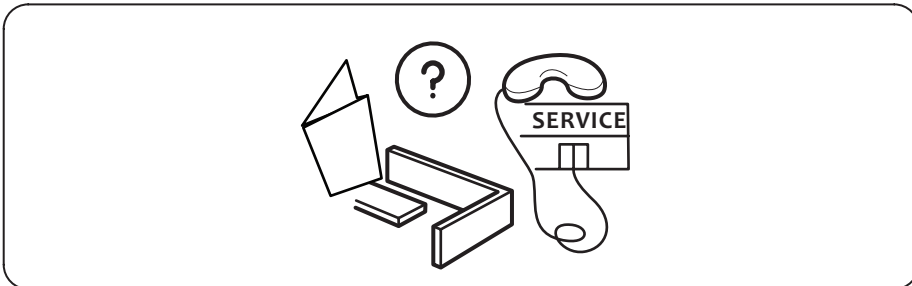
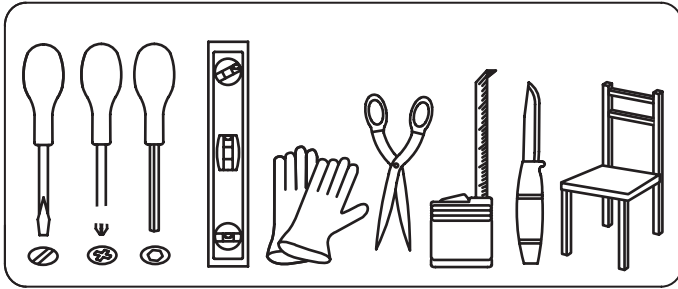
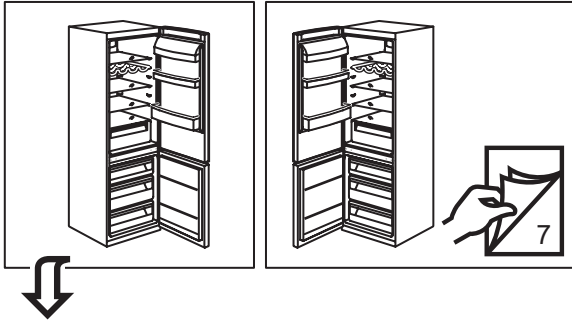
Dette apparatet er fremstilt for oppbevaring av matvarer og er i overensstemmelse med CE-standard nr. 1935/2004.

Dette produktet er utformet, fremstilt og markedsført i samsvar med:

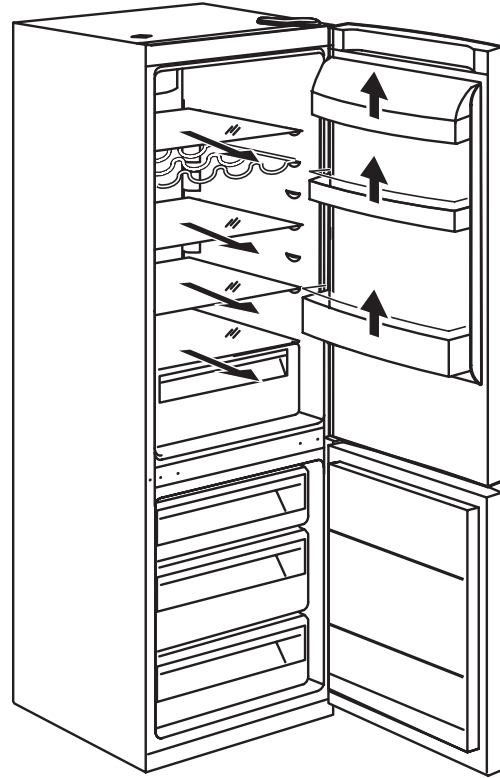
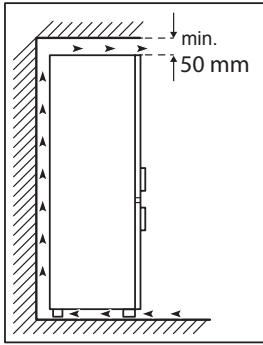
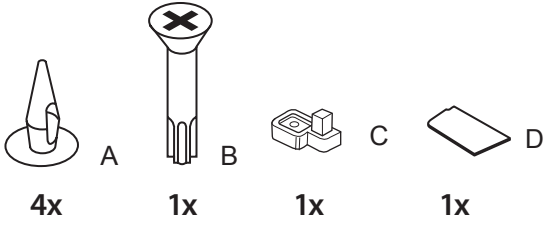
› kravene til sikkerhet i direktivet "Lav spenning" 2006/95/EU (som erstatter 73/23/EØF og påfølgende endringer);

› beskyttelseskravene i EMC-direktivet 2004/108/EC.› Apparatets elektriske sikkerhet er kun garantert når det er koblet til et forskriftsmessig, jordet elektrisk anlegg.

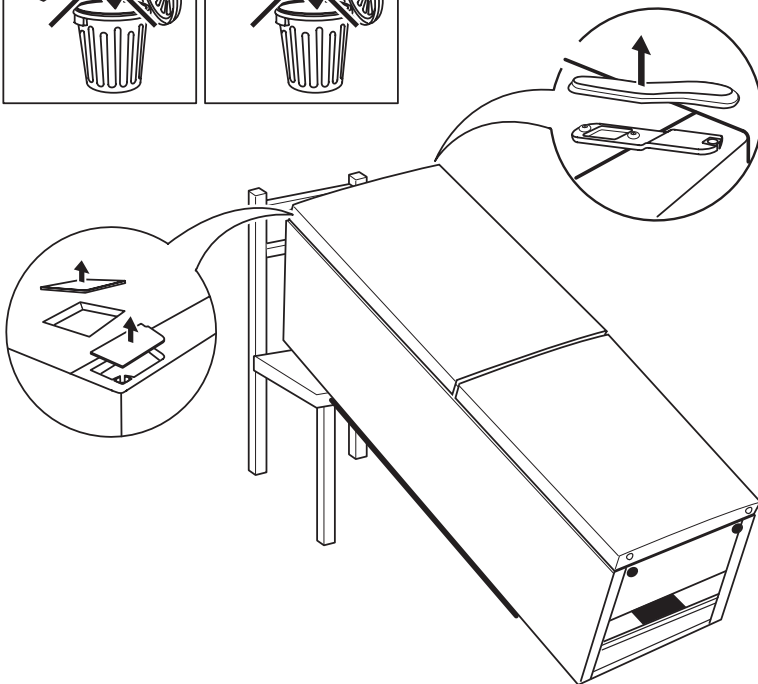
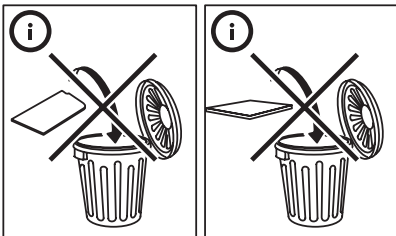




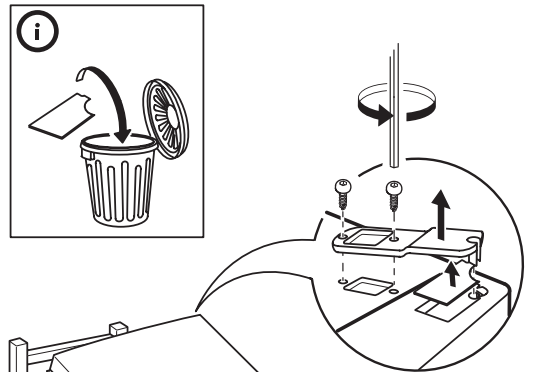
# 1.



# 2.

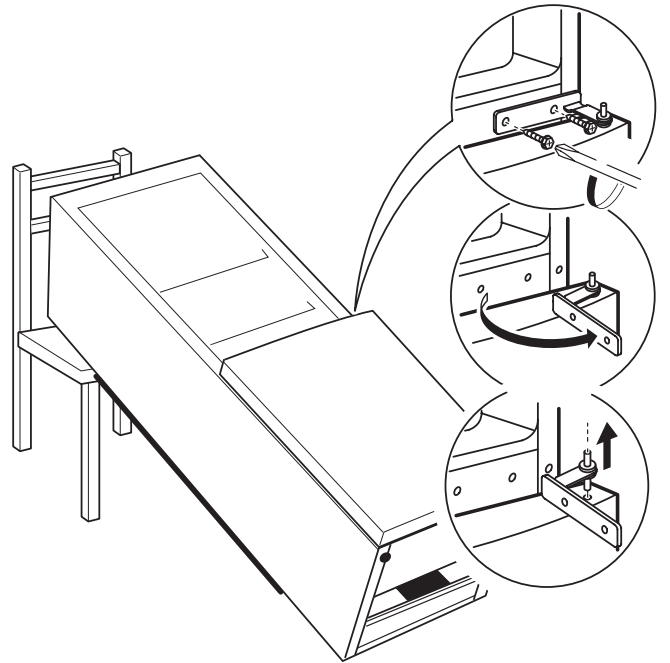
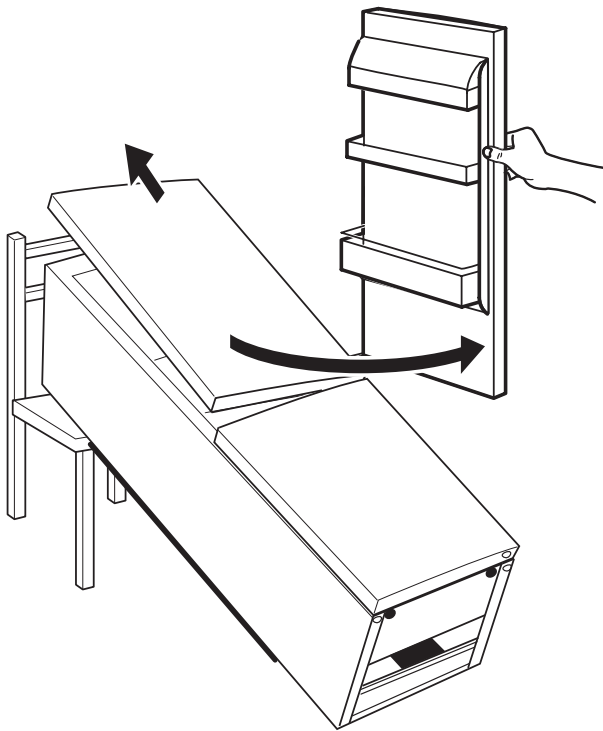


# 3.

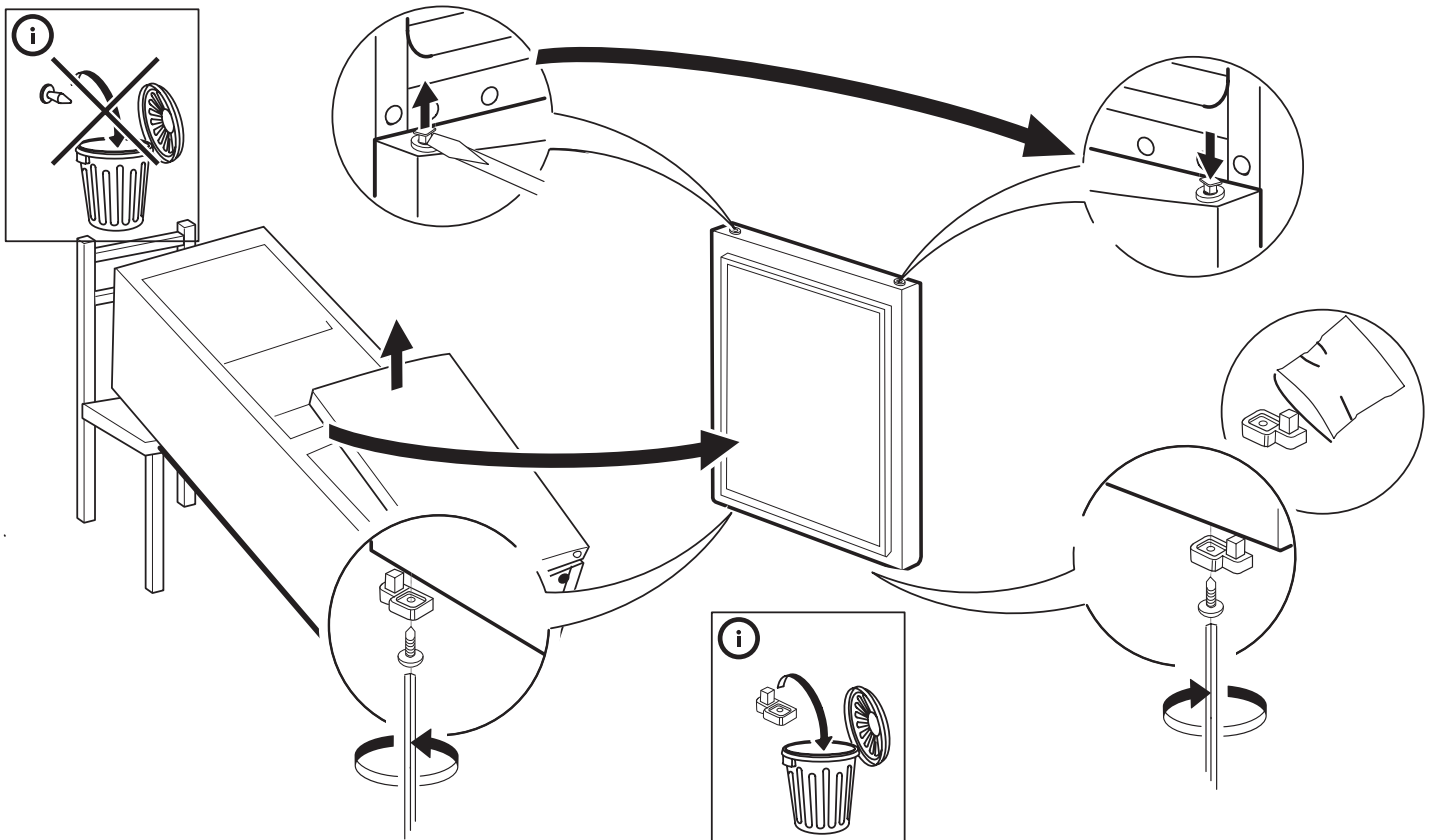


4.

5.

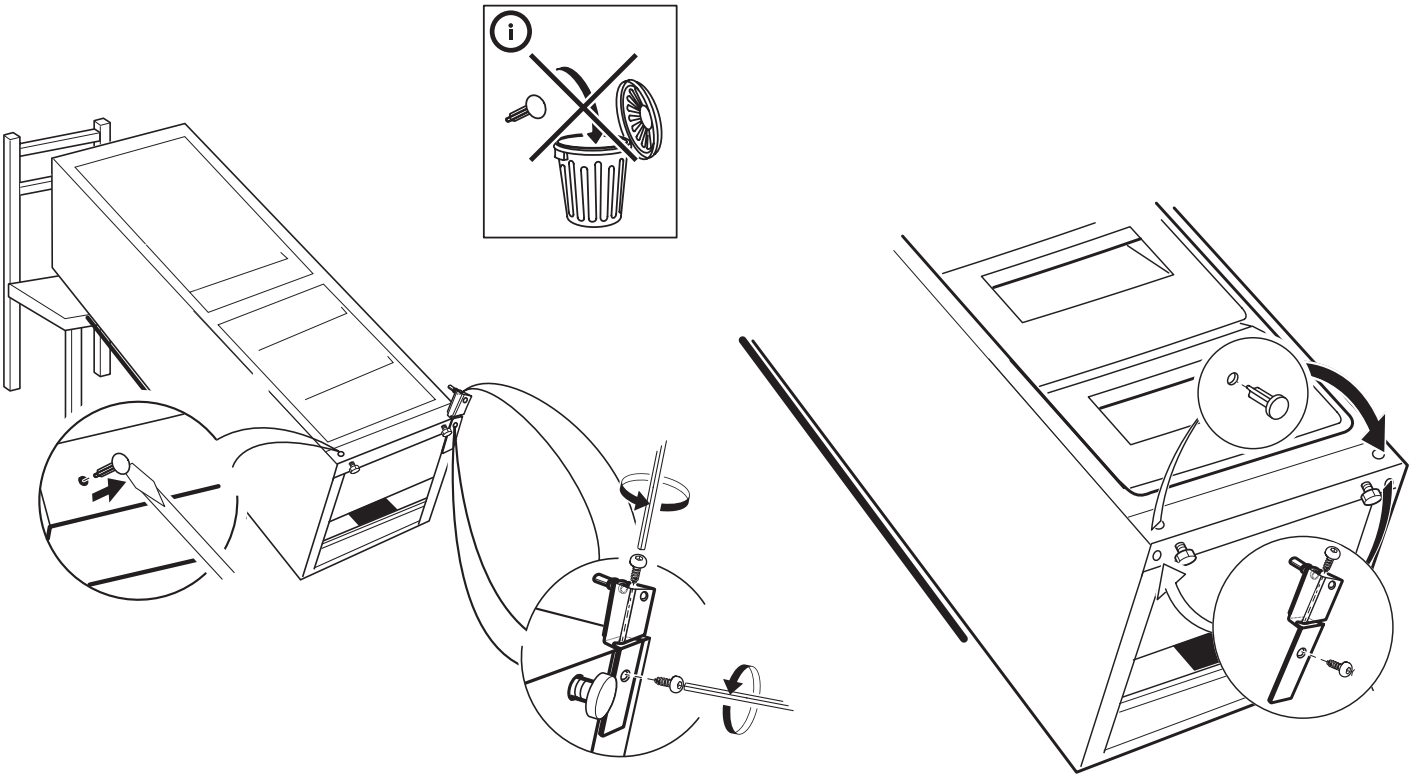


6.

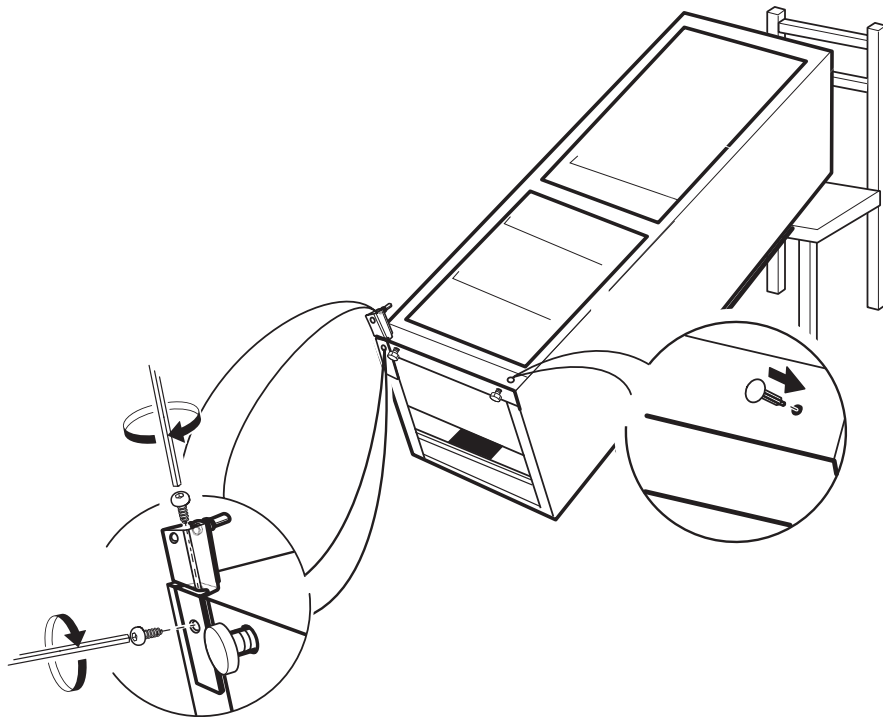


7.

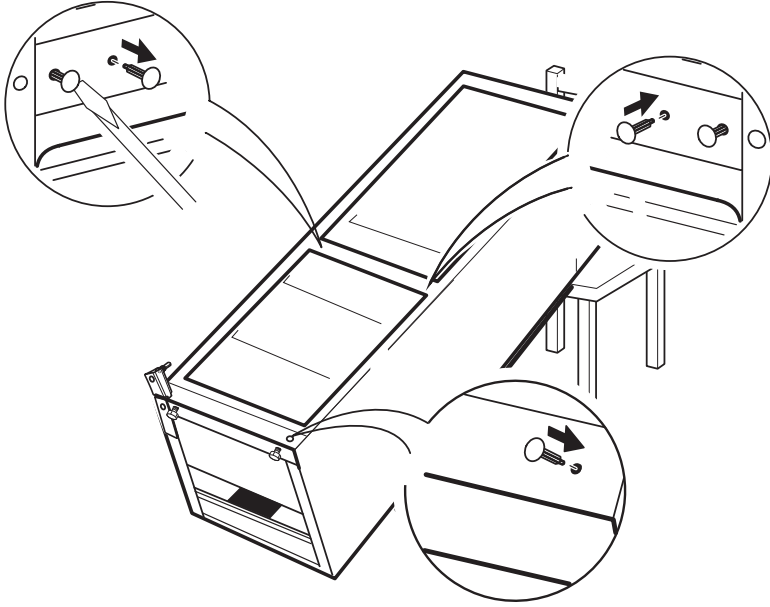
8.



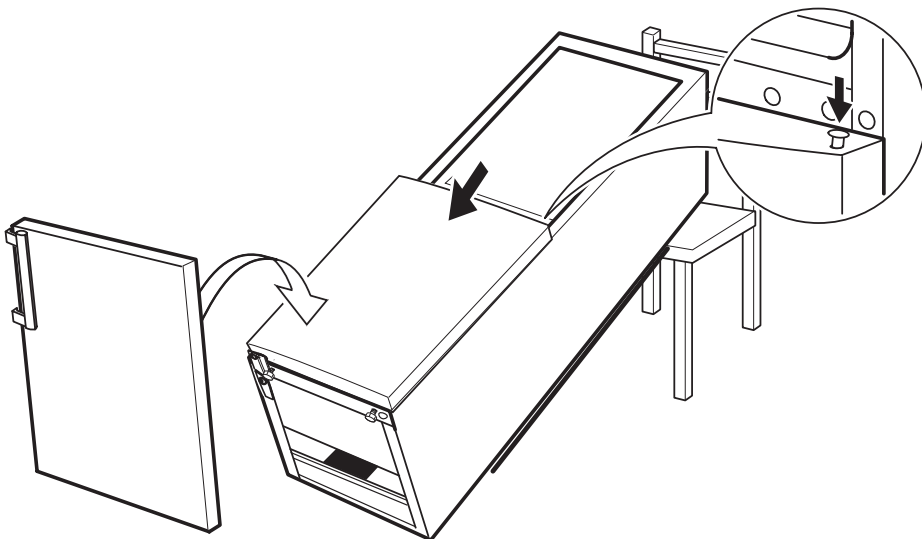
9.



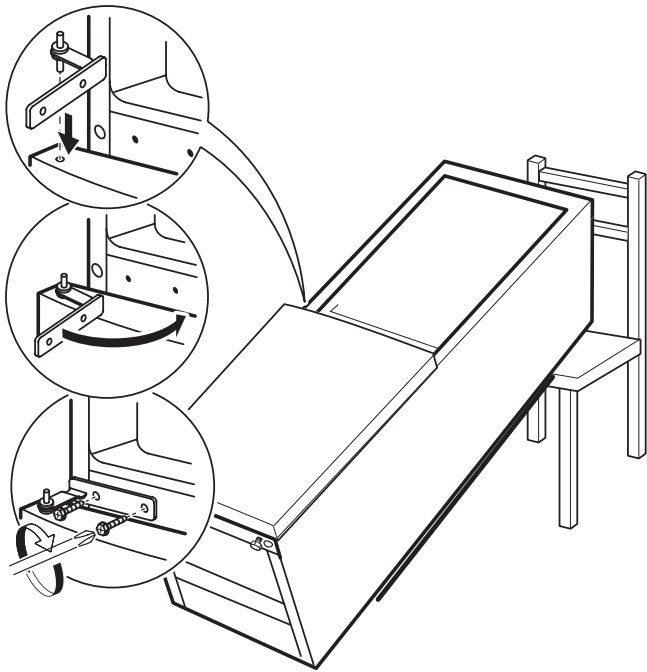
10.



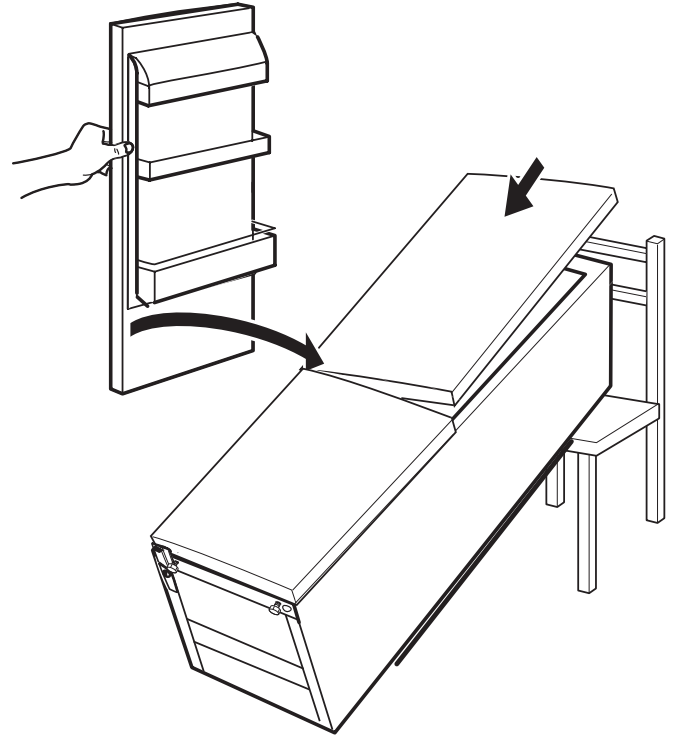
11.



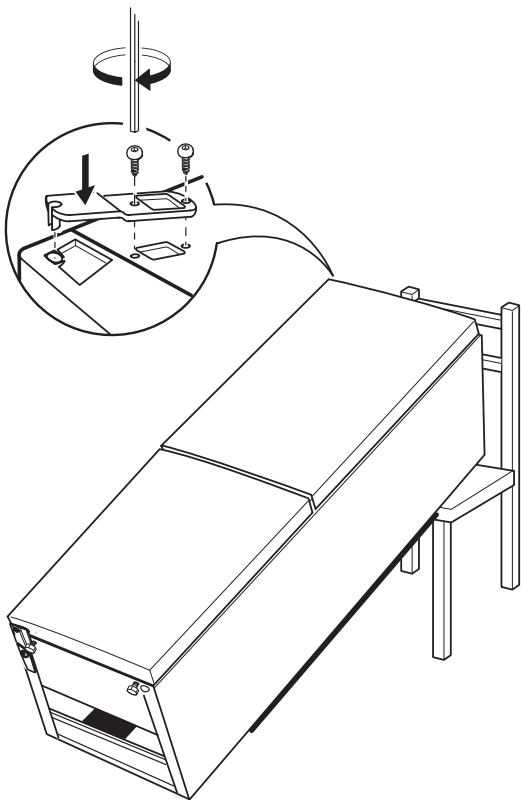
12.



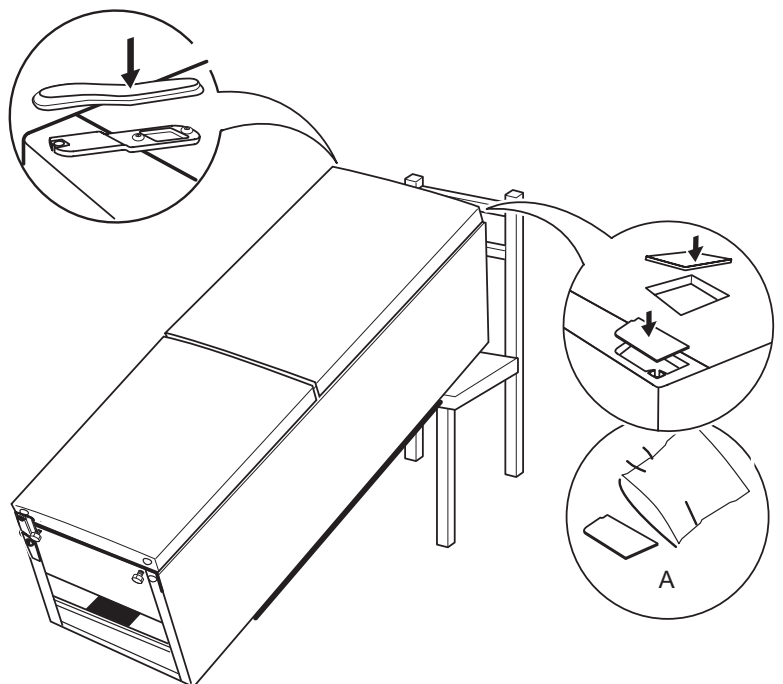
13.



14.

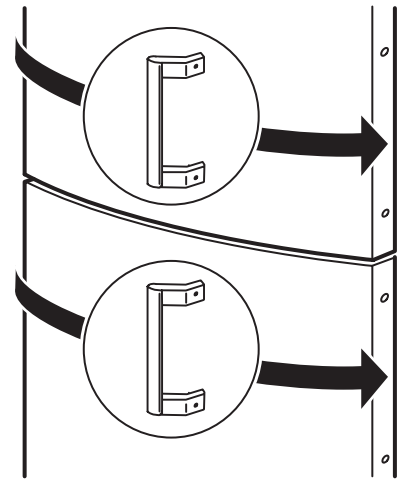
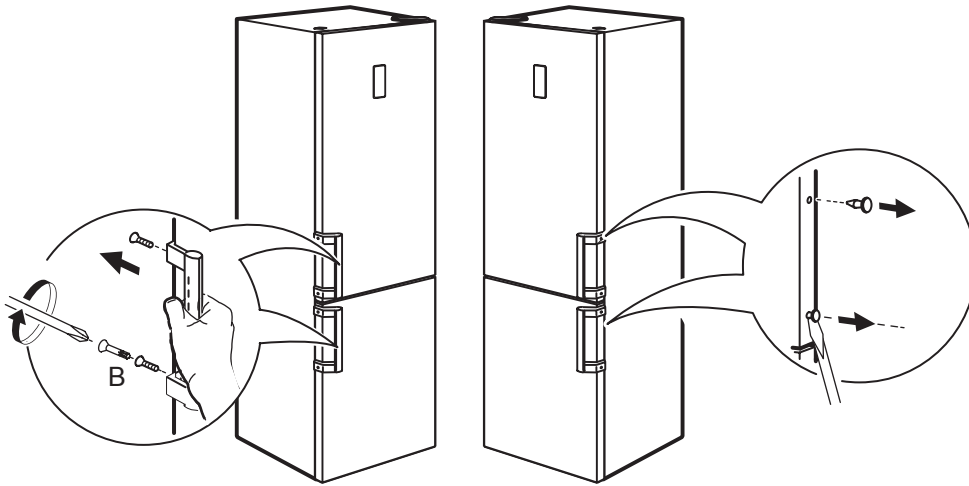


15.



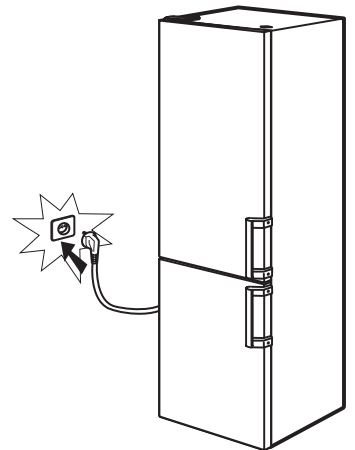
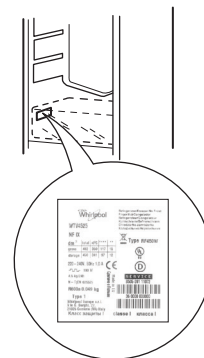
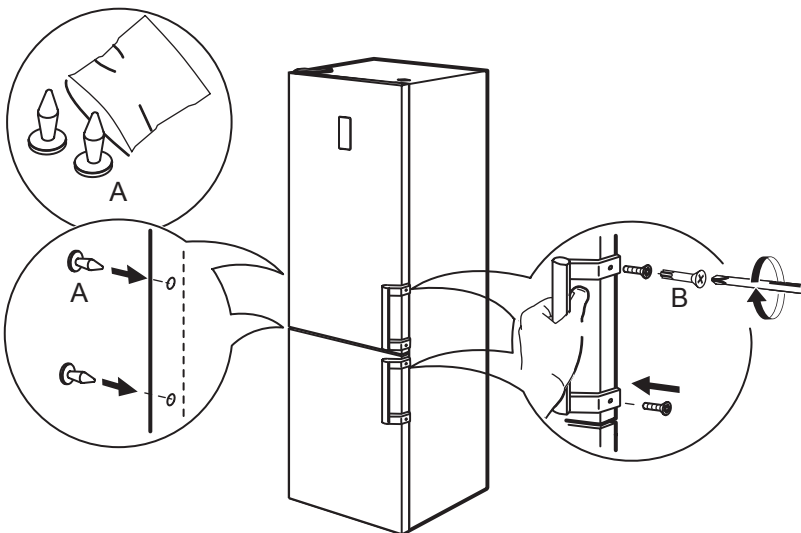
16.

17.



18.

19.





400010826440

Whirlpool® er et registrert varemerke for Whirlpool i USA.



SENSING THE DIFFERENCE