

**HVALA VAM ŠTO STE KUPILI WHIRLPOOL PROIZVOD**

Kako biste dobili kompletniju podršku, registrujte svoj uređaj na www.whirlpool.eu/register

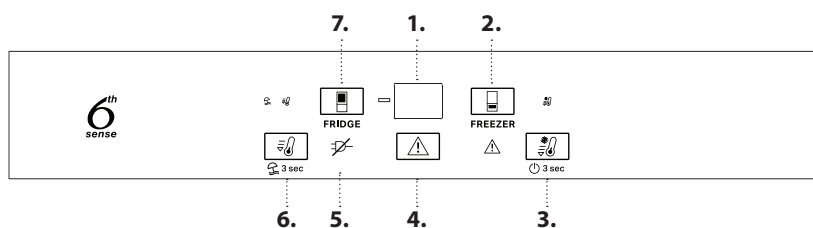


Pažljivo pročitajte bezbednosna uputstva pre upotrebe uređaja.

OPIS PROIZVODA**PRVA UPOTREBA**

Sačekajte bar dva sata nakon postavljanja uređaja, pre nego što povežete uređaj sa napajanjem. Nakon priključenja uređaja na električnu mrežu, automatski započinje sa radom. Idealne temperature za čuvanje hrane su unapred podešene u fabrici.

Nakon što uključite uređaj, morate da sačekate 4–6 sati kako bi se postigla odgovarajuća temperatura za odlaganje za normalno napunjen uređaj. Postavite antibakterijski filter protiv neprijatnih mirisa u ventilator kao što je prikazano na pakovanju filtera (ako postoji). Ako se začuje zvučni signal, to znači da se oglasio alarm za temperaturu: pritisnite dugme da biste isključili zvučne alarme.

KONTROLNA TABLA

1. Prikaz temperature
2. Temperatura zamrzivača
3. Fast freeze (Brzo zamrzavanje) - Uključeno/režim pripravnosti
4. Isključivanje zvučnog alarma
5. Indikator alarma za nestanak struje
6. Fast cool (Brzo hlađenje) - Vacation (Odmor)
7. Temperatura frižidera

6th
sense**6TH SENSE FRESH CONTROL (6TH SENSE KONTROLA SVEŽINE) I FREEZE CONTROL (KONTROLA ZAMRZAVANJA)**

Uređaj automatski može brzo da dostigne optimalnu unutrašnju temperaturu za čuvanje. Funkcija 6th Sense Fresh Control takođe omogućuje i kontrolu vlažnosti uređaja. 6th Sense kontrola svežine održava temperaturu stabilnom u odeljku zamrzivača. Da bi ispravno radio, mora biti uključen i ventilator. Funkcija može da se uključi/isključi (pogledajte opis ventilatora).

VENTILATOR*

Funkcija Fan (ventilator) poboljšava raspodelu temperature unutar uređaja, omogućavajući bolje čuvanje hrane koja se skladišti i smanjenje preterane vlažnosti. Po podrazumevanoj postavci, ventilator je uključen. Ventilator možete uključiti/isključiti tako što ćete na 3 sekunde pritisnuti dugme Fast Freeze (Brzo zamrzavanje) i dugme Freezer. Svetlo na displeju treperi jednom i zvučni signal se aktivira jednom ako je ventilator ISKLJUČEN, a svetlo na displeju treperi i zvučni signal se aktivira dva puta ako je ventilator UKLJUČEN. Ako sobna temperatura pređe 27 °C ili ako se pojave kapi vode na staklenim policama, ventilator treba uključiti kako bi se obezbedili odgovarajući uslovi za čuvanje hrane. Deaktivacijom ventilatora može da se optimizuje potrošnja energije.

Napomena: ventilator će se automatski ponovo pokrenuti posle prekida napajanja ili isključenja aparata. Ne zagrađujte prostor za ulaz vazduha namirnicama.

ANTIBAKTERIJSKI FILTER*

Izvadite ga iz kutije koja se nalazi u fioci za čuvanje voća i povrća i umetnite ga u poklopac ventilatora. Procedura zamene je uključena u kutiji sa filterom.

3 sec UKLJ./REŽIM PRIPRAVNOSTI

Pritisnite dugme na 3 sekunde da biste isključili aparat. U stanju pripravnosti, dve crtice svetle na displeju. Opet nakratko pritisnite dugme da biste ponovo aktivirali aparat.

Napomena: time nećete isključiti aparat iz električne mreže.

PRIKAZ TEMPERATURE

Na displeju se može naizmenično prikazivati temperatura frižidera (između 2°C i 8°C) ili temperatura zamrzivača (između -16°C i -24°C).

TEMPERATURA ODELJKA FRIŽIDERA

Moguće je postaviti drugačiju temperaturu uređaja pritiskom na dugme.

**FAST COOL (BRZO HLAĐENJE)**

Pritisnite dugme pre postavljanja velike količine sveže hrane u odeljak frižidera. Kada je funkcija uključena, ikona svetli. Ova funkcija se automatski isključuje nakon 6 sati ili ručno ponovnim pritiskom dugmeta.

**ISKLJUČIVANJE ZVUČNOG ALARMA**

Da biste isključili zvučni alarm, kratko pritisnite taster.

TEMPERATURA ODELJKA ZAMRZIVAČA

Moguće je postaviti drugačiju temperaturu uređaja pritiskom na dugme.

**FAST FREEZE (BRZO ZAMRZAVANJE)**

Pritisnite dugme 24 časa pre stavljanja veće količine hrane u zonu za zamrzavanje. Kada je uključena ova funkcija, svetli ikona. Ova funkcija se automatski isključuje nakon 48 sati ili ručno ponovnim pritiskom dugmeta.

**3 sec VACATION (ODMOR)**

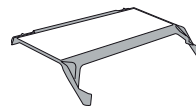
Možete koristiti ovu funkciju u slučaju da ste duže odsutni. Pritisnite dugme na 3 sekunde da biste uključili funkciju. Na displeju će se prikazati temperatura u frižideru (+12°C), a ikona će se upaliti. Nakon aktiviranja funkcije, izvadite hranu iz frižidera i držite i jedna i druga vrata zatvorenim - frižider će održavati temperaturu pogodnu za sprečavanje stvaranja mirisa. Zamrzivač ostaje na podešenoj temperaturi. Da biste isključili funkciju, pritisnite na 3 sekunde.

* Dostupno samo na određenim modelima

SISTEM STOP FROST*

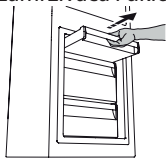
SISTEM STOP FROST olakšava proces odmrzavanja odeljka zamrzivača. STOP FROST dodatak je dizajniran da prikuplja deo leda koji se formira u odeljku zamrzivača i lako se vadi i čisti, pa se tako smanjuje vreme potrebno za odmrzavanje odeljka zamrzivača.

Da biste uklonili led iz dodatka STOP FROST, pratite proceduru za čišćenje opisanu u nastavku.



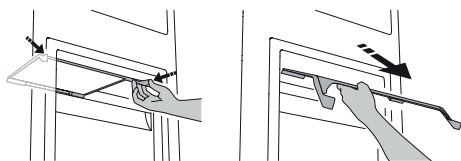
PROCEDURA ZA ČIŠĆENJE DODATKA STOP FROST

1. Otvorite vrata odeljka zamrzivača i uklonite gornju fioku.



2. Odvojite dodatak STOP FROST i uklonite ga, vodeći računa da ga ne ispustite na staklenu policu ispod.

Napomena: Ako je dodatak zaglavljnjen ili se teško uklanja, ne pokušavajte da ga uklonite, već nastavite sa potpunim odleđivanjem odeljka zamrzivača.



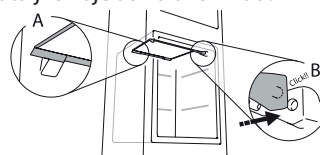
3. Zatvorite vrata odeljka zamrzivača.
4. Uklonite led sa dodatka tako što ćete ga isprati pod tekućom (ne vrućom) vodom.



5. Ostavite da se dodatak sam osuši, a plastične delove osušite mekanom krpom.



6. Ponovo umetnite dodatak postavljanjem zadnjeg dela na isturene delove prikazane na slici, a zatim ponovo pričvrstite ručicu dodatka za hvataljke koje se nalaze iznad.



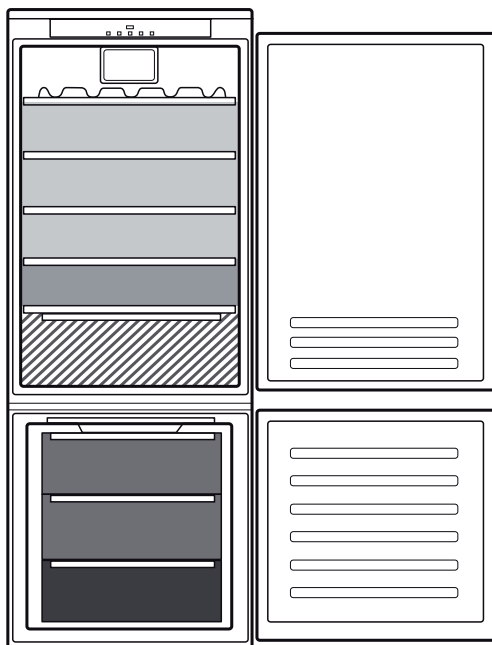
7. Ponovo umetnite gornju fioku i zatvorite vrata odeljka zamrzivača.

Dodatak STOP FROST možete da očistite odvojeno bez potpunog odleđivanja odeljka zamrzivača.

Redovnim čišćenjem dodatka STOP FROST doprinosite smanjivanju potrebe za potpunim odleđivanjem odeljka zamrzivača.

Napomena: Specifikacije proizvoda, što obuhvata zapreminu i energiju, izračunavaju se bez dodatka STOP FROST.

KAKO DA SKLADIŠTITE HRANU I NAPITKE

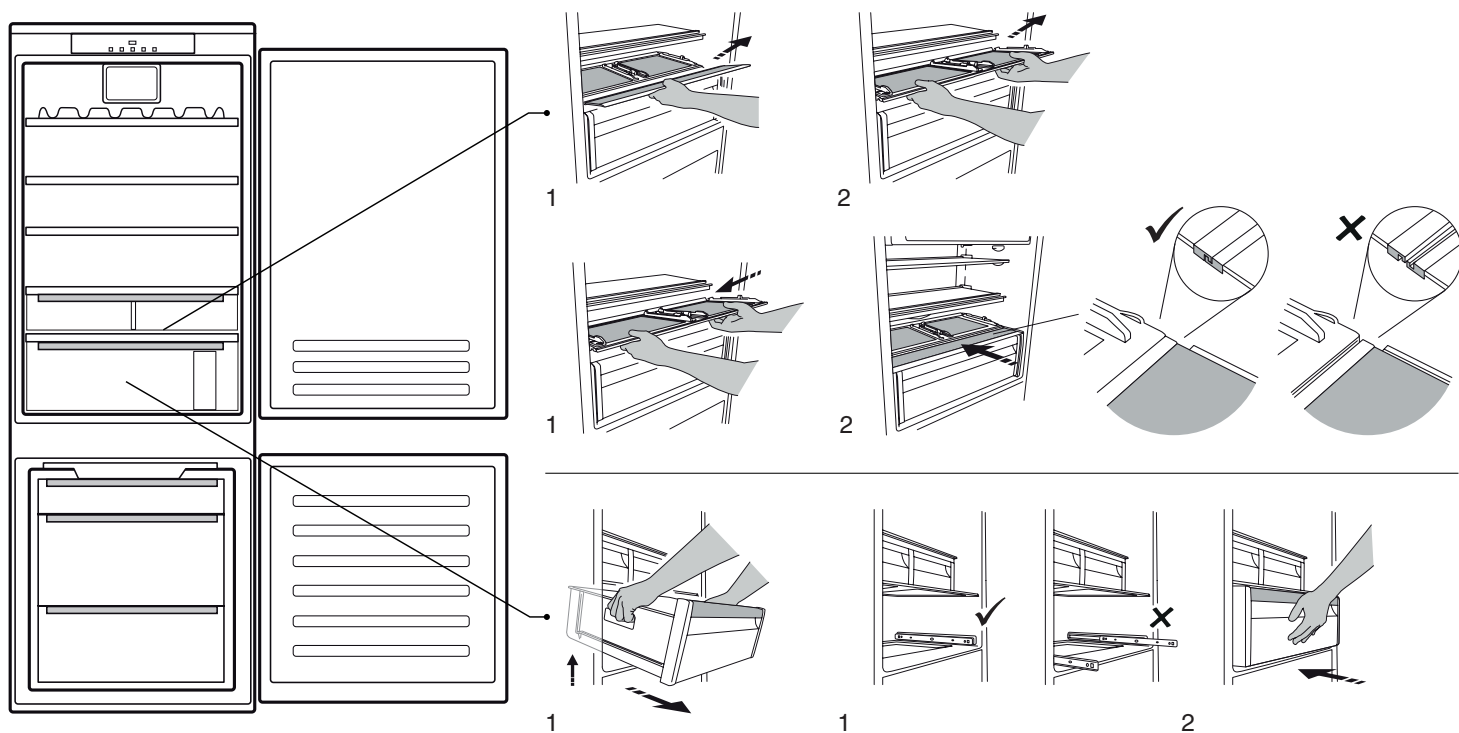


Legenda

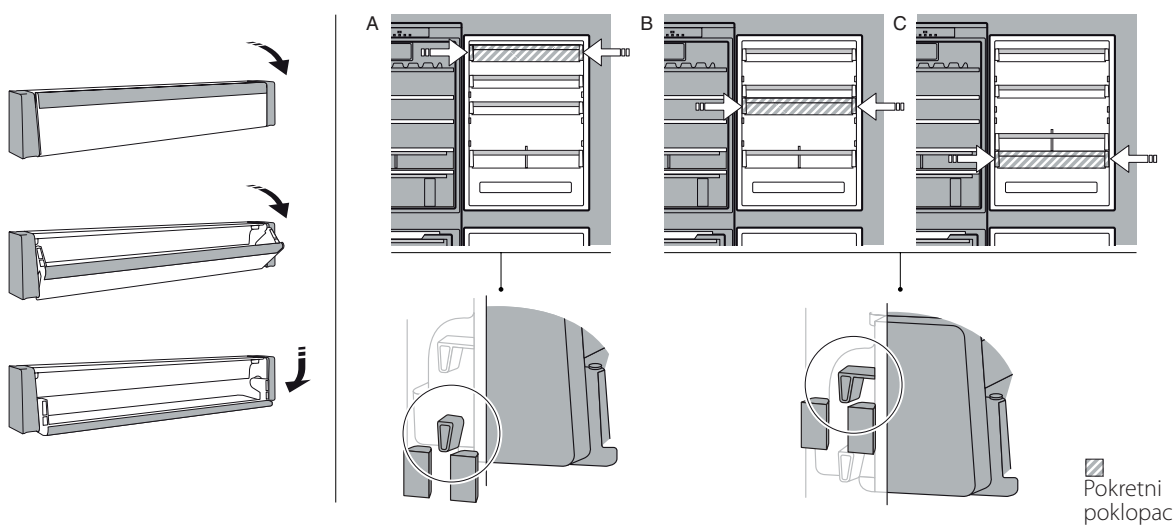
	UMERENA ZONA Preporučuje se za čuvanje tropskog voća, konzervi, pića, jaja, soseva, kiselih krastavaca, putera, džema
	ZONA ZA HLAĐENJE Predlaže se za skladištenje sira, mleka, obroka, delikatesa, jogurta
	NAJHLADNIJA ZONA Preporučuje se za čuvanje mesnih prerađevina, poslastica, mesa i ribe
	FIOKA ZA VOĆE I POVRĆE
	FIOKE ZAMRZIVAČA
	FIOKA ZONE ZA ZAMRZAVANJE (Maks. hladna zona) Preporučuje se za zamrzavanje sveže/kuvane hrane

* Dostupno samo na određenim modelima

VAĐENJE POLICE I „SLIDING TRAY“ (KLIZNE FIOKE)



POKRETNI POKLOPAC (DEO KOJI SE MOŽE POSTAVLJATI NA RAZLIČITE VISINE)



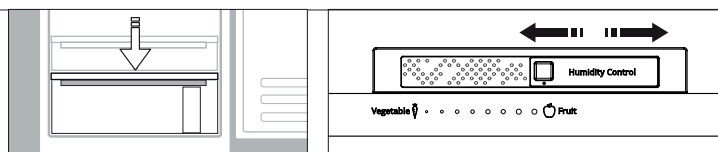
FRESH BOX 0°*(KUTIJA „SVEŽE“)

Fioka je posebno osmišljena da održi nisku temperaturu i očuva svežinu hrane duže vreme (na primer: sveže testenine, pavlake, sosova, domaćih jela, kremova, pudinga, krem sira, hladnih jela, slatkiša, mesa i ribe).

Unutrašnja temperatura fioka je između +3 °C i -2 °C. Da bi fioka pravilno radila, neophodno je da opcija Odmor ne bude uključena.





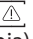

HUMIDITY CONTROL (KONTROLA VLAGE)*

Podešivač nivoa vlažnosti u fioci za voće i povrće: pomeranjem podešivača određujete nivo vlažnosti koji je najbolji za očuvanje hrane koju skladištite.



* Dostupno samo na određenim modelima

OTKLANJANJE PROBLEMA

Šta ako...	Mogući razlozi	Rešenja
Kontrolna tabla je isključena i uređaj ne radi.	Možda je uređaj u On/Stand-by režimu. Možda postoji problem sa napajanjem uređaja.	Uključite uređaj pritiskom na dugme On/Stand-by. Proverite: <ul style="list-style-type: none"> da li je struja isključena; da li je utikač ispravno priključen u utičnicu za struju i da li je dvopolni prekidač za struju (ako postoji) u ispravnom položaju (tj. omogućava napajanje aparata); da li su uređaji za zaštitu kućnog električnog sistema ispravni; da li je kabl za napajanje oštećen.
Unutrašnja lampica ne radi.	Možda je potrebno da se zameni sijalica.	Modeli sa LED sijalicama: Obratite se ovlašćenoj službi za tehničku podršku.
	Možda je uređaj u On/Stand-by režimu.	Uključite aparat kratkim pritiskom na dugme  (pogledajte funkciju On/Stand-by (uključeno/u stanju pripravnosti)).
Temperatura u odeljcima nije dovoljno niska.	Moguće je više uzroka (pogledajte „Rešenja“).	Proverite: <ul style="list-style-type: none"> da li se vrata pravilno zatvaraju; da li je uređaj postavljen u blizini izvora toplote; da li je podešena odgovarajuća temperatura; da li nešto ometa cirkulaciju vazduha kroz rešetke za ventilaciju na dnu uređaja.
U dnu odeljka frižidera se pojavila voda.	Odvod za vodu od otopljenog leda je blokiran.	Očistite odvod za vodu od otopljenog leda (pogledajte odeljak „Čišćenje i održavanje“).
Prednja ivica aparata kod zaptivača vrata je topla.	To nije kvar. Time se sprečava stvaranje kondenzacije.	Rešenje nije potrebno.
Crvena  ikona treperi i aktiviran je zvučni signal	Alarm za otvorena vrata Aktivira se kada vrata odeljka frižidera i/ili zamrzivača ostanu otvorena duže vreme.	Da biste isključili zvučni signal, zatvorite vrata uređaja.
Crvena  ikona treperi, zvučni signal je aktiviran i  ikona je aktivna.	Alarm za prestanak napajanja strujom On se aktivira kada postoji produženi prekid u napajanju strujom koji je uzrokovao porast temperature u zamrzivaču. Napomena: dok se alarm za prestanak napajanja strujom ne deaktivira, ne možete da podesite drugačiju temperaturu uređaja.	Pre nego što isključite zvučni signal, preporučuje se da obratite pažnju na temperaturu prikazanu na displeju temperature, koja odgovara najvišoj temperaturi dostignutoj u zamrzivaču tokom nestanka struje. Da biste isključili zvučni signal, kratko pritisnite dugme „Turn off sound alarm“ (isključiti zvučno upozorenje). Po pritiskanju tastera, na displeju temperature će se opet prikazati podešena temperatura. Ukoliko zamrzivač još uvek nije dostigao optimalnu temperaturu za čuvanje hrane, alarm za temperaturu zamrzivača može da se aktivira (videti alarm za temperaturu zamrzivača). Proverite u kakvom je stanju hrana pre nego što je budete konzumirali.
Crvena  ikona svetli (bez treperenja), zvučni signal se aktivira i prikaz temperature zamrzivača treperi.	Alarm za temperaturu zamrzivača Alarm za temperaturu zamrzivača označava da u odeljku zamrzivača nije optimalna temperatura. Do ovoga može doći: kada se koristi prvi put, nakon odmrzavanja i/ili čišćenja, prilikom zamrzavanja velike količine hrane ili kada se vrata zamrzivača ne zatvaraju u potpunosti.	Da biste isključili zvučni signal, kratko pritisnite taster „Turn off sound alarm“ (isključite zvučni alarm).“ (displej temperature će prestati da treperi). Kada se dostigne optimalna temperatura, crvena ikona će se automatski isključiti. Ukoliko se alarm za temperaturu zamrzivača ne isključi, obratite se ovlašćenom servisu tehničke podrške.
Crvena ikona  će zasvetleti, zvučni signal se aktivira, a slovo „F“ treperi na displeju.	Alarm koji ukazuje na kvar Alarm ukazuje na kvar neke tehničke komponente.	Obratite se ovlašćenju službi za tehničku podršku. Da biste isključili zvučni signal, kratko pritisnite dugme „Turn off sound alarm“ (isključiti zvučno upozorenje).

* Dostupno samo na određenim modelima



Bezbednosna uputstva, korisničko uputstvo, dokumentaciju proizvoda i podatke o potrošnji energije možete preuzeti:

- sa naše internet stranice docs.whirlpool.eu
- ili pomoću QR koda
- Takođe, možete **kontaktirati naš postprodajni servis** (broj se nalazi u garantnoj knjižici). Prilikom kontaktiranja našeg postprodajnog servisa, navedite šifru koja se nalazi na pločici za identifikaciju proizvoda.



Whirlpool



400011226408