

**Veselības un drošības un montāžas** instrukcija

---

**LV** LATVISKI

***Veselības un drošības instrukcija*** **3**

***Montāžas instrukcija*** **6**

---

# DROŠĪBAS NORĀDĪJUMI

## NOTEIKTI JĀIZLASA UN JĀIEVĒRO

Pirms ierīces lietošanas rūpīgi izlasiet Veselības un drošības instrukcijas.

Saglabājiet šos norādījumus turpmākām uzziņām.

Šī rokasgrāmata un pati ierīce sniedz svarīgus drošības brīdinājumus, kas ir jāizlasa un vienmēr jāievēro.

Ražotājs neuzņemas atbildību bojājumiem, kas radušies nepiemērotas lietošanas vai nepareizu vadības elementu iestāšanās dēļ.

## DROŠĪBAS BRĪDINĀJUMI

**BRĪDINĀJUMS:** Bērniem līdz 8 gadu vecumam ir jāatrodas drošā attālumā no ierīces, ja vien tie netiek nepārtraukti uzraudzīti.

Bērni no 8 gadu vecuma un personas ar fiziskiem, jušanas vai garīgiem traucējumiem vai bez pieredzes un zināšanām var lietot šo ierīci, ja tās tiek uzraudzītas vai instruētas par ierīces drošu lietošanu un izprot ar to saistītos riskus. Bērni nedrīkst spēlēt ar ierīci. Ierīces tīrīšanu un apkopi nedrīkst veikt bērni bez pieaugušo uzraudzības.

**BRĪDINĀJUMS:** Nepieskarieties ierīces sildelementiem vai iekšējām virsmām – pastāv apdedzināšanās risks.

**BRĪDINĀJUMS:** Ja blīvējums ir bojāts, ierīci nedrīkst lietot, kamēr to nav salabojuši apmācīta persona.

**BRĪDINĀJUMS:** Šķidrumus un citus produktus nedrīkst sildīt slēgtos traukos – tie var eksplodēt.

Mikroviļņu krāsns ir paredzēta produktu un dzērienu karsēšanai. Produktu, vai apģērba žāvēšana un siltumpaliktņu, mājas čību, sūkļu, mitru drānu un tamlīdzīgu lietu sildīšana var izraisīt traumu, kā arī aizdegšanās vai ugunsgrēka risku.

Sildot produktus, kas atrodas plastmasas vai papīra traukos, uzmaniet krāsni, jo pastāv aizdegšanās risks.

Dzērienu sildīšana var izraisīt aizkavētu vārīšanos, tādēļ ar trauku jārikojas īpaši uzmanīgi. Lai izvairītos no apdegumiem, bērnu pudelišu vai trauciņu saturs vispirms jāsamaisa vai jāsakrata un pirms lietošanas jāpārbauda to saturs temperatūra.

Olas čaumalās un cieti vārītas olas nedrīkst sildīt mikroviļņu krāsnī, jo tās var eksplodēt arī pēc tam, kad mikroviļņu krāsns beigusi darboties.

Neļaujiet ierīcei saskarties ar audumu vai citiem viegli uzliesmojošiem materiāliem, kamēr visas detaļas nav pilnīgi atdzisušas.

Pārkarsusi eļļa un taukvielas var viegli aizdegties. Gatavojot ēdienu ar lielu tauku vai eļļas daudzumu vai augstu spirta saturu (piemēram, rumu, konjaku, vīnu), rīkojieties ārkārtīgi piesardzīgi.

Neizmantojiet mikroviļņu krāsns cepšanai lielā taukvielu daudzumā, jo eļļas temperatūru nav iespējams kontrolēt.

Ja ierīce ir piemērota zondes izmantošanai, lietojiet tikai šai cepeškrāsnij ieteicamo temperatūras zondi (ja tā ir iekļauta).

Pannu un piederumi izņemšanai lietojiet virtuves cimds un uzmanieties, lai nepieskartos sildelementiem. Gatavošanas beigās, atverot cepeškrāsns durvis, esiet piesardzīgs, ļaujot karstajam gaisam vai tvaikam izkļūt pakāpeniski.

Izmantojiet tikai mikroviļņu krāsnīm paredzētus traukus.

Nenosprostojiet ierīces priekšpusē esošās karstā gaisa atveres.

Ja radušies dūmi, izslēdziet ierīci vai atvienojiet to no strāvas un neatveriet durvis, lai noslāpētu liesmas.

## ATĻAUTĀ LIETOŠANA

Šī ierīce ir paredzēta lietošanai tikai mājas apstākļos, nevis profesionāliem nolūkiem.

Neizmantojiet ierīci ārpus telpām.

Neuzglabājiet ierīcē sprāgstošas vielas, piemēram, aerosola baloniņus, un nenovietojiet benzīnu vai citus uzliesmojošus materiālus tuvu tai – var izcelties ugunsgrēks, ja ierīce tikusi nejauši ieslēgta.

**UZMANĪBU:** Ierīci nav paredzēts darbināt ar ārēju taimeru vai atsevišķu tīrīšanas sistēmu.

Šo ierīci ir paredzēts izmantot sadzīvē un tamlīdzīgi, piemēram: – personāla virtuves zonās veikalos, birojos un citās darba vidēs;

– zemnieku saimniecībās;

– klientu istabās viesnīcās, moteļos un citās līdzīga tipa vidēs;

– „bed and breakfast” tipa vidēs.

Neizmantojiet to citiem nolūkiem (piemēram, telpu apsildei).

## MONTĀŽA

Montāžu un apkopi drīkst veikt tikai kvalificēts tehniķis atbilstoši ražotāja norādījumiem un vietējiem drošības noteikumiem.

Nelabojiet un nemainiet ierīces detaļas, ja vien tas nav tieši norādīts lietotāja rokasgrāmatā. Neļaujiet bērniem veikt ierīces montāžu. Neļaujiet bērniem būt klāt ierīces montāžas laikā.

Iespējami bīstamus iesaiņojuma materiālus (plastmasas maisiņus, polistirolu u.c.) ierīces uzstādīšanas laikā un pēc tās glabājiet bērniem nepieejamā vietā.

Ierīces pārvietošana un uzstādīšana jāveic vismaz diviem cilvēkiem. Izmantojiet aizsargcimds visos izsaiņošanas un uzstādīšanas darbos.

Pēc ierīces izsaiņošanas pārlicinieties, vai pārvadāšanas laikā tā nav bojāta. Problēmu gadījumā sazinieties ar

izplatītāju vai tuvāko pēcpārdošanas apkopes centru. Pirms ierīces uzstādīšanas tai jābūt atvienotai no elektrotīkla. Uzstādīšanas laikā sekojiet, lai ierīce nesabojātu barošanas kabeli.

Ieslēdziet ierīci tikai tad, kad montāža ir pabeigta.

Šo ierīci paredzēts iebūvēt.

Neizmantojiet ierīci, ja tā nav piestiprināta.

Uzmanīgi veiciet skapja griešanas darbus pirms cepeškrāsns uzstādīšanas vietā un rūpīgi noslaukiet visas koka skaidas un putekļus.

Pēc uzstādīšanas cepeškrāsns pamatnei vairs nedrīkst būt piekļuves.

Lai ierīce darbotos pareizi, nedrīkst aizsprostot spraugu starp darbvirsmu un cepeškrāsns augšmalu.

Lai nepieļautu bojājumus, noņemiet cepeškrāsni no polistirola putu pamatnes tikai uzstādīšanas laikā.

Pēc ierīces izsaiņošanas un pārlicinieties, ka ierīces durvis ir pilnībā aizveramas.

Problēmu gadījumā sazinieties ar izplatītāju vai tuvāko pēcpārdošanas apkopes centru.

## ELEKTRISKIE BRĪDINĀJUMI

Lai ierīces uzstādīšana atbilstu spēkā esošiem drošības noteikumiem, nepieciešams izmantot daudzpolu slēdzi, kur minimālā atstarpe starp kontaktiem ir 3 mm.

Ja ierīces kontaktdakša neder rozetē, sazinieties ar kvalificētu speciālistu.

Elektrības kabelim jābūt pietiekami garam, lai jau iebūvētu ierīci varētu ērti pievienot elektrotīklam. Nevelciet aiz ierīces elektroapgādes kabeļa.

Ja elektrības vads ir bojāts, nomainiet to ar tāda paša veida vadu. Elektrības vadu drīkst nomainīt tikai kvalificēts speciālists saskaņā ar ražotāja norādījumiem un spēkā esošajiem drošības noteikumiem. Saasinieties ar autorizētu servisa centru.

Ja ierīces kontaktdakša neder rozetē (ja ierīce ar tādu ir aprīkota), sazinieties ar kvalificētu tehniķi.

Neizmantojiet pagarinātājus vai vairākspraudņu kontaktligzdas vai adapterus.

Nelietojiet ierīci, ja tai bojāts strāvas kabelis vai kontaktdakša, ja tā nedarbojas pareizi vai tā ir bojāta vai nomesta. Nenovietojiet strāvas kabeli uz karstas virsmas.

Pēc ierīces uzstādīšanas tās elektriskās sistēmas daļas nedrīkst būt pieejamas.

Nepieskarieties ierīcei ar mitrām ķermeņa daļām un nelietojiet to, ja jums ir basas kājas.

Datu plāksne atrodas uz cepeškrāsns priekšējās malas (redzama, atverot cepeškrāsns durvis).

Kabeļa nomaiņas gadījumā izmantotjiet tikai šāda veida kabelus:

H05 RR-F 3 x 1,5 mm<sup>2</sup>.

Jānodrošina iespēja atvienot ierīci no strāvas padeves, to vienkārši atslēdzot vai ar divpolu slēdzi, kas uzstādīts pirms kontaktligzdas, atbilstoši valsts drošības standartiem.

## TĪRĪŠANA UN APKOPE

Tīrīšanas un apkopes laikā nēsājiet aizsargcimdus.

Pirms ierīces tīrīšanas un apkopes tai jābūt atvienotai no elektrotīkla.

Nekad nelietojiet tvaika tīrīšanas iekārtu.

**BRĪDINĀJUMS:** Neapmācīti cilvēki nedrīkst veikt krāsns apkopi un labošanu, kas ietver vāku noņemšanu, kuri aizsargā pret mikroviļņu enerģijas starojumu.


**BRĪDINĀJUMS:** Pirms spuldzītes nomaiņas pārlicinieties, ka ierīce ir izslēgta, lai nepieļautu elektriskās strāvas trieciena risku. Ja mikroviļņu krāsns netiks uzturēta tīra, tās virsma var tikt bojāta, kas savukārt var ietekmēt ierīces ekspluatācijas ilgumu un, iespējams, radīt bīstamu situāciju.

Ir jāveic regulāra krāsns tīrīšana un jāatbrīvojas no ēdienu atliekām.

Pirms ierīces tīrīšanas un apkopes tā ir jāatdzesē. Nelietojiet raupjus, abrazīvus tīrīšanas līdzekļus vai asus metāla skrāpjus cepeškrāsns durvju stikla tīrīšanai, jo tie var saskrāpēt virsmu, kā rezultātā var saplaisāt stikls.


# VIDES AIZSARDZĪBA

## IĒPAKOJUMA MATERIĀLU UTILIZĀCIJA

Iepakojuma materiāls ir 100% pārstrādājams un tiek apzīmēts ar otrreizējās pārstrādes simbolu . Tādēļ dažādas iepakojuma daļas jāutilizē atbildīgi un saskaņā ar vietējiem atkritumu apsaimniekošanas noteikumiem.

## MĀJSAIMNIECĪBAS IERĪČU UTILIZĀCIJA

Utilizējot šo ierīci, padariet to nelietojamu, nogriežot strāvas kabeli un izņemot durvis un plauktus (ja tādi ir) tā, lai bērni nevar vienkārši iekļūt ierīcē un tikt iesprostoti.

Šī ierīce ir izgatavota no pārstrādājamiem  vai atkārtoti izmantojamiem materiāliem. Utilizējiet to saskaņā ar vietējiem atkritumu apsaimniekošanas noteikumiem. Plašāku informāciju par lietotu

mājsaimniecības ierīču apstrādi, atjaunošanu un pārstrādi var iegūt vietējās kompetentajās iestādēs, pie atkritumu savākšanas pakalpojumu sniedzējiem vai veikalā, kurā ierīci iegādājāties.

Šī ierīce ir marķēta saskaņā ar Eiropas Direktīvu 2012/19/ES par elektrisko un elektronisko iekārtu atkritumiem (EEIA).

Nodrošinot pareizu izstrādājuma izmešanu, palīdzēsiet novērst iespējamu negatīvo ietekmi uz dabu un cilvēku veselību, ko var izraisīt nepareiza šīs ierīces utilizācija.

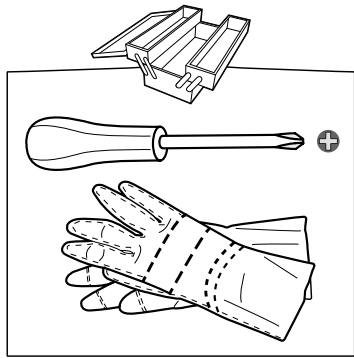


simbols uz izstrādājuma vai komplektācijā iekļautajiem dokumentiem norāda, ka šo ierīci nevar izmest sadzīves atkritumos, bet tā ir jānodod pārstrādei elektrisko un elektronisko ierīču savākšanas centrā.

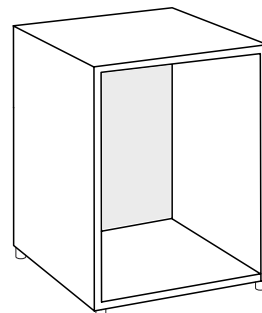
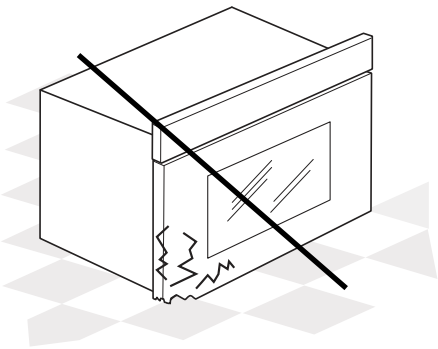
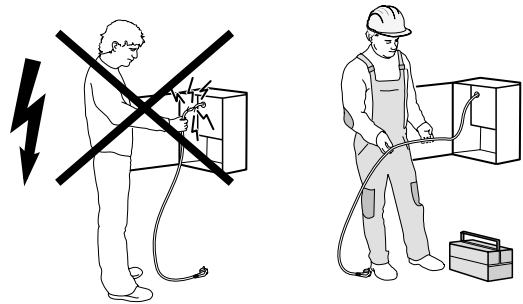
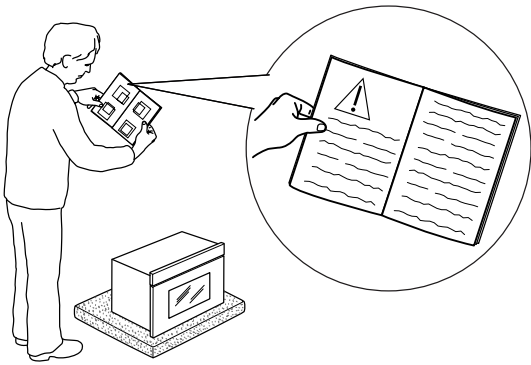
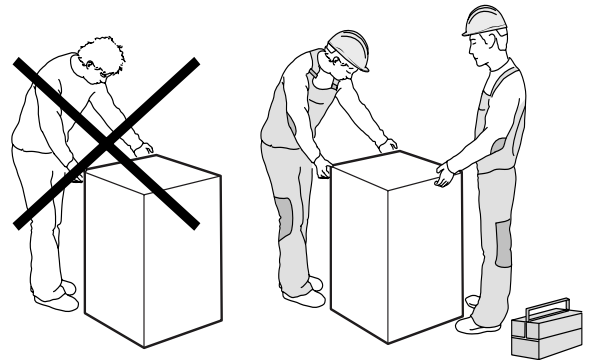
## PAZIŅOJUMS PAR ATBILSTĪBU

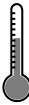

Šī ierīce ir izstrādāta, izveidota un tiek pārdota atbilstoši EK direktīvās noteiktajām drošības prasībām: 2006/95/EK, 2004/108/EK, 93/68/EEK un 2011/65/ES (RoHS direktīva). Šī ierīce, kuras daļas paredzētas

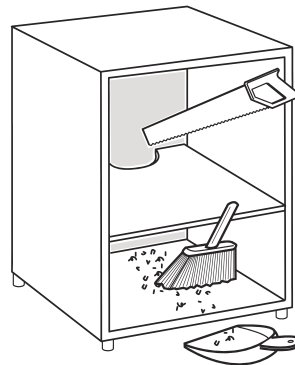
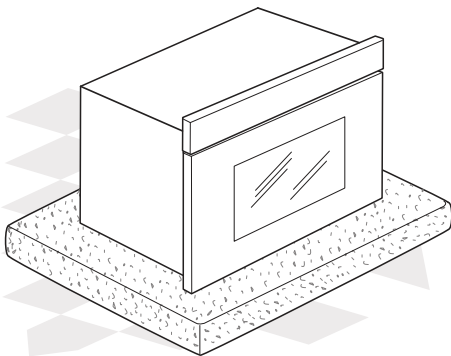
saskarei ar pārtikas produktiem, atbilst Eiropas regulai Nr. 1935/2004/EK. Šī ierīce atbilst eko dizaina Eiropas regulu Nr. 65/2014 un Nr. 66/2014 prasībām saskaņā ar Eiropas standartu EN 60350-1.

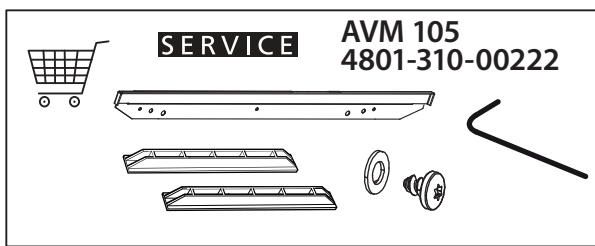
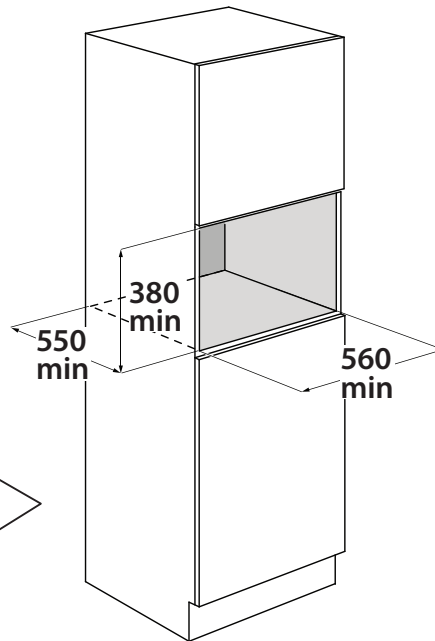
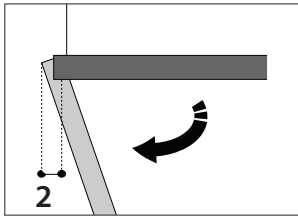
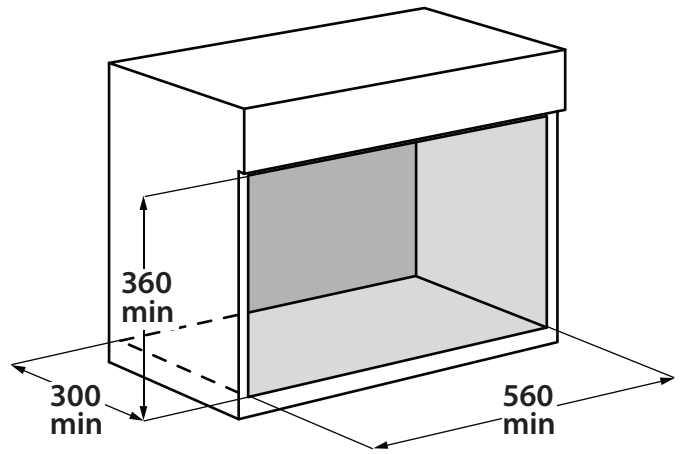
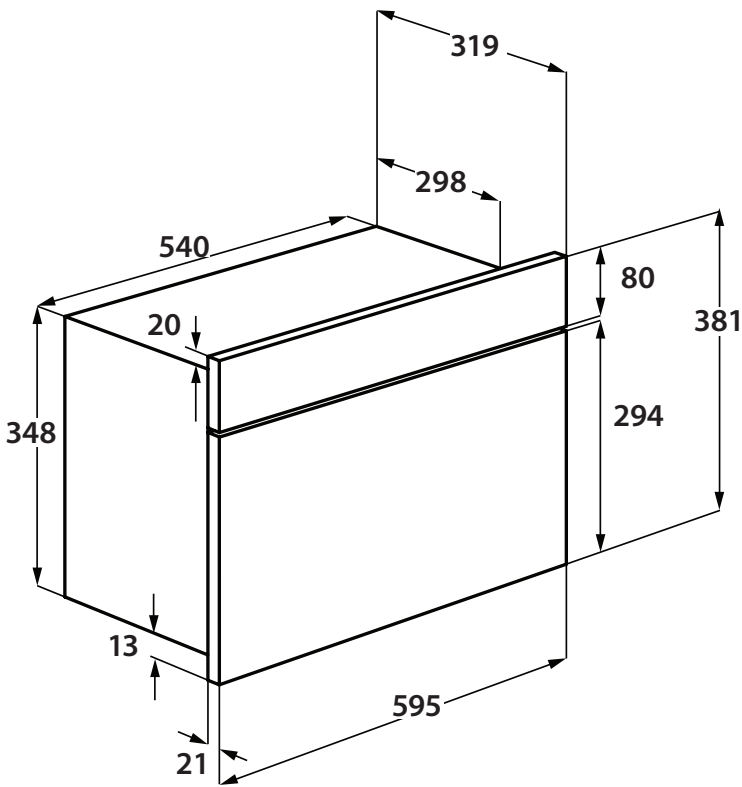


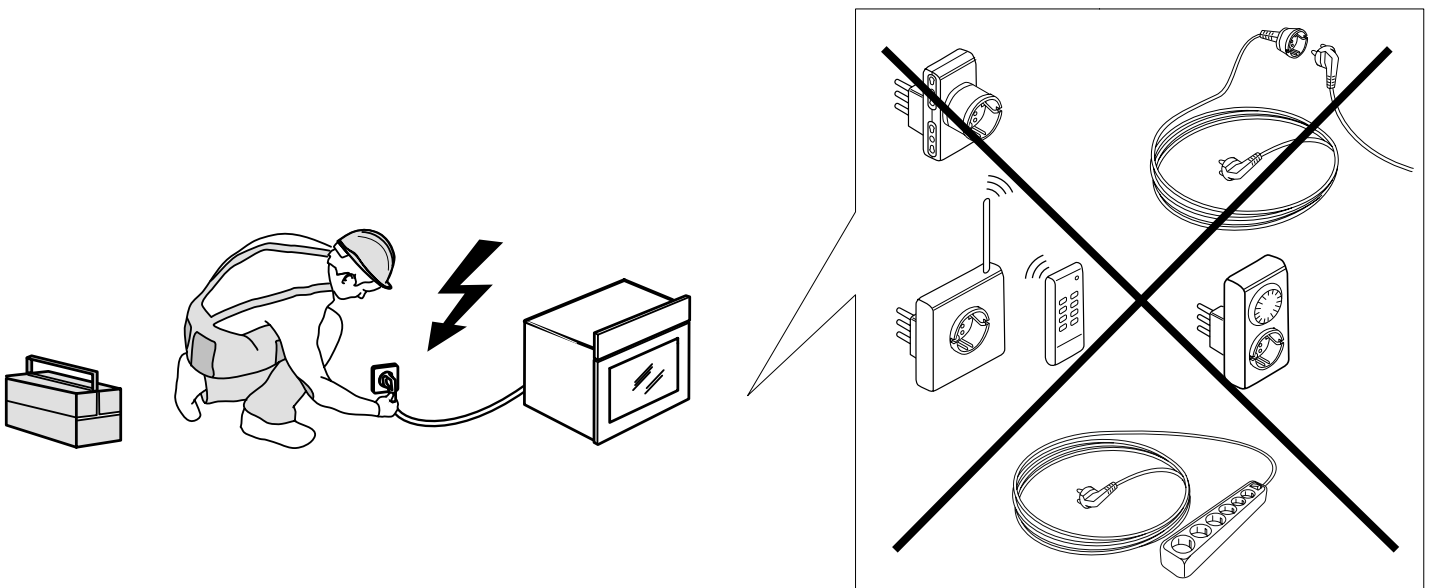
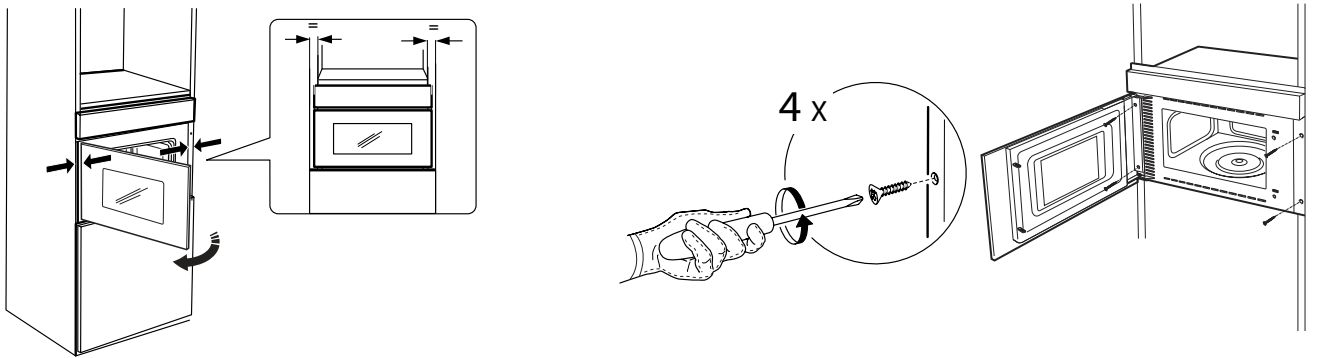
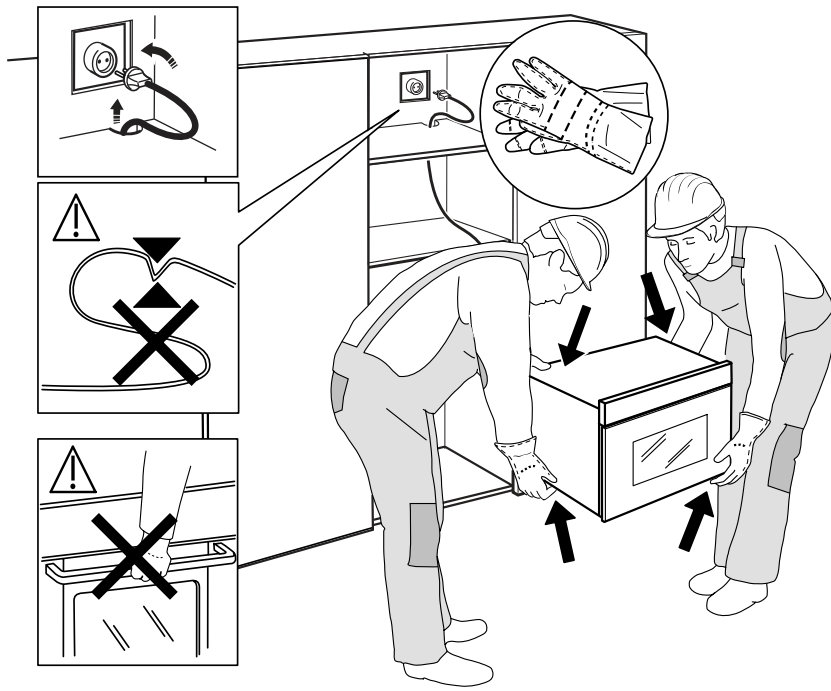
 x 4



   
90°C







400010855538

lespiests Itālijā